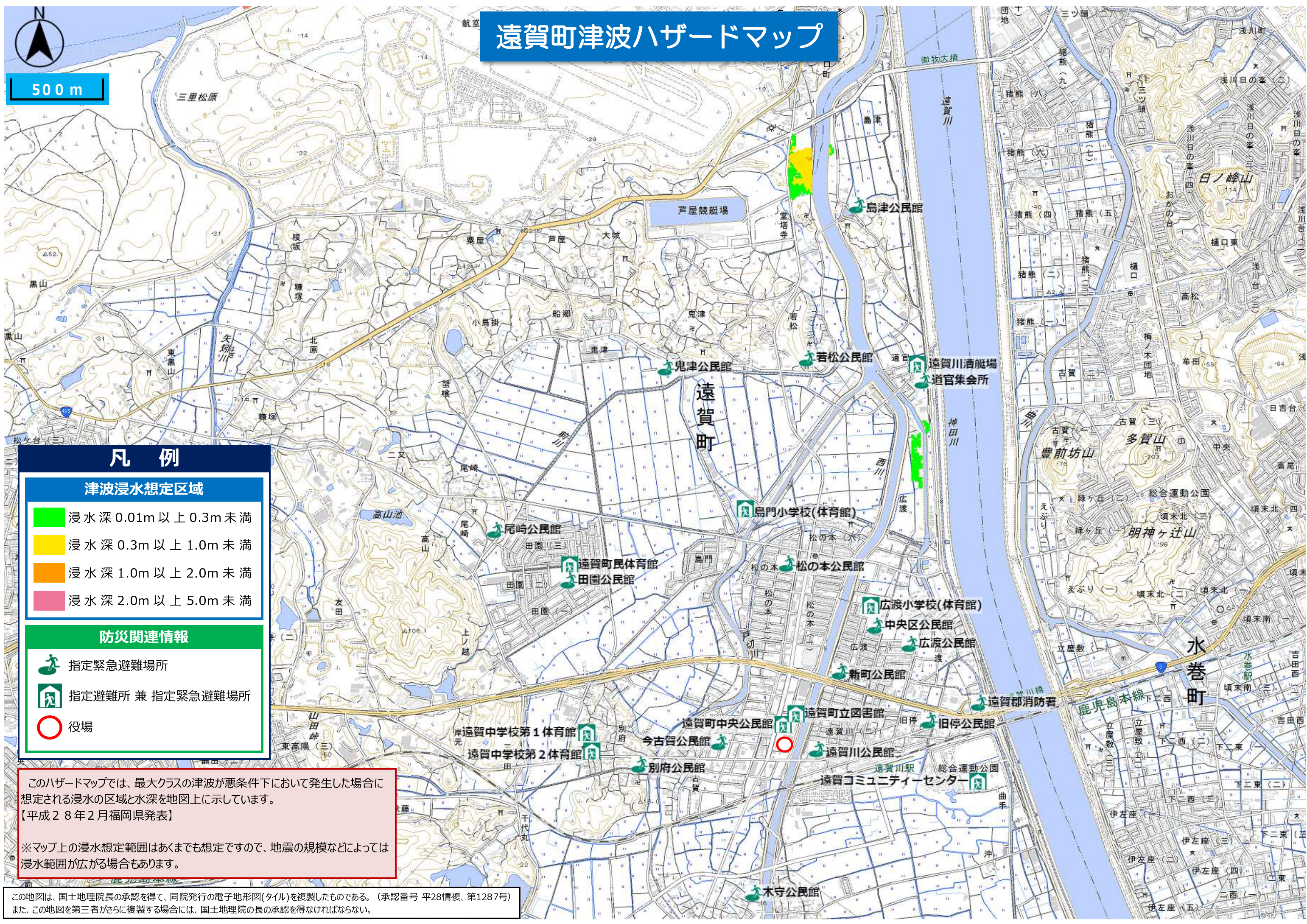




500 m

遠賀町津波ハザードマップ



凡例

津波浸水想定区域

- 浸水深 0.01m 以上 0.3m 未満
- 浸水深 0.3m 以上 1.0m 未満
- 浸水深 1.0m 以上 2.0m 未満
- 浸水深 2.0m 以上 5.0m 未満

防災関連情報

- 指定緊急避難場所
- 指定避難所 兼 指定緊急避難場所
- 役場

このハザードマップでは、最大クラスの津波が悪条件下において発生した場合に想定される浸水の区域と水深を地図上に示しています。

【平成28年2月福岡県発表】

※マップ上の浸水想定範囲はあくまでも想定ですので、地震の規模などによっては浸水範囲が広がる場合もあります。