

広報おんが

ONGA

2016
9.10

No. 1114

報道



p10

2016 リオデジャネイロ オリンピック 競泳

鈴木聡美選手出場レースパブリックビューイング

さとちん
頑張れ!!

2016.9.10

Public News

くらしの情報

■遠賀町役場

☎ 093 (293) 1234
FAX 093 (293) 0806

■駅前サービスセンター

☎ 093 (293) 8233
FAX 093 (293) 8234

■遠賀町中央公民館

☎ 093 (293) 1355
FAX 093 (293) 5533

■遠賀コミュニティセンター

☎ 093 (293) 6525
FAX 093 (293) 7057

■遠賀体育センター

☎ 093 (293) 5434

■遠賀町立図書館

☎ 093 (293) 9090
FAX 093 (293) 9091

■ふれあいの里センター

☎ 093 (293) 2030
FAX 093 (293) 8506

■遠賀町消費生活相談窓口

☎ 093 (293) 7783

遠賀町ホームページ

<http://www.town.onga.lg.jp>

健康・子育て

すくすく(乳児)ひろば

●とき 9月20日(火)

「受付」午前9時30分～10時30分

●ところ 遠賀町中央公民館

●対象 生後2か月から1歳未満までの乳児とその家族

●内容 ベビーマッサージ、身体計測、保健師・助産師の育児相談、栄養士の栄養相談

●費用 無料

●持ってくるもの

母子健康手帳、バスタオル

●問い合わせ 健康対策係

こども心の相談

●とき 10月7日(金)

「受付」午前9時～正午

※事前に予約が必要です。

※1組30分程度です。

●ところ 遠賀町中央公民館

●対象 1歳から就学前までの幼児とその家族

●内容 臨床心理士による言葉や心の発達相談

●費用 無料

●申し込み・問い合わせ 健康対策係

試験・募集

認知症について考える講座

●とき 10月12日(水)

午後1時30分～4時30分

●ところ クローバープラザ 1階(春日市原町)

●内容

▽認知症サポーター養成講座

「認知症になってもこの町で暮らし続けるための種まき」

講師 党 一浩さん

▽介護劇「認知症をやさしく つつみこんで」
劇団つつみ

●定員 280人(先着順)

●費用 無料

●申込方法 高齢者支援係窓口
に用意している申込書に記入し、FAXまたは郵送してください。

●申込期限 10月4日(火)必着

●その他

駐車場は確保できませんので、できる限り公共交通機関をご利用ください。

●申し込み・問い合わせ

社会福祉法人福岡県社会福祉協議会県民サービス部

介護実習課

〒816-0804

春日市原町3-1-7

クローバープラザ4階

☎ 092(584)3351

FAX 092(584)3354

スポーツ

遠賀町体育協会主催

第34回遠賀町硬式テニス大会
出場者募集

●とき 10月16日(日)

午前8時50分～

●ところ 遠賀総合運動公園
テニス場

●対象 町内に在住・在勤の人または遠賀テニスクラブ会員

●種目

▽男子・女子ダブルス(午前)

▽男子シングルス(午後)

▽混合ダブルス(午後)

●費用 無料

●申込期限 10月10日(月・祝)

●持ってくるもの ラケット、
ゼッケン

●申し込み・問い合わせ 遠賀
町体育協会(遠賀体育センター内)

☎ 093(293)5434

家を売る 大切な財産を安心して売却したい、 土地を売る 信頼できる業者に任せたい、

そんな思いにお答えします！吉田住建なら売却まで一括でサポート！

「室内外の片付け・処分」、相続した家の「遺品整理」、古家の「解体」など

吉田住建は地元岡垣にて開業40年、地域に根ざした豊富な経験と情報力で「不動産の無料査定」、「不動産なんでも無料相談」を行っています。スタッフ全員が宅地建物取引士の資格を持った、安心の地元の不動産業者です。どうぞお気軽にご相談ください(*^^*)

吉田住建 ☎283-2042 岡垣町海老津駅前12-8 『<http://yoshida-juuken.com>』



旧3号線沿い茅原信号すぐ側

※有料広告の内容は、直接広告主にお問い合わせください。

遠賀町体育協会主催
第34回少年相撲大会
出場者募集

●とき 10月9日(日)
午前8時45分～

●ところ

遠賀総合運動公園 相撲場

●対象 小学生

※未経験者も参加可

●種目

▽団体戦

低学年の部(1年生～3年生)
高学年の部(4年生～6年生)

※1学年繰上げは認めますが、繰下げと2学年以上の繰上げは認めません。

▽個人戦 学年別

●費用 無料
●申込期限 10月1日(土)
●その他

▽「相撲用まわし」を着用すること(各チームで準備)

▽監督になる人は、10月1日(土)午後7時30分から遠賀コミュニティセンターで行う監督会議に出席してください。

▽監督がいない場合や個人申し込みでまわしが無い場合などは問い合わせください。

●申し込み・問い合わせ

遠賀町体育協会

(遠賀体育センター内)

☎093(293)5434

遠賀町体育協会主催
第25回走力記録大会出場者募集

●とき 10月30日(日)
午前9時～

●ところ 遠賀総合運動公園グラウンド

●対象

町内に在住・在学または町内のスポーツ少年団の小学生・幼児

●種目・対象

▽50m走

▽80m走

▽100m走

▽400mリレー

▽走り幅跳び

小学1年生～6年生

小学3年生～6年生

小学1年生～6年生

費用 無料

申込期限 10月20日(木)

その他

※当日の申し込みはオープン参加とし、表彰の対象になりません。

▽ひざの位置より長いトレーニングパンツは禁止します。

▽ランニングシューズを使用してください。

(スパイクシューズは不可)

申し込み

▽各小学校・保育園・幼稚園

遠賀町体育協会

(遠賀体育センター内)

問い合わせ

遠賀町体育協会

(遠賀体育センター内)

☎093(293)5434

問い合わせ
遠賀町体育協会
(遠賀体育センター内)
☎093(293)5434

遠賀町体育協会主催
第33回ソフトバレーボール大会出場者募集

●とき 11月6日(日)
午前9時～

●ところ 遠賀体育センター

●対象

監督1人、選手は町内に在住・在勤で18歳以上の女子6人以内のチーム

※学生は除きます。

費用 無料

申込方法

遠賀町体育協会に用意している申込書に必要事項を記入し、提出してください。

申込期限 10月11日(火)

その他

▽選手は背と胸に番号を縫いつけること。(各自で準備)

▽各チームの監督は、10月14日(金)午後7時30分から遠賀コミュニティセンターで行う監督会議に出席してください。

申し込み・問い合わせ

遠賀町体育協会

(遠賀体育センター内)

☎093(293)5434



来春小学校に入学する皆さんへ
新入学児童健康診断

●とき 10月20日(木)

[受付]午後0時30分～1時30分

●ところ 遠賀町中央公民館

●対象 平成22年4月2日から平成23年4月1日までに生まれた幼児

●持ってくるもの

新入学児童健康診断の案内はがき、母子手帳

●その他

▽8月17日現在の住民票で通知しています。来春入学予定で通知の届いていない人は、お問い合わせください。また、希望者には就学に関する教育相談もあります。

▽駐車場が混み合いますので、車でご来場の場合は、乗り合わせてお越しください。

●問い合わせ 学校教育係



有料広告欄

電気の自由化が始まりました。IH+ エコキュート

オール電化 始めてみませんか? 買い替え時期ではないですか?

最新型 Panasonic

商品代	300,000円	工事費	70,000円
始める場合	150,000円	買い替えの場合	70,000円

※(分電盤)・(詳細)取り替えの場合 最大=60,000円(これ以上は頂きません) ※漏水等の場合はお問い合わせ下さい。

販売しすぎて、九州電力様・Panasonic様より表彰されました。

○工事費も安い!! ○他メーカーも価格自慢あり。※鉄筋コンクリート住宅、2階浴室住宅は除く
○お見積り無料! 必ず期待にお応えします。まずは、お気軽にお問い合わせ下さい。

電気工事と水廻りの事なら電太郎 福岡知事登録201039号

さいごーいくよ (株)電太郎 ☎0120-315-194

☎093-293-5755 【住所】福岡県遠賀郡遠賀町鬼津417番地【営業時間】9:00～21:00 年中無休【ローン取り扱い】2.85%～

370,000円

新商品出ました!!

セットでなくてもOK 単品でも購入・買い替え可能です!

3D KZ-F32AK 単品価格50,000円(税別)

Panasonic HE-S37HQS コミュニケーションリモコンセット 単品価格250,000円(税別)

電太郎4つの約束
アフター抜群
工事は丁寧
商品は最新型
補償も長い

※有料広告の内容は、直接広告主にお問い合わせください。

市村対抗

「福岡駅伝」出場者募集

スポーツフェスタ・ふくおか「福岡県民体育大会」で、「福岡駅伝」が開催されます。遠賀町の代表として参加しませんか。

- とき 11月20日(日) 正午～
 - ところ 筑後広域公園周回コース(筑后市大字津島)
- ※役場から車で乗り合わせて向かいます。

●対象

次のいずれかに該当する人

- ▽8月1日現在、遠賀町に住んでいる人
- ▽遠賀中学校または遠賀南中学校出身の人

(8月1日現在、他市町村に住んでいる人を含む)

※中学生・高校生は、保護者の住所が基準となります。

※健康診断で異常が認められた人は参加できません。

●定員 詳しい内容(人数・区間・距離・区分)は、遠賀町ホームページで確認してください。

URL <http://www.town.onga.lg.jp>

●費用 無料

●申込方法

申込書に必要事項を記入し、遠賀町体育協会または生涯学習課窓口提出してください。

●申込期限 9月20日(火)

●問い合わせ

遠賀町体育協会
(遠賀町体育センター内)

☎093(293)5434



- 問い合わせ 管財係
- 期間 9月16日(金)午前6時～26日(月)午後7時

が、お彼岸の期間は、24時間開門します。

【霊園入口の24時間開門】

通常(夏季期間)の開園時間は、午前6時から午後7時までです。

◇遠賀霊園発遠賀川駅行き

午前9時～午後4時30分

※各バスは30分間隔で運行します。

▽遠賀川駅発遠賀霊園行き

午前8時30分～午後4時

●内容 遠賀川駅～遠賀霊園

●運行区間

●とき 9月22日(木・祝)

【無料シャトルバス】

お彼岸のお知らせ

遠賀霊園

八幡公共職業安定所

☎093(622)5566

●申し込み・問い合わせ

●持つてくるもの 履歴書

※当日受付も可

ください。

●申込方法

ハローワークで申し込みして

遺産相続・生前贈与・遺言などでお困りの方
その他様々にご相談お受けします。
お気軽にお問い合わせください!

おかがき法務事務所

司法書士 中村 好伸

岡垣町海老津駅前9番20号

☎283-2905 FAX093-777-8179

おかがき法務事務所



有料広告欄

※有料広告の内容は、直接広告主にお問い合わせください。

お知らせ・アラカルト

健康長寿講演会

「リラククスして長生きを」

九州大学大学院医学研究院特別講師の荒木登茂子さんを迎え、リラクゼーションや中高年の心のストレスの乗り越え方などについて講演を行います。

●とき 10月6日(木)

午後2時～

●費用 無料

●ところ 遠賀町中央公民館

●問い合わせ 遠賀町中央公民館

☎093(293)1355

第22回遠賀町健康・福祉まつり

毎年恒例の健康・福祉まつりを開催します。

●とき 10月16日(日)

午前10時～午後2時

●ところ 遠賀町ふれあいの里

●内容 アトラクション、ハロウィン仮装コンテスト、健康コーナー、家庭用品バザーなど

●問い合わせ 障害者支援係



平成28年度障害者雇用促進面談会

就職を希望する障害者と企業の人事担当者が直接面談をします。

●とき 10月18日(火)

▽北九州地区

正午～午後4時

●ところ 西日本総合展示場新館A1Mビル3階(北九州市小倉北区)

●対象

▽求人事業主(各企業人事担当部長など)

▽求職中の障害者

●費用 無料

※有料広告の内容は、直接広告主にお問い合わせください。

遠賀コミュニティセンターからの スポーツのすゝめ

●申し込み・問い合わせ 遠賀コミュニティセンター
☎093(293)6525
URL <http://onga-sportspark.com>

遠賀総合運動公園 教室案内

おススメ教室①「やさしいフラ～オハナ～」

- とき 毎週月曜日 午前10時15分～11時15分
- ところ 遠賀コミュニティセンター
- 対象 高校生以上の男女
- 定員 20人程度(先着順)
- 費用 810円/回
- 持ってくるもの 運動ができる服装、タオル、飲み物など

おススメ教室②「ZUNBA (ズンバ)」

- とき 毎週金曜日 午後7時30分～8時30分
- ところ 遠賀コミュニティセンター
- 対象 中学生以上 ※保護者同伴の場合のみ小学生可
- 内容 ラテン系の音楽に合わせて楽しくエクササイズ
- 費用 810円/回
- 持ってくるもの 運動ができる服装、タオル、飲み物など

その他、ポイントシェイプ(筋力トレーニングとステップ運動)などのさまざまな運動教室があります。各教室とも、随時募集中です。

また、ピラティスの講師も募集しています。詳しい内容は、遠賀コミュニティセンターまでお問い合わせください。



●結核に関する相談窓口
福岡県示像・遠賀保健福祉環境
事務所 保健衛生課感染症係
☎0940(36)6098

※本文中の数値は平成26年年報
(厚生労働省)によるものです。

●結核に関する相談窓口
福岡県示像・遠賀保健福祉環境
事務所 保健衛生課感染症係
☎0940(36)6098

2017年(平成29年)版
福岡県民手帳

福岡県の各種情報が見やすく、文字も書きやすい1冊です。

●内容

年間カレンダー、
月間・週間スケ
ジュール、統計
データ、観光・
文化施設、各市
町村情報 など



●種類・価格

▽ポケット判(縦13・5cm×
横7.3cm、黒・茶・パステル
ピンク)400円
▽標準判(縦16・2cm×横8.4
cm、黒・茶・パステルピンク・
ライトグリーン)500円

▽ハンドブック判(縦21cm×
横15cm、黒)900円

●申込期限

10月5日(水)

●受渡開始予定

11月7日(月)

●申し込み・問い合わせ

駅前サービスセンター
☎093(293)8233

9月21日～30日

秋の交通安全県民運動

【運動の重点】

- ◆夕暮れ時と夜間の歩行中・自
転車乗用中の交通事故防止
- 夕暮れ時・夜間に外出するど
きは、反射材用品や明るい服
装を着用しましょう。
- ◆飲酒運転の撲滅
- お酒を飲んだ翌日に運転する

予定があるときは、飲酒量、飲
酒時間に十分注意しましょう。

◆全ての座席のシートベルトと
チャイルドシートの正しい着
用の徹底

車両に乗るすべての人がシー
トベルトを正しく着用し、6
歳未満の子どもはチャイルド
シートに乗せましょう。

●問い合わせ

福岡県警察折尾警察署
☎093(691)0110
交通事故をなくす福岡県民
運動本部
☎092(643)3167



9月21日～30日
結核予防週間

日本では、いまだ年1万9千
人以上の人が新たに結核を発病
しています。そのうち1万2千
人以上(65%以上)が65歳以上の
人です。

宗像・遠賀地域では、新たに
結核を発病した人の8割以上が
65歳以上でした。

結核の初期症状は、風邪とよ
く似ています。熱、たん、咳が
長引くときは結核を疑い、早め
に診察を受けましょう。

また、65歳以上の人は「感染
症の予防及び感染症の患者に対
する医療に関する法律」で年に
1回の結核健診が義務付けられ
ています。早期発見は、本人の
重症化を防ぐためだけでなく、
大切な家族や周囲の人への感染
拡大を防ぐためにも重要です。
町が実施する住民健診(胸部レ
ントゲン検査)をぜひ受診して
ください。

※本文中の数値は平成26年年報
(厚生労働省)によるものです。

●結核に関する相談窓口
福岡県示像・遠賀保健福祉環境
事務所 保健衛生課感染症係
☎0940(36)6098

軽トラック レンタカー 2,980円～!!

AT車なので 運転もラクラク!

初めての方でも 安心!

免許証だけで簡単に手続きできます!

格安とっても便利!!

ちょっと運びたい時に 引越・ゴミ捨て 経費の見直しに 稼働率の低い車両は格安レンタカーに切替え

九運福本 第4657号登録

ENEOS (有)柴田石油店
遠賀郡遠賀町遠賀川二丁目1番35号

お電話にてご予約ください
☎293-0058

※詳細は自家用自動車有償貸渡約款に準じます。お支払いは現金またはクレジットカード可

有料広告欄

※有料広告の内容は、直接広告主にお問い合わせください。

イベント

魅力発見・体験プロジェクト 「水辺のくに博覧会」参加者募集

遠賀・中間広域連携プロジェクト推進会議が主催する、魅力発見・体験プロジェクト「水辺のくに博覧会」が、9～11月に開催されます。

フラダンス教室やネイル体験、そば打ち講座など、充実した体験型プログラムが多数あります。プログラムの詳しい内容は、遠賀町ホームページまたは遠賀町役場行政経営課窓口にあるチラシでご確認ください。申し込みは先着順になります

町営新町駐車場(一時利用)の場所が変わりました

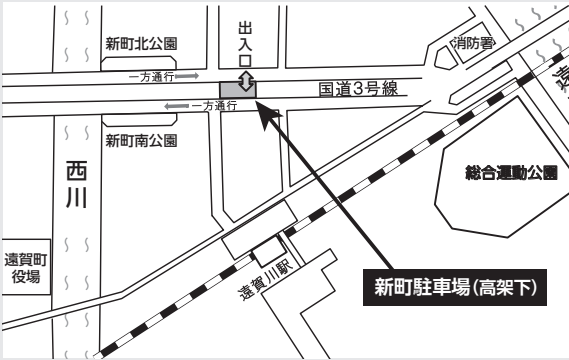
国道3号線今古賀交差点立体化工事に伴い、9月1日より町営新町駐車場(一時利用)の場所が変わりました。

●ところ

遠賀町遠賀川3丁目地内で変更(国道3号線高架下)

●料金 210円/日

●台数 21台



●問い合わせ 建設課 整備係

ので、お早めにお申し込みください。

●申込方法 参加希望プログラム、住所、氏名、電話番号などを電話でお知らせください。

●申し込み・予約に関する問い合わせ 芦屋町観光協会

☎093(2223)3481

●その他の問い合わせ(事務局) イデアパートナーズ株式会社

☎092(401)3456

第34回九州矯正展 in 北九州

「社会を明るくする運動」の一環として、刑務所、少年院および少年鑑別所など矯正施設の業務を広く国民の皆さんに紹介し、矯正行政に対する社会の正

しい理解と協力を得るために開催します。

●とき

▽10月1日(土)

午前9時30分～午後4時

▽10月2日(日)

午前9時30分～午後3時

●ところ 西日本総合展示場 本館(小倉北区浅野)

●内容

▽刑務所作業製品の展示販売

▽刑務作業の体験

▽性格検査

▽ステージイベント など

●問い合わせ

福岡刑務所作業部門

☎092(932)3130

北九州医療刑務所企画部門

☎093(963)8131

犯罪・不審者・火災・救急件数

平成28年7月分

街頭犯罪	20件	火災	0件
(自転車盗)	8件	(郡内)	1件
(自販機ねらい)	4件	緊急出動	96件
(万引き)	3件	(郡内)	504件
(その他)	5件	火災案内	
不審者情報	1件	☎0180(999)998	

消費生活相談窓口

おんが町 消費生活相談窓口
明るいくらしのために!

皆さんの悩みや疑問、気になってお答えします。



Q 5年前に、来月から4年間の新聞購読契約をしていたことが分かったが、今は細々と年金暮らしをしており、また身体の具合も悪く、新聞を読める状態ではないので解約したい。
A 契約していれば契約を守る義務がありますので、消費者の都合で一方的に解約することはできません。お店とよく話し合います。

最近、新聞購読契約に関するトラブルが増えています。何年も先になるような契約や長期間の契約は避けましょう。身体面・経済面とも先のこととはどうなるか分かりません。トラブルを避けるためには、先の見通せる範囲で契約しましょう。

●相談・問い合わせ

遠賀町消費生活相談窓口 (駅前サービスセンター)

〔午前 午前9時～正午〕

〔午後 午後1時～4時30分〕

※土日、祝日を除きます。

☎093(293)7783



納税方法は口座振替、指定金融機関・コンビニです

納税方法は、2つの方法があります。□座振替と納付書によるものです。町では納め忘れがないように口座振替を推奨しています。納付書では、指定金融機関・コンビニエンスストア(コンビニ)で使えます。金融機関の場合は、平日の午前9時から午後3時までとなっていますが、コンビニは24時間開いている店舗も多く、いつでも利用できて便利です。ただし、コンビニで納めることができない場合があります。①納期限を超えた②30万円以上の税額③読み取りするバーコードが汚れた④金額を訂正した場合です。

よく税務課に問い合わせがあるのが①の納期限を超えたときの納税方法についてです。納期限を超えてしまった納付書でも金融機関では納めることができますので、そのままご利用ください。近くに指定の金融機関がない場合は、税務課にご相談ください。コンビニで使える新しい納付書を送付します。

●問い合わせ 課税係

ホット
まちのHOTな話題をお届けします

安全なまちづくりを呼びかけ

7月4日 社会を明るくする運動



青色防犯パトロール車に乗り込みいざ出発

遠賀保護区保護司会の皆さんが「社会を明るくする運動」をPRするため、町内を巡回し街宣活動を行いました。「社会を明るくする運動」は、犯罪や非行の防止と、罪を犯した人の立ち直りについて理解を深め、それぞれの立場において力を合わせ、犯罪や非行のない安全で安心な地域社会を築こうとする全国的な運動です。

たすきを掛けた参加者は、青色防犯パトロール車から「町民みんなで協力して、犯罪のない安全で安心なまちを築いていきましょう」と力強く呼びかけました。

ふれあいの里の食堂が新たにオープン

8月19日 株式会社 福祉人 町長訪問



新たな決意を胸に原田町長と力強く握手を交わした須藤代表

ふれあいの里食堂「葦」にかわり、9月1日から「ありがた屋 遠賀店」がオープンしました。

食堂を経営する(株)福祉人 代表取締役の須藤司氏は、原田町長を訪問し、町長からの激励に対し「私たちは、3人の管理栄養士を中心に、素材そのものから作り上げ、カロリー・塩分などをコントロールし、体に優しい食事を心がけています。安全・安心を第一に、遠賀町の皆さまに末永く愛される食堂にしていきます」と意気込みを語りました。なお、平成6年から22年間に亘り、「葦」の運営にご尽力いただいた(有)喜久さんに感謝申し上げます。

好きなこと。いつまでも

8月20日、21日 第71回国民体育大会九州ブロック大会 ソフトボール競技(成年男子)出場

宮崎県日向市のお倉ヶ浜総合公園野球場で開催され、遠賀町上別府区在住の齊藤充良監督率いる福岡県代表チームが出場しました。齊藤さんは、これまでに福岡県代表選手として5度選出された経歴を持ち、このたび、その経験を生かすべく福岡県代表の監督に就任しました。

20日に行われた初戦は大大分県代表相手に7対0のコールド勝ち。圧倒的な力を見せつけます。翌日21日、二回戦の相手は地元開催で勢いに乗った宮崎県代表。会場の雰囲気にも負けず、2対0と接戦を制し、長崎県代表との決勝戦に駒を進めます。しかし激戦区といわれる九州ブロックの強豪たちを退けてきた快進撃もここまで。悔しい涙をのみました。

齊藤さんに大会の感想を尋ねると「今回のチームは選手のレベルが高いのと同時に、若さと個性が際立つメンバーが多かった。小さくまとまるのではなく、持ち場で伸び伸びとプレーできる雰囲気づくりと選手起用を意識的に行ったことが良い結果をもたらしたと思う」と語ってくれました。

将来は遠賀町の子どもたちに「ソフトボールの楽しさを感じ、自発的に練習することで、好きなことが上手くなる」という成長の実感を与えられるような指導者になりたいという夢も持っているそうです。齊藤さんは福岡県代表監督だけでなく、ソフトボール・トップリーグの「オール福岡」の監督も務めており、トップリーグの日本一を目標に日々活動しています。



試合の流れを読み、ナインを鼓舞する齊藤監督 (写真中央)

軽く考えていませんか？ 受動喫煙



喫煙が本人の健康にとって悪いものであることはよく知られています。本人は喫煙しなくても身の回りのたばこの煙を吸ってしまうことを受動喫煙といいますが、周りにいる人達が受ける悪影響について考えたことはありませんか。

◇多くの有害物質たち

たばこの煙の中には約4000種類の化学物質、約2000種類の有害物質、60種類以上の発がん性物質が含まれています。たばこから立ち上る煙や喫煙者が吐き出す煙にも、ニコチンやタールが含まれます。

◇他人への影響

目や喉の痛み、咳き込んだり、心拍数が増加したりといった症状が現れる人がいます。

国立がんセンターの研究によると受動喫煙による肺がんと虚血性心疾患によって年間6800人が亡くなっていると報告されています。また、受動喫煙による肺がんと虚血性心疾患のリスクはそれぞれ20～30%、25～30%上昇することが指摘されています。

◇妊婦・胎児への影響

受動喫煙は、血管の収縮により胎児に十分な酸素や栄養が行かず、発達遅延や、低出生体重児、早産の原因となります。さらに、妊娠初期は、胎児の脳や脊髄が形成される大切な時期です。この期間の受動喫煙は、神経障害を持つ子どもが生まれてくるリスクが高まります。

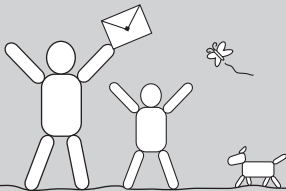
◇子どもへの影響

成長途中の子どもへの影響は大人より深刻で、気管支炎や喘息などの呼吸器疾患、乳幼児突然死症候群、中耳炎、アトピー性皮膚炎の悪化などが挙げられます。

脳の働きにもさまざまな影響があることが知られており、家庭内で受動喫煙をしている子どもは、していない子どもに比べ、言語能力が低く、注意散漫な子どもが多い傾向にあることが報告されています。

喫煙は自分自身だけでなく、周囲に多くの影響を及ぼします。喫煙する人は、周囲に妊娠中の人や子どもがいることをどうが忘れないてください。

環境衛生だより



野外焼却(野焼き)は違法です

野外焼却(野焼き)は平成13年から「廃棄物の処理及び清掃に関する法律」により、原則として禁止されています。しかし、近年野焼きに関する苦情は増え続けています。

苦情の多くが「洗濯物に匂いがついた」「匂いで気分が悪くなった」といったものです。また、煙が多く発生する野焼きでは、煙で視界が悪くなり、交通の妨げになることもあります。さらには、風で火の粉などが飛び、火災を引き起こすこともあります。

●焼却禁止の例外となる野焼き

- ①行政が管理のため行う公共用地の草木の焼却
- ②災害対策または復旧のための焼却および火災訓練
- ③ごんと焼きなどの風俗習慣上または宗教上の行事のための焼却
- ④農林業を営むためにやむを得ない草木の焼却
- ⑤落葉焚きなどの軽微な焼却

右記のとおり一般家庭で焼却できるのは落葉焚きなどの軽微な焼却となります。また、草木であっても、近所に迷惑のかからないよう配慮するのが前提で、火が完全に消えるまで決してその場を離れないでください。

仮に草木以外のごみを焼却するには、ボイラーなどの助燃装置や集塵機がついた800度以上の高温焼却のできる焼却炉にかざられています。

●罰則があります

野焼きでは、どのようなみであらうと、悪質なものであれば5年以下の懲役、もしくは、1000万円以下の罰金が科される場合があります。事業所ぐるみの悪質なものは最高3億円以下の罰金が事業所にも科されます。

●環境への影響・健康被害

雑誌やビニールごみ、廃プラスチック、廃ゴムや廃薬品などを野焼き程度の低温で焼くと、青酸カリよりも猛毒のダイオキシンを発生させることがあります。周辺への悪影響だけでなく、焼却している本人への健康被害も心配されます。

※野焼きに関して困っていることがありましたら、環境衛生係までご連絡ください。

図書館だより

●ホームページ

http://webopac-library.town.onga.fukuoka.jp

利用カードの登録

遠賀町に在住、在勤、在学の方は、どなたでも初回は無料で利用カードを作ることができます。お名前、現住所が確認できる運転免許証、または健康保険証、在勤証明書などをお持ちください。

イベント情報 (すべて無料)

読書支援講座

「声をだすということ、耳で大きくということ」

- とき 9月29日(木)、10月6日(木)
午後1時30分～3時(2回通して、ご参加ください。)
- ところ 多目的室
- 講師 野口 和夫さん
- 定員 20人(先着順)

図書館ボランティア「えほんばこ」による 「第7回大人のためのおはなし会」

- とき 10月15日(土) 午前11時～正午
- ところ 多目的室

おはなし会 (幼児～小学校低学年むけ)

- とき 毎週土曜日 午後2時30分～3時
- ところ おはなしの部屋
- 内容 絵本の読み聞かせ、手あそび など

おはなし会0・1・2 (赤ちゃんむけ)

- とき 毎月第3水曜日 午前11時～11時30分
- ところ 木ZZランド
- 対象 0歳から2歳までの乳幼児と保護者
- 内容 赤ちゃん絵本の読み聞かせやわらべうた、手あそびなど

人気本ベスト5

- | | |
|-----------|---------|
| 1位 天オ | 石原慎太郎 著 |
| 2位 希望荘 | 宮部みゆき 著 |
| 3位 人魚の眠る家 | 東野圭吾 著 |
| 4位 陸王 | 池井戸潤 著 |
| 5位 長流の畔 | 宮本輝 著 |

新着本案内

一般書



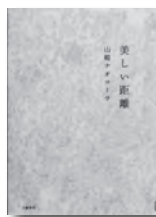
『小説家の姉と』
小路幸也 著
小説家の姉に「一緒に住んでほしい」と頼まれた大学生の弟・朗人。編集者や作家仲間とも交流するようになり…。



『大沼ワルツ』
谷村志穂 著
北海道絶景の地、大沼。倉島家の長男は、山梨の坂田家の長女と結婚することに…。実話をもとにした、昭和の大家族の物語。



『恋するハンバーグ』
山口恵以子 著
帝都ホテルで副料理長をしていた孝蔵は、洋食屋「はじめ食堂」をオープンさせた。大にぎわいのはじめ食堂では…。



『美しい距離』
山崎ナオコーラ 著
限りある生のなかに発見する、永続していく命の形。世の人の心に静かに寄り添う中篇小説。

児童書



『いもさいばん』
きむら ゆういち／文
たじま ゆきひこ／絵
じいさんが大切に育てたおいもが、ある日突然盗まれた。どろぼうを捕まえようとするが…。



『しげちゃんとじりっさん』
室井滋／作
長谷川義史／絵
しげちゃんは甘えん坊で怖がり。成績表に「自立を！」と書かれたけれど…。

俳句・短歌

おんが短歌会詠草

奥 陸美選

放置せし畑にたちまち草の生え
伸びたる中に葱の花咲く
土なのにどうして貝がいるのかと
茄子畑にて幼子はとう
森深く進みて行けば現実の
変りし何かが有りやも知れぬ
高崎 佳子

崗短歌会詠草

植村 隆雄選

百日紅のピンクの小花房に咲き
荒れ庭かくす華やぎ添えて
あつ!! 突た ひつくり返って起き上がる
転び上手と医師は云いおり
ポケモンに熱狂してる若者に
今後の世界任せられるか
木本 覚

遠賀俳友句会抄

池田 幸利選

白玉や母の没年とほに越ゆ
鍵掛けぬ生家の暮し夏の星
白浪の碎ける岩礁夏兆す
芦賀 恵子
広渡 豊子
服部美保子

遠賀青葉句会抄

岸原 清行選

公園にミストのシャワー夕焼空
千なりのふくべ顔出す夏の雲
沖眺む少女夕焼の中に立つ
小田 章生
紀成 慶子

平成27年
9月5日生

芳村 よしむら
聖人 ちゃん
まこと
（末守）

お誕生日おめでとう★これからも健康に育ってね♪三代目JSBみたいに、かっこ良くなってね♥

平成25年
9月5日生

矢野 やの
恋花 ちゃん
こはな
（合五寛）

3歳のお誕生日おめでとう♥ねえねが大好きなこはなちゃん★これからも仲良く遊んでね♪

平成27年
9月4日生

佐藤 さとう
丞 ちゃん
たけ
（別府）

1歳のお誕生日おめでとう♪食欲いっぱい、元気いっぱいの丞に癒やされます♥スクスク育ってね!

平成27年
9月3日生

山本 やまもと
有美 ちゃん
ゆみ
（虫生津）

有美ちゃん1歳のお誕生日おめでとう♪絵本が大好きな元気いっぱいの女の子です!すくすく育ってね♥

第18回 古代の杜の観月コンサート「雅」

●問い合わせ 社会教育係

お月様と篝火、切り絵つきの竹行燈に照らされた、静寂な森の中で繰り広げられる演奏会です。幻想的な雰囲気をお楽しみください。園路からステージを見ることができますので、車椅子をご利用の人もお楽しみいただけます。

- とき 9月24日(土) 午後6時30分～8時
- ところ 島津・丸山歴史自然公園
- ※雨天時は、遠賀町中央公民館に変更します。
- 内容 ▽奄美三味線/久田博法氏 ▽和太鼓/八幡雅太鼓
▽大型紙芝居/おんがにじの会
- 費用 無料 ※駐車場も送迎バスも無料です。
- その他

- ▽ペットを連れてのご来場は、周りの人の迷惑になるので、遠慮ください。
- ▽お車で来場する人は、遠賀川堤防側の県道よりお越しください。
- ▽駐車場は午後5時30分までは利用できませんのでご注意ください。また、駐車場では誘導員の指示に従ってください。
- ▽送迎バスを右記のとおり運行します。事前の予約は必要ありません。

【送迎バス時刻表】

◆晴れの場合

行き	遠賀川駅発	遠賀町役場発	島津・丸山歴史自然公園着
1便	午後5時	午後5時10分	午後5時20分
2便	午後5時30分	午後5時40分	午後5時50分
3便	午後6時	午後6時10分	午後6時20分

帰り	島津・丸山歴史自然公園発	遠賀町役場着	遠賀川駅着
1便	午後8時20分	午後8時30分	午後8時40分

◆雨の場合

行き	遠賀川駅発	遠賀町中央公民館着
1便	午後5時40分	午後5時50分
2便	午後6時	午後6時10分
3便	(雨天時なし)	(雨天時なし)

帰り	遠賀町中央公民館発	遠賀川駅着
1便	午後8時20分	午後8時30分

まちのわだい 届け! 熱い声援! 遠賀町からリオに!

2016 リオデジャネイロオリンピック競泳 鈴木聡美選手出場レース パブリックビューイング



予選突破に会場は歓喜



寄せられたたくさんの声援

8月8日、リオデジャネイロ五輪に出場した遠賀町出身の鈴木聡美選手を応援するためのパブリックビューイングが行われました。競泳女子100m平泳ぎの予選があったのは日本時間の午前2時。深夜にも関わらず約90人が応援に駆け付けました。

会場となった遠賀町中央公民館のロビーには「遠賀のスター」「リオで輝け」などの寄せ書きが張り出され、応援にも熱が入ります。父の良二さんの「この4年間で乗り越えた苦労を武器に戦ってほしい」という言葉から、銀メダル一つ、銅メダルを二つ獲得したロンドン五輪以降の4年間の道のりの険しさをうかがい知ることができました。レー



会場には鈴木選手からの差し入れも (左から) 姉の野田結美さん、母 裕子さん、父 良二さん、祖母の入江春代さん



スは、前半から積極的に飛ばす鈴木選手の持ち味が生き、準決勝進出が決まると会場は大盛り上がり。祖母の入江春代さんは「テレビ画面に映るあの子のいつもの笑顔を見たときにとても安心できた」と安堵のため息を漏らしました。

それから約8時間後に行われた準決勝のパブリックビューイングにも、約120人が集まり、チアスティック(応援棒)を使った応援で会場は熱気に包まれました。鈴木選手は、同組7位、全体の12位で決勝進出を逃し、2大会連続のメダル獲得はなりません。試合後、母の裕子さんは「悔しさを一緒に感じたい。地元の方々の応援が心強く本当にありがたい。聡美にもこの様子を伝えたいと思う」と語ってくれました。13日の競泳女子4×100mメドレーリレー予選にも見事選出された鈴木選手。チームは決勝進出を逃しましたが、その力一杯の泳ぎは遠賀町に元氣と誇りを与えてくれました。