

広報おんが

ONGA

2015
10.10
No. 1091



“雅”
への誘い

9月26日 古代の杜の観月コンサート「雅」が開催され
[T-unit] [影絵/青い麦の会] [和太鼓/心樹]
三組のパフォーマーによる妙技が優美な夜を演出した



p4 | 秋のサークル会員募集



PM6:55 ハニーズミニライブ



PM7:15 航空百衛隊芦屋基地
太鼓部「鼓道」



3,000 発



PM6:10 西部航空音楽隊

8月22日、「第31回遠賀町夏まつり」が遠賀総合運動公園グラウンドで開催されました。前日から降り続けていた雨も、祭りの開始を待っていたかのようにあがり、美しい夕闇が訪れました。名物の千人踊りを皮切りに、様々なアトラクションが会場の雰囲気をもり立てました。そしてラストを飾る3000発の花火。花火を見つめる皆さんの表情は、それぞれの夏に思いをはせるようでした。



PM5:30 遠賀つれ太鼓



ギラヴァンツ 弓崎選手登場



PM7:40 千人踊り



PM8:00 打ち上げ花火

年に一度の熱い夜
遠賀の空はまばたきを許さない



木村さん(写真:左)と児玉さん(写真:右)

おなじみの名司会

スポーツ・武道

広渡小卓球クラブ

一般ボールやラジボールなど自分の好きな卓球の練習ができます。初心者には卓球マシンも用意

- とき 毎週水曜日
午後7時30分～9時30分
- ところ 広渡小学校体育館
- 対象 小学4年生以上
- 費用 年会費 5000円
(学生は無料)
- 申し込み・問い合わせ 萩尾
☎093(293)0116

田園卓球同好会

和気あいあいと楽しい卓球をしませんか。初心者も大歓迎。指導者が初めからお教えます。

- とき 毎週火・金曜日
午前10時～正午
- ところ 遠賀町民体育館(田園)
- 対象 だれでも可
- 費用 月会費 1000円
入会金 1000円
- 申し込み・問い合わせ 北里
☎080(1703)9035

遠賀町卓球協会

初心者の方も、昔卓球をしていた人も大歓迎です。

- とき 毎週金曜日
午前9時～正午

- ところ 遠賀体育センター
- 対象 だれでも可
- 費用 1000円/回
- 申し込み・問い合わせ 伊禮
☎093(293)6616

グラウンドゴルフ協会(月例会)

毎月3会場にてグラウンドゴルフを通して交流を図っています。都合の良い会場に参加してください。道具は各会場に6人分を用意しています。

- とき
- ①毎月第2土曜日
- ②毎月第4土曜日
- ③毎月第4金曜日
- 4～10月 午前8時30分～10時
- 11～3月 午前9時～10時30分
- ところ
- ①浅木グラウンド
- ②松の本グラウンド
- ③田園グラウンド

- 対象 だれでも可
- 費用 無料
- 申し込み・問い合わせ 萩尾
☎093(293)0116

遠賀町少年相撲クラブ

国技相撲を通じて、身体を鍛え、礼儀作法を学び、楽しく相撲をとってみませんか。集まれわんぱく力士。

- とき 毎週土曜日
午後6時30分～8時30分

- ところ 遠賀町総合運動公園屋内相撲場
- 対象 幼児～中学生
- 費用 月会費 500円
- 申し込み・問い合わせ 池主
☎093(293)3342

やさしい護身術の会

遊びの中で、暴漢から身を守る術を学べます。女性でもできるような護身術を用意しています。

- とき
- ①毎週火曜日
午後1時～3時
- ②毎週土曜日
午前11時～午後1時
- ところ 遠賀町武道場
- 対象 だれでも可
- 費用 月会費 500円
- 申し込み・問い合わせ 樋口
☎093(293)5774

遠賀剣道教室

基本に正しく、美しい剣道を指導します。級や段が取れ、自信につながります。見学・体験いつでも大歓迎です。

- とき
- ▽毎週月・金曜日
午後6時30分～8時
- ▽毎週土曜日
午後6時～7時30分

- ▽新人稽古開始 10月16日(金)
午後6時30分

- ところ 遠賀町武道場
- 対象 小学生以上
- 費用 月会費 2500円
- 申し込み・問い合わせ 小川
☎090(7475)5387

遠賀合気会

指導方針は、「ケガをさせない」「礼儀を重んじる」「みんな平等」「イジメを許さない」

- とき
- ①毎週日曜日
午前10時～正午
- ②毎週木曜日
午後7時30分～9時30分
- ※小学生以下は1時間早く終わります。
- ところ
- ①遠賀町武道場
- ②遠賀南中学校武道場
- 対象 だれでも可
- 費用 月会費 2000円
- 申し込み・問い合わせ 樋渡
☎093(293)7513

体操・ダンス

ヨーガセラピー

忙しい暮らししている人たちが手軽にできる、心と身体のためのヨーガ活用法を勉強します。

- とき 木曜日(月4回)
午後3時～4時

- ところ 遠賀町中央公民館
- 対象 だれでも可
- 費用 月会費 3000円
- 申し込み・問い合わせ 石田
☎093(293)4203

癒しYogaヤセルンケア

身体が硬くても大丈夫。男女問わず大歓迎。Yogaは心と身体をほぐします。奮って参加ください。見学・無料体験ができます。

- とき 毎月第1～4水曜日
午後7時15分～8時30分
- ところ 遠賀町中央公民館
- 対象 だれでも可
- 費用 月会費 3000円
- 申し込み・問い合わせ 堀尾
☎093(293)4265

3B体操同好会

音楽に合わせて、頭の体操やゲームなどを組み合わせ、楽しく体を動かしています。

- とき 毎月第2・4木曜日
午後1時～3時
- ところ 遠賀町中央公民館
- 対象 だれでも可
- 費用 月会費 1000円
入会金 2000円
- 申し込み・問い合わせ 水谷
☎093(293)2455

アロハ モアナ Hape

子どもが幼いからとあきらめていませんか。癒しのハワイアンミュージックで楽しく踊ってリフレッシュしましょう。笑い声のたえない、和気あいあいとした教室です。

●とき 毎月第1〜3木曜日
▽シニア 午前9時30分〜11時
▽親子フラ
午前11時〜午後0時30分

●ところ 遠賀町中央公民館

●対象 だれでも可

●費用 月会費 2500円

●申し込み・問い合わせ 田中

☎090(9483)4319

健康アイ体操

いつまでも若々しく動ける身体を目標に、筋力UPを中心にさまざまな動きを皆さん笑顔で頑張っています。無料体験できます。

●とき 毎週月曜日
午前10時〜正午

●ところ 遠賀町武道場

●対象 女性(町外に住んでいる人も可)

●費用 月会費 2000円
入会金 1500円

●申し込み・問い合わせ 岩邊

☎093(293)3613

音楽・料理

A・K・S あしたはきょうよりすばらしい

音楽の扉を開いてみませんか。一緒に楽しい時間を過ごしましょう。音楽療法を取り入れた歌や演奏が主体です。目指せ笑顔のコンサート。

●とき 毎月第2・4土曜日
午前10時〜11時

●ところ 遠賀町中央公民館

●対象 遠賀町在住の障害児・者とその保護者

●費用 月会費 1000円

●申し込み・問い合わせ 金原

☎090(7925)5971

コーラスこもれび

みんなで合唱を楽しんでいます。一緒に歌ってみませんか。皆さんの参加をお待ちしています。

●とき 毎月第1〜3土曜日
午後2時〜4時

●ところ 遠賀町中央公民館

●対象 だれでも可

●費用 月会費 2500円

●申し込み・問い合わせ 原田

☎093(293)2884

遠賀ハーモニカ同好会

自然の中で吹くハーモニカの音色はファンタジーの世界です。あなたの趣味を広げてみませんか。

●とき 毎月第1・3火曜日
午後1時30分〜3時30分

●ところ 遠賀町中央公民館

●対象 だれでも可

●費用 月会費 1000円

●申し込み・問い合わせ 堀

☎093(293)4873

ブレスバンドクラブ
(ハーモニカ同好会)

童謡・唱歌から懐メロ・歌謡まで、ハーモニカの合奏を楽しみませんか。初心者も大歓迎です。遠賀町文化祭にも参加予定です。

●とき 毎月第1・3水曜日
午後1時〜3時

●ところ ふれあいの里

●対象 だれでも可

●費用 年会費 2000円
入会金 1000円

●申し込み・問い合わせ 宮本

☎090(6634)2242

カラオケ教室「あざみの会」

歌をうたえば心が和みます。みんなと楽しい時間を過ごしてリフレッシュしませんか。

●とき 毎月第1〜3水曜日
午後1時30分〜3時30分

●ところ 遠賀町中央公民館

●対象 だれでも可

●費用 月会費 3600円

(CD代を含む)

●申し込み・問い合わせ 半田

☎080(8386)2236

マミークッキング

和風・洋風・中華・お菓子などレパートリーが広く、季節の野菜を使った、家庭ですぐ役に立つ料理教室です。

●とき 毎月第3木曜日
午前10時〜午後1時

●ところ 遠賀町中央公民館

●対象 だれでも可

●費用 月会費 1300円

●申し込み・問い合わせ 古野

☎093(293)3041

文化・芸術

遠賀太鼓の会

「青少年健全育成」と「遠賀町に伝統芸能を」の2本柱で活動しています。

●とき 毎週火曜日
午後7時30分〜9時30分

※遠賀コミュニティーセンター
改修により、平成28年3月末まで右記の時間で行います。

●ところ 広渡小学校体育館

●対象 小学4年生以上

※譜面の読める人は小学1年生から入会できます。

●費用 入会金 3000円

(バチ代)

●申し込み・問い合わせ 萩尾

☎093(293)0116

陶芸クラブ

何をやるのかと迷ってるあなた。迷わず陶芸に志してみよう。きつとはまる。間違いない。

●とき

▽毎月第1・3金・土曜日(1班)

▽毎月第2・4火・水曜日(2班)

▽毎月第1・3火・水曜日(3班)

午前9時30分〜午後3時30分

●ところ ふれあいの里陶芸室

●対象 町内に住んでいる人

●費用 月会費 2000円

●申し込み・問い合わせ 坂田

☎093(293)8091

和紙ちぎり絵

和紙をちぎって絵を描きます。初心者でもすてきな絵が描けます。

●とき 毎月第1・3火曜日
午前10時〜正午

●ところ 遠賀町中央公民館

●対象 だれでも可

●費用 月会費 2000円

●申し込み・問い合わせ 中村

☎093(293)1785



尚短歌会

題材は、身近にいつばい。何でも歌になります。一緒に短歌を作りましょう。初心者、見学大歓迎です。

- とき 毎月第1木曜日 午後1時30分～4時
- ところ 遠賀町中央公民館
- 対象 だれでも可
- 費用 月会費 500円
- 申し込み・問い合わせ 宮川 093(293)4199

おんが短歌会

日々出会う小さな感動を、31音の短歌で表現してみませんか。見学、初心者の人会も歓迎します。

- とき 毎月第4金曜日 午後1時～4時
- ところ 遠賀町中央公民館
- 対象 小学生以上
- 費用 月会費 1500円 ※高校生以下は無料です。
- 申し込み・問い合わせ 寺本 093(293)4795

遠賀言葉会

身の回りの自然、感じたことなど、何でも素直に五七五にしてみませんか。ありのままを五七五にしてみましよう。初心者歓迎です。

- とき 毎月第1・3木曜日 午前10時～正午
- ところ 遠賀町中央公民館
- 対象 だれでも可
- 費用 月会費 2000円
- 申し込み・問い合わせ 紀成 093(293)3600

遠賀俳友会

日本の美しい自然と四季の移ろいの中で、自分の人生を世界最短の定型詩に詠みこんでゆく楽しい句会です。

- とき 毎月第1・3木曜日 午後2時～4時
- ところ 遠賀町中央公民館
- 対象 だれでも可
- 費用 月会費 1000円
- 申し込み・問い合わせ 足利 093(293)7633

遊墨会

墨と絵の具を使用し、水墨画を学びます。遠賀町文化祭出展などの発表のチャンスに向けて活動するサークルです。

- とき 毎月第1水曜日、第4土曜日 午前10時～正午
- ところ 遠賀町中央公民館
- 対象 だれでも可
- 費用 月会費 2500円
- 申し込み・問い合わせ 塚原 093(293)4404

楽墨会

みんなで色々な作品の描き方を丁寧に教えてもらい、楽しく描いています。仲間に入って描いてみませんか。

- とき 毎月第2・4火曜日 午前10時～正午
- ところ 遠賀町中央公民館
- 対象 水墨画を描いてみた人3～4人程度
- 費用 月会費 1500円 入会金 1000円
- 申し込み・問い合わせ 大弓 093(293)6988

遠賀切り絵同好会

平成7年に始まり、現在活動20年になります。毎年、遠賀町文化祭や中央公民館に展示しています。

- とき 毎月第1・3金曜日 午前10時～正午
- ところ 遠賀町中央公民館
- 対象 だれでも可
- 費用 月会費 1000円
- 申し込み・問い合わせ 西 093(293)5825

パステル画教室

生活の質を高め、趣味の範囲を広げます。暮らしを充実させるために、絵を描きませんか。

- とき 毎月第2・4金曜日 午後2時～4時
- ところ 遠賀町中央公民館
- 内容 パステル画、水彩画、色鉛筆画
- 対象 だれでも可
- 費用 月会費 2500円
- 申し込み・問い合わせ 林田 093(293)3611

ボランティア

遠賀手話の会

皆さん、この秋から手話を習ってみませんか。私たちの交流を楽しみながら、手話を学べる楽しいサークルです。

- とき 毎月第1～4木曜日 午後7時～9時30分
- ところ 遠賀町中央公民館
- 対象 だれでも可
- 費用 年会費 3000円
- 申し込み・問い合わせ 今井 093(293)4269

手話ほのぼの会 水曜日

手話は脳の活性化に繋がると言われています。ろうあ者の皆さんと楽しく交流してみませんか。お待ちしております。

- とき 毎月第1～4水曜日 午後1時～3時
- ところ 遠賀町中央公民館

- 対象 だれでも可
- 費用 月会費 500円
- 申し込み・問い合わせ 岩崎 093(293)6877

手話ほのぼの会 土曜日

小学生から大人まで、楽しく手話を学びながら、聞こえない人と交流する場です。見学いつでも歓迎。

- とき 毎月第1～4土曜日 午後1時～3時
- ところ 遠賀町中央公民館
- 対象 だれでも可
- 費用 月会費 500円
- 申し込み・問い合わせ 高槻 093(293)5296

おんがにじの会

子どもや周囲の人たちと共に、絵本の楽しさを味わえたらと始めた会です。小さな子どもがいっしょやるもどうぞ。

- とき 毎月第1～4水曜日 午前10時～午後1時
- ところ 遠賀町中央公民館
- 対象 だれでも可
- 費用 月会費 300円
- 申し込み・問い合わせ 藤井 093(293)5709



10月1日は「浄化槽の日」

～浄化槽との上手なつきあいかた～

●問い合わせ 下水道工務係・下水道管理係

浄化槽は、微生物の働きを利用して汚水を処理し、きれいな水にして自然に戻す装置です。微生物が活躍しやすい環境を保つよう維持管理を行うことで、浄化槽の機能を十分に発揮させることができます。浄化槽の維持管理は、保守点検・清掃・法定検査に分かれますが、浄化槽法でそれぞれ定期的の実施することが義務づけられています。

保守点検は登録業者に

- ▲定期的に機械の点検や調整、補修、消毒剤の補給が必要です。
- ▲保守点検には専門的知識や器具が必要です。委託するときは、県知事の登録業者へ委託しましょう。

清掃は許可業者に

- ▲浄化槽内にたまった汚泥などを抜き取り、内部設備の洗浄をしましょう。
- ▲清掃を委託する場合は、遠賀・中間地域広域行政事務組合の許可業者に委託しましょう。

法定検査を忘れずに

- ▲浄化槽を新しく設置した場合、使用開始後3か月を経過した日から5か月までの間に、本来の性能が発揮されているかどうかを確認するための法定検査を受けましょう。
- ▲すべての浄化槽は、定期的な保守点検や清掃が適正に行われているか、確認するための法定検査を毎年(年1回)受けなければいけません。(法定検査は、県の指定検査機関が行います。)

遠賀町では、「公共下水道事業計画区域外」や「農業集落排水事業対象外」、「団地浄化槽の地区外」の住宅に浄化槽を設置する人に下記の補助金を交付しています。詳しい内容は、お問い合わせください。

人槽区分	補助金額(新築)	補助金額(改良)
5人槽	40万9,000円	45万9,000円
6人槽	48万1,000円	53万1,000円
7人槽	51万1,000円	56万1,000円
8人槽	54万7,000円	59万7,000円
9～50人槽	61万9,000円	66万9,000円



◎汲み取り式トイレまたは、「し尿」しか処理ができない単独処理浄化槽を使用の家庭は、台所や洗濯、風呂などから出る「生活雑排水」や「し尿」をあわせて処理できる環境にやさしい合併処理浄化槽へ転換しましょう。

◎浄化槽を正しく使うためには

- ▲水や洗剤などは適正量使いましょう。
- ▲トイレットペーパー以外の異物は流さないようにしましょう。
- ▲油や野菜くずは流さないようにしましょう。
- ▲浄化槽の電源は切らないようにしましょう。

「使用・廃止届」を提出してください

- ▽浄化槽を新しく使用開始する場合や下水道への接続や家屋の撤去により浄化槽の使用をやめた場合は必ず、宗像・遠賀保健福祉環境事務所へ届け出ましょう。
- ▽延べ面積130㎡を超える既存住宅に浄化槽を設置する場合、居住人員の届出などにより、浄化槽の人槽を軽減できる場合があります。

●問い合わせ

福岡県宗像・遠賀保健福祉環境事務所地域環境課

☎0940(36)2475

2015.10.10

Public News

くらしの情報

■遠賀町役場

☎ 093 (293) 1234
FAX 093 (293) 0806

■駅前サービスセンター

☎ 093 (293) 8233
FAX 093 (293) 8234

■遠賀町中央公民館

☎ 093 (293) 1355
FAX 093 (293) 5533

■遠賀コミュニティーセンター

☎ 093 (293) 6525
FAX 093 (293) 7057

※改修工事のため、9月1日から3月末まで休館します。工事期間中、事務室は、遠賀体育センターの2階に移動します。

■遠賀体育センター

☎ 093 (293) 5434

■遠賀町立図書館

☎ 093 (293) 9090
FAX 093 (293) 9091

■ふれあいの里センター

☎ 093 (293) 2030
FAX 093 (293) 8506

■遠賀町消費生活相談窓口

☎ 093 (293) 7783

遠賀町ホームページ

<http://www.town.onga.lg.jp>

健診・子育て

すくすく(乳児)ひろば

- とき 10月20日(火)
- 「受付」午前9時30分～10時30分
- ところ 遠賀町中央公民館
- 対象 生後2か月から1歳未満までの乳児
- 内容 ベビーマッサージ、身体計測、保健師・助産師の育児相談、栄養士の栄養相談
- 費用 無料
- 持ってくるもの 母子健康手帳、バスタオル
- 問い合わせ 健康対策係

こどもと心の相談

- とき 11月6日(金)
 - 「受付」午前9時～正午
- ※事前に予約が必要です。

イベント



英語で遊ぼう ハロウィン

ハロウィンのイベントと合わせて英語を使ったレクリエーションを行います。当日は「い

- ※1組30分程度です。
- ところ 遠賀町中央公民館
- 対象 1歳から就学前までの幼児
- 内容 臨床心理士のことや心の発達相談
- 費用 無料
- 持ってくるもの 母子健康手帳
- 申し込み・問い合わせ 健康対策係

おんが芸術文化の祭典 第40回遠賀町文化祭

左記の会場・日程で開催します。
【遠賀町中央公民館】

- ▽作品展示
- 10月30日(金)～11月1日(日)
- 午前9時～午後5時
- ※11月1日は午後4時までです。



- きいきデイサービス」の利用者との交流もあります。
- とき 10月28日(水)
- 午前10時30分～11時30分
- 対象 「ぐっぴい」登録中の親子(当日登録も可能です。)
- 定員 なし
- 費用 無料
- 問い合わせ 地域子育て支援ひろば「ぐっぴい」 ☎093(293)1919 (火～金曜日のみ)

【遠賀町中央公民館大ホール】

- ▽芸能まつり 10月31日(土)
- ▽町民のつどい 11月1日(日)
- ※どちらも午前10時開演です。
- 問い合わせ 遠賀町中央公民館

第2回ダンボールコンポスト利用講座

ダンボールコンポストとは、生ごみを微生物の力で分解し、たい肥を作る生ごみ処理法の一つです。今回の講座は、ダンボールコンポストを使ったことがない人向けの講座です。



- とき 11月6日(金)
- 午前10時～正午
- ところ 遠賀町中央公民館
- 対象 町内に住んでいる人
- 定員 40人(先着順)
- 費用 無料
- 申し込み・問い合わせ 環境衛生係

家を売りたい、土地を売りたい・

不動産売買なら吉田住建におまかせ下さい!

地元岡垣にて開業38年、長年の経験と地域に根ざした豊富な情報力で、適正に価格を査定いたします。スタッフ全員が宅地建物取引士(国家資格)、安心の地元の不動産業者です。

ご相談 査定 は 無料 です

どうぞお気軽にご相談下さい(*^_^*)

二級建築士も2名在籍しております。小さな工事からリフォームまでおまかせ下さい。

不動産 リフォーム 吉田住建

岡垣町海老津駅前12-8 ☎283-2042 ★ホームページ★ <http://yoshida-jyuuken.com>

※有料広告の内容は、直接広告主にお問い合わせください。

第31回青少年の主張大会

町内の小・中学生、高校生が考えている事、感じていた事、体験した事などを発表します。



また、「すみれ音楽教室」の皆さんによるウエルカム・ミュージックもお楽しみに。

- とき 11月7日(土)午後1時～
- ところ 遠賀町中央公民館
- 問い合わせ 遠賀町青少年育成町民会議(生涯学習課内)

認知症講座

- とき 11月11日(水) 午前10時～11時30分
- ところ 遠賀町役場
- 対象 町内に在住、在勤の人

暴力団被害集中相談

暴力団などによる暴力被害者の早期救済を目的に、警察、弁護士会、暴追センター、各自治体などが連携して、面接・電話による集中相談を実施します。



- とき 10月24日(土) 午前10時～午後4時
- ところ 北九州市安全・安心相談センター(北九州市役所2階)
- 相談電話番号 ☎093(582)2140
- 費用 無料
- 問い合わせ 福岡県暴力追放運動推進センター ☎092(651)8938

内容

- 【演題】認知症のサインと対応
- 【講師】福岡県認知症医療センター 精神保健福祉士 高杉正さん
- 定員 30人(先着順)
- 費用 無料
- 申込方法 電話または福祉課窓口でお申し込みください。
- 申込期限 10月30日(金)
- 問い合わせ 高齢者支援係

試験・募集

第4回 たのしいパソコン教室 (エクセル初級)

- とき 11月4日(水)から 11月27日(金)までの毎週水・金曜日(全8回) 午前10時～正午
- ところ 遠賀町中央公民館

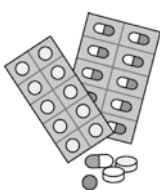
対象

- 対象 町内に在住・在勤で18歳以上の人
- 内容 表計算ソフト「エクセル」を使い、簡単な表計算活用など学びます。
- 定員 18人
- ※申込者多数の場合は抽選です。
- 費用 2300円(受講料、テキスト代)
- 申込期限 10月23日(金)
- 申し込み・問い合わせ スポーツ文化係

ひとり親家庭のための就業支援講習会

「パソコン講習会」

- とき 11月17日(火)から 12月3日(木)までの毎週火・木曜日(全6回) 午前9時30分～午後3時30分
- ところ 行橋総合庁舎(行橋市中央)
- 費用 1000円(テキスト代)
- 申込期限 10月27日(火)必着
- 調剤薬局事務講習会
- とき 12月10日(木)から22日(火)までの毎週火・木曜日(全4回)
- ところ 飯塚総合庁舎(飯塚市新立岩)



費用

- 費用 5000円(テキスト代、検定料の一部)
- 申込期限 11月16日(月)必着
- 【共通事項】
- 対象 福岡県内に在住のひとり親家庭の母、父、またはかつて母子家庭だった寡婦で、この資格を活かし就職あるいは転職を希望している人
- 定員 10人
- ※書類選考があります。申込者が少ない場合は中止となります。
- 申込方法 子育て支援係に用意している申込書に必要事項を記入し、宛先へ提出してください。
- ※福岡県母子寡婦福祉連合会のホームページからもダウンロードできます。
- その他 1歳から就学前までの幼児の無料託児があります。事前にお申し込みください。
- 申し込み・問い合わせ ☎820・0004

飯塚市新立岩8-1 福岡県 嘉穂・鞍手保健福祉環境事務所内 福岡県ひとり親家庭等就業・自立支援センター飯塚プラランチ ☎0948(21)0390
 FAX 0948(21)0391
 URL <http://fukuoka-kenboren.jp>



2015年 新校舎 OPEN!

★ ABC ★ ★ 英会話 ★
マーフィスクール

JR遠賀川駅から 車で30秒 徒歩3分

★ 新校舎 ★

★ 遠賀町旧停2丁目 旧3号線沿い ★

身近な街の法律家です。お気軽にご相談下さい。

行政書士 中小企業診断士 ファイナンシャルプランナー

小川浩三事務所 遠賀町浅木382-4 ☎093-293-5322

遺言書作成
 相続手続き・離婚手続き
 官公署許認可手続き
 経営体質の改善
 家計・各種保険の見直し

起業支援
 任意後見手続き
 各種契約書・示談書作成及び立ち会い
 経営上の諸問題
 ライフプラン作成、手持ち資産の活用

有料広告欄

※有料広告の内容は、直接広告主にお問い合わせください。

スポーツ推進委員会による スポーツ交流会のお誘い

●問い合わせ スポーツ推進委員会事務局(生涯学習課内)

「スポーツの秋」にみんなで汗をかいて、交流しましょう。ルールを知らなくても大丈夫です。その場で誰でも参加できる種目です。スポーツ推進委員が一生懸命お世話をします。昨年まではウォーキングを実施していましたが、今年度は趣向を変えてスポーツによる交流会を実施します。ぜひ、友人などを誘って、参加してください。

- とき 11月14日(土) 午前9時～正午
- ところ 遠賀体育センター
- 対象 小学生以上で町内に在住、在学、在勤の人
- 内容 卓球バレー(6人制)、ビーチボールバレー(4人制)
※どちらかの種目を選んでください。
- 定員 なし
- 費用 無料
- 申込方法 遠賀体育センター、遠賀町中央公民館、遠賀町民体育館、遠賀町役場生涯学習課に用意している申込用紙に必要事項を記入の上、窓口に提出してください。
- ※チーム単位でも個人でも申込みができます。
- 申込先 遠賀町中央公民館、スポーツ文化係
- 申込期限 10月31日(土) 午後5時
- 持ってくるもの 体育館シューズ、飲み物、タオル など
- その他
▽参加チーム数や参加人数により、試合の組み合わせや、チーム編成を行います。
▽参加賞があります。

いきいきふれあい学級 四季のニット

手軽に編める、指なし手袋やマフラーから始めましょう。好きな糸で自分らしい装いを演出。初心者向けの講座です。

- とき 11月13日・20日、12月4日・11日、平成28年1月8日・22日、2月5日・19日
(いずれも金曜日、全8回)
午後1時30分～3時30分
- ところ 遠賀町中央公民館
- 対象 町内に在住・在勤の人
- 定員 10人
- ※応募者多数の場合は抽選です。
- 費用 500円(全日程分)

- 持ってくるもの 棒針8号、並太程度の糸1玉
※そのほか手持ちの手編みの道具があれば、持ってきてください。
- 申込期限 10月27日(火)
- 申し込み・問い合わせ 遠賀町中央公民館

いきいきふれあい学級 そば打ち教室

気軽に楽しくそば打ち体験をしてみませんか。自分で打ったそばの味は格別です。



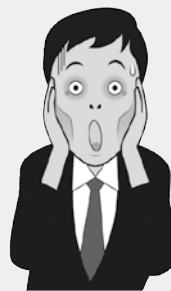
- とき 11月11日(水)
12月2日(水)・16日(水)
午前10時～午後1時
- ※1回のみの受講もできます。
- ところ ふれあいの里麵工房
- 対象 町内に在住・在勤の人
- 定員 10人
- ※申込者多数の場合は抽選です。
- 費用
【受講費】500円(全日程分)、
【材料費】1000円/回
- 持ってくるもの エプロン、三角巾、持ち帰り用の容器、タオル
- 申込期限 10月23日(金)
- 申し込み・問い合わせ 遠賀町中央公民館

住民税は、遠賀町に住んでいる人で一定以上の所得のある人が納める税金です。

この住民税について、次のような問い合わせがよくあります。「住民税が給料、年金の両方から天引きされています。これは二重で徴収しているのではないですか?」

住民税の徴収方法は、地方税法という法律で規定されています。一定の条件を満たした場合に、給与分の住民税については給与から、公的年金分の住民税については公的年金から天引きすることになっています。

このため、給与と公的年金をもらっている人はそれぞれから住民税を天引きされることになります。決して二重で徴収しているわけではありません。



Do you know 納税?

住民税の二重? 納付?

No.11

平成27年11月1日 開設!!!!

◆入居者・利用者募集◆

- 特別養護老人ホーム ソレイユ遠賀
〈ご入居要件〉
要介護3以上(平成27年4月報酬改正より)
要介護1・2の方は要件があります
- ソレイユ遠賀デイサービスセンター
詳しい内容はお問い合わせください

◆職員募集◆

- 特別養護老人ホーム
・介護職員(ヘルパー2級以上)
・看護師
・ケアマネジャー
 - デイサービスセンター
・機能訓練指導員
・看護師
- 待遇などは面接にて!お気軽にお問い合わせください



《お問い合わせ先》
特別養護老人ホームソレイユ遠賀
TEL:093-291-2010 FAX:093-562-2002
担当者:高橋 まで

水廻りをはじめとした住まいのお手伝い

リフォームをお考えの皆様、
お気軽にご相談下さい
今すぐ、お電話を!!



TEL:093-293-0168
http://www.2930168.com/
株式会社福田工務店

※有料広告の内容は、直接広告主にお問い合わせください。

有料広告欄

遠賀コミュニティセンターからの スポーツのすゝめ

●申し込み・問い合わせ 遠賀コミュニティセンター
☎093(293)6525
URL <http://onga-sportspark.com>

テニス教室27年度下半期生募集!

爽やかな秋空の下、テニスを汗を流しませんか。
いずれのコースも無料体験できます。

【一般昼コース】

●とき 毎週木曜日 午後1時30分～3時

●対象 中学生以上

【一般夜コース】

●とき 毎週金曜日 午後7時30分～9時

●対象 中学生以上

【キッズコース】

●とき 毎週木曜日 午後5時～6時

●対象 幼児年中～小学2年生

【ジュニアコース】

●とき 毎週木曜日 午後6時～7時

●対象 小学3年生～6年生

●ところ 遠賀総合運動公園テニスコート

●費用 ▽一般昼コース 2万円/18回
▽一般夜コース 2万1,000円/18回
▽キッズ・ジュニアコース
1万5,000円/18回

※初回一括払いの場合は1割引きになります。

●申込期限 10月20日(火)

※下半期のコースは10月第3週から始まります。

※申込者が少ない場合は中止となります。

●お問い合わせ 学校教育係

URL <http://www.pref.fukuoka.jp/e04/support.html>

「ふくおか就学サポートノート」は、支援が必要な子どもの成長を、より一層充実させるために、子どもの入学に向けて、成長の記録をまとめるノートです。現在の子どもたちの状態や「こんな風に関わってみたいらよかった」など、子どもに対する支援の内容や方法について整理したり記録したりすることができます。

これまでの情報を整理し記録しておくことによって、保育園・幼稚園から小学校へ入学するときや小学校から中学校へ入学するとき、さらに、中学校から高等学校へ入学するときなど、新しい環境へ踏み出すときに、子どもの状態を正確に、わかりやすく説明することができます。

このサポートノートを活用することによって、子どもは安心して学校生活を始めることができます。また、これまでの情報を引き継ぐことができるので、一貫性のある継続した支援を受けることができます。

サポートノートの利用を希望される人は、福岡県教育委員会のホームページからダウンロードできます。

進めています! 特別支援教育
No.38 「ふくおか就学
サポートノート」

サポートノート

今橋書店 今 いまはし教材

下記住所に店舗を移転しました。

今後とも変わらぬご愛顧のほどお願い申し上げます。

この度
ホームページが
出来ました!

<http://imahashi-syoten.com>

福岡県遠賀郡遠賀町遠賀川1丁目6-19 今橋書店

TEL. 093-293-0038

※住所・電話番号に変更はありません



家庭学習教材 ポピーはじめました!

今橋書店では、全国の小中学校で対応されているテストやドリルなどを発行している新学社が編集を行っている【ポピー】を販売しています。

<p>幼児ポピー</p> <p>幼児ポピー「ポピー」は「親子でいっしょ」の大切さをお届けします。また、知的活動だけでなく、心や意欲、体の動きも鍛える「脳」をバランスよく育てます。</p> <p>2・3歳 ももちゃん きいどり 年中 あかどり あまどり</p>	<p>ポピー</p> <p>「小学ポピー」はお子さまの通う学校の教科書に合わせた内容なので学校で習ったことがしっかり復習でき、理解度が深まります。家庭学習習慣を身につけ、毎日の勉強がもっと楽しくなる教材です。</p>	<p>POPY</p> <p>「中学POPY」は学校の授業内容はもちろん、定期テスト対策から受験入試対策までサポート! ポイントを押さえて効率よく勉強できる教材です。</p>
--	---	--

有料広告欄

※有料広告の内容は、直接広告主にお問い合わせください。

1 2 3 ス ポ ー ツ

第42回遠賀町少年剣道大会

8月29日、遠賀体育センターで244人が参加して開催されました。町内者の結果は次のとおりです。(敬称略)

■個人戦
【中学生女子の部】
準優勝 亀井 千尋



第21回小学生ソフトバレーボール大会

8月30日、遠賀体育センターで11チーム約130人が参加して、開催されました。結果は次のとおりです。

優勝 別府 A
準優勝 今古賀 A・虫生津
三位 鬼津 A・別府 B・鬼津 B



お知らせアラカルト

10月は「マイバッグキャンペーン」の強化月間です。私たち一人一人が環境のことを考えてごみを減らすために、

火災・救急件数

遠賀郡消防本部		
平成27年8月分		
火災	遠賀町	0件
	郡内	2件
救急出動	遠賀町	98件
	郡内	464件
火災案内		
☎0180(999)998		

●問い合わせ 福岡県循環型社会推進課
☎092(643)3371

いつもの買い物で次のようなご協力をお願いします。
▽マイバッグを持参し、レジ袋の辞退に努めましょう。
▽不要な包装は断りましょう。
▽詰め替え商品や簡易包装商品、エコマークなどの環境配慮商品を選びましょう。

お届けします！

1人に1つマイナンバー

平成27年10月から11月末までに、住民登録されたすべての人に個人番号（12桁のマイナンバー）をお知らせする通知カードが住民票の住所に届きます。

- ◆お届け方法：通知カードは、世帯主あてに**簡易書留**（ポストへの投函ではなく、郵便局員による手渡し）で郵送されます。
- ◆お届け内容：お届けする封筒には次の4種類が入っています。
 - ①世帯主の住所・氏名などが記載されたあて名台紙（問い合わせ先の記載あり） 1部
 - ②通知カード・個人番号カード交付申請書兼電子証明発行申請書（下図参照） 世帯人数分（1通で最大8人まで）
 - ③説明用パンフレット 1部
 - ④個人番号カード交付申請書の返信封筒 1部
- ◆その他：
 - ・通知カードの発行は、全国の市区町村から委任を受けた地方公共団体情報システム機構が実施します。お手元に届くのが、11月になる場合があります。
 - ・通知カードが届いたら大切に保管してください。住所変更手続きなどの行政手続きをする場合や個人番号カードと引き換える場合に必要になります。
 - ・通知カードを再発行する場合は再発行手数料として500円必要です。

通知カード・個人番号カード交付申請書の様式（表・裏）

【表】

通知カード
個人番号 1234 5678 9012
氏名 番号 花子
住所 ○○県□□市△△町◇丁目○番地▽▽号
平成元年3月31日生 性別 女
発行日 平成27年10月 30日

個人番号カード交付申請書
兼 電子証明発行申請書
申請書ID 1234 5678 9012 3456 7890 123
番号 花子
氏名
住所 ○○県□□市△△町◇丁目○番地▽▽号
生年月日 平成5年3月31日 性別 女
【代替文字情報】
電話番号 在外期間等 渡了日
右欄の点字表記を希望する
（最大11文字まで（点字欄は1文字））
バンゴウ ハナコ
※上に入力されている情報は、平成00年00月00日現在のものです。
左のQRコードを読み取るとスマートフォン等から交付の申請ができます。

顔写真貼付欄
サイズ
（縦4.5cm×横3.5cm）
申請日 年 月 日
申請者氏名（合署名） 印
● 過去6ヶ月以内に撮影
● 正面、無帽、無背景のもの
● 顔影に、氏名、生年月日を
記入してください。

10000019 01/01
3190110000019#
視覚障がい者用
音声コード

【裏】

● 法律で定められた者以外の者が個人番号をコピーすることは、法律で禁止されています。また記録事項を改ざんした者は、法律により罰せられます。
● この通知カードを拾得された方は、お手数ですが、下記連絡先までご連絡ください。
（連絡先）個人番号カードコールセンター Tel.000.000.000
● この通知カードは、個人番号カードの交付を受ける場合は、市町村に返却しなければなりません。

マイナンバー

表裏の内容に誤りのないことを確認しましたので、個人番号カードの交付及び電子証明書の発行を申請します。

顔写真貼付欄
サイズ
（縦4.5cm×横3.5cm）
申請日 年 月 日
申請者氏名（合署名） 印
● 過去6ヶ月以内に撮影
● 正面、無帽、無背景のもの
● 顔影に、氏名、生年月日を
記入してください。

● 以下の電子証明書の数値については、同封の『ご案内』をご覧ください。
発行を希望しない電子証明書がある場合、下の□を黒く塗りつぶしてください。
 署名用電子証明書 不要 ※15歳未満の方、成年被後見人の方には強制発行されます。
 利用者証明用電子証明書 不要

【ご案内】電子証明書は、e-Tax等の電子申請、マイナンバーカードへのログイン、コンビニ交付サービスなど多様なサービスを提供するためのものです。
□を黒く塗りつぶす場合は、電子証明書の機能が制限されることになります。

代理人 氏名 （合署名）	本人 との 関係
代理人 住所	

● 15歳未満の方、成年被後見人の方が申請を行う場合は、法定代理人の方が以上の「代理人氏名欄」にご記入ください。
● 申請の際は、同封の『ご案内』をご覧のうえ、ご記入ください。
● 高度の認知症等のうち、※印の付いた項目に誤りや変更がある場合、申請は受付できませんので、本申請書は返せず、お住まいの市町村窓口にお問合せください。
● 切り取った本紙は、お問合せの際に必要となりますので、通知カードと併せて大切に保管してください。

通知カード
切り離して大切に保管してください。

個人番号カード交付申請書兼電子証明書発行申請書
個人番号カードを申請するための書類です。必要事項に記入・捺印の上、顔写真（縦4.5cm×横3.5cm）を貼り付け、同封の返信用封筒に入れてポストに投函してください。
この他に、スマートフォン等を利用したオンライン申請もできます。
※個人番号カードの交付は、28年1月以降です。

●問い合わせ

- ▽コールセンター ☎0570(20)0178
- ▽ホームページ（内閣官房） URL <http://www.cas.go.jp/jp/seisaku/bangoseido>

ホット
まちのHOTな話題をお届けします

折尾愛真高等学校テニス部 植木優佳さん インターハイ出場

折尾愛真高等学校テニス部の3年生植木優佳さん(鬼津区)が8月に開催された全国高等学校総合体育大会(インターハイ)に個人ダブルスで出場しました。

結果は初戦敗退となりましたが、これまでの練習の成果を十分に発揮し、全力で戦い抜きました。

「団体では九州大会が最後の大会となりましたが、仲間の全力でのプレーや応援を、主将として誇りに思



いました。今回、個人ダブルスではインターハイという大舞台に立たせてもらいましたが、私一人の力では到底成し得なかった結果です。今は部活動を引退し、これまで自分がいた環境、関わってくださった全ての人への感謝を日々痛感しています。『感謝』その気持ちが、常に私を成長させ、コートでは強くしてくれ、応援して下さる皆さまと私を繋いでくれていたと思います。これからまた新たな道に進んでいきますが、その先でも目標を達成できるよう日々精進していきたいと思います。」と語ってくれました。

植木さん自身も主将としてチームを引っ張り、大変な努力と苦勞をされたと思いますが、チームメイトや周りへの感謝の言葉を一番に口にする彼女は、きっとチームメイトから信頼される主将だったのだらうと感じました。

みんなで大切に

9月27日 テントを購入しました



宝くじ助成金(一般コミュニティ助成事業)を活用して机、椅子、テントを購入しました。購入したコミュニティ備品は、長机が26台、椅子が79脚、テントが11張です。これらのコミュニティ備品は、各地区の活動の際に使用されます。

8月24日 和太鼓を購入しました



宝くじ助成金(一般コミュニティ助成事業)を活用して和太鼓を購入しました。社会教育関係団体の「和太鼓心樹」が購入した和太鼓などは、長胴太鼓が4台、長胴太鼓用の平置台と柱台が各4台、深平太鼓が1台、深平太鼓用伏台が1台、桶胴太鼓が1台、桶胴太鼓用釣台が1台です。

宝くじ助成事業は、宝くじの社会貢献広報事業として、コミュニティ活動に必要な備品や集会施設の整備、安全な地域づくりと共生のまちづくり、地域文化への支援や地域の国際化の推進と活力ある地域づくり等に対して助成を行い、地域のコミュニティ活動の充実・強化を図ることにより、地域社会の健全な発展と住民福祉の向上に寄与するための事業です。

おんがめしで健康ばい！！

Healthy with ONGAMESHI

●問い合わせ 健康対策係



たらとぎのこのチーズホイル焼き(4人分)

エネルギー
184kcal

- ・たら 4切れ 240g ・まいたけ 100g ・えのきだけ 120g ・玉ねぎ 1個
- ・スライスチーズ 4枚 ・赤ピーマン 20g ・いんげん 4本 ・酒 大さじ2 ・こしょう 少々
- ・マーガリン 20g ・塩こしょう 少々

作り方

- ①たらは塩こしょうを振っておく。まいたけとえのきだけは食べやすくほぐす。玉ねぎ、赤ピーマンは薄切りにしておく。
- ②赤ピーマン、いんげんはさっと茹でておく。
- ③アルミホイルを舟型にし、1/4ずつ玉ねぎを敷き、たら、まいたけ、えのきを並べて、酒・こしょうを振りかけ、スライスチーズ、マーガリンをのせてオーブントースターで約15分焼く。
- ④赤ピーマンと3等分に切ったいんげんを飾る。



れんこんとごぼうのミルクきんぴら(4人分)

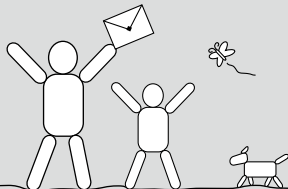
エネルギー
148kcal

- ・豚もも肉(薄切り) 80g ・れんこん 120g ・ごぼう 120g ・にんじん 50g
- ・サラダ油 小さじ1 ・牛乳 300ml ・めんつゆ(3倍濃縮) 大さじ1 ・七味唐辛子 少々

作り方

- ①れんこんは薄いちょう切りに、ごぼうとにんじんはさがきにする。豚肉は細切りにする。
- ②①のれんこんとごぼうを水にさらす。
- ③フライパンに油を熱して豚肉を炒め、色が変わったら水気を切ったれんこん、ごぼうを加える。
- ④少し炒めたらにんじんを加え、牛乳、めんつゆを加えて汁気がなくなるまで炒める。
- ⑤お好みで七味唐辛子を振る。

食進会では、偶数月に体にいい料理や旬の素材を使った料理のレシピ紹介をしています。
今回は「たらとぎのこのチーズホイル焼き」と「れんこんとごぼうのミルクきんぴら」です。「れんこんとごぼうのミルクきんぴら」は、牛乳を使うことでコクが出て減塩にもなります。



環境衛生だより

Environmental Hygienics

●問い合わせ 環境衛生係

「おんが」ミニチャリ」を使ってみましょう

町では、不法投棄や放置された自転車を利用して、誰でも気軽に利用できる「ミニチャリ」自転車として、役場と駅前サービスセンターで、無料で貸し出しています。

利用した人からは「遠方から来たので助かった」「短時間で近場を移動するのに便利だった」「買いたった」「行動範囲が広がった」「外出しやすくなった」と好評の声が多く、複数回利用している人もいます。また「途中の風景に癒されました」との意見もあり、遠賀町の良い所を知ってもらえる機会にもなっています。

移動手段を車から自転車に変えることで、体を動かしながらCO₂の削減にもなりますので、皆さんもぜひご利用ください。

●貸出・返却場所

▽遠賀町役場

午前8時30分～午後5時

▽駅前サービスセンター

午前9時～午後6時30分

※土日・祝日、年末年始を除きます。

●対象 高校生以上

※町外者でも利用できます。

※通学目的での利用はできません。

●返却期限 貸出日の翌営業日

【利用手順】

◆借りるとき

- ①必要書類を提出し、身分証明書を提示してください。
- ②「貸出票」をお渡しします。
- ③職員が立ち会い、ブレーキ、ライト、空気圧などを確認します。

※希望者にはヘルメットの貸し出しも行います。

◆返すとき

- ③使用後は、職員のチェックを受けて「貸出票」と一緒に返却してください。

※役場と駅前サービスセンターのどちらでも返却ができます。



利用カードの登録について

遠賀町に在住、在勤、在学の人ほどなたでも初回は、無料で利用カードを作ることができます。お名前、現住所が確認できる運転免許証、または健康保険証、在勤証明書などをお持ちください。

イベント情報 (すべて無料)

2015読書週間企画

図書館の達人になろう

～もっと広がる図書館の使い方～

- と き 11月8日(日) 午後2時～4時
- 対 象 高校生以上
- 定 員 5人(先着順)
- 申込期間 10月17日(土)～11月1日(日)
- 持ってくる物 ハードカバーの本1冊

「この本が好き！」展

本の帯、紹介文、感想画などの応募作品を展示します。

- と き 11月7日(土)～23日(月)
- ところ 多目的室

「ひみつの部屋」開放デー

普段は入れない部屋から本を選んでみませんか。

- と き 11月7日(土)～23日(月) 午後2時～5時
- ところ 場所はお楽しみに

人気本ベスト5

- | | |
|---------|----------|
| 1位 火花 | 著者 又吉 直樹 |
| 2位 朝が来る | 著者 辻村 深月 |
| 流 | 著者 東山 彰良 |
| 4位 教団X | 著者 中村 文則 |
| 5位 なりたい | 著者 島中 恵 |

新着本案内

一般書



『レッツゴー・ばーさん!』
平 安寿子 著
老化も含めて60歳は自由だ。そう思えば将来もどーんと受け止められる。身につまされながらも思わず笑ってしまう連作短篇集。



『総理にされた男』
中山七里 著
総理に瓜二つの容姿をもち、そのものまね芸を得意とする売れない舞台役者に持ちかけられた極秘指令とは…。



『アンフェアな国』
秦 建日子 著
外務省職員が轢き逃げされた事件には多くの謎が残されていた。仲間への思いを胸に海を渡った雪平を待つ哀切な真相とは…。



『街への鍵』
ルース・レンデル 著
白血病患者のために骨髄を提供したメアリは、恋人からそのことを責められる。家を出て、骨髄の提供相手に会いに行くが…。

児童書



『さあ、しゃしんをとりますよ』
ナンシー・ウィラード/文
トミー・デ・パオラ/絵
今日は結婚記念日。靴屋さん夫婦は、帽子をかぶって…。さて、どんな写真が撮れるでしょうか。



『飛行士と星の王子さま』
ピーター・シス/文・絵
飛行士になったアントワーヌは地上の人々のくらしを見つめ、さまざまな作品を著した。サン＝テグジュペリの生涯を描いた絵本。

俳句・短歌

おんが短歌会詠草

奥 陸美選

「パスワード」何の事かと辞典ひく
カタカナ言葉多き今の世
寺本 雅光
以前より不思議に思う貝の名に
虫偏のつく蛭や蛤
神谷 律子
火星にも生命育てる水のあり
見上げる空に淡き半月
上通ヨシノ

崗短歌会詠草

植村 隆雄選

男の孫に蟬の捕り方教えやる
爺は少年のごと声はずませて
宮川 益子
つゆ空の青田を行けば牛がえる
堂々として我を見つめる
松本美智江
チチツチチツ土手の斜面すれすれに
五羽の子燕八の字描く
谷口 玲子

遠賀俳友句会抄

池田 幸利選

人去りて波音残る浜おもと
高瀬 芳子
山ひとつ凹ませてゆくはたした神
芦賀 恵子
風鈴の風のやさしき夕べかな
服部美保子

遠賀青葉句会抄

岸原 清行選

扇風機昭和の風を送りけり
室井 公子
白き椅子浜辺に置こう雲の峰
花田 京次
秋茜宙に往還ある如く
石橋 京子

平成24年
10月11日生



秦 知優
あおい ちゆう
(遠賀川)

ちーちゃん3歳おめでとう！
笑顔がとてもかわいいね♡幼
稚園でお友達と楽しく遊んで
ね。

平成26年
10月8日生



高川 美紀
たかがわ みき
(広渡)

美紀ちゃん誕生日おめでとう
♡たくさん食べて大きくなっ
てネ！

平成25年
9月29日生



佐藤 実生
さとう みつ
(前府)

お誕生日おめでとう♡音楽が
流れるとノリノリなみおち
ちゃんを見ていると、いやされ
ます♡大きく育ってね。

平成26年
9月25日生



今橋 央登
いまはし ちゆう
(旧傳)

★祝1歳★かわいい笑顔大好
きだよ！たくさん友達を作っ
てたくさん遊ぼうね！

予防接種のお知らせ

高齢者インフルエンザ予防接種

●対象 次のいずれかに該当する人

▽65歳以上で接種を希望する人
▽60歳から64歳までで、心臓や腎臓、呼吸器に疾患があり医師が必要と認められた人

●接種期間 10月1日(木)

※接種後、予防効果がでるまで数週間かかりますので、早めに接種しましょう。

●費用 1000円

※生活保護受給者・非課税世帯の対象者は無料で受けられます。接種する前に書類が必要です。健康対策係の窓口にも本人確認ができるものを持って来てください。本人が来られない場合は委任状などが必要です。お問い合わせください。1月2日以降に転入された人は、前住所地の世帯全員の非課税証明が必要です。

●遠賀郡、中間市以外で接種する場合

①予防接種広域化業務に加入していない医療機関や県外で受ける場合、依頼書が必要です。
②60歳から64歳までの人で重い疾患のため、接種が必要な人は調査票が必要です。
※事前にご連絡ください。

予防接種の町内医療機関実施一覧

医療機関名
電話番号

浅木病院 ☎093(293)7211	遠賀いそべ病院 ☎093(293)7200	遠賀中間医師会 おんが病院 ☎093(281)3810	嘉村整形外科医院 ☎093(293)3221	川淵医院 ☎093(291)2011	健愛記念病院 ☎093(293)7090	せとぐち耳鼻咽喉科医院 ☎093(293)8711	たなか内科胃腸科医院 ☎093(293)8088	西尾脳神経外科 ☎093(293)1113	橋本内科胃腸科 ☎093(293)5050	花野クリニック ☎093(293)5151	元木皮ふ科クリニック ☎093(293)1211
-----------------------	--------------------------	-----------------------------------	---------------------------	-----------------------	-------------------------	------------------------------	-----------------------------	--------------------------	--------------------------	--------------------------	-----------------------------

●問い合わせ

▽右記の町内実施医療機関
▽健康対策係

遠賀町情報公開条例及び個人情報保護条例運用状況の公表

遠賀町情報公開条例第37条第2項及び遠賀町個人情報保護条例第44条の規定に基づき、平成26年度中の運用状況を次のとおり公表します。

問い合わせ 法制係	請求件数(件)	請求に対する決定状況(件)	
		全部公開	一部公開
情報公開	9	全部公開	7
		一部公開	1
		非公開 (内不存在によるもの)	(0)
個人情報 (自己の情報の開示請求)	23	全部公開	19
		一部公開	2
		非公開 (内不存在によるもの)	(2)

※決定に基づく不服申立てはありませんでした。

消費生活相談窓口

皆さんの悩みや疑問、気になってお答えします。



Q. 町の福祉課を名乗って電話があり、「医療費還付の案内はがきを送ったが、届いてないか」と聞かれ、「届いてない」と答えるとき「こちらで受け付けている。近くのコンビニに行って、ATMの前から電話するように」と指示された。信用して良いか。
A. ATMで「振込み」の操作をさせられ、大金をだまし取られることとなります。「お金が返ってくるので、携帯電話を持ってATMに行くように」と言われたら、還付金詐欺です。役場や税務署など公的機関の職員が、還付するためにATM操作をお願いすることは、絶対にありません。すぐに警察が消費生活相談窓口にご相談ください。

●相談・問い合わせ 消費生活相談窓口(駅前サービスセンター)

「午前9時～午後5時」
「午後1時～午後4時30分」
※土日、祝日を除きます。

☎093(293)77883