

同和問題啓発強調月間

人権講演会

●とき 7月8日(木)午後6時30分～8時

●ところ 遠賀コミュニティーセンター

●演題 しゃしんのなかのおとうちゃん

【ピアノ演奏と朗読】

▽語り・竹中圭子さん

▽ピアノ演奏・伴 彰子さん

●その他 未就学児の託児があります

※7月5日までに申し込みが必要です。

●申し込み・問い合わせ 社会教育係



若者は最期に何を思い
飛び立ったのか

かつて、大刀洗の地には「東洋一」をうたわれた広大な飛行場があった。

それは、日本陸軍が誇る西日本最大の航空拠点。

1919年に誕生し、この地で多くの若者たちは、青春の熱き血をたぎらせながら汗を流し、「大空への夢」を目指した。そして、周辺地域もこの飛行場とともに発展・繁栄した。

しかし、1945年二度とあってはならない運命の日：

数多くの尊い命とともに、巨大な飛行場も、その姿を消してしまっ

た。今では、その存在さえも忘れ去られつつある遠き日にフープして、私たちが決して忘れてはならない時代を駆け抜けた数多くの人たちの真実を知るとともに、追悼と感謝の念を身体で感じたい。

平和のありがたさ、戦争がない時代にいる幸せ。その大切さを伝えていきたい。

7月1日スタート 遠賀町協働のまちづくり 出前講座

皆さんが聞きたい知りたい内容を、町の職員が講師となつて出向き、話をお届けします。講座はメニューの中から自由にお選びください。これからのまちづくりは協働がキーワード。まずは、「まち」への関心を深めてみませんか？ご注文お待ちしております。

- 対象 遠賀町内に在住・在勤し、10人以上で構成するグループ
- とき 午前9時開始から午後9時終了までの間
※曜日は問いません。
- ところ 遠賀町内
※会場の手配や準備、運営は申込者が行います。
- 費用 無料
※会場の借り上げ費用は申込者の負担になります。
- 申し込み方法 受講講座（メニューから選択）を決め、受講を希望する日の20日前までにお申し込みください
- その他 講座の中での質疑や意見交換は構いませんが、行政に対する苦情や要望をお受けする場ではありませんので、ご理解ください
- 申し込み・問い合わせ 協働・人権推進係

講座メニュー

No.	講座名	内 容	担当課	時 間
1	男女共同参画でいきいき地域づくり～話そう、働こう、育てよう。いっしょに～	町の男女共同参画に対する取り組みと現状について説明します。身近なことから男女共同参画について一緒に考えてみましょう	住民課	60分
2	人権ひろば ～大切にしよう一人ひとりの人権～	日常生活にあるいろいろな人権のことについて、一緒に考えてみましょう	住民課	60分～90分
3	いつも元気に！いきいき国保	国民健康保険のしくみや保険給付の内容、さらには今後の高齢者医療制度の動向についてわかりやすく解説します	住民課	60分
4	知って得する健康講座	生活習慣病予防のための食事や運動などの紹介や町の健診、インフルエンザなどについてお話します	福祉課	60分
5	あなたの子育て応援します！	保育園の入園方法や子育て支援、また健診・相談、予防接種などについてお話します	福祉課	30分
6	認知症サポーター養成講座 ～できることからはじめませんか～	認知症についての正しい知識や認知症の人への接し方などを学び、あなたも認知症の応援者になりませんか	福祉課	60分
7	下水道のしくみ ～環境を守る公共下水道～	下水道のしくみ、役割や町の事業計画などについて説明します	環境課	60分
8	ごみの減量化とリサイクル	遠賀町のごみの現状とその減量化への取り組み、廃棄物の資源化に向けた分別に関するお話をします	環境課	60分
9	コンポストのススメ	生ごみを堆肥化するためのコンポストに関する紹介と生ごみをゼロにすることの意義に関するお話をします	環境課	30分
10	地球人工コころえ	地球温暖化問題についての現状とその対策について、ゴミの減量化や省エネの取り組みなどに関するお話をします	環境課	60分～90分
11	もえるごみ袋「モエ～君」のダイエットものがたり	幼児、児童、生徒など子どもを対象として、ごみの分別と減量化について、絵本風のお話で読み聞かせします	環境課	30分～60分
12	遠賀町の農業～れんげ・菜の花あふれる水と緑のまち遠賀～	おいしい！安全な米づくりファームガーデニング事業を中心に、遠賀町の農業について紹介します	まちづくり課	30分～60分
13	「広報おなが」ができるまで ～紙面づくりの参考に～	「広報おなが」における文書や写真、レイアウトなど広報の作成について紹介します	まちづくり課	30分～60分
14	知って得する消費者知識 ～悪質商法撃退法～	悪質商法の事例とだまされないための心構え、被害にあった場合の対処法などを紹介します	まちづくり課	60分
15	防災について ～今日からできる災害の備え～	さまざまな自然災害などに備えて、普段からの心がけや避難の方法、町の防災体制についてお話します	総務課	60分
16	災害図上訓練 ～こんなときどうする？～	みんなで地図を困んで地域を知り、避難場所や避難方法などを考える室内での訓練をやってみませんか	総務課	60分
17	知ってみよう！町の財政状況	まちの財政状況、預金(基金)とローン(起債)のバランス、町の家計簿のしくみ、予算ができるまでの過程について説明します	行政経営課	60分～90分
18	これからの遠賀町	総合計画や自立推進計画、今実施している事業と今後の事業の方向性(まちづくり)について説明します	行政経営課	60分
19	確定申告のしかた～初級編～	主な収入が年金や給与、中途退職した人の申告のしかたや記入方法について、わかりやすく説明します(7月～11月限定の講座です)	税務課	60分～90分
20	もっと知ろう！遠賀町の税金	町税(住民税・国民健康保険税・固定資産税)のしくみについて説明します(7月～11月限定の講座です)	税務課	60分
21	学校給食の魅力 ～おいしい給食メニュー講座～	学校給食の献立をもとに、おいしくて栄養のあるレシピを給食調理員が紹介します(土・日と8月限定の講座で、実習も可能です)	学校教育課	90分
22	早寝早起き朝ごはん！	子どもが健やかに育つよう規則正しい生活習慣の大切さについてお話します	生涯学習課	60分
23	遠賀のむかし話	私たちのまち遠賀町の文化財についてお話します(現地見学もできます)	生涯学習課	60分
24	ニュースポーツってなあに？	気軽に参加できて、続けやすいニュースポーツを紹介します。(実際に体験することができます)	生涯学習課	60分
25	ご存知ですか？議会のしくみ	議会のしくみと役割について説明します(議場の見学もできます)	議会事務局	30分～60分

※ 講座時間は質疑を含めた時間です。

第22回 この思い 届けるための この一票 参議院議員通常選挙

●投票日 7月11日(日)
●投票時間 午前7時～午後8時

◆投票できる人には、入場券が届きます

この選挙に投票できる人には、入場券(1人一枚のはがき)を郵送します。投票時には入場券をそのまま、忘れずに持ってきてください。

また、投票所では本人確認のため、「氏名」と「誕生日」をお聞きします。ご協力をお願いします。
●今回、遠賀町で投票できるのは、次のすべてに該当する人です。
▽平成2年7月12日までに生まれた人

▽平成22年3月23日までに遠賀町に転入届をして、引き続き町内に住所のある人

※3月11日以降に町外へ転出した人で、新住所地の選挙人名簿に登録されていない人は、遠賀町で投票することができます。



入場券

◆入場券が届かないときは

入場券は、住民基本台帳に登録されている住所地以外には郵送されません。転居などで郵便局に転送の届出をしても、選挙管

理委員会へ返送されます。入場券がなくても選挙人名簿に搭載されているれば投票できますので、入場券が届かないときは選挙管理委員会へお問い合わせください。

◆入場券を紛失したり忘れたらしたときは

入場券を紛失したり忘れたりした人も投票できません。投票所受付に申し出て、運転免許証など身分を証明できるものを提示してください。入場券の再発行をいたします。

◆町内で転居したときは

今回の参議院議員通常選挙の入場券は、6月11日時点で作成します。このため、6月11日以降に町内で転居する人は、転居前の行政区の投票所での投票となります。ご注意ください。投票所は入場券に記載しています。

◆期日前投票をするときは

投票日当日、仕事や旅行などのやむを得ない理由で投票所へ行くことができない人は、期日前投票ができます。入場券の裏面が「期日前投票



宣誓書」になっていますので、必要事項を記入して、期日前投票所に持ってきてください。

●とき 6月25日(金)～7月10日(土)

午前8時30分～午後8時

●ところ 選挙管理委員会事務室(遠賀町役場庁舎横車庫棟1階)



◆不在者投票とは

期日前投票期間中から投票当日までの間、次に該当する人は、不在者投票をすることができます。

●仕事や旅行で遠賀町以外の市区町村に長期滞在している場合
合滞在地の選挙管理委員会での不在者投票

●入院や老人ホームなどに入所して、かつ、入院先の病院や老人ホームなどが不在者投票の指定施設である場合
病院や老人ホームなどでの不在者投票

この思い 届けるための この一票

あなたの地区の

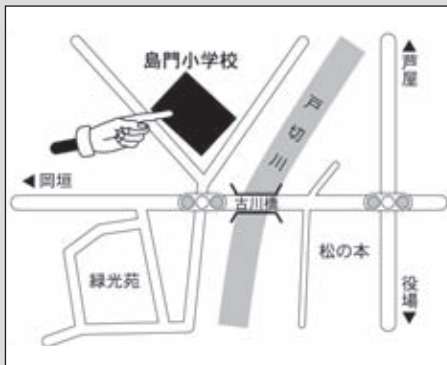
投票所

遠賀町では、5か所の投票所が設置されています。投票所は、入場券に記載していますので、必ず自分の投票所を確認しましょう。



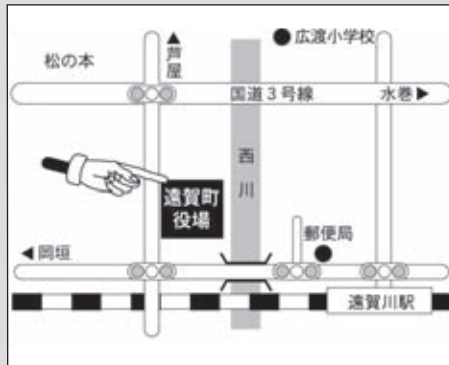
第1投票所 島門小学校屋内運動場

対象地区
島津、若松、道官、鬼津、松の本、別府の一部



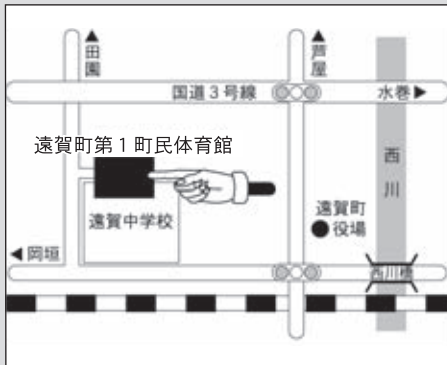
第2投票所 遠賀町役場

対象地区
広渡(道官を除く)、中央、新町、遠賀川、旧停、今古賀



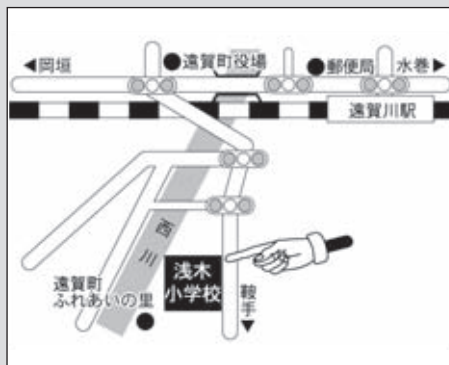
第3投票所 遠賀町第1町民体育館

対象地区
尾崎、田園北、田園南、千代丸、別府の一部



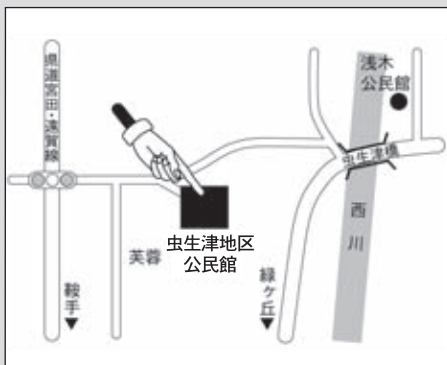
第4投票所 浅木小学校屋内運動場

対象地区
木守、老良、上別府、浅木、東和苑



第5投票所 虫生津地区公民館

対象地区
若葉台、虫生津、芙蓉、緑ヶ丘



●投票日当日に、満20歳となっている人で、期日前投票をしようとする日に、まだ20歳になっていない場合(遠賀町での不在者投票)

※滞在地での不在者投票を行う場合、郵便による請求などで手続きに日数がかかりますので、手続きや必要書類など、お早めに遠賀町選挙管理委員会にお問い合わせください。

◆選挙公報をお届けします

選挙公報は7月3日から7月9日までに、各区長を通じて配布します。届かないときは、選挙管理委員会へお問い合わせください。

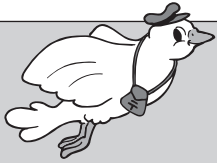
◆身体などが不自由な人は

身体障害などで字を書くことができない人は「代理投票」、視覚に障害のある人は「点字投票」ができます。代理投票や点字投票を希望する人は、受付に伝えてください。

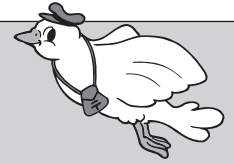


●問い合わせ

遠賀町選挙管理委員会
☎093(293)1234



皆さんのご意見・ご相談にこたえます ～協働のまちづくりを目指して～



「町長への手紙」と「ご意見箱」にたくさんの手紙、そして、遠賀町ホームページの「住民相談コーナー」に相談メールが届いています。

寄せられた意見の集計 (平成21年12月～平成22年5月)

	12月	1月	2月	3月	4月	5月	合計
町長への手紙	3	16	1	3	0	0	23
ご意見箱	4	4	4	2	3	1	18
住民相談コーナー	1	0	1	3	3	1	9
合計	8	20	6	8	6	2	50

ご意見・ご相談が寄せられたものの一部です

意見

図書館で借りたい本が見つからなかった。

〈回答〉

本は利用者端末で検索することができます。本の名前や本を書いた人の名前などを入力して、本を探すことができます。さらに、自宅からインターネットで探すこともできます。



また、町内利用者であればリクエスト(予約申込み)カードに、本の名前、書いた人の名前などを記入してください。図書館にある本が貸出中の場合は、本が返却され次第ご連絡します。図書館にない本は購入したり、他の図書館から借りるなどして準備し、ご連絡します。

意見

ふれあい広場でゴルフの練習をしている人がいました。危険なのでやめさせてほしいです。

〈回答〉

ふれあい広場では、ゴルフや野球などの球技は禁止されています。だれもが安心して利用できるように、ルールやマナーを守るよう記述した看板を設置して啓発しています。

また、職員による見回りを行い、直接指導も行っています。公園は、子どもからお年寄りまで、たくさんの人が利用する場所です。安心して利用できる公園をこれからも目指していきます。



たくさんの意見、本当にありがとうございます。

皆さんから寄せられた意見を真摯に受け止め、よりよい町政に反映していくよう努めていきます。また、意見には連絡先が記入してある場合は、返事を送付しています。意見によっては、確認する場合がありますので、できる限り連絡先の記入をお願いします。内容によって、返事に時間がかかる場合があります。

※今回、折り込みしている「町長への手紙」の差出有効期間は9月9日までです。

●問い合わせ 情報推進係

ご意見箱の設置箇所

ご意見箱は、以下の場所に設置しています。

- ◇役場玄関前
- ◇遠賀町立図書館
- ◇遠賀コミュニティーセンター
- ◇ふれあいの里センター

※ご意見箱の中には、落書きや個人を誹謗中傷した内容のものを投函しないようにお願いします。



7月は 社会を明るくする運動強調月間

統一標語「防ごう犯罪と非行 助けよう立ち直り」

犯罪や少年非行の実態を認識して、地域環境の浄化に心掛けるとともに、罪を犯した人たちや非行をした少年の立ち直りを温かい目で見守り、明るい社会をつくりましょう。

本年も、強化月間に併せて犯罪防止、罪を犯した人たちの更正を目的とする事業の運営資金として援助募金を実施します。趣旨をご理解のうえ、ご協力をお願いします。集まった募金は、遠賀保護区保護司会へ送金します。

●募金目標額 100円／1世帯

※平成21年度の実績は51万4,590円です。

●問い合わせ

▽民生児童係

▽遠賀保護区保護司会

☎093(201)2144

6月23日から29日までは 男女共同参画週間

男女が互いにその人権を尊重しつつ喜びも責任も分かち合い、性別にかかわらず、その個性と能力を十分に発揮することができる社会の形成に向け「男女共同参画社会基本法」



が平成11年6月23日に公布・施行されました。この基本法の目的や基本理念への理解を深めるために、毎年6月23日から29日までの1週間は「男女共同参画週間」とされています。

今年度のキャッチフレーズは「話そう、働こう、育てよう。いっしょに。」です。男女共同参画社会の実現のためには一人ひとりが自分の問題として取り組むことが必要です。この機会に私たちの周りの男女のパートナーシップについて考えてみませんか？

●問い合わせ 協働・人権推進係

●献血の種類 400ml

●持ってくるもの 献血カード（献血した人に配付済）、本人確認のできるもの（運転免許証・健康保険証・パスポートなど）

●その他 骨髄バンク登録の相談コーナーがあります

●問い合わせ 健康対策係

愛の献血にご協力を 献 血

献血の必要な患者を救うため、新鮮な血液が必要です。一人ひとりの献血が、病气やけがの治療を支え患者を救います。

●とき 7月8日（木）

▽午前10時～正午

▽午後1時～4時

●ところ 遠賀町役場玄関ホール

●対象 次の条件をすべて満たす人

▽年齢 18歳～69歳

▽体重 50kg以上

※65歳以上は60から64歳までに献血経験がある人です。

※献血者全員に生化学検査、希望者には血球計数検査を送ります。

世界遺産の登録を目指して 世界遺産地域活性化 シンポジウム in 水巻

筑豊炭田や堀川、八幡製鐵など、近代化産業遺産群をテーマとしたシンポジウムを開催します。

●とき 7月3日（土）午後1時～5時

●ところ 水巻町中央公民館（水巻町）

●内容

▽基調講演 筑豊炭田の近代化産業遺産群／長弘雄次さん（九州共立大学名誉教授）、堀川と八幡製鐵の近代化産業遺産群／清水憲一さん（九州国際大学教授）、これまでの経緯と今後の登録に向けて／陶山正徳さん（福岡県世界遺産登録推進室長）

▽パネルディスカッション 地域が支援する世界遺産と近代化産業遺産群など

●費用 無料

●問い合わせ 水巻町役場企画係

☎093(201)4321

ほっと・HOT 子育て公開講座

全国の幼稚園や保育園、小・中学校などで引っ張りだこの講師を迎えて講座を行います。

●とき 7月31日（土）午後2時～4時

●ところ 遠賀コミュニティーセンター

●対象 子育てに関心のある人

※就学前の子どもは入場できません。

●内容 子どもの心のコーチング

【講師】菅原裕子さん（NPO法人ハートフルコミュニケーション代表理事）

●費用 無料

●その他 託児があります（先着20人）

※電話でお申し込みください

●申し込み・問い合わせ

遠賀町ひと・人応援団「どし」（遠賀町教育委員会内）

☎093(293)1234



くらしの(情報)

Public News

遠賀町ホームページ

<http://www.town.onaga.lg.jp/>

遠賀町役場

☎093(2933)1234
FAX 093(2933)0806

遠賀コミュニティセンター

☎093(2933)6525
FAX 093(2933)7057

遠賀体育センター

☎093(2933)5434

遠賀町立図書館

☎093(2933)9090
FAX 093(2933)9091

ふれあいの里センター

☎093(2933)2030
FAX 093(2933)8506

健診・子育て

のびのび(幼児)ひろば

子育てに関する悩みはありますか。保育士や臨床心理士が相談に応じます。



- とき 7月1日(木)
- 受付 午前9時30分～10時
- ところ 地域子育て支援ひろば「くつびい」(ふれあいの里センター内)
- 対象 1歳から就学前までの幼児
- 内容 保育士との親子遊び、幼児マツサージ、臨床心理士による言葉や心の発達相談(要予約)
- 費用 無料
- 問い合わせ 健康対策係

わんぱく教室

～七夕まつり～

みんなで七夕飾りを作って、お願い事をしましょう。

- とき 7月6日(火)午前10時～11時30分
- 受付 午前9時30分～10時
- ところ 遠賀コミュニティセンター
- 対象 生後4か月から就学前までの乳幼児と保護者
- 費用 無料
- 持ってくるもの お茶、おしぼり、折り紙、はさみ、のり、クレヨン
- 問い合わせ 健康対策係

9か月児健康診査

子どもの健康や成長のことで悩みはありませんか。医師や保健師などが相談に応じます。

- とき 7月8日(木)

〔受付〕

▽前半 午後1時～1時10分
▽後半 午後1時30分～1時40分

●ところ 遠賀コミュニティセンター

●対象 平成21年9月1日から10月31日までに生まれた乳児

※対象者に通知します。

●内容 身体計測、医師による診察、保健師・栄養士・歯科衛生士による健康相談・歯科集団指導

●費用 無料

●持ってくるもの 母子健康手帳、バスタオル、健康診査票、アンケート

●その他 図書館員によるブックスタートがあります

●問い合わせ 健康対策係

プレ・パパママ教室

(両親学級)

赤ちゃんの誕生を心待ちにし

ているお父さん・お母さん。協力して子育てする大切さを学びませんか。

●とき 7月11日(日)午前10時～正午

●受付 午前9時30分～10時

●ところ 遠賀町ふれあいの里研修センター

●対象 妊婦さんと家族 ※二人目以降の人も参加できます。

●内容 赤ちゃんのお風呂入れ(実習)

▽赤ちゃんとの生活の話

▽オイルマツサージでリラックサスなど

●費用 無料

●定員 12組(先着順)

●持ってくるもの 母子健康手帳、バスタオル

●申込期限 7月7日(水)

●申し込み・問い合わせ 健康対策係

おんが病院

◇看護師募集中◇

病院見学随時受け付けております。
電話から申込み下さい。
担当:堀田(ほりた)



●受付時間 月～金 8:30～12:00
13:30～16:30
土 8:30～12:00

●休診日 土曜日の午後、日曜日、祝日

●救急告示病院

遠賀郡遠賀町大字尾崎1725-2
ホームページ <http://www.onaga-hp.jp/>



(093) 281-3810

※有料広告の内容は、直接広告主にお問い合わせください。

有料広告欄

イベント

遠賀町の歴史「学習会」

遠賀町の歴史を学びませんか。

●とき 7月8日(木)・22日(木)
午前10時〜正午

●ところ 遠賀町ふれあいの里
民俗資料館

●内容 テーマ「遠賀町域の村
と村役や世話人達②・③」

●費用 コピー代程度

●問い合わせ ふれあいの里セ
ンター

●とき 7月18日(日)午前10時

子どもゆめ基金助成活動
町に絵本作家がやって来る!
絵とことが紡ぎ出すチカラ
あきやまただし「絵本ライブ」

夏休み 子ども図書館員体験募集

夏休みの一日、図書館の仕事を体験してみませんか。たくさんの本に出会えるチャンスです。

●対象 小学3年生〜6年生

※遠賀町外に在住の人も参加できます。

●とき

▽1回目 7月23日(金)午後1時〜3時30分

▽2回目 7月24日(土)午後1時〜3時30分

●ところ 遠賀町立図書館

●内容 図書館内探検、本のならべ方、おはなし会、本の装備など

●定員 各5人(先着順)

●費用 無料

●申し込み方法 図書館のカウンターで受け付けを開始します(7月10日午前10時〜)

●申し込み・問い合わせ

遠賀町立図書館

30分〜正午

●ところ 遠賀町立図書館

●定員 70人(先着順)

●その他 遠賀町立図書館で整理券を配布します(7月3日午前10時30分〜)

●問い合わせ

▽遠賀町立図書館

▽藤井さん(おんがにじの会)
☎093(293)5709

ボートレース芦屋 ちびっ子カーニバル

ゲームやピ

ンゴ大会など

楽しいイベン
トが盛りだく
さん。親子で遊
びにきませんか。

●とき 7月4日(日)午前9時



午後3時

●ところ 芦屋競艇場芦屋町

●内容 ハートキャッチプリ
キユアショー、ミニ新幹線「つ

ばめ」、キッズカーの試乗など

●費用 無料

●問い合わせ ボートレース芦

屋企画宣伝係

☎093(223)0581

試験・募集

福岡県下水道排水設備

工事責任技術者試験

下水道排水設備工事の責任技
術者として登録するための資格
認定試験を実施します。また、講
習会も開催します。

●とき・ところ・費用

【試験】

▽試験日 11月7日(日)午前9
時50分〜正午

▽ところ 北九州市立大学(北
九州市小倉南区)

▽費用 1万2000円

▽とき 9月7日(火)

▽ところ 小倉興産KMMビ
ル(北九州市小倉北区)

▽費用 8000円(テキスト
ト代含む)

【講習会】

7月5日(月)〜16日(金)

●申し込み方法 所定の申込用

紙に「受験手数料等払込票」を

張り付け、必要事項を記入のう

え、環境課窓口へ提出してくだ

さい

●申し込み・問い合わせ

▽下水道管理・工務係

▽日本下水道協会福岡県支部
☎093(562)8260

母子家庭のための パソコン講習会

母子家庭などの就労を支援す
るパソコン講習会を行います。申
し込み方法など、詳しい内容は問
い合わせてください。

●対象 母子家庭の母、または

母子家庭だった寡婦の人

●とき 8月3日(火)〜6日(金)

午前9時30分〜午後4時30分(全

4回)

●ところ 水巻町役場別館(水巻

町)

●内容 ワード、エクセル

●費用 2100円程度(テキ
スト代)

●定員 10人(応募多数の場合
は抽選)

※応募者が5人未満の場合は、中
止です。

●申込期限 7月16日(金)

●申し込み・問い合わせ

福岡県母子家庭等就業・自立支
援センター飯塚プランチ

☎094(821)0390

“空家”を収益物件に

❖片付け 手直し リフォーム
客付 集金 管理まですべて
責任を持ってお手伝いします。

なんでもご相談ください

売家・売地 募集中

❖買い取りもいたします
❖不動産なんでも相談

まずはお電話でどうぞ

地元岡垣32年

岡垣町海老津駅前12-8

吉田住建

☎283-2042

有料広告欄

※有料広告の内容は、直接広告主にお問い合わせください。

介護支援専門員

実務研修受講試験

- 試験日 10月24日(日)
- ところ

▽九州女子大学(北九州市八幡西区)

▽福岡教育大学(宗像市)

▽福岡大学福岡市城南区

- 申込用紙配布場所 宗像・遠賀保健福祉環境事務所(遠賀分庁舎、北九州市の各区役所)

※申込用紙の配布は7月30日までです。

- 申込期間 7月1日(木)～31日(土)・消印有効

- その他 申込要領は福岡県庁ホームページ(<http://www.pref.fukuoka.lg.jp>)を確認できます

- 問い合わせ 福岡県保健医療介護部介護保険課

092(643)3322

身体・精神障がい者

職業訓練生募集

- 対象 次の条件をすべて満たす人

▽身体障害者手帳または、精神障害者保健福祉手帳を有し、公共職業安定所に求職登録を行っている人
▽介護を必要とせず身辺処理ができる人

※障害の状況によっては受講できない場合がありますので、事前にお近くの公共職業安定所もしくは、福岡県障害者職業能力開発校でご確認ください

訓練コース

- ①パソコン実務・管理科

ダンボールコンポスト講習会

遠賀町では、今年度からダンボールコンポストの購入補助を開始しました。あなたも補助を利用して、家庭でのごみの減量を始めてみませんか。取り組み方や補助についての講習会を開催します。



- とき 7月13日(火)午後1時30分～3時
- ところ 遠賀町立図書館
- 内容 ダンボールコンポストとは、補助についての説明など
- 定員 30人程度
- 申込期限 7月12日(月)
- 申し込み・問い合わせ 環境衛生係

- ②よくわかるパソコン入門科

①パソコンの基礎知識から始め、ワードを使用したビジネス文書作成、エクセルを使用した表計算・グラフ作成などビジネス実務に即した知識・技能を修得します

②パソコン初心者を対象にワード・エクセル・インターネットの基本操作を習得します

訓練期間

- ①9月2日(木)～11月26日(金)
 - ②9月3日(金)～11月29日(月)
- ※土日、祝日は休講です。

訓練場所

- ①行橋商工会議所(行橋市)
- ②直方コンピュータ・カレッジ(直方市)

定員

- ①10人
- ②15人

費用

- ①7000円程度
 - ②3000円程度
- ※いずれもテキスト代です。

●応募書類 入校願書(公共職業安定所に準備)、写真1枚(40mm×30mm)、身体障害者手帳または精神障害者保健福祉手帳の写真

●申し込み方法 応募書類を最寄りの公共職業安定所にご提出ください

- 申込期限 7月29日(木)

問い合わせ

▽八幡公共職業安定所
093(622)5566
▽福岡県障害者職業能力開発校
093(741)5431



看護職員再就業移動相談

求人求職情報や最新の医療・看護情報の提供などを行う移動相談を開催します。

- 対象 保健師・助産師・看護師・准看護師の資格を有し、看護の現場を離れている人

とき・ところ

- ▽7月1日(木) 嘉穂・鞍手保健福祉環境事務所(飯塚市)
 - ▽7月9日(金) 八幡西区役所生活支援課(北九州市八幡西区)
 - ▽7月23日(金) 小倉南区役所生活支援課(北九州市小倉南区)
 - ▽8月19日(木) 宗像・遠賀保健福祉環境事務所(宗像市)
 - ▽9月17日(金) 北筑後保健福祉環境事務所(久留米市)
 - ▽10月8日(金) 大牟田市保健所(大牟田市)
- ※時間は、いずれも午前10時から午後4時までです。(新規登録者は、午後3時までに受け付けを済ませてください)

ちやゆるこはーとめ保育園 園児募集中

- 【開園日】月～土曜日 ※祝祭日も開園 ※随時見学できます
- 【保育時間】8:00～18:00 ※延長保育相談可
- 【保育内容】育成保育(教室:音楽、英語、体操、テコンドー) 病児病後児保育 ※看護師による個別保育
- 【お問合せ先】遠賀郡岡垣町大字手野 498-2 (TEL: 281-3181)



見積もり無料

IH、エコキュート、温水器、太陽光発電
オール電化の事なら

株式会社 電太郎

遠賀町鬼津417(8組) 電太郎 検索
サイコ イクヨ
0120-315-194 代表 大場

有料広告欄

※有料広告の内容は、直接広告主にお問い合わせください。

介護保険高額介護サービス費など ゆうちょ銀行でも 振り込みができます

介護保険高額介護(介護予防)サービス費が、ゆうちょ銀行でも振り込みできるようになりました。

支給申請時に登録された金融機関から、ゆうちょ銀行へ変更をする場合は、届け出が必要です。

また、住宅改修費・福祉用具購入費の償還払いも変更することができます。

●申し込み・問い合わせ

▽高齢・障害者係

▽福岡県介護保険広域連合遠賀支部

☎093(291)5266



便利!

総合口座通帳
〇〇銀行

スポーツの結果

第8回遠賀町

グラウンドゴルフ大会

5月9日、遠賀総合運動公園グラウンドで、139人が参加して行われました。

結果は次のとおりです。(敬称略)

●個人賞

優勝 松尾ユキエ

準優勝 大田黒貞輝

第3位 熊谷 征一

●その他 登録時に免許番号、取得年月日、履歴情報などが必要
です

●問い合わせ 福岡県看護協会

福岡県ナースセンター

☎092(631)1221

※ホールインワン53人うち12人が2回達成

お知らせアラカルト

同和问题啓発強調月間 街頭啓発

7月の同和问题啓発強調月間に併せて街頭啓発を行います。

●とき 7月1日(木)午後5時20分～

●ところ JR遠賀川駅前・ゆめタウン遠賀・ルミエール遠賀店

●問い合わせ 社会教育係

ごみの減量化、再資源化 再生品展示販売

ごみとして出された家具類などを再生し、展示販売を行います。

●とき 7月5日月～10日土

午前9時から午後4時30分
※7月11日は、午前11時30分までです。

●ところ 中間・遠賀リサイクルプラザ(中間市)

●対象 遠賀郡内と中間市に在住の人

●内容 たんす、食器棚、テーブルなど100点程度の展示販売

●申し込み方法 リサイクルプラザに準備している申込用紙に記入してください

※申込者多数の場合は抽選です。

▽抽選日 7月11日(日)午前11時30分

●その他 配達は行いませんので、抽選終了後から7月17日の正午までに個人で搬出してください

●問い合わせ 中間・遠賀リサイクルプラザ

☎093(245)5374

みんなで築こう 人権の世紀 互いの人権を尊重する 社会の実現に向けて

今回は「子どもの人権」について紹介します。平成6年に批准された「子どもの権利条約」では、子どもに影響を及ぼすすべての事項について、自由に意見を表明する「意見表明権」が保障され、子どもの意見を尊重し考慮する義務を大人や社会に求めています。しかし今、子どもの人権は守られているといえるのでしょうか？不登校や体罰、いじめ、虐待、これらはすべて子どもの人権に関わることで子どもは大人の所有物ではありません。子どもも人格を持った人間として、一人ひとりの違いが大切にされなければなりません。そのためには、安心できる社会が必要ではないでしょうか？子どもは社会を映し出していると同時に、未来を示しているのかもしれない。いい意味でも、悪い意味でも「今どきの子ども」を育てているのはまぎれもなく大人たちです。

「人権の世紀」といわれる21世紀にふさわしい視点と方法で、また子どもの権利条約がつけられた意味を考えながら子どもと向き合い、成長・自立を支援していきましょう。

●問い合わせ 協働・人権推進



三線教室

(琉球古典音楽安富相流)

当教室3年目を迎えました。初めての方はわかりでしたが、楽しく歌えるようになりました。三線を始めてみませんか。どうぞ見学に、お出で下さい。

1 稽古日・時間(毎週)

火曜日	19:30～21:30
金曜日	

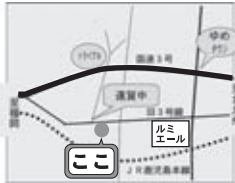
2 稽古場所

遠賀郡遠賀町別府公民館2F(今泉神社境内)

3 入会、随時。

詳細は、お問い合わせ下さい。

TEL 093-293-2713 谷口



行政書士は、訴訟を未然に防止する「身近な街の法律家」です。
中小企業診断士は、「企業経営のホーム・ドクター」です。

- ・法人設立、許認可申請等、官公署に提出する書類の作成
- ・日常生活で発生する法的トラブルの解決をバックアップ
- ・財産管理委託、任意後見契約、その他各種契約書の作成
- ・公正証書遺言、遺産分割協議、その他相続手続きを支援
- ・企業経営上の様々な問題対応に相談役としてお手伝い

※業績アップのヒントが発見できる「企業体質強化のヒント集」無料プレゼント。

行政書士 中小企業診断士

小川浩三事務所 (遠賀町浅木382-4)

TEL・FAX (093) 293-5322

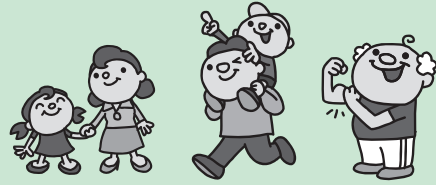
HP: 小川浩三事務所/小川経営法務事務所

有料広告欄

※有料広告の内容は、直接広告主にお問い合わせください。

遠賀町 **がんばる** 地域まちづくり事業

協働のまちづくりを推進する提案公募型事業です。皆さんと一緒によりよい「まち」をつくっていきたくと考えています。ぜひご応募ください。



●対象事業

▽団体が主体となって、住民や町との協働により実施する事業

▽コミュニティ活動や地域活性化に必要と認められる事業

※ただし、小学校区単位など一部の地域を対象としたものや、施設などの整備、町が実施している事業と類似したものは対象となりません。

●対象団体

▽単なるグループではなく、団体としての目的や意思、継続できる組織を有する団体

▽民間の非営利団体(法人格の有無は問わない)

▽10人以上で構成している団体など

●補助額 30万円を上限とし、補助対象額から収入額を控除した額

●募集期間(第1次募集)

7月1日(木)～8月31日(火)

●決定方法 審査会で事業内容などを審議し、町長が決定します

●申し込み・問い合わせ 協働・人権推進係

7月の催し物

遠賀町ふれあいの里

●申し込み・問い合わせ
ふれあいの里センター
※毎週月曜日は、休館日です。

◇ふれあいステージ

「石井のリ子ハンドベル・ソロ・コンサート」

30個のハンドベルを一人で操り、美しい音色を聞かせてくれます。一緒にハンドベルを体験する「コーナー」もあります。

●とき 7月31日(土)

午後1時30分～2時30分

●演奏曲目 千の風になつて、冬のソナタ、星に願いをなど

◇お風呂の営業時間を1時間延長します

期間中、平日午後5時以降の入館者には、ガラポンくじのお楽しみもあります。

●とき 7月1日(木)～8月31日(火)

午前9時30分～午後8時

◇一井久美子・洲上香先生のリズム体操教室

高齢者も気軽に参加できます。

●とき

▽7月1日(木)・8日(木)

午前10時30分～11時30分

▽7月20日(火)・27日(火)

午後1時30分～2時30分

◇芸能訪問

●とき 7月27日(火) 午前

◇エントランスギャラリーの展示

「文化協会古美術愛好会」の作品展

各イベントの参加や観覧は無料ですが、入館料が必要です

【ふれあい館 日曜教室】

遠賀町外の人でも参加できます。

◇そば教室(めん工房)

●とき 7月18日(日) 午前

10時～正午

●定員 8人(先着順)

●費用 1500円

●申込期限 7月13日(火)

◇ふれあいパン教室(パン工房)

●とき 7月25日(日) 午前

10時～午後1時

●内容 メロンパン・山型食パンづくり

【講師】廣田 貴子さん(パン)

アトリエひろた)

●定員 10人(先着順)

●費用 1500円

●申込期限 7月13日(火)

この広報誌は環境などに配慮し、再生紙を使用しています。

Happy Birthda おたんじょうびおめでとう

平成21年6月27日生



堀田みな実 (遠賀川) ちゃん

1歳のお誕生日おめでとう☆
大好きなご飯をたくさん食べて、
元気いっぱい大きくなつてね♥

平成21年6月26日生



吉田 昊生 (田園南) ちゃん

食べるの大好き昊生くん♥
大きくなったら、お父さんと
キャッチボールしようね!
お父さん、お母さんより

平成20年6月4日生



三村莉桜菜 (今古賀) ちゃん

ハッピーバースデー♪
すっかりお姉さんらしくなったね!
いつもお手伝いしてくれてありが
と。りおタン大好きだよ♥

平成21年5月19日生



柴田 如都 (別府) ちゃん

1歳のお誕生日オメデトウ!
だんだんイタズラっ子になつ
ていくゆったん♥これからも
元気に大きくなってね♪