

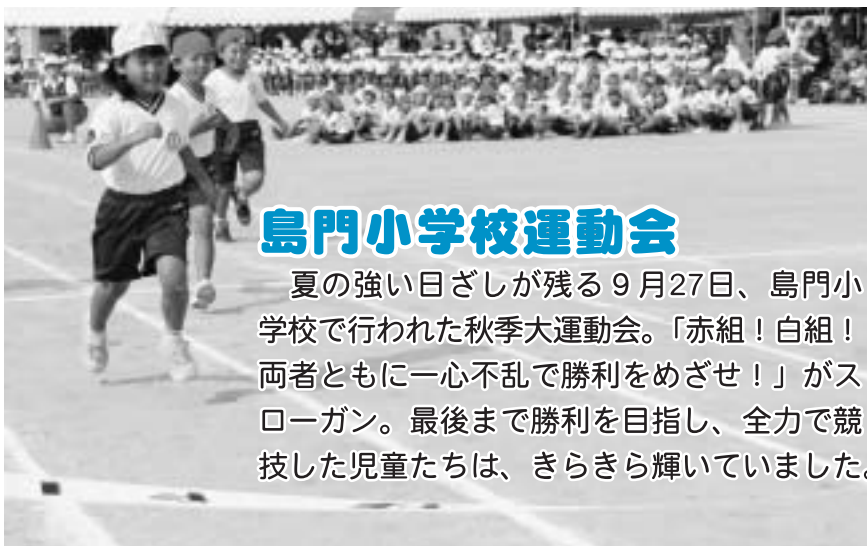
広報おんが

お知らせ版

2009.10.25

No.949

Onga Town Public Relations



島門小学校運動会

夏の強い日ざしが残る9月27日、島門小学校で行われた秋季大運動会。「赤組！白組！両者ともに一心不乱で勝利をめざせ！」がスローガン。最後まで勝利を目指し、全力で競技した児童たちは、きらきら輝いていました。

地域公共交通の未来を考える

～コミバスの現状と課題～



コミバスの現状

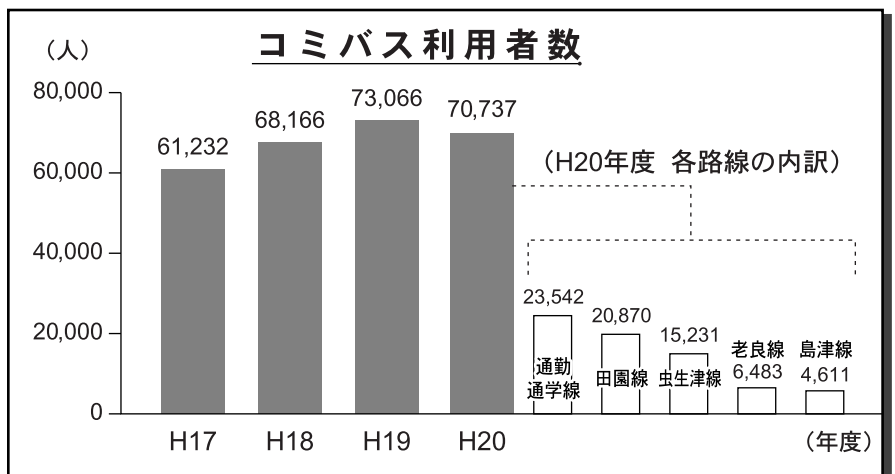
平成16年3月に町内バス路線の中で、町北部地域の南北軸主要路線である西鉄バスの芦屋線が廃止されました。それに伴い、遠賀町では、平成17年4月から遠賀町コミュニティバス(コミバス)を運行し、公共交通網の継続を図っています。年末年始を除き5路線(通勤・通学線、田園線、老良線、虫生津線、島津線)33便を毎日運行しています。

運賃は、中学生以上200円(小学生や60歳以上の高齢者、障害者は100円)。また、200円券10枚綴りで1600円のお得な回数券もあります。

現在、コミバスの運行経費は、年間約2600万円です。そのうち運賃収入が約1000万円で、約1600万円の充当が生じています。

利用者数の減少

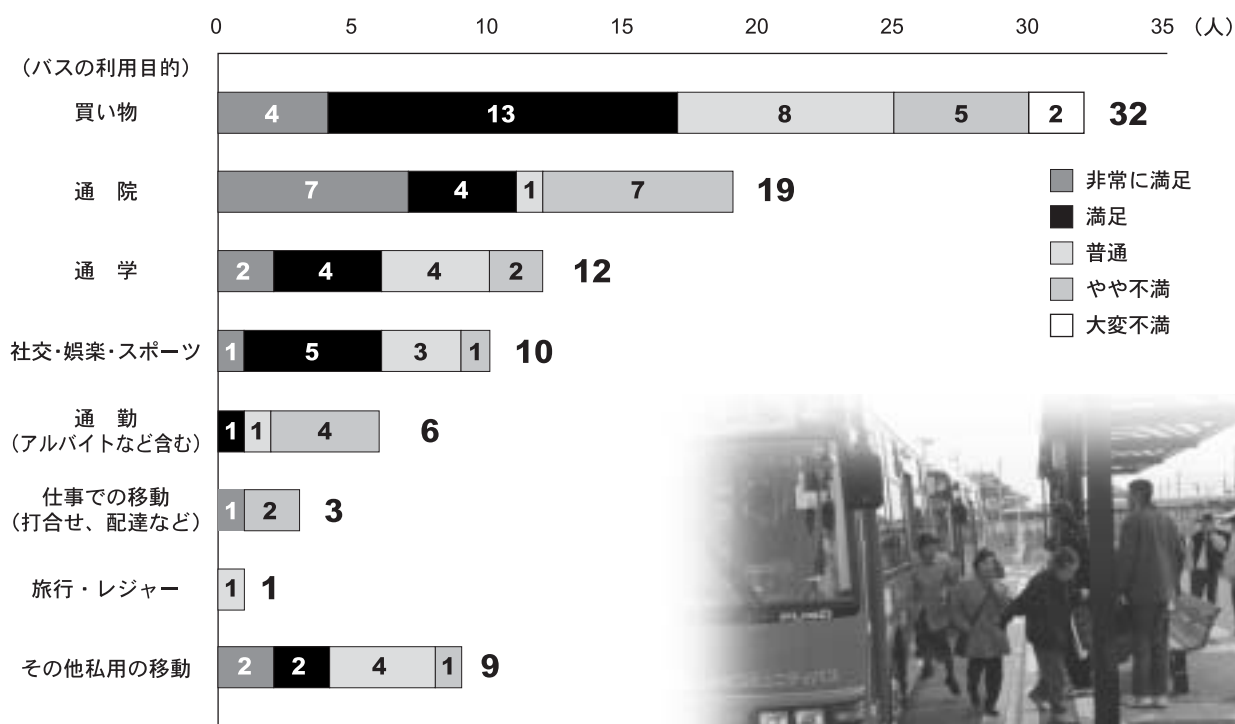
コミバスの利用者は、運行開始から平成19年度まで増え続けており、平成20年度には遠賀高校のスクールバスの運行もあり、やや減少している。



ます。通勤・通学線を除いた路線ごとの利用者は、田園線と虫生津線が多く、とくに「田園③」バス停から「ゆめタウン」バス停までの区間、「芙蓉」バス停から「ふれあいの里」バス停の区間で利用者が多く、一方で、島津線、老良線はすべての区間で少なくなっています。

バス停ごとの利用者では、「遠賀川駅」、「田園②・③」、「芙蓉」、「緑ヶ

バス満足度調査



H21.7.14 コミバス車内聞き取り調査



丘」などで多くなっています。一方、「千代丸」、「尾倉」、「総合運動公園」など利用者がほとんどいないバス停も存在します。運行費の不足分を路線ごとの利用者数で平均すると、田園線では利用者一人当たり128円の不足、老良線では411円、とくに島津線では578円と、タクシー初乗り運賃並みの金額になっています。

皆さんの声

7月14日にコミバス車内で聞き取り調査を行いました。その結果、買い物や通院を目的とした利用に満足と答えた人が多い一方で、不満と答えた人も多くなっています。不満に感じる理由は、「便数が少ない」という意見が最も多い結果になりました。

また、8月に住民対象に行ったアンケート(2000人無作為抽出)では、コミバスを利用していない人の割合は全体の9割近くになりました。利用していない理由は、「他の交通手段を利用している」が最も多く、そのほとんどが自家用車を利用しています。

しかし、町内の高齢化率(65歳以

上人口比率)は平成20年10月末現在23.6%と全国の22.1%を超えています。今後、公共交通機関が重要であることを改めて見直す社会の到来が近づいています。

コミバスの課題

交通空白地帯をなくすための手段として導入したコミバスは、平成20年度に初めて利用者数が減少しました。今後、バス路線の改善や利用者が少ない路線を減便したり、利用者の多い路線を増便したりするなど、交通体系の見直しが必要になっています。

現在、遠賀町では地域公共交通活性化協議会を設置し、地域公共交通の課題を洗い出しています。住民の皆さんの声に耳を傾けながら、遠賀町における地域公共交通のあり方について検討を行い、コミバスや公共交通の継続に努めていきます。

今後も、遠賀町コミュニティバスの状況について、お知らせします。皆さんの理解と協力をお願いします。

●問い合わせ 都市計画係

☎093(293)1234



健康診・子育て

のびのび(幼児)ひろば

マッサージで親子の触れ合いをしましょう。

- とき 11月5日(木)
- 受付 午前9時30分～10時
- ところ 遠賀町ふれあいの里研修センター

Living
**くらしの
情報**
Information

● **問い合わせ** ●

- ▽遠賀町役場
☎ 093(293)1234
FAX 093(293)0806
- ▽遠賀町中央公民館
☎ 093(293)1355
FAX 093(293)5533
- ▽遠賀コミュニティセンター
☎ 093(293)6525
FAX 093(293)7057
- ▽遠賀体育センター
☎ 093(293)5434
- ▽遠賀町立図書館
☎ 093(293)9090
FAX 093(293)9091
- ▽ふれあいの里センター
☎ 093(293)2030
FAX 093(293)8506

遠賀町ホームページ
<http://www.town.onga.lg.jp/>

- 対象 1歳から就学前までの幼児
 - 内容 保育士との親子遊び・幼児マッサージ・臨床心理士による言葉や心の発達相談(要予約)
 - 費用 無料
 - 問い合わせ 健康対策係
- わんぱく教室**
(テーマ 小さい秋見つけた)
身近なものを使って、遊びましよう。
- とき 11月10日(火)午前10時～11時30分
 - 受付 午前9時30分～10時
 - ところ 遠賀コミュニティセンター
 - 対象 生後4か月から就学前までの乳幼児と保護者
 - 内容 落ち葉や木の実を使っての遊び
 - 費用 無料
 - 持ってくるもの お茶、おしぼり、牛乳パック
 - 問い合わせ 健康対策係

9か月児健康診査

子どもの成長を確認しましょう。

- とき 11月12日(木)午後1時10分～10分
- 受付 前半 午後1時～1時10分
後半 午後1時30分～1時40分
- ところ 遠賀コミュニティセンター
- 対象 平成21年1月1日から2月28日までに生まれた乳児
- ※対象者には個人通知します。
- 内容 身体計測、医師による診察、保健師・栄養士・歯科衛生士による健康相談・歯科集団指導
- ※当日は、図書館員によるブックスタートも行います。
- 費用 無料
- 持ってくるもの 母子健康手帳、バスタオル、健康診査票、アンケート

プレ・パパママ教室 (両親学級)

赤ちゃんの誕生を心待ちにしているお父さんお母さん、二人で協力して子育てすることについて学ぶ教室に参加しませんか。

- 問い合わせ 健康対策係
- とき 11月15日(日)午前10時～正午
- 受付 午前9時30分～10時
- ところ 遠賀町ふれあいの里研修センター
- 対象 妊婦さんとその家族
- 内容 赤ちゃんのお風呂入れ(実習)、赤ちゃんとの生活の話など
- 定員 12組(先着順)
- 費用 無料
- 持ってくるもの 母子健康手帳、バスタオル
- 申込期限 11月6日(金)
- 申し込み・問い合わせ 健康対策係

**『良質で信頼される
心優しい病院を!!』**

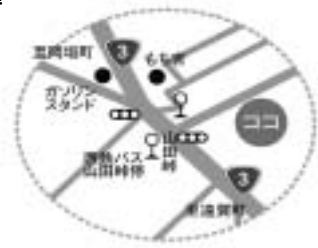
※整形外科外来を初めて受診される方は紹介状が必要となります。
※糖尿病専門外来が始まりました。 月曜・木曜・土曜
※リウマチ専門外来が始まりました。 水曜

- 診療時間のご案内
- 受付時間 月～金 8:30～12:00
13:30～16:30
土 8:30～12:00
 - 診療時間 月～金 9:00～12:30
14:00～17:00
土 9:00～12:30
 - 休診日 土曜日の午後、日曜日、祝日
 - 救急告示病院



◇看護師募集中◇
病院見学随時受け付けております。
電話から申込み下さい。
担当：柏木(かしわざ)

**遠賀中間医師会
おんが病院**
遠賀郡遠賀町大字尾崎1725-2 (093) 281-3810



◆整形外科の外来は午前中のみとなっております

※有料広告の内容は、直接広告主にお問い合わせください。

有料広告欄

イベント

第二回

ふれあいウォーキング大会

遠賀コミュニティセンターをスタートして遠賀町内を歩く、7kmと9kmコースです。

●とき 11月14日(土)午前9時30分

「受付」午前9時(雨天の場合は中止)

●ところ

遠賀コミュニティセンター

●対象 遠賀町内に在住・在勤の人

●持ってくるもの タオルなど(運動できる服装)

●問い合わせ 遠賀コミュニティセンター

学童保育広小ひまわりクラブバザー

●とき 11月8日(日)午前11時

午後2時

●ところ 広小ひまわりクラブ(広渡小学校内)

●内容 バザー、各種売店、手作りゲームコーナーなど

●問い合わせ 広小ひまわりクラブ

☎093(293)1910

第17回遠賀南学童保育クラブ学童まつり

楽しいイベントに参加しませんか。

●とき 11月22日(日)午前11時

午後2時

●ところ 遠賀南学童保育クラブ(浅木小学校横)

サケを育ててみませんか？

2月に西川へ放流するサケを、卵から3か月間育ててもらえるボランティアを募集します。



初めて飼育する人には、飼育説明会も行います。

【サケの飼育説明会】

●とき 11月22日(日) 午前10時～正午

●ところ 遠賀町中央公民館

●申込期限 11月20日(金)

【サケの放流会】

●とき 平成22年2月28日(日)午前10時～

●ところ 遠賀町役場横西川河川敷

●申し込み・問い合わせ 遠賀町青少年育成町民会議(遠賀町教育委員会内)

●内容 ミニコンサート(午前10時30分)、バザー、各種売店、遊びコーナーなど

●問い合わせ 遠賀南学童保育クラブ

☎093(293)0079

福岡県食育推進

食育に対する理解と関心を深めるための、健全な食生活を推進するキャンペーンです。

●とき

▽11月7日(土)午前11時～午後4時

▽11月8日(日)午前10時～午後5時

●ところ アクロス福岡(福岡市中央区)

●内容

▽健康と食生活を考えるフォーラム

▽徳永玲子さん(ラジオパーソナリティ)による「いのちをいただく」読み聞かせ

▽野菜の種植え体験・食べ物塗り絵・食育かるたなど

●費用 無料

●問い合わせ 福岡県農林水産部農林水産物安全課

☎092(643)3518

第18回

暴力追放福岡県民大会

●とき 11月10日(火)午後2時

～4時15分

●ところ 北九州芸術劇場(北)

九州市小倉北区

●内容

▽暴追功労者表彰

▽講演「対決と暴力団」

▽講師)平原四郎さん(筑紫野市長)

▽講演「がばいばあちゃん」

▽講師)島田洋七さん(タレント)

●費用 無料

●問い合わせ (財)福岡県暴力追放運動推進センター

☎092(651)8938

第7回北九州学術研究都市ひびきの祭

科学やものづくりに関する、楽しいイベントが行われます。

●とき 11月7日(土)・8日(日) 午前10時～午後5時

●ところ 北九州学術研究都市(北九州若松区)

●内容 ロボットの展示、サイエンス体験、お楽しみ抽選会など

●問い合わせ (財)北九州産業学術推進機構

☎093(695)3111

2009秋季歌謡まつり

遠賀町内外のカラオケ教室の皆さんが実力を発揮します。

●とき 11月8日(日)午前9時30分

●ところ 遠賀町中央公民館

●費用 無料

●問い合わせ 響浩司音楽事務所

☎093(293)5449

“空家”を収益物件に

❖片付け 手直し リフォーム
客付 集金 管理まですべて責任を持ってお手伝いします。

なんでもご相談ください

売家・売地



❖買い取りもいたします
❖不動産なんでも相談

まずはお電話でどうぞ

地元岡垣32年

岡垣町海老津駅前12-8

吉田住建

☎283-2042

※有料広告の内容は、直接広告主にお問い合わせください。

有料広告欄

健やか親子フォーラム (福岡県母子保健大会)

「きりきりと輝く子どもたちの笑顔が続くために」がテーマです。
●とき 11月11日(水)午後1時～4時

●ところ 田川青少年文化ホール(田川市)

●内容

▽講演「子どもたちの生きる力になるもの」

【講師】内田美智子さん(助産師)

▽功労者表彰

▽ミニコンサートなど

●費用 無料

●その他 託児があります(事前申し込み必要)

●申し込み・問い合わせ

▽福岡県田川保健福祉環境事務所

☎0947(42)9315

▽福岡県保健医療介護部健康増進課

ピラティス入門講座 受講生募集

ピラティスとは呼吸法を活用しながら、骨盤や背骨の回り、腹部など体の深部の筋肉(インナーマッスル)を緩やかに鍛えるトレーニング方法です。体を引き締めるとともに骨格や姿勢を正しくし、体全体の筋力バランスを整える効果があります。

●とき 11月10日(火)から12月22日(火)までの毎週火曜日(全7回)

午後1時30分～3時30分

●ところ 遠賀コミュニティーセンター

●対象 遠賀町内に在住・在勤で、18歳以上の

●定員 15人(希望者多数の場合は抽選)

●費用 1,000円

●持ってくるもの 敷物(ヨガマット・バスタオル・タオルケットなど)

●申し込み方法 往信用はがきに住所・氏名(フリガナ)・年齢・郵便番号・電話番号を記入し、「ピラティス入門講座受講希望」と朱書して申し込んでください(申し込みは一人1枚)

※返信用はがきには、必ず表に住所・氏名・郵便番号を記入してください。

●申込期限 10月31日(土)・必着

●申し込み・問い合わせ

〒811-4392
遠賀町大字今古賀513番地
遠賀町中央公民館

☎092(643)3307

試験・募集

要約筆記奉仕員養成講座 (応用課程)

要約筆記に必要な技術などの指導を行い、聴覚障害者の福祉増進を図ります。

●とき 11月19日(木)から12月17日(木)までの毎週木曜日(全5回)午前10時～午後3時

●ところ

クローバープラザ(春日市)

●対象 基礎課程を修了した人で、講座終了後、要約筆記活動ができる人

●定員 40人(先着順)

●申し込み方法 はがきまたはFAXで住所・氏名(フリガナ)・年齢・職業・電話番号・FAX番号

を記入し、申し込みをください

●申込期限 11月5日(木)・必着

●問い合わせ 社会福祉法人福岡県聴覚障害者協会

☎092(582)2414
FAX 092(582)2419

食品加工教室

家庭でできる、楽しい食品加工を紹介します。

●とき 12月19日(土)・26日(土) 午前9時～正午

●ところ 福岡県立遠賀高等学校

●対象 15歳以上で初心者の人

●内容 バナナオムレット、チーズケーキ

●定員 20人(希望者多数の場合は抽選)

●費用 1000円

●申し込み方法 往信用はがきに住所・氏名(フリガナ)・年齢

を記入し、申し込みをください

●申込期限 11月30日(月)・必着

●申し込み・問い合わせ

〒811-4332
遠賀町大字上別府2110番地
福岡県立遠賀高等学校
☎093(293)1225

郵便番号・電話番号を記入し、「食品作り受講希望」と朱書して申し込んでください

※返信用はがきには、必ず表に住所・氏名・郵便番号を記入してください。

●申込期限 11月30日(月)・必着

●申し込み・問い合わせ

〒811-4332

遠賀町大字上別府2110番地

福岡県立遠賀高等学校

☎093(293)1225

平成22年度園児募集

遠賀郡・中間市私立幼稚園連盟の幼稚園で入園児を募集します。

●願書受付 11月2日(月)～

※入園案内と願書は遠賀中央幼稚園に準備しています。

●その他 詳しい内容は、問い合わせてください

●申込期限 12月18日(金)

●申し込み・問い合わせ

遠賀中央幼稚園

☎093(293)0097

相談

暴力被害集中相談

暴力団などによる暴力被害者の早期救済を目的に、警察や弁護士会などが面接や電話相談を行います。

インプラント治療が快適な人生をサポートする

福岡新水巻病院 歯科インプラントセンター インプラントセンター長 中島 幹雄 (社)日本口腔外科学会認定 口腔外科専門医

何でも美味しく食べたい。家族・友人との会話を楽しみたい。入れ歯でお困りの方で歯の健康を守りたいと思っているあなた...

最新の医療設備で安心できるインプラント治療を!!

インプラント治療費 1本 367,500円(税込)より 保険適用外です。
インプラントで「自分の歯」を取り戻してみませんか?

〒807-0051 遠賀郡水巻町立屋敷1丁目2-1
TEL 093-202-2418(直通) FAX 093-203-2221
<http://www.dental-imp.jp/mizumaki.jp/>

見積もり 無料

IH、エコキュート、温水器、太陽光発電

オール電化の事なら

株式会社 電太郎

遠賀町鬼津417(8組) 電太郎

☎0120-315-194 代表 大場

有料広告欄

※有料広告の内容は、直接広告主にお問い合わせください。

地域コミュニティ活動に役立てませんか？ ～備品を貸し出します～

コミュニティ活動の活性化を図るため、(財)自治総合センターの宝くじ助成事業を活用し、わた菓子機・ポップコーン機・かき氷機・テントなどを購入しました。地域のコミュニティ活動で使用する場合に限り、貸し出しを行いますので、詳しくは問い合わせてください。

●問い合わせ 社会教育係



わた菓子機



ポップコーン機



かき氷機



テント

インディアカ大会

9月13日、遠賀体育センターで9チーム54人が参加して、行われました。

結果は次のとおりです。

※遠賀町内チームのみです。
■男性の部

●とき 11月28日(土)午前10時
午後4時

●ところ 民事暴力相談センター
(北九州市小倉北区)

●問い合わせ (財)福岡県暴力
追放運動推進センター
☎092(651)8938

スポーツの結果

優勝 遠賀町インディアカ協会

■女性の部

優勝 レモン
準優勝 遠賀町インディアカ協会

ゲートボール大会

9月18日、遠賀総合運動公園ゲートボール場で4チーム29人が参加して、行われました。結果は次のとおりです。

■優勝 別府

■準優勝 虫生津

■第3位 松の本

第36回遠賀町少年剣道大会

9月23日、遠賀体育センターで13チーム220人が参加し

て、行われました。

結果は次のとおりです。

※遠賀町民のみです。(敬称略)

■個人の部

▽小学5年生

優勝 寺本 凱

▽中学生女子

第3位 大平 裕子

■団体の部

▽中学生女子

準優勝 遠賀剣道教室



お知らせ・アラカルト

11月は児童虐待防止推進月間

児童虐待は、暴力だけでなく、衣食住の世話をしなかったり、言葉で心を傷つけたたりすること含まれます。「児童虐待では？」

と思われる行為などを目撃したときは、連絡してください。

●問い合わせ

▽宗像児童相談所

☎0940(37)3255

▽民生児童係

岡垣町有地を売却します

町有地を買いませんか。

●物件

▽宅地 6件

▽雑種地 6件

●その他 詳しい内容は、問い合わせてください

●申込期限 平成22年3月31日(月)

※申し込みは、午前9時から午後5時までです。(正午から午後1時までと土日、祝日は除く)

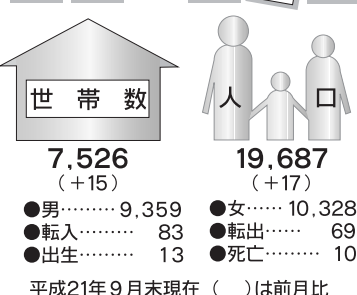
●申し込み・問い合わせ

岡垣町役場管財課

☎093(282)1211

<http://www.town.okagaki.fukuoka.jp/>

ひとのうごき



セミナー(第1回)開催のご案内

下記要領で実施いたします。是非どうぞ。

テーマ 伸びる企業・伸び悩む企業
サブテーマ 経営革新戦略の立て方
対象者 若手経営者
上位職務を目指す20代・30代・40代の方
講師 小川浩三(中小企業診断士)
受講料 2,000円
日時・場所 11月8日(日) 13:00~16:00
遠賀コミュニティセンター 会議室
申込受付 10月31日まで

TEL・FAX (093) 293-5322 Eメール ogawajimusho@tau.bbq.jp

ちやいるこはーとめ保育園 園児募集中

【開園日】月~土曜日 ※祝祭日も開園 ※随時見学できます
【保育時間】8:00~18:00 ※延長保育相談可
【保育内容】育成保育(教室:音楽、英語、体操、テコンドー)
病児病後児保育 ※看護師による個別保育
【お問合せ先】遠賀郡岡垣町大字手野498-2 (TEL: 281-3181)



有料広告欄

※有料広告の内容は、直接広告主にお問い合わせください。

平成21年度個別健康診査

遠賀町国民健康保険加入者で、今年度、地区公民館などで集団健康診査を受けられなかった人を対象に、町内の医療機関で個別健康診査(特定健診)を実施します。

●とき 11月2日(月)～12月25日(金)
▽前日の夕食は、午後10時まで済ませ、健診当日、朝食は取らないで受診してください

●町内実施医療機関の診療時間内です。

●ところ 町内実施医療機関(下記参照)

※遠賀郡・中間市や福岡県内の契約している市町村の実施医療機関でも受診できます。(北九州市は不可)

●対象 40歳以上75歳未満の遠賀町国民健康保険加入者で、平成21年度に特定健診を受けていない人

●健診までの手順
①健康対策係へ個別健康診査の予約

※全国共通の受診券を発行します。

②医療機関へ予約
③受診券・遠賀町国民健康保険証を持参して受診

●内容 身体測定、血圧、検尿、血液検査、診察、生活機能評価(65歳以上の人のみ)
※胸部レントゲン検査・がん検査は行いません。

●費用 1000円
●その他

町内実施医療機関

医療機関名	電話番号
青柳内科小児科医院	093(293)0006
遠賀いそべ病院	093(293)7200
遠賀・中間医師会おんが病院	093(281)3810
嘉村整形外科医院	093(293)3221
川淵医院	093(291)2011
健愛記念病院	093(293)7090
たなか内科胃腸科医院	093(293)8088
橋本内科胃腸科医院	093(293)5050
花野クリニック	093(293)5151



●問い合わせ 健康対策係

地上デジタル放送受信の支援

総務省では経済的な理由で地上デジタル放送がまだ受信できない人に対して、簡易なチューナーの無償給付などの支援を行います。すでに地上デジタル放送が視聴できる環境にある世帯は対象外になります。

●対象

次のいずれかに該当し、NHKの放送受信料が全額免除となる世帯

- ▽生活保護などの公的扶助を受けている世帯
- ▽障害者がある世帯で、かつ世帯全員が市町村民税非課税の世帯
- ▽社会福祉事業施設に入所していて、自らテレビを持ち込んでいる世帯

●内容

- ▽簡易なチューナーの無償給付(テレビは給付しません)
- ▽屋内アンテナの無償給付または屋外アンテナなどの無償改修
- ▽共同受信施設またはケーブルテレビで受信している世帯の改修経費

●申し込み方法 NHKからの放送受信料全額免除証明書(NHKの受診契約や受信料全額免除の申請書)と申込書を同封して申請

※平成21年8月末時点で、NHKの放送受信料全額免除を受けている世帯は、NHKから放送受信料全額免除証明書とともに支援の申込書などが郵送されます。

●申込期限 12月28日(月)・消印有効

●申し込み・問い合わせ

地デジチューナー支援実施センター
☎0570-033840(ナビダイヤル)
☎044(969)5425(IP電話などナビダイヤルがつかない人)

高齢者虐待の防止

高齢者の介護などで悩んでいませんか？一人で悩まず、すぐに相談してください。通報した人の情報や内容が漏れることは絶対にありません。



◆高齢者虐待とは

身体的虐待だけでなく、心理的虐待、介護・世話の放棄・放任や経済的虐待、性的虐待も含まれます。

◆高齢者虐待の要因は

虐待をしている人の性格や人格の問題だけでなく、介護疲れ、介護に関する家族などの無関心・無理解・非協力、双方の人間関係、経済的な困窮などさまざまです。

◆高齢者虐待を防ぐには

高齢者を介護している人は、一人で悩みや負担を抱え込んで心身ともに疲れてしまいがちです。そうなる前に早めに高齢者虐待相談窓口へ相談してください。高齢者虐待を防ぐには、だれもが自分自身の問題として、また、地域全体で高齢者と家族を見守り、支援していくことが大切です。

◆地域の皆さんにお願い

高齢者虐待防止法では、虐待を受けたと思われる高齢者を発見した場合、通報することが義務づけられています。虐待を受けているのではないかとと思われる高齢者に気づいた場合は、すぐに相談・通報窓口まで連絡してください。

●高齢者虐待相談・通報窓口

- ▽高齢・障害者係
- ▽介護保険広域連合遠賀支部地域包括支援センター
☎093(293)6745

遠賀霊園墓所(19区画)の使用者を募集します

募集区画は、すべて返還された墓所で、新規墓所ではありません。

●募集区画数

【第1期霊園】

▽普通墓地A(6㎡)13基

▽普通墓地B(6㎡)2基

▽自由墓地(6㎡)3基

【第2期霊園】

▽自由墓地(24㎡)1基

●対象 次の条件をすべて満たす人で、申し込みは世帯で1区画のみです。

▽遠賀町内に平成20年12月1日以前から引き続き1年以上居住している人

▽遠賀町住民基本台帳に記載されている人、または遠賀町に

外国人登録をしている人

▽現在、遠賀霊園の使用許可を受けていない人

▽現在、遠賀霊園の使用許可を受けている人と同一世帯でない人

●使用料(前納) 使用料は、墓所の形態と面積で異なり、永久的に使用する権利を取得するための代金で、霊園内の土地を分譲することはありません

【第1期霊園】

▽普通墓地A(6㎡)42万円

▽普通墓地B(6㎡)42万円

▽自由墓地(6㎡)47万4000円

【第2期霊園】

▽自由墓地(24㎡)

208万5600円

●管理料(前納) 管理料は、墓所の形態と面積で異なり、霊園管理運営に必要な費用で霊園内の樹木剪定、施設の保全などを行い、5年間分(平成22年度分から平成26年度分まで)の料金です

【第1期霊園】

▽普通墓地A(6㎡)3万1500円

▽普通墓地B(6㎡)3万1500円

▽自由墓地(6㎡)3万1500円

【第2期霊園】

▽自由墓地(24㎡)

12万6000円



※各墓所内の管理は、使用者責任になります。

●その他 一つの墓所に2人以上の応募があった場合は、公開抽選を12月4日(金)に行います

●申し込み方法 申し込み用紙に必要事項を記入し、提出してください

※申し込み用紙と申し込み要領は、管財係に準備しています。

(遠賀町ホームページからもダウンロード可)

●申込期間 10月26日(月)～11月30日(月)

午前8時30分～午後5時15分

※土日、祝日は除きます。

●申し込み、問い合わせ 管財係

秋の全国火災予防運動

空気が乾燥し、火災が起こりやすい季節になりました。火の元には十分注意してください。

●期間 11月9日(月)～15日(日)

※火災予防啓発のため期間中、午後7時にサイレンを鳴らしますのでご了承ください。

●問い合わせ 庶務係

～住宅防火いのちを守る7つのポイント～

▽寝たばこは、絶対やめる

▽ストーブは、燃えやすいものから離れた位置で使用する

▽ガスこんろなどのそばを離れるときは、必ず火を消す

▽逃げ遅れを防ぐために、住宅用火災警報器を設置する

▽寝具や衣類、カーテンからの火災を防ぐために、防炎品を使用する

▽火災を小さいうちに消すために、住宅用消火器などを設置する

▽お年寄りや身体の不自由な人を守るために、隣近所の協力体制をつくる



愛の献血

一人ひとりの献血が、病気やけがの治療を支え、患者を救います。

●とき 11月11日(水)午前10時～午後4時(正午から午後1時までを除く)

●ところ 遠賀町役場玄関ホール

●対象 次の条件をすべて満たす人

▽18歳～69歳(65歳以上の方は60歳から64歳までに献血経験がある人)

▽男女ともに体重が50kg以上の人

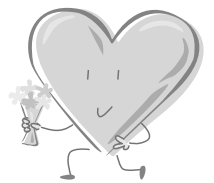
●献血の種類 400ml献血

※骨髄バンク登録の相談コーナーもあります。

●持ってくるもの 献血磁気カード(献血した人に配布済み) 運転免許証・健康保険証・パスポートなど(輸血用血液の安全性を向上させ、患者が安心して輸血を受けられるよう、全国で身分証などの提示が必要)

●その他 献血者全員に生化学検査と血球計数検査(通知希望者のみ)を送付します

●問い合わせ 健康対策係



遠賀町ふれあいの里

11月の催し物

● 申し込み・問い合わせ
ふれあいの里センター
※毎週月曜日は、休館日です。

◆ふれあい子ども囲碁・将棋教室

ボランティア指導者によるルール説明を行いますので、初めての人も安心して参加できます。

●とき 11月7日(土)・14日(土) 午後1時30分～3時30分

※1日だけの参加も可能です。

●対象 小学生・中学生とその家族
(経験の有無は問いません)

●定員 20人(先着順)

●費用 無料

◆一日探訪ふれあい体験

体験イベントを開催します。お風呂に演奏にどなたでも楽しく過ごせます。

●とき・内容 11月29日(日) 前半 午後0時30分～1時15分 秦儀喜先生と歌おう! 「体が踊る! 心が笑う!」

▽後半 午後1時30分～2時30分

モノマネ歌謡「愛の一座」ステージ

【出演】美川憲一、待山あひる、ラブリイ郷、越路しづき、袋小路白身麻呂、秋川まさか など

◆一井久美子・洲上香先生の

リズム体操教室

●とき 11月5日(木)・12日(木)午前10時30分～11時30分

●費用 1000円

●定員 各10人(先着順)

▽前半 午前10時～正午

▽後半 午後1時～3時

●定員 各10人(先着順)

●費用 1000円

●とき 11月22日(日)

●定員 8人(先着順)

●費用 1500円

●申込期限 11月10日(火)

◆陶芸教室(陶芸室)

●とき 11月15日(日)午前10時～正午

●定員 8人(先着順)

●費用 1500円

●申込期限 11月10日(火)

◆そば教室(めん工房)

●とき 11月15日(日)午前10時～正午

●定員 8人(先着順)

●費用 1500円

●申込期限 11月10日(火)

◆芸術訪問

●とき 11月24日(火)午前10時50分～11時50分

●出演 藤永会、光霊流広渡詩吟同好会、西川流昌舞会、清川カラオケ教室

●エントランスギャラリーの展示 陶芸

各イベントの参加や観覧は無料ですが、入館料が必要です

【ふれあい館 日曜教室】

遠賀町外の人も参加できます。陶芸教室は、事前申込不要です。

◆そば教室(めん工房)

●とき 11月15日(日)午前10時～正午

●定員 8人(先着順)

●費用 1500円

◆陶芸教室(陶芸室)

●とき 11月22日(日)

●定員 各10人(先着順)

●費用 1000円

▽前半 午前10時～正午

▽後半 午後1時～3時

●定員 各10人(先着順)

●費用 1000円

●とき 11月22日(日)

●定員 各10人(先着順)

●費用 1000円

●申込期限 11月10日(火)

◆芸術訪問

●とき 11月24日(火)午前10時50分～11時50分

●出演 藤永会、光霊流広渡詩吟同好会、西川流昌舞会、清川カラオケ教室

●エントランスギャラリーの展示 陶芸

各イベントの参加や観覧は無料ですが、入館料が必要です

【ふれあい館 日曜教室】

遠賀町外の人も参加できます。陶芸教室は、事前申込不要です。

●そば教室(めん工房)
●とき 11月15日(日)午前10時～正午
●定員 8人(先着順)
●費用 1500円
●申込期限 11月10日(火)

◆陶芸教室(陶芸室)
●とき 11月22日(日)
●定員 各10人(先着順)
●費用 1000円
▽前半 午前10時～正午
▽後半 午後1時～3時
●定員 各10人(先着順)
●費用 1000円

◆芸術訪問
●とき 11月24日(火)午前10時50分～11時50分
●出演 藤永会、光霊流広渡詩吟同好会、西川流昌舞会、清川カラオケ教室
●エントランスギャラリーの展示 陶芸

各イベントの参加や観覧は無料ですが、入館料が必要です

Happy Birthday おたんじょうびおめでとう

前田仁之介 ちゃん (松の本)

平成18年10月20日生

3歳のお誕生日おめでとう!
仁君には、いつもたくさんのパワーをもらってます。これからも、たくましく元気に育ってね。

白石結愛 ちゃん (今古賀)

平成20年10月19日生

1歳のお誕生日おめでとう!!
いつも元気なゆうあちゃん♥
これからもいっぱい遊んでいっぱい笑って、ますます元気に育ってね♥

市莉緒奈 ちゃん (田園北)

平成20年10月16日生

いつも笑顔でおてんばな、りい、これからも、すくすく元気に育ってね。

玉村美々楓 ちゃん (東和苑)

平成20年10月12日生

1歳のお誕生日おめでとう♥
元気にスクスクと育ててね!!

浦野大介 ちゃん (別府)

平成18年10月31日生

大ちゃん3才のお誕生日おめでとう!
お兄ちゃんと一緒に元気に遊んでね。

川口珠涼 ちゃん (広渡)

平成19年10月25日生

お誕生日おめでとう。
明るく元気な珠涼ちゃん、優しいお姉ちゃんになったね♥

蛭川碩心 ちゃん (東和苑)

平成19年10月25日生

おうちゃん、おたんじょう日おめでとう☆
これからもこころおねえちゃんとなかよくあそぼうね♥

男女共同参画社会の実現に向けて

7月に実施した「男女共同参画に関する住民アンケート」の集計結果の一部をお知らせします。

調査対象者は18歳以上75歳未満の無作為で抽出した住民1000人で、そのうち341人から回答がありました。このアンケートの中で、「男女雇用機会均等法」「育児介護休業法」「DV防止法」などで、日常生活に直接関わっているものについては、いずれも95%前後の高い周知度でした。

一方で、前記で取り上げた「男女共同参画社会」に対する周知度は、「よく知っている」39.3%、「聞いたことがある」32.8%、計72.1%という結果でした。この数値を、国は平成23年度までに100%とすることを目標としています。目には見えませんが、ごくごく当たり前の、でもなかなか実現が難しい「男女共同参画社会」を目指して、もっともつと啓発していかなければいけないという課題が明らかになった調査結果でした。

平成21年度の標語「共同参画 新たな社会のパスワード」