

広報おんが

お知らせ版

2009. 7. 25

No.943

Onga Town Public Relations

ぬるぬるだけど、
楽しい〜！

広渡小学校田植え体験

6月18日、広渡小学校の5年生が、学校横のちびっ子農園で、田植え体験を行いました。

田んぼに入れた足には、土の冷たさどぬるぬるとした感触が伝わってきます。始めは、足を取られていた児童たちも慣れてくると、手際よくもち米の苗を植えていました。

Living

くらしの 情報

Information

● 問い合わせ ●

▽遠賀町役場
☎ (293) 1234
FAX (293) 0806

▽遠賀町中央公民館
☎ (293) 1355
FAX (293) 5533

▽遠賀コミュニティセンター
☎ (293) 6525
FAX (293) 7057

▽遠賀体育センター
☎ (293) 5434

▽遠賀町立図書館
☎ (293) 9090
FAX (293) 9091

▽ふれあいの里センター
☎ (293) 2030
FAX (293) 8506

まちのホットライン

遠賀町公式ホームページ

<http://www.town.onga.lg.jp/>

健康・子育て

わんぱく教室 (テーマ お外で水あそび)

ビニールプールに入って、楽しく遊びましょう。

●とき

8月4日(火)
午前10時～11時30分

※受け付けは、午前9時30分から10時までです。

●ところ



● 問い合わせ ●

▽遠賀町役場
☎ (293) 1234
FAX (293) 0806

▽遠賀町中央公民館
☎ (293) 1355
FAX (293) 5533

▽遠賀コミュニティセンター
☎ (293) 6525
FAX (293) 7057

▽遠賀体育センター
☎ (293) 5434

▽遠賀町立図書館
☎ (293) 9090
FAX (293) 9091

▽ふれあいの里センター
☎ (293) 2030
FAX (293) 8506

まちのホットライン

遠賀町公式ホームページ

<http://www.town.onga.lg.jp/>

4か月児健康診査

子どもの成長を確認しましょう。

●とき

8月6日(木)

【受付】

▽前半 午後1時～1時10分

▽後半 午後1時30分～1時40分

●ところ

遠賀コミュニティセンター
対象 遠賀町内に在住で、生後4か月から就学前までの乳幼児と保護者

●内容

ビニールプール遊び

※天候によって、工作などに変更になります。

●費用 無料

●持ってくるもの

お茶、水着、着替え、バスタオル、ペットボトル、牛乳パック

●問い合わせ 健康対策係

イベント

遠賀町立図書館 夏休み映画会

映画を見ませんか？誰でも自由に参加できます。

●とき・内容

▽8月4日(火)

遠賀コミュニティセンター
対象 平成21年3月1日から4月30日までに生まれた乳児
※対象者には、個人通知します。

●内容

医師による診察、身体計測、保健師・栄養士による健康相談、離乳食集団指導

●費用 無料

●持ってくるもの

母子健康手帳、健康診査票、アンケート、バスタオル

●問い合わせ 健康対策係

①「殯こころの森」

午前10時30分～

②「少林サツカー」

午後2時30分～

▽8月5日(水)

①「恋愛適齢期」

午前10時30分～

②「トムとジェリー」

午後2時30分～

▽8月6日(木)

①「藤城清治影絵「銀河鉄道の夜」

午前10時30分～

②「ブレイメンの音楽隊」ほか

午後2時30分～

▽8月7日(金)

①「殯こころの森」

午前10時30分～

②「マイ・シスターズ・キッズ」

午後2時30分～

▽8月8日(土)

①「恋愛適齢期」

午前10時30分～

②「トムとジェリー」火星へ行く」

午後2時30分～

『良質で信頼される 心優しい病院を!!』

- | | | |
|----------|---------------|---------------------------|
| ● 受付時間 | 月～金 | 8:30～12:00
13:30～16:30 |
| | 土 | 8:30～12:00 |
| ● 診療時間 | 月～金 | 9:00～12:30
14:00～17:00 |
| | 土 | 9:00～12:30 |
| ● 休診日 | 土曜日の午後、日曜日、祝日 | |
| ● 救急告示病院 | | |

◆整形外科の外来は午前中のみとなっております



※糖尿病専門外来始まりました。 月曜・木曜・土曜
※リウマチ専門外来始まりました。 水曜

◇看護師募集中◇

病院見学随時受け付けております。
電話から申込み下さい。
担当：柏木(かしわぎ)

遠賀中間医師会
おんが病院

遠賀郡遠賀町大字尾崎1725-2 (093) 281-3810



有料広告欄

※有料広告の内容は、直接広告主にお問い合わせください。

第25回

遠賀町夏まつり盆踊り大会



- とき 8月22日(土)午後6時～9時
※荒天の場合は、8月23日(日)に順延します。
- ところ 遠賀総合運動公園グラウンド
- 内容 多くの町民が参加する盆踊りや遠賀町の夜空を彩る花火、アトラクション など
- 問い合わせ 産業振興係

- とき 8月30日(日)
※開会式は、午前9時からです。
- ところ 遠賀体育センター
- チーム編成
▽監督1人、選手は小学生男子・女子または男女混合6人



小学生ソフトバレーボール
大会出場者募集

- 費用 無料
- 問い合わせ 遠賀町立図書館

▽8月9日(日)

①藤城清治影絵「銀河鉄道
の夜」ほか

午前10時30分～

午後2時30分～

●ところ

遠賀町立図書館多目的室

第17回桃李会夏祭り

毎年恒例の夏祭りです。皆さんの参加を待っています。



- とき 8月1日(土)
午後6時～
- ところ 社会福祉法人桃李会四方の里・障害者支援センターさくら

※1チームの登録人数は10人以上です。

▽各地区の出場チームは2チームまで

- 締め切り 8月18日(火)
- 申し込み・問い合わせ 遠賀町体育協会(遠賀体育センター内)

☎(293)5434

夏休みわくわく河口館

遠賀川河口堰つてどんなどこ?

- とき 8月10日(月)
午前10時～午後4時
※小雨決行です。
- ところ 遠賀川河口堰(水巻町)
- 対象 どなたでも可

- 内容
▽河口堰の紹介と見学会
▽投網体験
▽遠賀川の水道のはなし など

- 問い合わせ 遠賀川河口堰
☎093(201)1675

自衛官募集説明会

平成21年度の自衛官募集について、説明会を行います。

- とき・ところ 7月29日(水)

午後4時～6時
遠賀町中央公民館

▽7月30日(木)
午後4時～6時

※説明は、時間内に随時行います。

●その他

詳しくは問い合わせてください

●問い合わせ

自衛隊福岡地方協力本部芦屋地域事務所
☎093(223)0981

試験・募集

「ストーマ・ケアの基礎知識」講演会

人工肛門や人工膀胱を使用している人を対象にした、ストーマ器具の正しい使い方について講演を行います。

- とき 8月23日(日)
午後1時～4時
- ところ 宗像メイトム(宗像市)

●内容 「ストーマ・ケアの基礎知識」

講師 和田 美香さん(九大病院WOC認定看護師)

●費用 無料

●問い合わせ

日本オストミー協会福岡支部 宗像分会
☎0940(36)4062

“空家”を収益物件に

- ❖片付け 手直し リフォーム 客付 集金 管理まですべて責任を持ってお手伝いします。

なんでもご相談ください

売家・売地 募集中

- ❖買い取りもいたします
- ❖不動産なんでも相談

まずはお電話でどうぞ

地元岡垣32年

岡垣町海老津駅前12-8

吉田住建

☎283-2042

有料広告欄

※有料広告の内容は、直接広告主にお問い合わせください。

平成21年度

刑務官採用試験

刑務官になって、あなたの情熱と使命感を発揮してください。

●試験日(第1次)

9月20日(日)

●対象

昭和55年4月2日から平成4年4月1日までに生まれた人

●採用人数 150人程度

●その他

申込書は、法務局福岡矯正管区(福岡市博多区)に準備しています

●締め切り

8月4日(火)・当日消印有効
※郵送の場合は、簡易書留で送付してください。

●申し込み

法務局福岡矯正管区
☎092(661)1260

●問い合わせ

▽北九州医療刑務所
☎093(963)8131

▽法務省ホームページ
<http://www.moj.go.jp/>

平成21年度

入国警備官採用試験

入国警備官になって、日本の安全を守る仕事をしてみませんか。

●試験日(第1次)

9月27日(日)

●対象

昭和61年4月2日から平成4年4月1日までに生まれた人

●採用人数 50人程度

●その他

申込書は、人事院九州事務局(福岡市博多区)に準備しています

●締め切り

8月4日(火)・当日消印有効
※郵送の場合は、簡易書留で送付してください。

●申し込み

法務省福岡入国管理局
☎092(623)2400

●問い合わせ

▽人事院九州事務局
☎092(431)7733
<http://www.jinji.go.jp/>

▽法務省ホームページ
<http://www.moj.go.jp/>

障害者ボランティア

養成講座

ともに協力し合える地域づくりを目指しましょう。

●とき

8月8日(土)、9日(日)
午前10時30分〜午後2時30分

●ところ

遠賀町ふれあいの里

●対象

障害福祉やボランティアに関心がある人

●内容

▽知的障害について
▽レクリエーション活動 など

●定員 20人(先着順)

●費用 無料

●その他

動きやすい服装で参加してください

●申込方法

電話で申し込んでください

●締め切り

8月4日(火)
申し込み・問い合わせ
社会福祉法人遠賀町社会福祉協議会事務局
☎(293)0430

北九州いのちの電話 ボランティア電話相談員 養成講座

生きる力を失いかけている人に手を差し伸べるボランティア活動、「いのちの電話」の養成講座に参加しませんか

●とき

9月13日(日)から平成22年7月25日(日)までの年末年始を除く毎週日曜日
午後2時〜4時30分
※実習もあります。

●ところ

北九州勤労青少年文化センター(北九州市小倉北区)

●対象

次の条件をすべて満たす人
▽22歳から65歳までの人
▽認定後に、相談員としてボランティア活動ができる人

●定員 30人

●費用 3万円

●申し込み方法

※テキスト代と1泊研修代を含みます。

●申し込み方法

9月19日(水)

●とき

新しい飼い主が見つからず、保健所に引き取られた子犬の譲渡会を開催します。

●とき

8月26日(水)
午後1時〜

●ところ

遠賀保健福祉環境事務所(水巻町)

子犬を譲ります

新しい飼い主が見つからず、保健所に引き取られた子犬の譲渡会を開催します。

●とき

8月26日(水)
午後1時〜

●ところ

遠賀保健福祉環境事務所(水巻町)

●対象

事前講習会を受講した人

●内容

子犬を迎える準備・接し方・健康管理 など

●事前講習会

子犬の譲渡会に参加する人は、事前講習会を受講する必要があります。

●とき

8月19日(水)

インプラント治療が快適な人生をサポートする

福岡新水巻病院 歯科インプラントセンター インプラントセンター長 中島 幹雄 (社)日本口腔外科学会認定 口腔外科専門医

何でも美味しく食べたい。家族・友人との会話を楽しみたい。
入れ歯でお困りの方で歯の健康を守りたいと思っているあなた...

最新の医療設備で安心できるインプラント治療を!!

インプラント治療費 1本 367,500円(税込)より 保険適用外です。
インプラントで「自分の歯」を取り戻してみませんか?

〒807-0051 遠賀郡水巻町立屋敷1丁目2-1
TEL 093-202-2418(直通) FAX 093-203-2221
<http://www.dental-imp.jp/mizumaki.jp/>

貸家・アパート・売地・売家

不動産のことなら何でもおまかせ!

株式会社 エステート徳王
TOKUO

八幡西区折尾3丁目 8-21 サンリブ折尾店前

TEL 601-1811



有料広告欄

※有料広告の内容は、直接広告主にお問い合わせください。

平成21年度 ポイント方式県営住宅 入居者募集

ポイント方式とは、抽選による選考ではありません。詳細は、募集案内書で確認してください。

●募集住宅

福岡県内に所在する県営住宅

●募集案内書配布期間と申込受付期間

7月27日(月)～8月4日(火)

※申込手数料は、無料です。

●募集案内書配布場所

福岡県住宅供給公社、公社管理事務所(北九州・筑豊・筑後)と各出張所(直方・田川・行橋・大牟田)、福岡県県営住宅課、福岡県内の各市(区)役所と町村役場、各地区県民情報コーナー(北九州・筑豊・筑後・京築)ほか

●申し込み・問い合わせ

福岡県住宅供給公社県営住宅管理部

☎092(781)8029

午後1時30分～

※受け付けは、午後1時からです。

●ところ

遠賀保健福祉環境事務所(水巻町)

●内容

飼い犬がおかれていた状況や犬の正しい飼い方など

●申し込み・問い合わせ

遠賀保健福祉環境事務所衛生課
☎093(201)4181

1 2 3 スポーツの結果

第18回

芦屋町少年柔道大会

6月7日、芦屋町武道場(芦屋町)で190人が参加しました。

結果は次のとおりです。

※遠賀町のチームとして参加した人のみです。(敬称略)

●団体の部

第3位 遠賀少年柔道クラブ

●幼年の部

優勝 白川 翔羅
第3位 後藤 晃伸

●小学1年の部

第3位 白川 天翔

●小学3年の部

優勝 中西 一生
準優勝 後藤 喜道
第3位 桑原 花奈

第29回 遠賀ロータリークラブ旗 争奪少年剣道大会

6月14日、水巻町民体育館(水巻町)で個人戦183人、団体戦27チームが参加しました。

結果は次のとおりです。

※遠賀町民のみです。(敬称略)

●低学年男子の部

準優勝 副田 光

●小学4年生男子の部

準優勝 田中 知樹



大平さん 榊原さん 副田さん 田中さん 寺本さん

●小学5年生男子の部

優勝 寺本 凱

●高学年女子の部

第3位 榊原 彩

●中学生女子の部

第3位 大平 裕子

お知らせ・アラカルト

自動車事故被害者援護制度

独立行政法人自動車事故対策機構では、次のような援助を行っています。

【交通遺児等貸付け】

育成資金の無利子貸付けです。

●対象

自動車事故が原因で死亡、または重度の後遺障害が残った人の子ども

●貸付金額

▽一時金 15万5000円

▽毎月 2万円

●貸付期間

貸付決定月から中学校卒業の月まで

【介護料の支給】

●対象

次の条件をすべて満たす人
▽自動車事故が原因で、脳やせき髄、胸腹部臓器を損傷した人
▽重度の後遺障害が残り、常時または随時介護が必要な人
※詳しい要件は、問い合わせしてください。

●支給金額

毎月2万9290円

13万6880円

●問い合わせ

独立行政法人自動車事故対策機構福岡主管支所
☎092(451)7751

資源の再利用にご協力を 古い電話帳を回収します

NTT西日本では、環境保護の取り組みとして、古い電話帳を回収し紙資源のリサイクルを行っています。

8月中旬に新しい電話帳を配達します。古い電話帳は、配達員に渡してください。配達の際に渡せなかった場合は、後日回収しますので、連絡してください。協力をお願いします。

●問い合わせ

タウンページセンター
☎0120(506)309

三線教室生徒募集

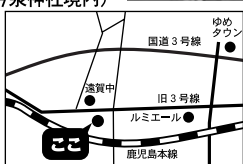
(琉球古典音楽安富祖流)

1 稽古日・時間	火曜日	19:30~21:30
	金曜日	

2 稽古場所 遠賀郡遠賀町別府公民館2F(今泉神社境内)

3 その他 入会は、随時受け付けます。詳細は、お問い合わせください。どうぞ見学にお出で下さい。

TEL 093-293-2713 (谷口)



高齢者の皆様へ

ケアハウスの生活提案

利用出来る方

60歳以上で自立できる方

- 食事の心配をしたくない方
- 家族に心配をかけたくない方
- 一人暮らしに不安な方

利用料金

入居一時金

(20年分) (返還規定有り)
お一人様用 51万円～
お二人様用 128万円～

入居予約承り中

お二人様のお部屋に若干空室があります。

月額利用料金

約8万円～10万円
(食事代・お部屋代・共益費含む)

体験入居無料
キャンペーン実施中

ケアハウスゆうあい
担当者：横水、清水、山下

ケアハウス ゆうあい 中間市通谷1丁目36番2号 ☎093-246-1122



全室個室
食事付
新中間病院隣接

有料広告欄

※有料広告の内容は、直接広告主にお問い合わせください。

北部福岡緊急連絡管工事を 行います

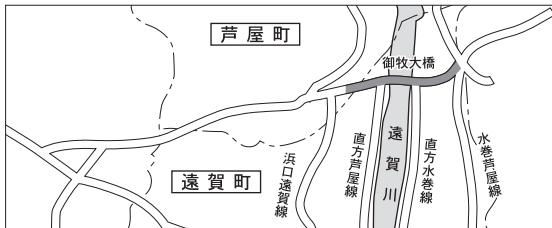
福岡県では、地震などの緊急時に備えて、北九州市と福岡都市圏を耐震性がある水道管で結ぶ緊急連絡管の整備を行います。

この工事のため、車線の一部が通行止めになります。ご迷惑をおかけしますが、皆様のご理解とご協力をお願いします。

●工事期間

8月中旬～平成22年3月中旬

※一部区間は、すでに施工中です。



●問い合わせ

福岡県北九州土木事務所緊急連絡管建設事業室

☎093(691)2832

●その他

- ▽受付期間
9月1日(火)～12月24日(木)
平成22年1月14日(木)～
28日(木)
- ▽解体期間
平成22年1月29日(金)～
2月1日(月)

FRP船 リサイクルシステム

FRP船を廃船するとき、最寄りの登録販売店にリサイクルを申し込んでください。



解体されたFRP船は、セメント原料などにリサイクルされます。

●平成21年度リサイクル日程

▽受付期間

9月1日(火)～12月24日(木)
平成22年1月14日(木)～
28日(木)

▽搬入期間

平成22年1月14日(木)～
28日(木)

▽解体期間

平成22年1月29日(金)～
2月1日(月)

登録販売店やリサイクル費用などの詳細は、ホームページで確認してください。

●問い合わせ

FRP船リサイクルセンター
☎03(3567)6929
<http://www.marine-jbia.org/>

福岡県金婚夫婦表彰式

結婚50周年を迎える金婚夫婦を祝福・表彰します。

●とき

10月4日(日)
午後1時～

●ところ

北九州国際会議場(北九州市小倉北区)

●対象

福岡県内に在住で、今年結婚50周年を迎える(昭和34年に

結婚夫婦

※結婚50周年が過ぎた人で、今まで同表彰式に参加していない人も参加できます。

※証明書類は必要ありません。

●内容

▽記念品贈呈

▽夫婦の記念写真撮影

●費用 無料

※家族も観覧することができます。

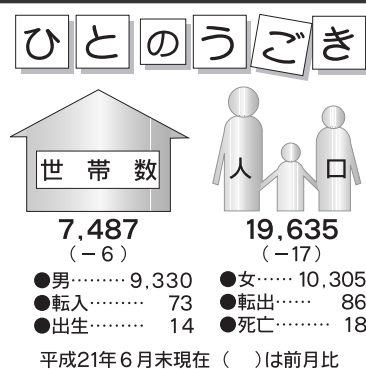
●締め切り

8月20日(木)・必着

●申し込み・問い合わせ

〒81018721
福岡市中央区天神一丁目4-1
「西日本新聞金婚夫婦表彰式」事務局

☎092(711)5113



8月は「児童扶養手当現況届」と 「特別児童扶養手当所得状況届」の提出月です

現在、児童

扶養手当・

特別児童扶

養手当を受

給している

人は、8月

1日現在の状況について届出をする必要があります。届出がないと、8月以降の手当の支給を受けることができなくなる場合があります。



【児童扶養手当現況届】

●とき

8月3日(月)～31日(月)

●持ってくるもの

▽児童扶養手当証書

▽健康保険証・母子医療証

▽受給者本人であることを証明するもの(運転免許証など)

※届出は受給者が行ってください。

次の条件に該当する人は、別途書類が必要です。

◆平成21年1月2日以降に遠賀町に転入してきた場合

▽前住所地の市区町村が発行する平成21年度の所得証明書

◆受給者と児童が別居している場合

▽児童がいる世帯全員の住民票

◆別居監護申立書(児童の居住地の民生委員の証明が必要)

▽学校の入寮証明書など

◆受給者が養育者である場合

▽養育監護申立書(民生委員の証明が必要)

◆受給者が養育者である場合

▽別居監護申立書(児童の居住地の民生委員の証明が必要)

◆受給者が養育者である場合

▽学校の入寮証明書など

◆受給者が養育者である場合

▽学校の入寮証明書など

◆受給者が養育者である場合

◆問い合わせ 民生児童係

▽養育監護申立書(民生委員の証明が必要)

◆父が1年以上遺棄している場合

▽遺棄申立書(福祉事務所長の証明が必要)

◆父が政令に定める程度の障害がある場合

▽年金証書

※内部障害・精神障害の場合は、就労申立書が必要です。

◆特別児童扶養手当所得状況届

●とき

8月11日(火)～9月10日(木)

●持ってくるもの

▽特別児童扶養手当証書

▽療育手帳・身体障害者手帳

次の条件に該当する人は、別途書類が必要です。

◆平成21年1月2日以降に遠賀町に転入してきた場合

▽前住所地の市区町村が発行する平成21年度の所得証明書

◆受給者と児童が別居している場合

▽児童がいる世帯全員の住民票

◆別居監護申立書(児童の居住地の民生委員の証明が必要)

▽学校の入寮証明書など

◆受給者が養育者である場合

▽養育監護申立書(民生委員の証明が必要)

◆受給者が養育者である場合

▽別居監護申立書(児童の居住地の民生委員の証明が必要)

◆受給者が養育者である場合

▽学校の入寮証明書など

◆受給者が養育者である場合

▽学校の入寮証明書など

◆受給者が養育者である場合

▽学校の入寮証明書など

◆受給者が養育者である場合

▽学校の入寮証明書など

◆受給者が養育者である場合

▽学校の入寮証明書など

知っていますか？

ひとり親家庭等医療費支給制度

この制度は、母子家庭の母子、父子家庭の父と子、また父母のいない子などの保健の向上と福祉の増進を目的にしています。

●対象
保険診療にかかる医療費の一部は、県と町が負担しています。

次の①～⑥の各項目をすべて満たす人

- ①遠賀町内に住民登録がある
- ②健康保険に加入している
- ③生活保護法による保護を受けていない
- ④福祉施設(医療費が措置される施設)に入所していない
- ⑤本人・扶養義務者などの所得が規定の額を超えていない
- ⑥次のいずれかに該当にする人

- ▽母子家庭の母・父子家庭の父
- ▽母子家庭・父子家庭の子

▽父母のいない18歳未満の人
※詳しくは、問い合わせてください。

●内容

本人の負担は、次のとおりになります

- ▽定額の自己負担
 - ・通院800円/月
 - ・入院500円/日
- ※入院は、月7日が限度です。
- ▽入院時の食事療養費
- ▽保険診療外の医療費

◆ひとり親家庭等医療証の更新

ひとり親家庭等医療証が10月1日から新しくなります。該当者には個人通知しますので更新の手続きをお願いします。

- 受付期間
8月3日(月)～21日(金)
- 申請・問い合わせ
国保年金係

弁護士による消費生活相談会

消費生活に関する悩みがある人は、ぜひこの機会に相談してください。

- とき 毎月第1・第3水曜日
午後3時～6時
- ところ 遠賀町役場車庫棟第5会議室
※変更になる場合があります。
- 対象 遠賀町内に在住の人
- 相談内容

訪問販売や多重債務など消費生活に関する相談全般

- 定員 各回6人(先着順)
- 費用 無料
※相談後、弁護士に解決を依頼する場合は別途費用がかかります。
- 申込方法
電話で申し込んでください
- 申し込み・問い合わせ
産業振興係

遠賀町職員の異動をお知らせします

(は旧所属)

人事異動

〔7月1日付〕

総務課

- ◆庶務係
安部 真介
- ◆行政経営課
(まちづくり課都市計画係)

行政経営課

- ◆財政係
佐野 昇太
- ◆管財係
(住民課国保年金係)

管財係

- ◆内田 研司
(環境課環境衛生係)

住民課

- ◆課税係
守田 泰造
(行政経営課広報調整係)

福祉課

- ◆国保年金係
泉原 広和
(行政経営課財政係)

環境課

- ◆高年齢・障害者係
吹田 典子
(環境課環境衛生係)
- ◆環境衛生係
藤井 紅一郎
(総務課庶務係)

福岡県介護保険広域連合

- ◆遠賀支部
片山 香奈子
(福祉課高年齢・障害者係)

課内異動

〔7月1日付〕

行政経営課

- ◆広報調整係
矢野 亨
(管財係)

まちづくり課

- ◆都市計画係
半田 慎
(産業振興係)

税務課

- ◆徴収係
森田 康寛
(課税係)

環境課

- ◆環境衛生係
廣渡 明希子
(下水道管理係)

退職者

〔5月27日付〕

- 桐畑 香代
(福岡県介護保険広域連合 遠賀支部)

男女共同参画社会の実現に向けて

今回は、男女共同参画セミナー公開講座をご紹介します。

今年度、遠賀郡4町合同で、「男女共同参画」をテーマに、リレー形式で4回の講座を開催していきます。

遠賀町では、8月29日に遠賀コミュニティセンターで、「男性の育児休業」をテーマに、実際に育児休業を取得された男性3人をお招きして、前半はそれぞれの体験談、後半はコーディネーターを交えての対談「僕たちも育児休業を取りました！」を予定しています。

育児休業は、法律で男女とも取得が可能となっていますが、男性の取得者は1%台(平成19年度雇用均等基本調査では1.56%)の状況です。

この制度は、取得を希望する本人の決意だけでなく、事業主の理解・職場の協力など、職場環境・信頼関係が重要なポイントとなります。

今回の講座では、広く事業所の従業員の方や、人事管理の担当者の方にも参加していただき、男性の育児休業の取得促進にご理解をいただきたいと考えています。皆さん、奮ってご参加ください。

●問い合わせ 企画係

し尿・ごみ収集などの盆休み

し尿収集などの盆休みは、次のとおりです。注意してください。

【し尿収集】

- とき 8月14日(金)、15日(土)
- ※し尿の臨時汲取申し込みは、8月7日(金)までに環境衛生係に申し込んでください。

●問い合わせ 環境衛生係

【ごみ収集】

- とき 8月14日(金)、15日(土)
- ※機器などの総合点検を行うため、ごみの自己搬入もできません。

●問い合わせ

遠賀・中間リレーセンター

☎093(282)5341

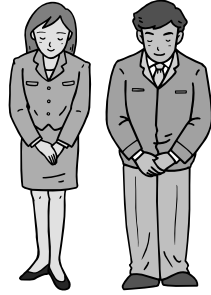
【保健所での犬・猫の引き取り】

- とき 8月11日(火)～16日(日)

●問い合わせ

遠賀保健福祉環境事務衛生課

☎093(201)4181



- とき 8月25日(火)
- 午前10時50分～11時50分

●出演

◆芸能訪問

- とき
- ▽8月6日(木) 午前10時30分～11時30分
- ▽8月18日(火)、25日(火) 午後1時30分～2時30分

◆一井久美子・洲上香先生のリズム体操教室

かな細字

◆エントランスギャラリーの展示

8月の催し物

遠賀町ふれあいの里

- とき 8月23日(日)
- ▽前半 午前10時～正午
- ▽後半 午後1時～3時
- 定員 各10人(先着順)
- 費用 1000円
- その他 事前申込不要

◆陶芸教室(陶芸室)

遠賀町外の人も参加できます。8月のそば教室は休みです。

【ふれあい館 日曜教室】

各イベントの参加や観覧は無料ですが、入館料が必要です。

ミニ箏千代の会、尺八同好会、民謡同好・芳賀、若峰流紋乃会、平見カラオケ教室

- 申し込み・問い合わせ ふれあいの里センター
- ※毎週月曜日は、休館日です。

予約は終わりましたか？

乳がん・子宮がん検診

がんは不治の病ではなく、約半数が治るといわれています。早期発見の場合は、完治の可能性がさらに高くなります。現在、乳がん・子宮がん検診の予約を受け付けていますので必ず受診しましょう。

●とき・対象・ところ

下表で確認してください

とき	対象地区	ところ
10月15日(木)	① 別府区、託児希望者	遠賀町中央公民館
	② 松の本区	
10月16日(金)	① 今古賀区、新町区、遠賀川区	遠賀町中央公民館
	② 広渡区、鬼津区、若松区、旧停区	
10月22日(木)	① 上別府区、若葉台区	ふれあいの里センター
	② 東和苑区、虫生津区	
10月28日(水)	① 浅木区	遠賀町中央公民館
	② 緑ヶ丘区、木守区、芙蓉区、老良区	
11月1日(日)	① 尾崎区、中央区、島津区、道官区	遠賀町中央公民館
	② 田園北区、田園南区	

※いずれも遠賀町内に在住の女性です。

[受付]

- ①午前9時～10時30分
- ②午後1時10分～2時30分

※託児は、事前予約が必要です。

●費用

【乳がん検診(視触診のみ)】

- ▽対象 30歳代の女性
- ▽費用 500円

【乳がん検診(視触診とマンモグラフィ)】

- ▽対象 昨年、受診していない40歳以上の女性
- ▽費用 1,500円

【子宮がん検診】

- ▽対象 昨年、受診していない20歳以上の女性
- ▽費用 500円

●申込方法(託児含む)

電話で申し込んでください

●申し込み(託児)・問い合わせ

健康対策係

◆子宮がん検診って何？

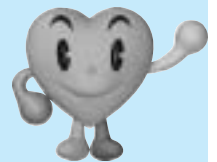
子宮がん検診は通常、子宮頸(子宮の出口の部分)がんと検診のことをいいます。綿棒で子宮頸部の細胞をこすり取るだけで、ほとんど痛みもなく、検診は数分で終了します。

※こすり取った細胞は、顕微鏡で異常がないかを検査します。

◆子宮頸がんの原因は？

ヒトパピローマウイルスの感染が主な原因です。このウイルスは、性交渉で感染することが多く、7～8割の女性が一度は感染するといわれています。

※感染しても多くの場合は、体の免疫力で排除されます。



Happy Birthday おたんじょうびおめでと



佐々木優斗 ちゃん (浅木)

平成18年7月28日生
3才のおたんじょうびおめでと☆
これからもその笑顔でみんなを元気にしてね!!



村田七海 ちゃん (田園南)

平成20年7月15日生
1才のお誕生日おめでと。これからも毎日お姉ちゃんと一緒に素敵な笑顔を見せてネ!

この広報誌は環境などに配慮し、再生紙を使用しています。