



いつまでも残して行きたい、すばらしい伝統行事



島津の山笠

今年も軽快な太鼓の音が、島津地区に響いてきました。太鼓の音に誘われて、人が集まると山笠が始まります。島津の山笠は毎年、7月15日に行われている伝統行事、この日も子どもから大人まで、一生懸命に山車を引いていました。

島津の山笠は住宅街の狭い道を、スルスルと通って行きます。この職人芸を、これからも受け継いでもらいたいですね。



老良の山笠

毎年、個性的な人形が山車に飾られる老良の山笠、今年も7月15日に行われました。今年のテーマは「功名が辻」と「ウルトラマン」。この飾りつけは7月8日から5日間かけて作られた力作です。

仕事などで遠方に離れている人たちも、この日のために戻って来て、祭りを盛り上げていました。

地区内には、威勢のいい声が響いていましたよ。

# 麻しん(はしか)・風しんの予防接種の経過措置について

予防接種法の改正により、対象外になった人のために、以下のとおり無料で受けられる経過措置を設けます。

## ●期間

平成18年6月2日(金)～平成19年3月31日(土)

## ●対象

平成10年10月1日から平成17年4月1日までに生まれた人で、次の①～③のいずれかに該当する人

- ①平成17年度(平成18年3月31日)までに麻しんまたは風しんのどちらかの予防接種を受けており、接種していない方の予防接種を希望する人
- ②麻しんまたは風しんにすでにかかった人で、かかっていない方の予防接種を希望する人
- ③麻しんおよび風しんのどちらも接種しておらず、またどちらにもかかっていない人

※定期予防接種の第1期または第2期に該当する年齢の人は定期接種になります。

▽第1期 生後12か月から24か月未満

▽第2期 5歳から7歳未満でかつ小学校就学前の1年間(いわゆる保育所・幼稚園の年長児)

## ■遠賀郡、中間市の医療機関で接種する場合

通常の定期予防接種と同様に、電話などで予約を行い、母子手帳を持参してください。

## ●費用 無料

## ■遠賀郡、中間市以外の医療機関で接種する場合

いったん、接種料金を支払ってください。接種後、医療機関から「領収証」と「予診票の写し」をもらい、役場に申請してください。

## ●申請方法

以下のものを持参して、健康対策係窓口へ申請してください

- ①接種料金の領収証
- ②振込み口座(郵便局以外)がわかるもの
- ③印鑑
- ④予診票の写し

※平成18年6月2日から平成18年7月31日までに、すでに任意接種(全額自己負担)で実施した人は、申請すれば、接種料金を払い戻します。

※①と④は接種した医療機関でもらってください。

## ●問い合わせ 健康対策係

# 改正動物愛護管理法について

改正動物愛護管理法が平成18年6月1日から施行されました。

## 動物取扱業について

動物取扱業の規制が強化され、「届出制」から「登録制」になりました。

動物取扱業の規制を受ける業種の一例として、次のようなものが挙げられます。

業種	業務の内容	該当する可能性のある業者(一例)
販売	動物の小売りや卸売り、それらを目的にした繁殖または輸出入を行う業務(取次ぎまたは代理を含む)	小売業者、卸売業者、販売目的の繁殖または輸入を行う業者、露店などにおける販売のための動物の飼養業者、飼養施設を持たないインターネットなどによる通信販売業者
保管	保管目的で顧客の動物を預かる業務	ペットホテル業者、美容業者(動物を預かる場合)、ペットのシッター
貸し出し	愛玩、撮影、繁殖その他の目的で動物を貸し出す業務	ペットレンタル業者、映画などのタレント・撮影モデル・繁殖用などの動物派遣業者
訓練	顧客の動物を預かり、訓練を行う業務	動物の訓練・調教業者、出張訓練業者
展示	動物を見せる業務(動物とのふれあいの提供を含む)	動物園、水族館、動物ふれあいパーク、移動動物園、動物サーカス、乗馬施設・アニマルセラピー業者(「ふれあい」を目的とする場合)

## 特定動物について

特定動物(トラ、ニホンザル、タカ、マムシなどの危険な動物)の飼養管理について、動物愛護管理法での全国一律の許可規制になりました。

これらの動物を飼養または保管する場合は、飼養施設の構造や規模などに関する事項として、逃走を防止できる構造および強度が確保された施設(鉄おり、金網おり、2重扉など)が必要です。

## 問い合わせ

遠賀保健福祉環境事務所 衛生課 093(201)4181



# ふれあい農園の利用者を募集します

ふれあい農園で収穫の秋の前に野菜作りを楽しんでみませんか！

## ◇ふれあい農園の概要

●ところ ふれあい農園(ふれあいの里敷地内)

●区画・利用料

「一般圃場」

▽1区画 3m×7m

▽利用料 年間13,000円

(年度途中の場合は1,000円×月数+1,000円)

(例)9月から借りた場合は

1,000円×7か月+1,000円=8,000円

「棚式圃場」

▽1区画 1m×5m

▽利用料 年間6,500円

(年度途中の場合は500円×月数+500円)

※棚式農園は原則車椅子を使用している人などが対象になります。

●利用時間

毎週火曜日～日曜日(午前7時～午後7時)

※毎週月曜日と年末年始(12月29日～1月3日)、臨時休館日は使用できません。

●対象 町内・町外問わず、ごなたでも可

## ◇ふれあい農園の注意事項

1. ふれあい農園で栽培できる作物は、「野菜」や「草花」に限ります。樹木などは栽培できません。

2. ふれあい農園契約締結区画の第三者への転貸や営利目的のための使用はできません。

※他にも注意事項がありますので、詳しくは募集要項をご覧ください。

●申し込み・問い合わせ

▽民生児童係

または

▽ふれあいの里 ☎(293)0430



## 第21回ふくおかボランティアのつどい & 第7回子どもすくすくフェスタ

地域のボランティア活動と子育て支援活動との交流を促し、地域福祉の一層の向上を図るために開催します。

●とき 9月10日(日) 午前10時～午後3時30分

●ところ ウェルとばた(戸畑区汐井町)

●内容

▽ふくおかボランティアのつどい

基調講演、ボランティア活動別分科会

▽ふくおか子どもすくすくフェスタ

大型紙芝居、音楽演奏、パネルシアター、玉入れコーナー、昔あそび、折り紙、絵本コーナー、親子ダンス など

▽障害者自立支援施設授産品フェア

※入場料は無料です。

●問い合わせ

財団法人 福岡県地域福祉財団

☎092(582)2396

<http://www.fp-kikin.or.jp/>

## こころの健康づくり講演会・音楽祭

「パルハウスほちほち」では、地域住民の皆さんを対象に講演会を開催します。

●とき 9月10日(日) 午前10時～午後4時

●ところ なかまハーモニーホール(中間市蓮花寺)

※なるべく公共交通機関を利用してください。

●内容

▽第1部

○講演 「ストレスとこころの健康」  
ストレス一日決算主義のすすめ

講師 山本 晴義さん

(横浜労災病院勤労者メンタルヘルスセンター長)

○産業医科大学ボランティアによる音楽療法の体験

▽第2部

○ライブコンサート

1950年から1960年代のポピュラーミュージック

●費用 無料

●問い合わせ

中間市地域生活支援センター「パルハウスほちほち」

☎093(243)3387

## 交差点改良工事のお知らせ

遠賀コミュニティセンター入り

口交差点の改良工事を行います。

工事期間中は、交通規則などで

大変ご迷惑をおかけしますが、ご

理解・ご協力をよろしく願ひし

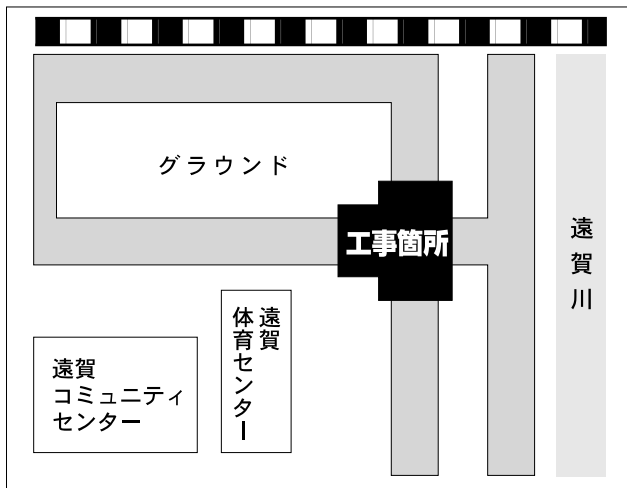
ます。

工事名

駅南1号線交差点改良工事

とき 10月25日(水)まで

問い合わせ 建設課



# 男性料理教室

料理の基礎から指導しますので、台所にめったに入らない初心者でも大歓迎。「食」の大切さと作って食べる楽しみをあなたも味わってみませんか。

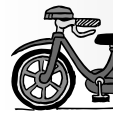
- と き 9月29日(金) 午前10時～午後1時  
[受付] 午前9時30分～10時
- と ころ 遠賀町中央公民館
- 費 用 100円



- 対 象 町内に住んでいる男性
- 持ってくるもの エプロン、三角巾
- 定 員 25人(先着順)
- 締め切り 9月22日(金)  
※電話で申し込みください。
- 申し込み・問い合わせ 健康対策係

# スポレクおんが2006

出場チーム募集!



## 第5回 三輪車4時間耐久レース

4時間以内に三輪車でたくさんの距離を走ったチームが勝ちです。

- と き 10月14日(土) 午前10時30分～  
[受付] 午前9時30分～10時
- と ころ 遠賀総合運動公園内特設ミニサーキット場
- 対 象 三輪車にのった経験があり、三輪車を愛する人
- 定 員 20チーム(先着順)
- 費 用 1チーム 1,000円
- 受付期間 9月1日(金)～10月6日(金)
- その他 申し込み要項は8月28日(月)から配布します
- 申し込み・問い合わせ 社会教育係

# 歯科衛生士研修会 (8020推進研修会)

歯科衛生士の資格を持った人を対象に、時代のニーズにあった研修を行い、地域社会での職業能力の活用に結びつけるとともに、介護予防における歯科衛生士の役割を理解し、口腔機能向上の知識を高めます。

- と き 10月8日(日) 午前10時20分～午後4時  
※受付は午前10時からです。
- と ころ いきいきほーる(水巻町頃末南)
- 対 象 県内に住んでいる歯科衛生士免許取得者
- 定 員 100人  
※申し込み多数の場合は抽選です。
- 費 用 無料  
※テキスト代1000円が必要です。
- 締め切り 9月15日(金)
- 申し込み方法 往復はがきで申し込みください  
※はがきには、①「10月8日(水巻会場)開催 8020推進研修会受講希望」と明記し、②氏名(歯科衛生士会会員の場合は会員番号)、③歯科衛生士免許番号、④住所、⑤電話番号を記入してください。
- 申し込み・問い合わせ 〒810-0041  
福岡市中央区大名1-12-43  
福岡県歯科医師会館内  
(社)福岡県歯科衛生士会  
☎092(741)6512



# 「世界エイズデー」 ポスターコンクール 作品募集

エイズについて学んだことから、それについて自分で感じたことを作品に表現してください。

対 象 エイズに関心のある人

募集内容

- 一人ひとりがエイズ予防に取り組むことを訴えるもの
- エイズ患者・HIV感染者への理解と支援を呼びかけるもの
- HIV検査を促進するもの

申し込み方法

[用紙の場合]

用紙サイズ

四つ切り画用紙(380mm×540mm)またはB3版(364mm×515mm)縦型

[コンピュータ・グラフィックの場合]

データサイズ 1MB以下

プリントサイズ

四つ切り(380mm×540mm)またはB3版(364mm×515mm)縦型  
データ形式 JPEG形式

締め切り 9月5日(火)(当日消印有効)

申し込み

〒101-0052

東京都千代田区神田小川町3-9-2

共同ビル702 株式会社A・M・S内

「世界エイズデー」ポスターコンクール事務局

Eメール poster@jfap.or.jp

問い合わせ

遠賀保健福祉環境事務所 健康対策課

093(201)4164

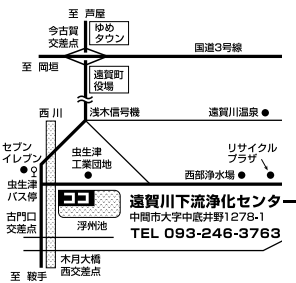
# 2006下水道展



- 下水道処理場の中を見学できます。
- 下水道のビデオ(マンガ)を上映します。
- すべて無料です。

○家の人といっしょに来てください。  
○天気が悪いと中止することがあります。

遠賀川下流浄化センター位置図



とき  
9月10日(日)  
午前10時～午後3時  
ところ  
遠賀川下流浄化センター  
(中間市大字中底井野)  
問い合わせ  
遠賀川下流浄化センター  
093(246)3763

## 遠賀町商工会からのお知らせ



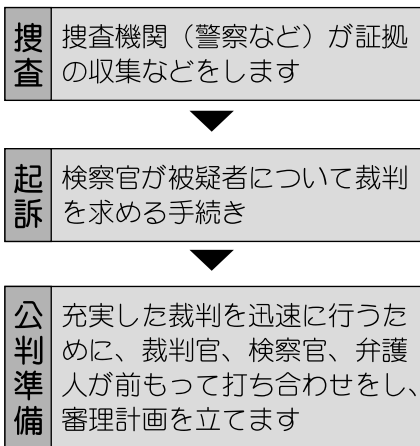
### 『新事業展開のための経営革新』の参加者募集!

新事業にチャレンジしたい若手経営者や後継者、新たな事業展開を考えている経営者などを対象に、新たな視点・気づきを学ぶ実習、新事業展開に向けたビジネスプランの立て方を作成してもらい、新規事業の実現を支援します。経営革新などに興味のある人は、是非この機会を活用してください。

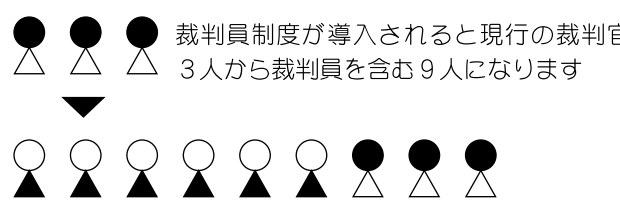
- とき  
9月2日(土)、3日(日)、10日(日)、17日(日)  
午前10時～午後4時(全4日)  
※17日(日)は午後5時までです。
- ところ 小倉リーセントホテル(小倉北区大門)
- 定員 30人  
※申し込み多数の場合は選考です。
- 費用 5,000円
- その他  
9月2日(土)は、重洲雅敏さん(TOTO取締役会長)の講演を予定しています
- 申し込み・問い合わせ  
福岡県商工会連合会 北九州支所  
☎093(521)1541  
E-mail t-tomi@joho-fukuoka.or.jp

# 〔平成21年スタート!〕裁判員制度

裁判員制度は、国民の皆さんに裁判員として刑事裁判に参加してもらい、被告人が有罪かどうか、有罪の場合どのような刑にするかを裁判官と一緒に決めてもらう制度で、平成21年5月までに始まります。



裁判員の選任手続き



裁判員は6人、裁判官は3人です。  
ただし、裁判員4人、裁判官1人の場合もあります。



裁判員に選ばれたら、次のような仕事をすることになります。

公判に出席する  
裁判員に選ばれたら、裁判官と一緒に、刑事事件の審理(公判)に出席します。公判は、できる限り連続して開かれます。

公判は、証拠として提出された物や書類を取り調べるほか、証人や被告人に対する質問が行われます。裁判員から、証人などに質問することもできます。

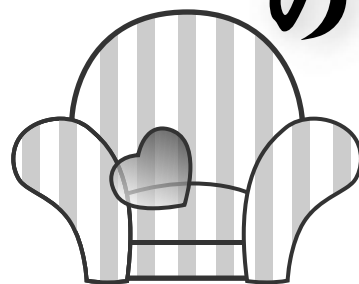
評議(話し合い)  
証拠をすべて調べたのち、事実を認定し、被告人が有罪か無罪か、有罪だとしたらどんな刑にするべきかを裁判官と一緒に議論し(評議)決定する(評決)こととなります。

有罪が無罪か、有罪の場合どのような刑にするかについての裁判員の意見は、裁判官と同じ扱いになります。

判決宣告  
判決内容が決まると、法廷で裁判長が判決の宣告をします。裁判員としての仕事は、判決の宣告で終了します。

問い合わせ  
福岡地方裁判所総務課広報係  
092(781)3141

# くらしの Living Information 報



役場 ☎293-1234

## 「第36回青年のつどい」 参加者募集

青年の皆さん、選挙のしくみや意義について考えてみませんか。

とき 10月28日(土)～29日(日)  
1泊2日になります。

ところ 福岡県立社会教育総合センター  
(糟屋郡篠栗町)

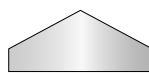
対象 県内に住んでいる20歳から30歳  
くらいまでの人

定員 50人  
費用 無料

締め切り 9月22日(金)  
申し込み・問い合わせ  
福岡県選挙管理委員会

092(643)3077

## ひとのうごき



世帯数

7,171  
(+33)

●男………9,405  
●転入………83  
●出生………7



人口

19,736  
(+38)

●女………10,331  
●転出………39  
●死亡………13

平成18年7月末現在( )は前月比



## のびのび(幼児)ひろば

とき 9月7日(木)

「受付」午前9時30分～10時

ところ

ふれあいの里 研修棟

対象

満1歳から就学前までの幼児

内容

保育士との親子遊び、幼児マツ

## わんぱく教室

(テーマ=家族で遊ぼう)

日曜日に開催し、平日には来られないお父さんやお母さん、他の家族と一緒に、にぎやかに遊びましょう。熊丸先生のお話もありま

とき

9月10日(日)

午前10時～11時30分

「受付」午前9時30分～10時

対象

町内に住んでいる生後4か月か

ら就学前までの乳幼児と保護者

ところ

遠賀コミュニティセンター

持ってくるもの

水筒、おしぼり

費用 無料

問い合わせ 健康対策係

## いきいきふれあい学級 『のんびりパン作り教室』

ゆったり気分でパン作り、月に1回ののんびり教室です。

とき

9月から3月までの毎月第3木

曜日(全6回)

午前9時30分～午後2時

12月はお休みです。

ところ

ふれあいの里 パン工房

費用 3,000円程度

定員 10人

申込み多数の場合は抽選です。

締め切り 9月7日(木)

申し込み・問い合わせ

遠賀町中央公民館事務室

(293)1355

## いきいきふれあい学級 『そば打ち教室』

おいしいそばを打ってみませんか。

とき

9月30日(土)、10月7日(土)、

14日(土)(全3回)

午後1時～4時

ところ

ふれあいの里 めん工房

費用 2,000円(3回分)

定員 10人

申込み多数の場合は抽選です。

締め切り 9月7日(木)

申し込み・問い合わせ

遠賀町中央公民館事務室

(293)1355

## 遠賀郡の 母子家庭親子の親睦会

とき 10月1日(日)

「集合時間」 午前8時30分

「集合場所」 遠賀町中央公民館

ところ

グリーンパーク若松区大字竹並)

対象 母子家庭の親子、寡婦

費用 無料

当日のお弁当は遠賀町母子会が

用意しています。

締め切り 9月20日(水)

申し込み・問い合わせ

遠賀町母子会

山下さん

(293)0629

谷口さん

(293)1775

または

民生児童係

## インディアカ大会 出場者募集

インディアカは羽のついたボールをネットを隔てて、手で打ち合う競技です。

とき 9月10日(日)

「開会式」午前9時30分～

ところ 遠賀体育センター  
チーム編成

男・女別で選手4人以上

補欠の人数制限はありません。

監督は別に置いて可

締め切り 9月1日(金)

9月4日(月)午後7時から遠賀

体育センターで行われる監督会議に出席してください。  
申し込み・問い合わせ  
遠賀体育センター  
(293) 5434

## 安全・安心まちづくり、地域の集い サンサンフェスタ

おんが自動車学校のスタッフによる手作りイベントです。

とき

9月18日(祝) 午前10時～

ところ おんが自動車学校

内容

ステージイベント、コースイベ

ント、オリジナル子ども免許証(限定300枚)、キッズミニシアター、職員屋台、縁日、移動屋台、移動動物園、学生屋台、フリーマーケットなど  
問い合わせ  
おんが自動車学校  
(293) 2311

## 自衛隊説明会を 開催します

来春入隊・入校予定の自衛官採用試験について、係員が個別に説明します。  
とき 9月3日(日)

午後1時～3時  
ところ 遠賀町中央公民館  
対象  
本人・保護者、就職・進学の別なくどなたでも  
内容

自衛隊全般および各募集種目別説明  
問い合わせ  
自衛隊福岡地方協力本部  
芦屋地域事務所  
093(223) 0981

## ヘリコプター体験搭乗

とき 9月30日(土)  
午前8時30分～午後3時  
当日の天候などによっては、中止する場合があります。  
ところ  
航空自衛隊芦屋基地(芦屋町大字芦屋)

対象 小学生以上  
定員 60人  
申し込み多数の場合は抽選です。  
(当選者へは、9月中旬ごろ通知します)

内容  
CH147Jでの約20分間の局地飛行  
締め切り 9月11日(月)必着

申し込み方法  
官製はがきに、郵便番号、住所、氏名(ふりがな)、年齢、電話番号を記入し、申し込みください  
申し込み・問い合わせ  
〒80710133  
遠賀郡芦屋町大字芦屋  
145511

航空自衛隊芦屋基地  
基地渉外室 体験搭乗係  
093(223) 0981

## コンフォート・ウインド アンサンブルコンサート

ピアノ奏者の上村貴子さんと和太鼓チーム「八幡雅太鼓」をゲストに迎え、コンサートを開催します。  
とき  
10月8日(日) 午後2時～  
開場は午後1時からです。  
ところ

北九州芸術劇場(小倉北区室町)  
費用  
一般 1,000円  
(前売 900円)  
学生 500円  
(前売 400円)

問い合わせ  
藤河さん  
090(3410) 3799

申請はお済みですか?

## 児童手当の制度改正

平成18年4月1日から児童手当制度が拡充されました。これにより支給対象年齢がこれまでの小学3年生(9歳到達後の最初の年度末)から**小学6年生(12歳到達後の最初の年度末)まで**に拡充され、所得制限額が引き上げられました。

新たに対象になる人で、まだ申請していない場合は**9月末まで**に役場福祉課で申請してください。

※申請者が公務員の場合は職場での手続きになります。

●問い合わせ 民生児童係

## 広報に掲載します 秋のサークル会員募集

広報おんが10月10日号に「秋のサークル会員募集」の記事を掲載します。掲載を希望するサークルは下記の内容を記載したものを提出してください。  
※郵送でも構いません。

### ●募集要項

▽サークルの名称

▽紹介文(60文字以内)

▽写真(後日返送します)

▽活動する日時と場所

▽対象者

▽費用(年会費か月会費の別、入会金の要不要など)

▽申し込み先(住所、氏名、電話番号)

※サークルのジャンルは問いませんが、営利を目的とする教室、町外のサークルなどの掲載はお断りします。

●締め切り 9月13日(水)(必着)

●申し込み 広報調整係

# ふれあいの里

9月の  
催し物

## ◆一井久美子・淵上香先生のリズム体操教室

- と き 9月7日(木)午前10時～11時  
9月14日(木)午前10時30分～11時30分  
9月19日(火)午後1時30分～2時30分  
9月26日(火)午後1時30分～2時30分

## ◆芸能訪問

- と き 9月12日(火) 午前11時～11時50分
- 出 演 若峰流紋乃会、英流老良英会、老良聖峰会  
ふれあいカラオケ教室

## ◆エントランスギャラリーの展示

- 青葉句会の作品

※参加や観覧は無料ですが、入館料が必要です。

## ▽敬老の日

- 9月17日(日)は70歳以上の人(町内・町外を問わず)は入館料が無料です。
- ※町内の人は利用証明書、町外の方は生年月日を証明できるものを、受付窓口で提示してください。

## ～ふれあい館 日曜教室～

### ◆パン教室(パン工房)

- と き 9月10日(日)  
午前10時～午後3時
- 定 員 10人(先着順)
- ※5人に満たない場合は、中止になります。
- 費 用 500円程度(保険料込)
- メニュー メロンパン
- ※持ち帰り用の容器とふきんを持参してください。
- ※8月25日(金)から8月31日(木)までに、ふれあいの里センターに電話で予約してください。

### ◆そば教室(めん工房)

- と き 9月17日(日)  
[午前] 午前10時～正午 [午後] 午後1時～3時
- 定 員 各10人(初めての人を優先します)
- 費 用 800円(保険料込)
- ※持ち帰り用の容器を持参してください。

### ◆陶芸教室(陶芸室)

- と き 9月24日(日)  
[午前] 午前10時～正午 [午後] 午後1時～3時
- 費 用 500円(保険料込)
- ※そば教室と陶芸教室の受付は開始30分前からです。
- ※町外の人でも参加できます。
- ※各教室の親子参加の場合は、中学生以下の子ども1人に対して保護者1人で1組です。

## ●問い合わせ ふれあいの里センター

☎(293)2030

## 古代の杜の 観月コンサート 『雅』

一昔前の森の雰囲気を活かして、仲秋の夜に開いている観月コンサート「雅」。松明と切り絵付きの行灯の明かりを灯した幻想的な雰囲気の中での演奏会です。

- と き 9月9日(土)  
午後6時30分～8時15分

- ところ 島津丸山歴史自然公園
- ※雨天時は遠賀コミュニティセンターホールに変更します。また、雨天の会場変更は午後1時に決定します。

### ●内 容

内 容	出 演
六 嶽 神 楽	六嶽神楽保存会
コ カ リ ナ	コカリナ木の会
お は な し	池田 敬一さん
和 太 鼓	八幡雅太鼓

※六嶽神楽(おつだけかぐら)は鞍手町で伝承される神楽です。内容は神話を題材にした演劇的な神楽で、舞の優雅さが神楽の魅力となっています。

- 費 用 無料
- ※小中学生は保護者同伴で来てください。
- その他  
▽車で来場の際は、直方芦屋線(遠賀川堤防道路)からお越しください  
▽堤防道路の降り口には誘導員が立っていますので、指示に従ってください
- 問い合わせ 社会教育係

## Happy Birthday▶ おたんじょうびおめでとう

<p>平成17年8月20日生</p>  <p>松本 唯愛ちゃん (田園南)</p> <p>おっとりマイペースな唯愛ちゃん。 健やかに優しい子に育ってね。</p>	<p>平成17年8月15日生</p>  <p>水田 香凛ちゃん (松の本)</p> <p>毎日元気いっぱい香凛ちゃん。いつまでもその笑顔でみんなを和ませてね。</p>
--	--

<p>平成17年8月22日生</p>  <p>小長 美優ちゃん (松の本)</p> <p>元気にスクスク育ってね。</p>
--



まちのホットライン  
遠賀町のホームページアドレス  
<http://www.town.ongal.jp>