

広報



2005.7.25

No.847

お知らせ版

あつ〜い夏を吹き飛ばせ！



毎日、暑い日が続いています。町内の各小学校では6月中旬からプールの授業が始まり、今回取材に訪れた浅木小学校でも、児童のみんなが大喜びでプールの授業に臨んでいました。

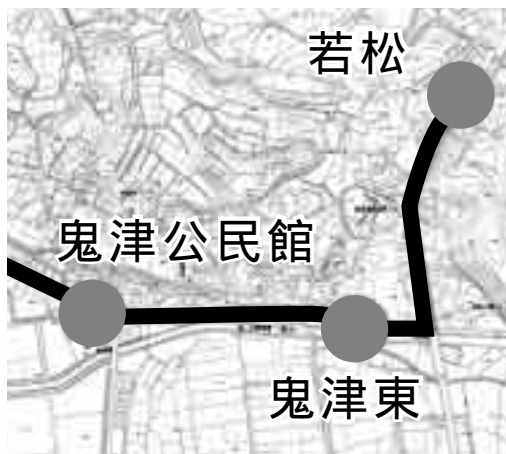
波つくりやボール送りゲームなど、プールならではの授業を受けている児童からは笑顔が絶えませんでした。

路線ごとの変更内容

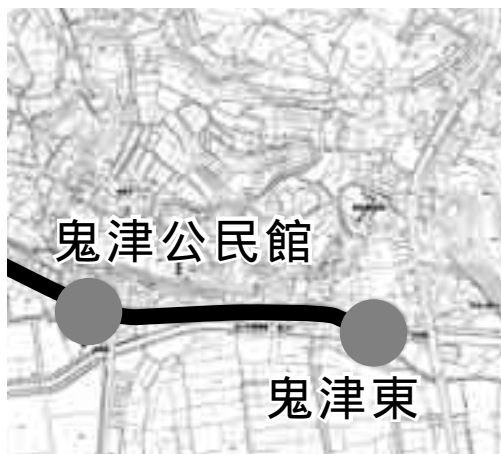
通勤通学線（朝）

始発を「若松」から「鬼津東」に変更、これに伴い「若松」バス停を廃止します。

変更前



変更後



通勤通学線（夕）

終点を「若松」から「遠賀川駅」に変更、これに伴い「鬼津東」「松の本」「ダイヤニュータウン」「中央公民館前」「遠賀川駅」に停車します。なお、通勤通学線（夕）は「役場前」には停車しません。

変更前



変更後



4月1日から運行を開始したコミュニティバスは、運行開始当初から様々な意見・要望などをいただきました。そこで、バスを利用する人のさらなる利便性向上のため、8月1日から時刻・路線を次のように変更します。

遠賀町コミュニティバスの時刻・路線を8月1日から変更します

虫生津線

「遠賀川駅」を出発して「ふれあいの里」を経由します。これにより虫生津線の中で「ふれあいの里」に2回停車します。また、「木守」(蓮角団地内)のバス停を廃止します。

「遠賀川駅」を8時11分に出発する第1便は行き「ふれあいの里」「蓮角」「一本松」「高家」「千代丸」バス停には停車しません。「遠賀川駅」を16時5分に出発する第5便は「遠賀川駅」「ふれあいの里」「芙蓉」「遠賀高校」「木守」のようにふれあいの里の間のバス停を逆回りで運行します。

変更前



変更後



島津線

経由地を「総合運動公園」「広渡」(新設)「道官」に変更します。これに伴い「中央」「中牟田」のバス停を廃止します。また、「広渡」(「広渡公民館前」に名称変更)および「前田」は老良線に組み込みます。

変更前



変更後



田園線

「役場前」バス停には停車しません。

変更前



変更後



老良線

「遠賀川駅」「観ノ目公園前」(新設) 「広渡公民館前」(「広渡」から名称変更) 「前田」
「総合運動公園」に変更します。

変更前



変更後



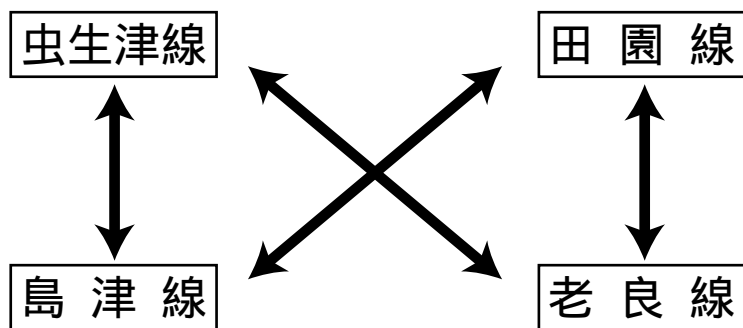
今回の変更は、皆さんからいただいた要望・意見などをできるだけ反映して、自動車を運転しない人たちなどがもっと便利に利用できることを第一に考えた路線および時刻となっています。今後もより多くの人に利用してもらえるように適時路線・時刻の見直しを行なっていきます。

これからも遠賀町コミュニティバスをよろしくお願いします。

区 分		料 金
大人	中学生以上	1人につき200円
小児	小学生	1人につき100円
高齢者	60歳以上のふれあいの里センター 利用証明書保持者	
障害者	身体障害者手帳、療育手帳または精神障害者 保健福祉手帳の交付を受けている人 (同乗する介護者も含みます)	
乳幼児	0歳以上6歳まで(小学生は除きます)	無 料

料金の種類
現金
車内には両替機がありません。
あらかじめ料金を用意してバスを
利用してください。

料金表は左表のとおりです。



回数乗車券
200円券10枚綴りを、役場ま
たは車内で1、600円で販売し
ます。

乗り継ぎ
コミュニティバスは、左記矢印
の方向で遠賀川駅で乗り継ぎが出
来ます。
目的地付近のバス停を見つけ、
乗り継ぎを上手に利用しましょう。
乗り継ぎ時間の間隔は路線によ
り5分から13分となっています。

バス停の設置場所によっ
ては進行方向に向かってバス停
が右側にある箇所もあります。
そのような箇所では、バスが
到着するまでは、右側でお待
ちください。

利用のお断り
次の人は、遠賀町コミュニティ
バスの利用をお断りしています。
ご協力をお願いします。
危険物、多量の荷物や法令によ
り持ち込みが制限されている荷物
を携帯する人
他の利用者に迷惑を及ぼすおそ
れのある人
運転士が運行上支障があると認
めた人

運行の期日および制限
12月29日から1月3日以外の毎
日運行します
天災その他のやむを得ない理由
により乗車区間を制限したり、運
行を中止することがありますので
あらかじめご了承ください

「遠賀町コミュニティバス」に車内広告を掲載しませんか

「遠賀町コミュニティバス」の車内広告を募集します。
 広告寸法 B3横版(たて364mm×よこ516mm)以下
 掲載場所
 コミュニティバス車両2台に同一広告を各1ヶ所掲載
 掲載期間 各月の1日～末日(最長2ヶ月間)
 掲載条件 文化経済活動を行なう団体および個人の入
 次に該当する広告は掲載できません。
 法律、条例などに違反またはそのおそれがある広告
 政治、宗教および選挙に関する広告
 (選挙管理委員会の啓発ポスターを除く)
 人権を侵害するおそれがある広告
 第三者の氏名、写真、商標などを無断で使用している広告
 青少年の保護、健全な育成に悪影響を及ぼすと考えられ
 る広告
 公序良俗に反するおそれがある広告
 その他、広告掲載が不適当な広告

広告料 月額2,000円(2台に掲載)
 申し込み期間
 希望月の前月1日～20日
 申し込み方法
 遠賀町都市計画課都市計画係に申込書と車内広告3枚を
 提出してください。先着順で締め切ります。申込書などの
 書類は、都市計画課にありますので、メールなどでお問い
 合わせください。
 申請書は遠賀町ホームページからもダウンロードできます。

問い合わせ 都市計画係
 e-mail toshikeikaku@town.onga.lg.jp

● 下水道の供用(処理)

開始のお知らせ

(農業集落排水事業遠賀北部第2地区)



とき 8月1日(月)から接続
できます

ところ 大字尾崎、鬼津、若松
の一部区域(左頁図の色付区域)
その他 7月25日(月)から8
月11日(木)まで、下水道課で
関係図面を縦覧します
土日を除く午前8時30分から午
後5時まで(正午から午後1時
までは除きます)
問い合わせ 下水道課

供用開始区域の家屋は、
次の工事が必要です

平成20年7月31日までに次の工
事を行ない、下水道に接続してく
ださい。

トイレの水洗化やお風呂・台所
などの生活排水を下水道柵に接続
する工事

個人で合併浄化槽を設置してい
る場合は、合併浄化槽から下水道
柵への接続替え工事

排水設備工事は遠賀町が指定し
た工事店以外ではできません。
水洗便所改造資金の融資あつせ
ん・利子補給の制度があります。

下水道使用料は上水道料金
に合算して請求します

井戸水のみを使用している場合
は、下水道使用料のみを請求しま
す。

下水道分担金が必要になります

下水道への接続のときに、下水
道分担金が必要になります

ただし、事業が完了した後(平
成18年3月31日予定)に家屋の新
築などにより、新たに加入される
場合は、分担金に代わって加入金
が必要になります。

今回の下水道供用(処理)開始地区(平成17年8月1日から)



8月は「児童扶養手当現況届」・「特別児 童扶養手当所得状況届」の提出月です

現在、児童扶養手当・特別児童扶養手当を受給している人は、8
月1日現在の状況を届出なければなりません。届出の提出をしない
と、8月以降の手当の支給を受けることができなくなりますから、
必ず提出してください。

前年の所得が一定額以上の場合には支給されません。

(児童扶養手当現況届)

とき
8月1日(月)～8月31日(水)
持つてくるもの

世帯全員の住民票(または外国
人登録済証明書)

民生児童係窓口備え付けの様式
をご利用ください

受給者本人であることを証明す
るもの(届出は本人が行なつてく
ださい)

1月2日以降に転入した人は平
成17年1月1日に住民票があつた
住所地の平成17年度の所得証明書

受給者が児童と別居している場
合は児童(別居先)の世帯全員の
住民票、別居監護申立書(児童の
居住地の民生委員の証明必要)、
学校の入寮証明書など

受給者が養育者である場合は養
育監護申立書(民生委員の証明必
要)
父が1年以上遺棄している場合
は遺棄申立書(福祉事務所の証
明必要)

(特別児童扶養手当所得 状況届)

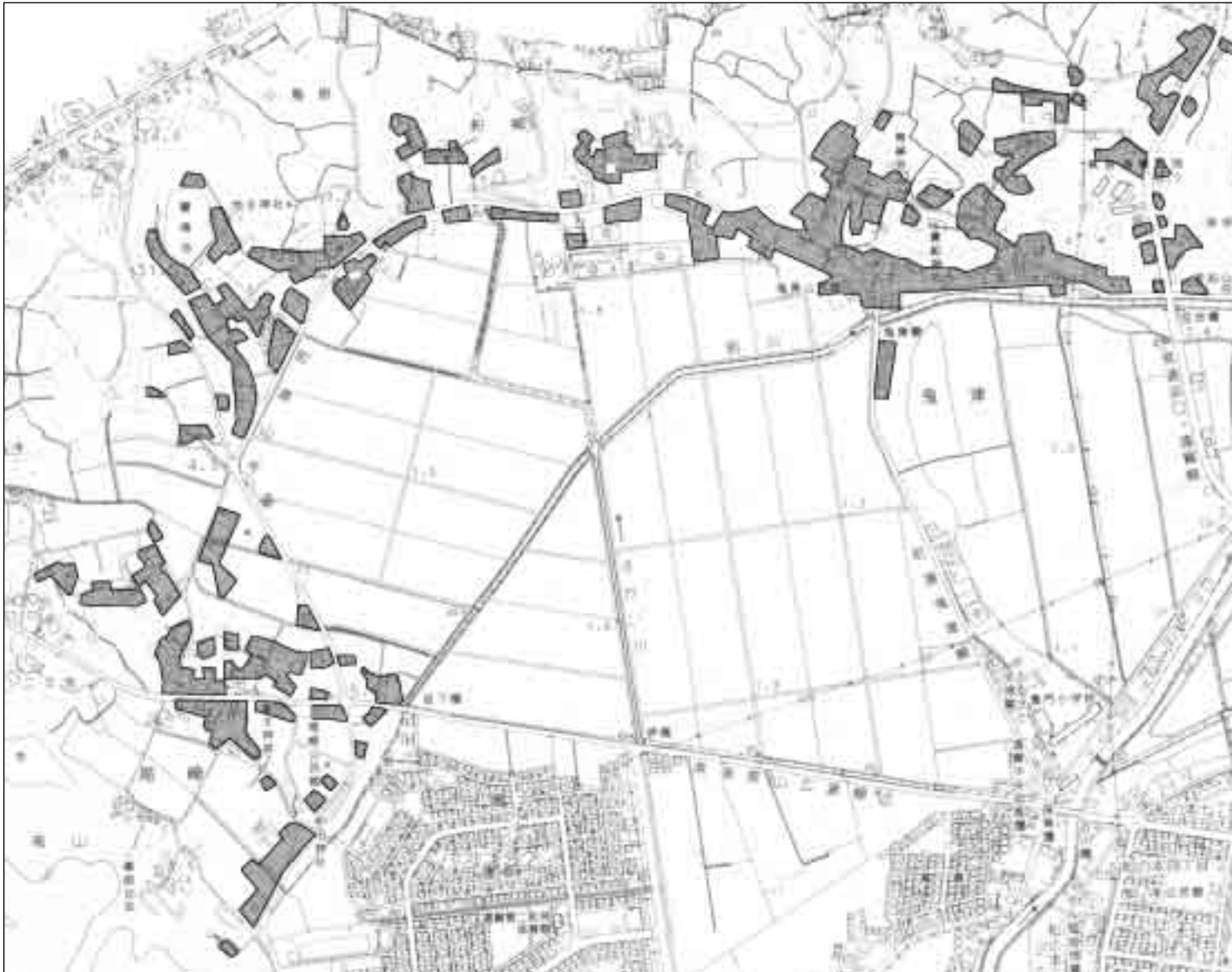
とき
8月11日(木)～9月9日(金)
持つてくるもの

受給者が児童と別居している場
合は児童(別居先)の世帯全員の
住民票、別居監護申立書(児童の
居住地の民生委員の証明必要)、
学校の入寮証明書など

受給者が養育者である場合は養
育監護申立書(民生委員の証明必
要)

療育手帳、身体障害者手帳の写し
1月2日以降に転入した人は平
成17年1月1日に住民票があつた
住所地の平成17年度の所得証明書

問い合わせ 民生児童係



特別障害給付金制度が はじまっています

国民年金に任意加入していなかったことで、障害基礎年金などを受給していない障害者の人に対して、国民年金制度の発展過程において生じた特別な事情を考え、福祉的措置として「特別障害給付金制度」が、平成17年4月1日からはじまっています。



1、支給の対象となる人
することが出来る人は対象になりません。

(1) 昭和61年3月以前に国民年金任意加入対象であった被用者(厚生年金、共済年金などの加入者)の配偶者

(2) 平成3年3月以前に国民年金任意加入対象であった学生

(1)または(2)に該当し、左記の条件をすべて満たしている人

当時、任意加入していなかった期間内に障害の原因となった傷病の初診日がある

現在、障害基礎年金の1級2級相当の障害の状態にある人

65歳に達する日の前日までに当該障害状態に該当した人

障害基礎年金や障害厚生年金、障害共済年金などを受給

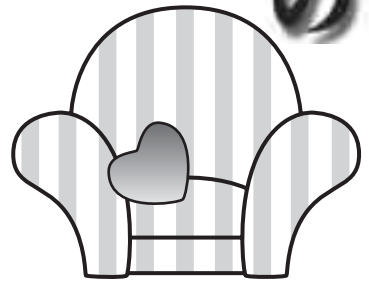
2、支給額
月額5万円・・・障害基礎年金1級相当に該当する人
月額4万円・・・障害基礎年金2級相当に該当する人

障害者手帳の等級とは異なります。

3、請求手続について
請求書の受付は国保年金係で行なっています。給付金の支給は、請求書を受付した月の翌月分からとなりますので、給付金を請求する人は、早めに請求書を提出してください。

申し込み・問い合わせ
国保年金係

くらしの Living Information 情報報



役場 ☎293-1234

“社会を明るくする運動”の積極的な推進を

“社会を明るくする運動”は、すべての国民が、犯罪や非行の防止と罪を犯した人たちの更正について理解を深め、それぞれの立場で力を合わせ、犯罪や非行のない明るい社会を築こうとする全国的な運動です。

住民の皆さんが、少年非行の実態を認識して、地域環境の浄化に心がけるとともに、罪を犯した人たちや非行をした少年の立ち直りを温かい目で見守りつつ、援助の手を差し伸べ、明るい社会を作りましょう。

統一標語

「ふれあいと

対話が築く

明るい社会」

遠賀保護区保護司会

ひとのうごき



6,949 (+1)

男.....9,352

転入..... 35

出生..... 8

平成17年6月末現在 () は前月比



19,650 (-38)

女... 10,298

転出..... 69

死亡..... 12



子育て応援します〜 わらびい相談

子育て相談室「わらびい」では、

毎月1回、保健師による健康・育児相談、身体計測を行なっています。お気軽にお越しください。

とき 8月3日(水)

午前9時30分〜午前11時

ところ 遠賀町中央公民館

内容 保健師による相談、身体

計測、保育士の子育て相談
持ってくるもの
母子健康手帳、バスタオル
問い合わせ 民生児童係

わんぱく教室 テーマ「プールだいすき」

とき 8月2日(火)

午前10時〜11時30分

「受付」午前9時30分〜10時

ところ

遠賀コミュニティセンター

対象 町内に住んでいる生後4

か月から就学前までの乳幼児と

保護者

内容

お外で水遊び!

プールだいすき〜

持ってくるもの 水筒、水着、

着替え、バスタオル、ペットボト

ル、牛乳パック

費用 無料

問い合わせ 民生児童係

わんぱく教室で ボランティアをしませんか

月1回のわんぱく教室で、兄弟で参加する家族のお手伝いをする人を募集しています。会場内で、下のお子さんを抱っこしてお守りをするだけで結構です。報償費は出ませんが、赤ちゃんの笑顔をもらって、楽しいひと時を過ごしませんか。

参加希望の人は8月2日(火)

9時50分までにコミュニティセン

ターに来てください。

教室は10時から11時30分までの

予定です。

4か月児健康診査

とき 8月11日(木)

「受付」

前半 午後1時〜1時10分

後半 午後1時30分〜1時40分

対象 平成17年3月1日から4

月30日までに生まれた乳児

対象者には通知します。

ところ 遠賀町中央公民館

内容 医師による診察、身体計

測、保健師・栄養士による健康

相談、離乳食集団指導

持ってくるもの 母子健康手帳

健康診査票、アンケート、バス

タオル

費用 無料

問い合わせ 民生児童係

いきいきふれあい学級 夏の講座

「ゆかたの着付けと帯結び」

「夏祭りにゆかた姿で出かけま

せんか」

とき 8月6日(土)、7日(日)

午前10時〜正午

ところ 遠賀町中央公民館

費用 無料

こころの健康づくり 音楽祭

「パルハウスぼちぼち」では、

地域住民の皆さんを対象に音楽祭を開催します。

とき 9月4日(日)

午後1時〜4時

正午から受付を開始します。

ところ 中間ハーモニーホール

(中間市蓮花寺)



お盆休み期間中に 病気になったら・・・

お盆休みに病気になったら、
下記の医療機関が診療できます。



内科・小児科

診療時間 午前9時～午後5時
とき 8月14日(日)・15日(月)
ところ 休日急病センター(水巻町下二西)
☎093(201)9999

歯科

診療時間 午前10時～午後5時
とき・ところ
8月13日(土)
まちだ歯科医院(中間市池田)
☎093(245)4970
8月14日(日)
田尻歯科医院(中間市長津)
☎093(245)1158
8月15日(月)
はたぶ歯科医院(中間市長津)
☎093(245)0420
受診する場合は事前に該当医院に、電話でお問
い合わせください。



無料介護講座

とき
午前9時50分～午後3時30分
入門コース(いずれか1日)

なるべく公共交通機関を利用く
ださい。
内容 ライブコンサート
「1950年代～1960年代
ポピュラーミュージック」
費用 無料
満席になり次第締め切ります。
問い合わせ
中間市地域生活支援センター
「パルハウスほちほち」
☎093(243)3387



8月24日(水)、9月12日(月)
基本介護コース(全4日間)
9月7日(水)、21日(水)
10月6日(木)、20日(木)
ところ
中間市 ウエルパークヒルズ
(中間市通谷)
定員 各コース24人(先着順)
費用 無料
申し込み・問い合わせ
福岡県地域介護実習普及センター
☎093(244)4747



遠賀中間医師会病院ロゴマーク

遠賀中間医師会病院の
ロゴマークがきま
りました！
今後は病院のロゴマークと
して使用されます。
多数のご応募、ありがとう
ございました。

し尿・ごみ収集のお盆休み

とき 8月15日(月)

お盆のし尿の臨時収集申し込みは8月4日(木)
までに環境衛生係に申し込んでください。
岡垣清掃センターへのごみの自己搬入については、
機器などの総合点検のため、受け入れは行ないま
せん。
問い合わせ 環境衛生係

役場職員の人事異動

人事異動

(平成17年7月1日付)

産業課 農政商工係
向井 理人
(税務課 徴収係)
税務課 徴収係
吉田 光男
(保健課 国保年金係)
保健課 国保年金係
船津 和貴
(福岡県介護保険広域連合遠賀支部)
福岡県介護保険広域連合遠賀支部
磯谷 智浩
(産業課 農政商工係)

地域安全情報 遠賀町街頭犯罪発生情報(5月)

	H16	H17	前年比	増減率
車上ねらい	12	15	3	25.0%
自転車盗	5	4	1	20.0%
オートバイ盗	0	2	2	-
自販機ねらい	5	1	4	80.0%
部品ねらい	1	5	4	400.0%
痴漢	0	1	1	-
強盗	0	0	0	-
空き巣	1	4	3	300.0%
忍び込み	0	0	0	-
居空き	0	0	0	-
自動車盗	1	1	0	0.0%
ひったくり	1	0	1	100.0%
街頭犯罪合計	26	33	7	26.9%

5月の街頭犯罪件数は昨年度に比べ、7件
増加しています。特に車上ねらい、部品ね
らい、空き巣が増加していますので注意し
ましょう。

これから暑い季節になりますが、外出や
就寝時には特に注意して戸締りをしましょう。



ふれあいの里 8月の 催し物

一井久美子先生のリズム体操教室

と き 8月11日(木)・23日(火)

午後1時30分～2時30分

高齢者にも無理のないプログラムです。

体操のできる服装でお越しください。

水分補充の水筒を持参してください。

芸能訪問

今月は休みです。

音楽訪問

と き 8月24日(水) 午前11時～11時50分

出 演 輝歌謡教室

エントランスギャラリーの展示

和紙(ちぎり絵)

参加や観覧は無料ですが、入館料が必要です。

問い合わせ ふれあいの里センター

☎(293)2030

夏休みお楽しみ企画

「人形劇団 ののはな」公演

と き 8月27日(土) (開場はいずれも30分前)

午前の部 午前10時30分～11時30分

午後の部 午後1時～2時

ところ 遠賀町立図書館 多目的室

費用 無料

整理券が必要です。

<整理券配布について>

整理券は8月6日(土)午前10時から遠賀町立図書館で配布します。

遠賀町内に住んでいる人、1人2枚までの配布となります。

(午前・午後とも先着70人)

託児はありません。

問い合わせ

遠賀町立図書館

☎(293)9090



第21回

遠賀町夏まつり盆踊り大会

今年も夏まつりの季節がやってきました。町民参加の総踊り、アトラクション、多数の露店や約3,000発の花火などイベント満載の夏まつりです。

と き 8月20日(土) 午後6時30分～

ところ 遠賀総合運動公園グラウンド

内容 フレ太鼓、総踊り

町民参加のアトラクション、花火など

問い合わせ 農政商工係



桃李会(四方の里)夏祭り

四方の里、デイサービスセンター「さくら」合同で夏祭りを行います。

と き 8月6日(土) 午後5時30分～8時10分

ところ 四方の里(浅木)

内容

露店販売・太鼓演奏・マジックショー・花火など

多数の参加をお待ちしています。なお、夏祭りを手伝っていただくボランティアの人も募集いたします。

問い合わせ

桃李会 四方の里 ☎(293)8000



遠賀町の
ホームページアドレス
<http://www.town-onga.fukuoka.jp>

平成16年7月28日生



きのした
木下

まさと
聖翔
ちゃん
(若松)

笑顔がいっぱいのいい子に育ってね♥

平成14年7月17日生



ふじしま
藤嶋

ひな
ちゃん
(広渡)

お誕生日おめでとう。
幼稚園がんばってね。

平成16年7月15日生



ふかがわ
深川
奈々紗
ちゃん
(田園南)

ななさちゃん、1歳おめでとう♥たくや兄ちゃん、ももな姉ちゃんと仲良くね!

Happy Birthday
おたんじょうびおめでとう