



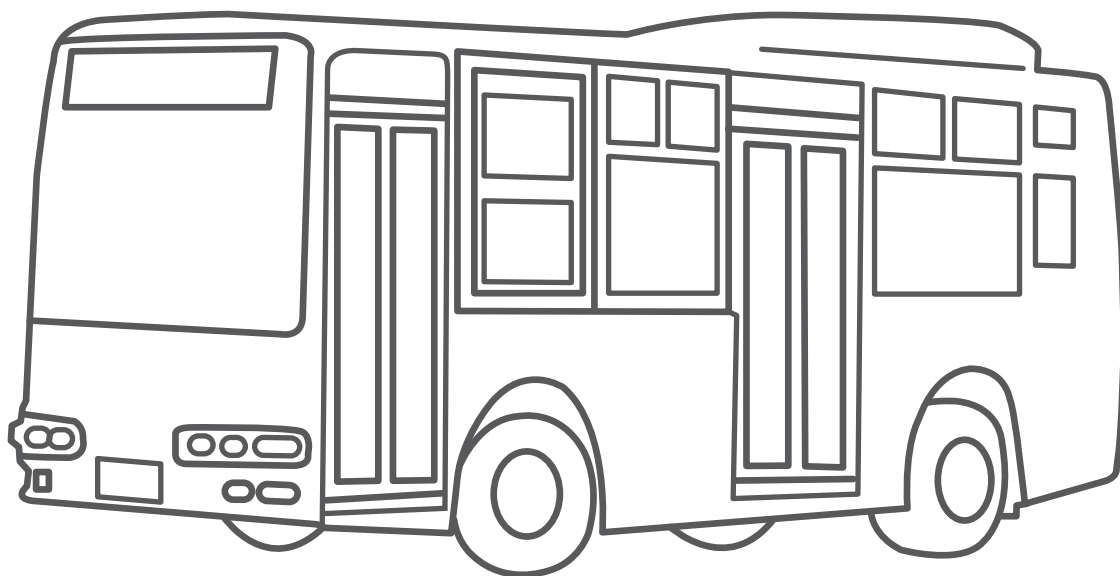
2004.11.25

No.831

お知らせ版

おんが色に染めてください・・・

コミュニティバスの愛称とデザインを募集します



平成17年4月から、町内循環のコミュニティバスの運行を開始します。バスは二台あり、車種はバリアフリー対応の三菱製（リコール対象車ではありません）で町内のバス運行に適したものです。

導入するバスは、全長7m×全幅2mの小型のもので、数社のメーカーの車種を安全面、装備面、性能などから十分検討した結果、町内を運行するには三菱製が最適ということになりました。

そこで、このバスの愛称とデザインを募集します。愛称のみ、デザインのみのお応募でも構いません。遠賀町らしい、特徴ある個性豊かなアイデアをお待ちしています。皆さん、奮ってご応募ください。

募集内容 遠賀町コミュニティバスの愛称および車体のデザイン
デザインについては図柄でなく、イメージ的なもので結構です
例) 車体に町の花「スイセン」を描く

締め切り 12月15日(水)

募集方法 「ご意見箱」(町内4か所)または郵送、FAX、電子メールや
直接窓口持参などで応募してください

その他 結果については、後日広報などでお知らせします
採用された愛称とデザインは町で一部修正することもあります

問い合わせ 都市計画係 ☎(293)1234

Fax(293)0806

e-mail toshikeikaku@town.onga.lg.jp

みんなが元気に！ みんなが笑顔に！



遠賀町

健康・福祉まつり

とき 12月5日(日)
午前10時～午後2時30分

ところ ふれあいの里

当日はふれあいの里発着の専用臨時バスを運行します(無料)

健康・福祉まつり専用臨時バス運行時刻表

Aコース	Bコース	Dコース	Eコース
遠賀川(松井商店前)	木守大橋西側三叉路	広渡(柳田橋)	松の本(西宅前)
遠賀川(農協前)	上別府(安藤商店東三叉路)	松の本簡易郵便局前	松の本(乗定宅前)
旧停(安松アパート前)	上別府(高家東四叉路)	松の元交差点北側生花店前	松の本(中原宅横消防栓前)
新町バイパス北側(本田宅前)	高家天満宮下三叉路	道官公民館前	鬼津(古石宅前)
中央区(吉山宅横)	千代丸公民館前	島津(奥田宅前)	鬼津小鳥掛(門司宅前)
中央区公民館前	遠賀高校バス停前	新西川橋東側ガード下三叉路	尾崎蟹喰三叉路
広渡公民館入口(矢野宅前)	上別府(宮の上)	島津峰ヶ浦池前	尾崎(浜田自動車前)
広渡(植本宅前)	遠賀静光園前	若松(小田宅前)	尾崎(「がにはみ」前)
遠賀総合運動公園入口	若葉台公民館前	鬼津(二村宅前)	尾崎観音様前
木守沖(堺橋)	上別府尾倉(高宅前)	鬼津公民館東側交差点	尾崎友田(大村宅前)
老良公民館前	出発時刻	鬼津(東宅前)	田園都市入口交差点(白草)
浅木牟田入口	9:00、9:30、10:00	島門小入口交差点	田園都市第4バス停前
東和苑(大森宅前)	10:30、11:00、11:30	緑光苑(高瀬第二公園前)	田園都市第3バス停前
東和苑(古橋歯科裏)	13:00、13:30	松の本バス停前	田園都市第2バス停前
浅木小学校バス停前	帰り専用	松の本(橋本内科前)	田園都市第1バス停前
出発時刻	14:00、14:30、15:00	役場前(中央公民館前)	遠賀中学校北側
9:00、9:35、10:10		木守バス停前(石井鮮魚店前)	別府バス停前
10:45、11:20、13:05		出発時刻	今古賀バス停前
13:50		9:00、9:40、10:20、	今古賀(遠賀石油店前)
帰り専用		11:00、13:00	木守バス停前(石井鮮魚店前)
14:25、15:00		帰り専用	出発時刻
		13:40、14:20、15:00	9:00、9:40、10:20、
			11:00、13:00
			帰り専用
			13:40、14:20、15:00

出発時刻はふれあいの里センターを出発する時間です。

楽しいイベントをたくさん準備して皆さんをお待ちしています！

●猿まわし

(九州大道芸劇団ビー玉本舗)



と き

午前11時30分～

午後1時30分～

ところ 研修センター前

●沖縄エイサー

(九州共立大学沖縄県人会)

と き 午前11時10分～

午後1時10分～

ところ 研修センター前

●アフリカンミュージック^{ほか}

(マーフィーズカフェ国際交流バンド)

と き 午前10時50分～

午後0時50分～

ところ 研修センター前

●バナナの叩き売り

(バナナの叩き売り保存会)



と き 午前10時～

午後0時20分～

ところ ふれあいの里玄関前

アトラクション [大広間]

器楽演奏 (遠賀園)

歌と手あそび (南部保育園)

『じごくのそうべい』の朗読 (結の会)

共同募金感謝状贈呈式 (遠賀町社会福祉協議会)

うたと踊り (デイサービスセンターさくら)

喜劇、民舞、フラダンス、南京玉簾等

(ろまん倶楽部)

合間に痴呆予防の指先体操など (保健師)

午前10時20分～

午前10時40分～

午前11時～

午前11時30分～

午後1時～

午後1時20分～



健康コーナー [本館]

脳年齢測定

ゲーム感覚で楽しく簡単に脳年齢を測定します。

動脈硬化測定

脳出血や心筋梗塞などの原因となる動脈硬化の進行度がわかります。

末梢血液測定

貧血や炎症などがいないかをチェックします。

足と靴の相談

足のケアや自分に合った靴を履くことなどが快適歩行につながり健康に役立ちます。

歯科検診

虫歯や歯周病の検査をしたり、フッ素塗布をしたりします。

実験・体験

だ液の秘密、ジュースの科学など

骨密度測定 (要予約) [研修棟]



模擬店 [食堂・研修センター前] 午前11時～

焼きたてパン、手打ちそば、たこ焼き、だんご汁、ぜんざいなど

家庭用品バザー [屋内運動場] 午前11時～ 午後2時～

町内の皆さんのご協力のもと集まった家庭用品のバザーです。掘り出しもの満載！

バルーンアート 正午～ [ふれあいの里玄関前]

バルーンで作った楽しい動物たちを配布します。

チンドン

チンドン (ろまん倶楽部) が会場内に現れます。

販売

花苗、クリスマスグッズ、竹炭、手芸品など各種販売をします。



スタンプラリー開催

会場内のスタンプを集めて、粗品をゲットしよう！

入浴無料

当日は無料でお風呂に入れるよ！

駐車場は浅木小学校・南部保育園のグラウンドをご利用ください

問い合わせ 民生児童係

子どもの部屋 [本館]

おもちゃ病院

家に眠っている壊れたおもちゃを直します。

費用 無料 (場合によっては一部費用がかかる場合があります)

木のおもちゃで遊ぼう

ドイツやスウェーデンなどで作られた木のぬくもりが伝わるステキなおもちゃを集めました。

移動する科学公園

遊び心や五感 (観たり、聴いたり、触ったり) を通して、科学的な原理を体験します。

流域下水道事業の都市計画案の 事前閲覧と公聴会のお知らせ

中間都市計画、水巻都市計画、遠賀都市計画および鞍手都市計画下水道の変更（福岡県決定）案の事前閲覧と公聴会を開催します。

事前閲覧

とき 11月26日（金）～12月10日（金）

午前8時30分～午後5時

（土日を除く）

ところ 下水道課

公聴会

とき 12月17日（金）午後7時～9時

ところ 遠賀町中央公民館 講義室

公聴（公聴会で意見を述べる）を希望する人は、12月10日まで下水道課に用意している用紙で、福岡県建築都市部都市計画課へ申し込んでください。

公聴会傍聴の受付は、当日会場で行ないますが、公述希望者がいない場合は公聴会は開催されません。

問い合わせ 下水道課



あなたの愛車を 守りましょう

駅前には有料駐輪場と2つの無料駐輪場（東西側）があります。有料駐輪場には管理人および防犯用施設員がいますが、無料駐輪場にはないため盗難が絶えません。

自転車・バイクには必ず防犯登録や、氏名・住所の記入、純正の鍵以外に複数の施錠をして自己防衛をしましょう。

問い合わせ 管財係



ロックを嚴重に！

労働力調査にご協力を



総務省では毎月、失業率などの就業・不就業の実態を明らかにし、雇用・失業対策の基礎資料とするため、労働力調査を実施しています。

調査の対象となった世帯に、県知事が任命した調査員が伺いますので、ご協力をお願いします。

問い合わせ

福岡県企画振興部調査統計課

☎ 92(643)3186

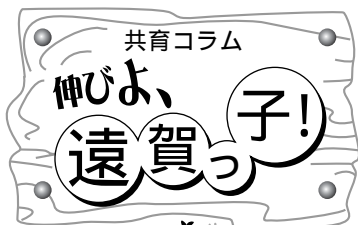
学生の建築設計作品を 展示します

（社）福岡県建築士事務所協会では毎年「福岡県内高等学校生並びに専門学校生による建築設計競技」を行なっています。今年度はJR遠賀川駅橋上駅計画が課題となり、高校の部では65点、専門学校生の部では187点の応募がありました。そこで今回の入選作品を展示します。

とき 12月3日（金）～14日（火）

ところ 遠賀町立図書館多目的室

問い合わせ 都市計画係



せがある。

期待しすぎない。そして、あきらめないことが大切。

親や家族の在り方、当たり前前だけど、今一番大切なことを教えてくれる。

：抱きしめよう。加藤さん夫妻が秋雪くんを抱きしめたように、我が子を抱きしめよう。その抱きしめられた記憶は、その子の心の大切な場所に残され、思いやりの大切さを教えてくれたりする。

我が子を抱きしめよう。

第2回 抱きしめる

ラーラーラー
ラーラーラー

コトバにできないー

まっすぐ心に突き刺さってくる小田和正さんの歌声。

その中で、数枚の写真が現れる。

「あなたに会えてほんとうによかった」加藤秋雪くん。

このCMを見られたことがあるでしょうか。

秋雪くんは、生まれつきダウン症で心臓障害も持つ子。

その秋雪くんと家族の6年間を150枚の写真と母・浩美さんの文章で綴った本が、「た

ったひとつのたからもの」読み進むうちに、涙が出てくる。

親は子を愛す。懸命に我が子を愛す。その日々に、本当の幸



【たったひとつのたからもの

加藤 浩美著】

（文藝春秋刊1400円）

Sportsの結果

(敬称略)

みんな輝いていました

ふれあい ウォーキング開催

10月30日、町内で幼稚園児からお年寄りまで約120人が参加してふれあいウォーキングが開催されました。
3km、6kmコースに分かれて、みんな元気いっぱい町内を歩きました。



第13回走力記録会

10月24日、遠賀総合運動公園グランドで幼児、小学生約70人が参加して走力記録会が開催されました。

結果は次のとおりです。

男子の部(1位のみ)
幼児

50m走 有田隼也(10秒14)

1年生 花村和樹(15秒13)

走幅跳び 三原大輝(2・42m)

2年生 矢加部勇樹(14秒62)

80m走 杉本陽哉(2・53m)

走幅跳び 有田清也(13秒62)

3年生 有吉貴史(2・70m)

80m走 高崎敏明(19秒20)

走幅跳び 高崎敏明(2・66m)

4年生 岡崎桂輔(15秒72)

100m走 溝口数馬(3・67m)

走幅跳び 岡崎桂輔(15秒72)

5年生 一田貴寛(14秒54)

100m走 一田貴寛(4・03m)

走幅跳び 一田貴寛(4・03m)

6年生 清川真太郎・木下昇平・一田貴

寛・中島晃司(1分03秒20)

女子の部(1位のみ)

幼児

50m走 田中凜(11秒01)

1年生

80m走 不参加

走幅跳び 不参加

2年生 工藤めぐみ(15秒09)

走幅跳び 工藤めぐみ(2・52m)

3年生 太田美咲(14秒38)

80m走 太田美咲(14秒38)

走幅跳び 太田美咲(2・64m)

4年生 日高歩美(18秒48)

100m走 日高歩美(18秒48)

走幅跳び 中元麻友(2・27m)

5年生 荒木美沙(16秒01)

100m走 荒木美沙(16秒01)

走幅跳び 岩本千春(3・40m)

6年生 坂田祐香(16秒05)

100m走 坂田祐香(16秒05)

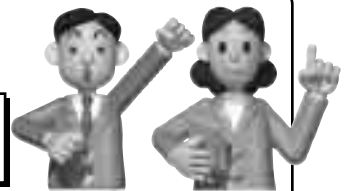
走幅跳び 坂田祐香(3・63m)

400mリレー 魚住唯奈・岩本千春・井口良香・荒木美沙(1分06秒23)



役場事務アルバイト

登録者募集



役場で事務のアルバイトを希望する人の登録を随時受け付けています。(業務の状況に応じて雇用するため、すぐに雇用できるわけではありません)

登録期間 受付日から2年間(2年経過した時点で登録は抹消されます)

勤務時間 午前8時30分～午後5時(土日祝日を除く)

業務によって変更あり

賃金 日額6,200円

対象 18歳からおおむね50歳まで

パソコン操作ができる人

申し込み 人事係

履歴書に必要事項を記入し、写真を貼付して提出してください

役場職員の人事異動

人事異動

(平成16年11月1日付)

企画課自立推進計画係長

安増 信秀(合併協議会係長)

企画課自立推進計画係

藤井紅一郎(合併協議会)

()は旧所属

新規採用

(平成16年11月1日付)

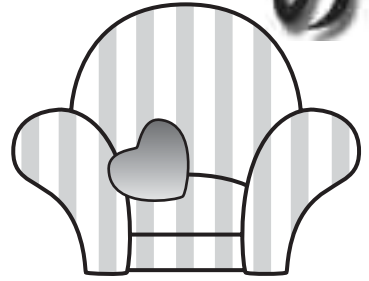
税務課固定資産係

森田 康寛



よろしくお願ひします

くらしの Living Information 情報 報



役場 293-1234

復旧支援にご協力をお願いします

「新潟県中越地震災害義援金」を募集しています。

募集締切 12月30日(木)

義援金受入れ先 郵便局

口座番号 00630-5-14477

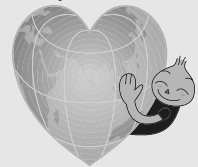
口座名義 社会福祉法人 新潟県共同募金会

振り込み手数料が無料となりますので、郵便局でお尋ねください。

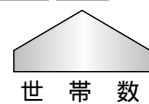
問い合わせ

遠賀町社会福祉協議会

☎(293)0430



ひとのうごき



世帯数

6,866
(+7)

男.....9,371

転入..... 65

出生..... 9



19,720
(-1)

女... 10,349

転出..... 60

死亡..... 15

平成16年10月末現在()は前月比



わんぱく教室 テーマークリスマス

とき

12月7日(火)

午前10時～11時30分

「受付」午前9時30分～10時

対象

町内に住んでいる生後4か月から就学前までの乳幼児と保護者
ところ

4か月児健康診査

とき

12月9日(木)

「受付」

前半 午後1時～1時10分

後半 午後1時30分～1時40分

ところ

遠賀町中央公民館

対象

平成16年7月1日から8月31日までに生まれた乳児
対象者には通知します。
内容

遠賀コミュニティセンター
クリスマス
「サンタさんがやって来た！」
持ってくるもの
おしぼり、水筒、折り紙、のり
費用 無料
問い合わせ 民生児童係

1歳6か月児健康診査

とき

12月16日(木)

「受付」

前半 午後1時～1時10分

後半 午後1時30分～1時40分

ところ

遠賀町中央公民館

対象

平成15年4月1日から6月30日までに生まれた幼児
対象者には通知します。
内容

医師による診察、身体測定、保健師・栄養士による健康相談、離乳食集団指導
持ってくるもの
母子健康手帳、健康診査票、アンケート、バスタオル
費用 無料
問い合わせ 民生児童係

身体測定、小児科医・歯科医による診察、保健師・栄養士・歯科衛生士による健康相談、歯科集団指導
持ってくるもの
母子健康手帳、健康診査票
費用 無料
問い合わせ 民生児童係



プレママクッキング

「おなかの赤ちゃんもニコニコ」

貧血や便秘・妊娠中毒症の予防

のため、バランスの良い食事をみんなで作りましょう。

とき

12月17日(金)

「受付」午前9時30分～10時

ところ

遠賀町中央公民館

対象 妊婦さん

内容

クッキング(栄養士と一緒に調理実習)
持ってくるもの

エプロン・母子健康手帳

費用 100円

定員 10人(先着順)

申し込み

12月8日までに電話でお申し込みください

託児の必要な人はご相談ください。

問い合わせ

民生児童係



子育て応援します
わらびい相談

とき

12月1日(水)

午前9時30分～11時

ところ

遠賀町中央公民館

内容

保健師による相談、身体測定

持ってくるもの

母子健康手帳、バスタオル

問い合わせ 民生児童係



年末年始はお休みします ごみ・し尿の収集

【し尿】

12月29日(水)午後～1月3日(月)

臨時収集締め切り 12月16日(木)

業者受付は12月24日(金)までです。

【ゴミ】

12月31日(金)～1月3日(月)

12月30日(木)は通常どおり収集します。

清掃センターの自己搬入

12月30日(木)まで

ただし、30日の自己搬入受付は午前8時30分から11時30分まで

犬・猫等小動物の死体受付は午前8時30分から10時30分まで

問い合わせ 環境衛生係



知っておきたい検察審査会
検察審査員に
選ばれたら協力をお願いします

検察審査会は犯罪の被害者や犯罪を告訴・告発した人から、検察官の不起訴処分を不服として申立てがあつたときに審査を始めます。

審査員は選挙権を有する国民の中から「くじ」で選ばれた11人が国民を代表して申立てのあつた検察官の不起訴処分を審査します。

審査員に選ばれたときには国民の代表としてご協力をお願いします。

問い合わせ
小倉検察審査会事務局

093(561)3431

炎症性腸疾患講演会

とき

12月10日(金)

午後1時30分～4時30分

ところ

遠賀保健福祉環境事務所

内容

「講演」

潰瘍性大腸炎及びクローン病の治療の最近のトピックス

講師 芦屋町立芦屋中央病院

病院長 櫻井 俊弘さん

腸にやさしい食事の話

講師 遠賀保健福祉環境事務所

管理栄養士 堂園 史さん

「交流会」

福岡IBD友の会との交流会

対象 潰瘍性大腸炎およびクローン病を治療されている人や家族(約50人)

締め切り 12月6日(月)

申し込み・問い合わせ

遠賀保健福祉環境事務所

093(201)4164

多額の債務を抱えていたり、他人の債務の連帯保証人になつたり、違法年金担保貸金業者やヤミ金融などによる貸付で困っている人、まずはお電話ください。

司法書士による
「クレジット・
サラ金1110番」

092(600)7311

とき

12月4日(土)

午前9時～午後9時

無料テレフォン相談

093(571)0105

この日以外も随時無料電話相談を行なっています。

とき 毎週月・木曜日

午後6時～8時

問い合わせ

福岡県司法書士会

092(600)7311



12月1日は世界エイズデー

世界エイズデー街頭キャンペーン

とき 12月1日(水)午後3時～4時30分

ところ ショッパーズモールなかま店

東館西館連絡通路

無料・匿名でエイズに関する相談、検査を実施しています。お気軽に電話でご相談ください。

検査受付 毎週月曜日 午前9時～10時

問い合わせ 遠賀保健福祉環境事務所

093(201)4164

ふれあいの里

12月の
催し物

芸能訪問

とき 12月15日(水) 午前11時~11時50分
出演 西川流昌舞会、尺八同好会

音楽訪問

とき 12月22日(水) 午前11時~11時50分
出演 響歌謡塾

エントランスギャラリーの展示

和紙(ちぎり絵)教室の作品

参加や観覧は無料ですが、入館料が必要です。

健康福祉まつり

とき 12月5日(日)
当日は入浴が無料です。(午前10~午後8時)
お部屋の利用はできません。

年末年始の休館日

12月29日(水)~1月3日(月)

問い合わせ ふれあいの里センター
☎(293)2030



ご主人様お願いです。
ぼくのウンチ持って
帰ってください!

犬の飼主のマナーについて、
苦情が数多く寄せられています。
もう一度、マナーを見直
してみてください。

散歩の仕方

散歩は排せつの機会ではありません。安易な気持ちで、他人の土地や公共施設(公園・河川・道路等)にフンをさせては困ります。どうしても散歩中にフンをする場合は、袋とスコップを持参して、自宅へ持ち帰ることが飼主の当然の義務です。

放し飼い

放し飼いは絶対にしないでください。散歩中に鎖から放すことも同じです。「うちの犬はおとなしいから...」といって放すと、じゃれて人に飛びついて怪我をさせたり、恐怖を与えたり、物を壊したりする危険があります。飼主は絶対に放し飼いをしないでください。

問い合わせ 環境衛生係

指名手配被疑者検挙にご協力を!

指名手配被疑者を検挙するためには、皆様のご協力が是非とも必要です。どんなささいなことでも結構ですので、警察に通報していただくようお願いいたします。

問い合わせ 折尾警察署

☎93(691)0110

<http://www.police.pref.fukuoka.jp/>

おんが人権まつり

とき 12月4日(土) 午前10時~午後4時
ところ 遠賀コミュニケーションセンター

内容

人権コンサート 健ちゃんバンド
(午後0時50分~1時50分)

人権講演 江森 陽弘さん

演題 これからは人権習慣

「人権とは他人の心を大切にすること」

(午後2時~3時20分)

法律人権相談(午前10時~午後3時)

小・中学生人権作品展示

(午前10時~午後4時)

バザー「せんざい、コーヒー」

(午前11時~午後3時)

問い合わせ 人権係



人権イメージキャラクター
「人KENまもる君」

Happy Birthday おたんじょうびおめでとう



白水
しろみず

里奈
りな
ちゃん
(芙蓉)

平成15年11月9日生

笑顔の素敵な優しい女の子
になってね♥



横道
よこみち

あこ
ちゃん
(田園北)

平成15年11月4日生

お誕生日おめでとう。
みんなに愛される、明るい
子になってね。



藤本
ふじもと

拓巳
たくみ
ちゃん
(今古賀)

平成13年11月23日生

拓君、3歳のお誕生日おめでとう。
甘えん坊だけど、我が家のヒーロー
です。これからも元気いっぱい
遊ぼうね。



遠賀町の
ホームページアドレス
<http://www.town-onga.fukuoka.jp>

12月4日~10日 人権週間

~県下一斉無料電話相談~

家庭内のもめごとや隣近所とのトラブル、いじめや差別など、悩みや困りごとに法務局職員と人権擁護委員が無料で相談に応じます。秘密は厳守しますので、お気軽にご相談ください。

とき 12月4日(土) 午前9時~午後8時

フリーダイヤル0120(9393)22

(携帯電話およびPHSからは通話できません)