



2004.9.25

No.827

お知らせ版

9月15日の第25回芦屋町・水巻町・岡垣町・遠賀町合併協議会において、岡垣町が住民投票での反対多数の結果を受けて合併協議会からの離脱を表明しました。これにより合併協議会は解散、遠賀郡4町合併は白紙に戻りました。

芦屋町・水巻町・岡垣町・遠賀町

# 合併協議会解散へ

## 予定していた「住民説明会」、「住民意向調査」は中止します

岡垣町の合併協議会離脱により、遠賀郡4町での合併はなくなりました。そのため「広報おんが9月10日号」でお知らせした、「住民説明会」および「住民意向調査」は中止させていただきます。

後日、これまでの経過や将来の見通しなどを皆さんに報告する場を改めて設けさせていただきます。日程が決定しましたら、広報等でお知らせしますので、その際は皆さんの多数のご参加をお待ちしています。

問い合わせ 企画調整係

# 遠賀町で行なっている下水道事業についてお知らせします

遠賀町では、現在3つの事業で水洗化を行なっています。

左図は事業ごとの整備状況です。遠賀町ではこうした下水道整備をすすめ、自然を守り、快適性をもたらす生活環境を実現していきます。



## 公共下水道事業

特徴

### ①対象区域

主として市街地を対象区域として整備を行ないます。家庭排水、工場排水など区域内の汚水全てを対象としています。現在団地浄化槽の地区も、

順次公共下水道に切り替えを行ないます。

### ②整備方法

遠賀町を含む中間市、水巻町、鞍手町の1市3町の排水を1箇所の浄化センターで処理する遠賀川下流域下水道事業により整備を行なっています。流域下水道事業では、浄化センターと下水道管の幹の部分については県が整備を行ないます。流域浄化センターは、中間市（浮州池横）に建設されています。

### ③事業認可区域

公共下水道の整備は長期間となるため、おおむね5年～7年先までに整備する区域として事業認可区域を定めています。

整備の状況

浄化センターのある、町の南側から整備を行なっています。

平成15年度までに、虫生津、浅木、木守、上別府地区で整備を行ない、J R南側の事業認可区域については約8割の整備が終わっています。

浄化センターは平成15年7月から運転を開始しており、現在740戸で下水道が使用されています。

今後の整備予定  
引き続き、J R南側事業認可区域の未整備部分について、優先して整備を行ないます。同時に、J R北側の事業認可区域についても整備を開始します。今年度から、今古賀地区の整備にとりかかり、順次整備を進めていきます。

### 受益者負担金

公共下水道事業認可区域内の土地で接続可能なすべての土地には1㎡当り5000円の受益者負担金が賦課されます。受益者負担金は減免および猶予の適用を受けられる場合があります。

## 農業集落排水事業

特徴

主として農業集落を対象として整備を行ないます。し尿と生活雑排水のみを対象とし、有害物質を含む工場排水などは対象としません。

整備の状況  
老良地区、尾倉・若葉台地区で整備が終わり使用が始まっています。

平成12年度からは、若松、鬼津、尾崎の3地区を遠賀北部地区として整備を行なっており、平成17年度整備完了の予定です。浄化センターは若松地区に建設中で、本年度完成します。本年度中に下水道管の整備が終わった所については、平成17年夏に使用開始を予定しています。

### 分担金および加入金

農業集落排水事業では、下水道への接続の際に分担金が必要になります。  
加入金は、整備が終わり使用開始された後に加入する場  
合に必要なとなります。

## 合併浄化槽設置補助事業

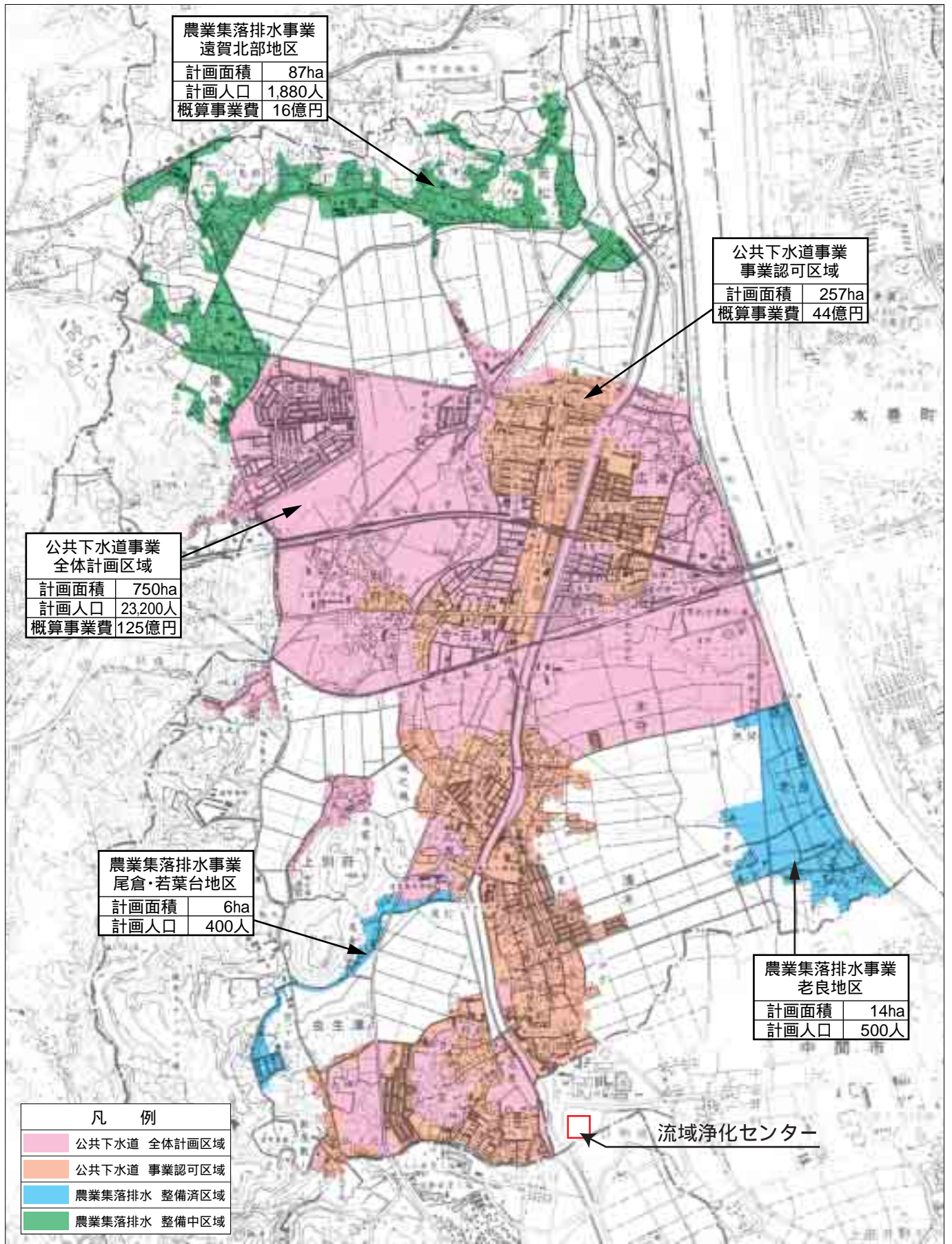
特徴

下水道の計画区域は、効率的に汚水処理整備ができる範囲に設定されているため、下水道整備から外れる地域ができません。下水道区域以外については、合併浄化槽での水洗化を推進します。

1戸から数10戸単位のし尿と生活雑排水を処理する装置が合併浄化槽です。設置、維持管理は個人で行ないます。

そのうち、設置費用の一部について補助金を交付する事業です。5人槽の浄化槽の場合、平均的な設置費は80万円から90万円かかりますが、40万9千円の補助金が交付されます。（平成16年度現在）  
補助金の対象範囲  
公共下水道事業認可区域外、農業集落排水事業対象外および団地浄化槽の地区外の住宅を対象として交付されます。詳しくは下水道課まで問い合わせください。

# 遠賀町の下水道事業



自主取組

10月1日から

# バイクのリサイクルがスタート

バイクの国内メーカー4社と輸入業者（インポーター）11社が、家電リサイクルのシステムを活用した自主的なリサイクルシステムを始めます。

10月1日以降販売されるバイクにはリサイクルマークが貼付されます。このマークのついたバイクは、廃棄するときにリサイクル費用がかかります。10月1日以前に販売されたバイクは各メーカー、インポーターが定めたりリサイクル費用がかかります。このシステム稼働後7年経過した2011年10月1日以降は無料となります。ただし、このシステムに参加していない輸入業者が販売したバイクについては費用がかかる可能性があります。

廃棄バイク引取店から指定引取窓口までの収集・運搬は別途費用がかかります。



## リサイクルシステム実施事業者

本田技研工業(株)、ヤマハ発動機(株)、スズキ(株)、川崎重工工業(株)、  
(株)成川商会、(株)カジバ・ジャパン、(有)アブリリアジャパン、  
福田モーター商会、(株)キムコ・ジャパン、(株)プレストコーポ  
レーション、(有)ブライト、ドゥカティジャパン(株)、ビー・エム・  
ダブリュー(株)、トライアンフジャパン(株)、(株)エムズ商会

問い合わせ

「廃棄二輪車取扱店」ステッカーが店頭に掲示している販売店

または二輪車リサイクルコールセンター

☎ 03(3598)8075



とびうめ国文祭で使います！

## はらん(葉蘭)を分けてください

とびうめ国文祭では、【遠賀人の足跡 ~ 悠久の時空をこえて】と題し、島津丸山歴史自然公園で古代食体験を行います。

そこで食材を包むのにたくさんの(はらん)が必要です。ご自宅の庭の一隅にある(はらん)を分けていただける人は、お知らせください。

使用する日 10月9日(土)・30日(土)

問い合わせ 社会教育係



## 再生家具などの展示販売

ごみとして出された家具類などを再生し、展示販売します。

とき 10月12日(火)~10月17日(日)  
午前9時~午後4時30分

10月17日(日)は午前9時~11時30分

ところ 中間・遠賀リサイクルプラザ  
(中間市大字垣生)

品目 タンス・食器棚・テーブルほか約160点

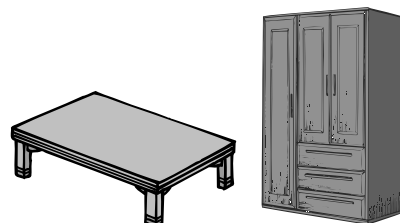
対象 中間市および遠賀郡内に住んでいる人

申し込み リサイクルプラザに置いてある申込用紙に記入してください。(申し込み多数の場合は10月17日(日)午前11時30分から抽選)

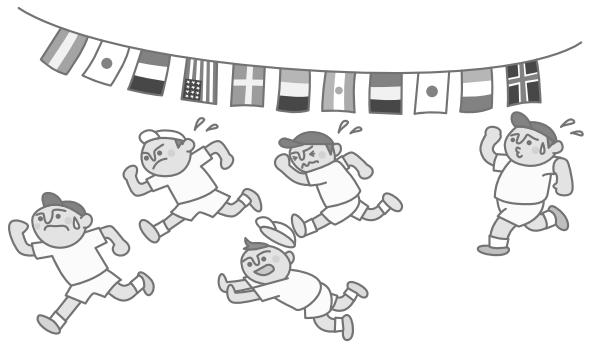
搬出期間 抽選終了後~10月23日(土)

購入品の配達はありません。

問い合わせ 中間・遠賀リサイクルプラザ



# ENJOY スポーツ



## 硬式テニス大会出場者募集

と き 10月17日(日)[開会式]午前8時50分～  
予備日10月24日(日)  
ところ 遠賀総合運動公園テニス場  
種 目 男子ダブルス  
女子ダブルス  
男子シングルス  
混合ダブルス  
締め切り 10月9日(土)  
申し込み 遠賀町体育協会(遠賀体育センター内)  
☎(293)5434

## 遠賀町民体育祭

と き 10月10日(日)  
[開会式]午前9時～  
ところ 遠賀総合運動公園グラウンド  
問い合わせ 遠賀コミュニティセンター  
☎(293)6525  
詳しくは折込みプログラムをご覧ください。



## 走力記録会出場者募集

と き 10月24日(日)[受付]午前8時30分～  
ところ 遠賀総合運動公園グラウンド  
種目・対象 50m走 幼児(5歳以上)  
80m走 小学生(1年生～3年生)  
100m走 小学生(4年生以上)  
400mリレー小学生(4年生～6年生)  
走幅跳 小学生(1年生～6年生)  
締め切り 10月14日(木)  
申し込み 遠賀町体育協会(遠賀体育センター内)  
☎(293)5434

## 少年相撲大会 出場者募集



と き 10月17日(日)  
[開会式]午前8時45分～  
ところ 遠賀総合運動公園相撲場  
チーム編成 監督 1人  
選手 小学1年から6年生までの男子  
各学年1人の計6人  
幼年者の出場は認めない  
必ず相撲用まわしを着用すること  
(各チームで準備)  
競技方法 団体戦  
個人戦(学年別に行なう)  
締め切り 10月2日(土)  
その他 10月2日(土)午後7時30分から遠賀コミュニティセンターで行なわれる監督会議に参加してください  
申し込み 遠賀町体育協会(遠賀体育センター内)  
☎(293)5434

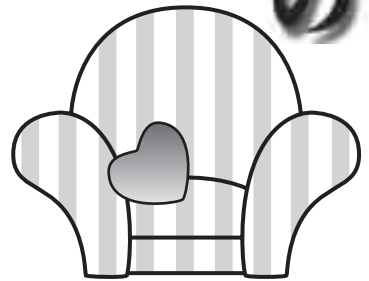


小学生ビーチバレー大会(ペンギンカップ)が8月21日、22日に福岡市早良区のシーサイドももち海浜公園で行なわれました。大会には県内各地から24チーム、250人が参加し、島門ジュニアが見事優勝を飾りました。

小学生ペンギンカップ  
島門ジュニアが優勝

Sports  
の結果  
(敬称略)  
みんな輝いていました

# くらしの Living Information 情報報



役場 ☎293-1234

## 復旧支援にご協力を

「愛媛県台風15号と前線に伴う大雨による被災者義援金」を募集しています。

募集締切 10月29日(金)

義援金受入れ先

郵便局

口座番号 01650-9-1968

口座名義 社会福祉法人

愛媛県共同募金会

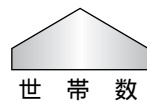
振り込み手数料が無料となりますので、郵便局の窓口でお尋ねください。

問い合わせ

遠賀町社会福祉協議会

☎293)0430

## ひとのうごき



世帯数

6,862 (+12)

男.....9,393

転入..... 83

出生..... 14



19,759 (+5)

女... 10,366

転出..... 75

死亡..... 17

平成16年8月末現在( )は前月比



### わんぱく教室

テーマミニミニ運動会

とき

10月5日(火)

午前10時～11時30分

「受付」

午前9時30分～10時

対象 町内に住んでいる生後4

### 子育て応援します わらびい相談

か月から就学前までの乳幼児と保護者  
 遠賀コミュニティセンター  
 ミニミニ運動会  
 力を合わせて1・2・3  
 持つてくるもの  
 おしぼり、水筒  
 費用 無料  
 問い合わせ 民生児童係

子育て相談室「わらびい」では、毎月1回、保健師による健康・育児相談、身体計測を行なっています。気軽に来てください。

とき

10月6日(水)

午前9時30分～午前11時

ところ

遠賀町中央公民館和室

### 4か月児健康診査

内容  
 保健師による相談、身体測定  
 持つてくるもの  
 母子健康手帳、バスタオル  
 問い合わせ 民生児童係

とき

10月14日(木)

「受付」

前半 午後1時～1時10分

後半 午後1時30分～1時40分

対象

平成16年5月1日から6月30日までに生まれた乳児

対象者には通知します

ところ

遠賀町中央公民館

内容 医師による診察、身体測定、保健師・栄養士による健康相談、離乳食集団指導

持つてくるもの



### すくすくひろば

すくすくピククス

赤ちゃん・お子さんと一緒にエアピククス。ママもリフレッシュしましょう！

とき

10月15日(金)

「受付」

午前9時30分～10時

ところ

遠賀町コミュニティセンター

対象

生後2か月から就学前までの乳

幼児と保護者

内容

エアロピククス、保健師による健康相談など

持つてくるもの

室内用運動靴、タオル、お茶、

床に敷く大きめのバスタオル、

必要な人は着替え

費用 無料

問い合わせ

民生児童係



## 行政相談会

10月18日から24日までは行政相談週間です。皆さんの行政への苦情や意見、要望などを行政相談員が中立の立場で聞いて、行政の改善に反映させていただきます。

とき 10月18日(月)

午後1時～4時

ところ

ふれあいの里センター

費用 無料

相談員 木村 榮さん

内容

行政相談全般(秘密厳守)

## 陶芸室を開放します

この機会に、陶芸体験してみませんか。  
陶芸グループの人がボランティアで実技指導します。

とき 10月3日(日)～12月26日(日)  
午前9時30分～午後4時(毎週日曜日)

ところ ふれあいの里センター陶芸室

対象 町内に住んでいる陶芸作品を作りたい人

申し込み 毎回、午前9時30分から10時30分の間に  
直接会場に来てください

定員 各10人(先着順) 見学は自由です

費用 材料費負担(粘土・釉薬1,000円程度)

その他 作品によっては作業日数が必要です。(指導者と打合わせ)

問い合わせ ふれあいの里センター

☎293)2030



## 「法の日」 週間法律人権相談所

問い合わせ 庶務係

色んな法律問題について、弁護士、人権擁護委員が相談に応じます。(秘密厳守)

とき

10月6日(水)

午前10時～午後3時

ところ

小倉南生涯学習センター(小倉南区役所横)

費用 無料

問い合わせ

福岡法務局北九州支局

☎093(561)3542

## 無料調停相談会

とき

10月15日(金)

午前10時～午後3時

ところ

八幡西生涯学習センター折尾分館(八幡西区北鷹見町)

相談内容

土地、建物、金銭、交通事故、その他民事一般に関する問題(秘密厳守)

相談員 民事調停委員

費用 無料

問い合わせ

折尾簡易裁判所

☎093(691)0229

## 危険物取扱者試験

とき 11月28日(日)午前10時～

ところ 九州共立大学(八幡西区)

試験種類 甲種・乙種(全類)・丙種

締め切り 10月1日(金)(消印有効)

申し込み 下記まで願書を郵送してください

〒812-0034

福岡市博多区下呉服町1-15

消防試験研究センター福岡県支部

その他 願書は遠賀郡消防本部にあります

準備講習会

とき 11月7日(日)午前8時30分～午後5時

ところ 遠賀郡消防本部

内容 乙種4類、丙種

費用 2,000円(会員、学生1,500円)

受付期間 10月7日(水)～11月6日(土)

申し込み 中間市消防本部または遠賀郡消防本部

問い合わせ 遠賀郡消防本部予防課

☎293)8125

## 新入学児童健康診断

とき 10月21日(木)午後1時～

[受付]午後0時30分～1時

ところ 遠賀コミュニティセンター

対象 平成10年4月2日から平成11年4月1日までに生まれた児童

持ってくるもの 新入学児童健康診断の案内ハガキ

その他 8月30日現在の住民票で通知しています。来春入学予定で、まだ通知が来ていない人は、教育委員会学校教育課まで連絡してください。

就学の教育相談もあります。(希望者)

問い合わせ 学校教育係



### 芸能訪問

とき 10月20日(水) 午前11時~11時50分

出演 西川流昌舞会

関心流遠賀詩吟同好会

### 音楽訪問

とき 10月27日(水) 午前11時~11時50分

出演 こもればいコーラス

参加や観覧は無料ですが、入館料が必要です。

### 今月の休館日

聖人式開催のため休館します。

とき 10月17日(日)

問い合わせ ふれあいの里センター

☎(293)2030

## 図書館の本は みんなの財産です!



いつも図書館を利用いただきありがとうございます。6月の特別整理期間中に7万4千点あまりの資料の総点検を行ないました。点検の結果、305冊の所在が不明です。これらは受付で手続きをされず、勝手に持ち出されたものです。

図書館の本は、皆さんの大切な財産です。貸し出しの手続きを忘れた本などがあれば、図書館へお知らせください。正しい利用に、ご理解とご協力をお願いします。

問い合わせ 遠賀町立図書館

☎(293)9090

だれかのためにわたしができる贈り物  
~10月は臓器移植普及推進月間です~

### 臓器提供意思表示 カードを持ちましょう

大切な家族とよく話し合って自分の意思をきちんと表示しておきましょう

問い合わせ

(財)福岡県メディカルセンター

☎92(432)5577



## ポリオ予防接種



とき 10月13日(水)

[受付] 午後1時10分~1時30分

ところ 遠賀町中央公民館

対象 生後3か月~90か月未満の乳幼児

服用方法 6週間以上の間隔をあけて2回服用

持ってくるもの

母子健康手帳・予防接種予診票(会場にも用意しています)

<次のような人は受けられません>

熱がある(37.5度以上ある場合)

重い重症疾患にかかっている(急性の病気で服薬中の人)  
ウイルス性疾患(麻疹・風疹・水ぼうそうなど)にかかったか、家族・友達でかかった人と接触して4週間たっていない

生ワクチン(BCG・ポリオ・麻疹・風疹)の予防接種から4週間たっていない

三種混合・日本脳炎などの予防接種から1週間たっていない

下痢をしている

問い合わせ 民生児童係



遠賀町の  
ホームページアドレス  
<http://www.town.onga.fukuoka.jp>

### 住民健診日程変更のお知らせ

台風18号のため、下記のとおり住民健診の日程を変更します。ご迷惑をおかけしますが、よろしくお祈りします。  
変更前 9月7日(火) 木守公民館  
変更後 9月30日(木) 木守公民館

問い合わせ 健康対策係

## Happy Birthday おたんじょうびおめでとう

### Happy Birthday 募集

このコーナーでは、誕生日を迎える3歳までのお子さんを募集しています。掲載を希望する広報発行日の25日前までに企画課企画調整係に連絡してください。

平成13年9月9日生



高柳 たかやなぎ

彩音 あやね (虫生津ちゃん)

我が家の元気の素!!  
3歳の誕生日おめでとう♥  
バンザイ!!