



2004.7.25

No.823

お知らせ版

ともに楽しく、幸せに暮らすため。。。。

マナーを守り、フン害をなくしましょう

町内の公園や河川、道路などで、飼主が飼犬の散歩中にフンを持ち帰っていないという苦情が多数寄せられています。散歩中にフンをさせる場合、自宅へ持ち帰ることが飼主の当然の義務です。この最低限のマナーを守れないのであれば、散歩中の排せつはやめさせましょう。犬は飼主がきちんとしつけをすることで、フンしてもよい場所とそうでない場所とを覚えることができます。飼主が社会のルールを守って初めて、犬のよきリーダーになれるのです。

犬のしつけ方教室

6月1日から4回にわたり、ふれあいの里で行なわれた犬のしつけ方教室。最終日の6月29日、39人の愛犬家たちが愛犬と一緒に参加しました。

犬の理解力は人間でいえば2、3歳の幼児程度。飼主のしつけ方次第で犬の態度も変わるそうです。指導者は、「犬をしつけるときはオスワリやフセなどを教えるだけでなく、人間社会で快適に暮らしていけるように、飼主がしっかりとリーダーシップをとって、家庭や社会のルールを教えることが大切です」と語っていました。次回は10月に開催を予定しています。

悠！・遊！・湯！

ふれあいの里で湯〜〜〜ったり、の〜〜〜んびり！

平成17年3月まで、お風呂・休憩室・トレーニングルームの利用時間を午後8時まで延長しています。

知ってる人はもちろん、知らなかった人も、友人や家族と一緒にふれあいの里で、湯〜〜〜ったり、の〜〜〜んびり過ごしてみませんか。

利用時間

午前9時30分～午後8時

お風呂

大浴場 大きなお風呂とサウナ室

小浴場 桧のお風呂とタイル風呂、サウナ室

大・小浴場は2日ごとに男性と女性を入れ替えます。



休憩室

湯上りに冷たいお茶を一杯！
ゆったりとくつろげます。



トレーニングルーム

ランニングマシン・エアウォーカーや
エアロバイクで本格的な体力アップを！



その他の施設の利用時間

娯楽室	囲碁や将棋で頭の体操
カラオケルーム	新譜は毎月500曲！ 午前9時30分～午後6時
生涯学習室	午前9時～午後9時
屋内運動場	午前9時～午後9時
食堂	午後4時50分オーダーストップ 午後5時20分閉店 自動販売機は午後8時まで 利用できます。
研修センター	午前9時～午後9時 (宿泊：午後5時～翌朝9時)
ふれあい館	午前9時～午後5時
民俗資料館	午前9時～午後5時

ふれあいの里料金表

(単位：円)

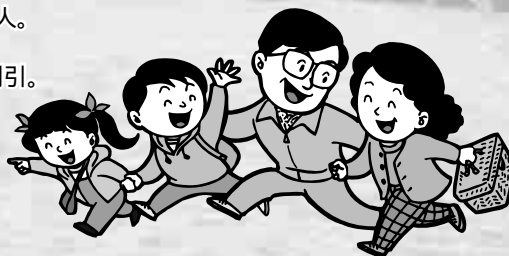
区分		入館料	お風呂	トレーニング ルーム	娯楽室	カラオケ ルーム
町内者	小・中学生	200	無料(入館料に含まれます)			1曲50円 (室料は無料)
	15歳～59歳	300				
	60歳以上	200				
町外者	小・中学生	300				
	15歳以上	500				
回数券	12枚つづり(入館料10回分の料金で販売) 家族で使用できます					

町内者とは、遠賀町に住んでいて、住民票を有している人。
障害者手帳などを持っている人は、半額。
団体(20人以上)利用での入館料は、1人につき20円割引。

問い合わせ ふれあいの里センター

☎(293)2030

休館日 月曜日、年末年始



8月は

「児童扶養手当現況届」

「特別児童扶養手当所得状況届」の提出月です

現在、児童扶養手当・特別児童扶養手当を受給している人は、8月1日現在の状況を届け出る必要があります。届出の提出をしないと、8月以降の手当の支給を受けることができませんので、必ず提出してください。（前年の所得が一定額以上の場合には支給されません）

	児童扶養手当現況届	特別児童扶養手当所得現況届
とき	8月2日(月)～8月31日(火)	8月11日(水)～9月10日(金)
持ってくるもの	<p>世帯全員の住民票（または外国人登録済証明書）</p> <p>民生児童係窓口備え付けの様式をご利用ください</p> <p>受給者本人であることを証明するもの（届出は本人が行ってください）</p> <p>1月2日以降に転入した人は前住所地の平成16年度の所得証明書</p> <p>受給者が児童と別居している場合は児童（別居先）の世帯全員の住民票、別居監護申立書（児童の居住地の民生委員の証明必要）、学校の入寮証明書など</p> <p>受給者が養育者である場合は養育監護申立書（民生委員の証明必要）</p> <p>父が1年以上遺棄している場合は遺棄申立書（福祉事務所長の証明必要）</p> <p>父が政令に定める程度の障害にある場合は年金証書、また内部障害・精神障害の場合は就労申立書</p>	<p>世帯全員の住民票（または外国人登録済証明書）</p> <p>民生児童係窓口備え付けの様式をご利用ください</p> <p>1月2日以降に転入した人は前住所地の平成16年度の所得証明書</p> <p>受給者が児童と別居している場合は児童（別居先）の世帯全員の住民票、別居監護申立書（児童の居住地の民生委員の証明必要）、学校の入寮証明書等</p> <p>受給者が養育者である場合は養育監護申立書（民生委員の証明必要）</p> <p>療育手帳、身体障害者手帳の写し</p>



問い合わせ 民生児童係

水道局職員を装った訪問販売にご注意

水道局の職員を装い、水質検査を行なって高額な浄水器の購入を勧めたり、宅内配管の清掃・修理を行なって料金を請求したりする訪問販売が、全国的に増えています。

【例えば・・・】

「水質検査をさせてください」と水に薬品を入れると変色したため、「こんなに汚れています」と浄水器を勧められた。

業者が水道水に入れた薬品は、多くが塩素と反応して「黄色」に変色するものです。

水道水には、殺菌用に塩素が含まれていますが、国の定めに沿ったもので、安全性に問題ありません。

要請のない検査や調査で料金請求は行ないません

不審に思ったときは職員証の提示を求めましょう

給水装置は私有財産であるため、水道局から出向いて修理などは行ないません

また最近、中間市水道局のアンケート調査と偽り、電話で氏名、生年月日などを尋ねるケースがあります。現在水道局では、アンケート調査は実施していませんので充分ご注意ください。

問い合わせ 中間市水道局

☎ 93(246)6264



美しいまちを表彰します

福岡県では、美しいまちづくり賞の表彰の対象となる建築物・まちなみ・まちづくり活動を募集しています。

応募部門

住宅の部 戸建住宅や集合住宅を対象

まちなみ景観の部 建築物や公共施設と周辺環境により形成されるまちなみを対象

一般建築の部 それ以外の建築物を対象

応募方法 応募用紙による自薦、またはハガキによる他薦

受付期間 8月2日(月)～8月31日(火)

申し込み・問い合わせ

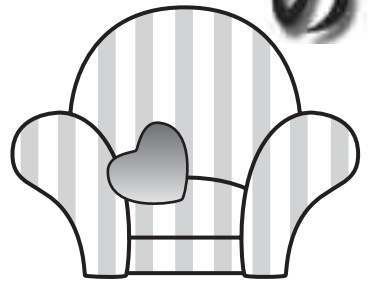
福岡県建築都市部住宅課内

「福岡県美しいまちづくり賞事務局」

☎ 092(643)3733



くらしの Living Information 情報報




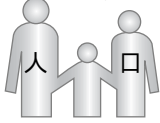
役場 ☎293-1234

夏休み ちびっ子カーニバル

とき 8月1日(日)
午前9時～午後2時
ところ 芦屋競艇場
内容 ゴムモーターボート試乗会、「特捜戦隊デカレンジャー」・「ウルトラマン」ショー、ミニSL、縁日コーナー、お楽しみ抽選会
子どもたちにお楽しみ抽選券付き縁日プレイ券を配付します(先着2,000人)
入場料 無料
問い合わせ 芦屋競艇 宣伝係
☎93(223)0581



ひとのうごき

	
世帯数	人口
6,846 (-1)	19,758 (+9)
男.....9,397	女... 10,361
転入..... 55	転出..... 48
出生..... 10	死亡..... 7
平成16年6月末現在()は前月比	



わんぱく教室

テーマ 外で水遊び
とき 8月3日(火)
午前10時～11時30分
〔受付〕午前9時30分～10時
ところ

遠賀コミュニティセンター
対象 町内に住んでいる生後4か月から就学前までの乳幼児と保護者
内容 外で水遊び!(プールで遊ぼつ)、熊丸先生のミニミニコンサート

子育て応援します! わらびい相談

とき 8月4日(水)
午前9時30分～11時
ところ 子育て相談室わらびい(遠賀町中央公民館横)
内容 保健師による相談、身体測定
持つてくるもの 母子健康手帳、バスタオル
問い合わせ 民生児童係



プレママ(妊婦)教室

ママ同士お友達になりましょう!
とき 8月6日(金)
午後1時30分～3時30分
〔受付〕午後1時20分～1時30分
ところ

遠賀町中央公民館
内容 母子健康手帳の交付、楽しく出産を迎えるための生活、ストレッチ、お産のイメージエリ、アロマテラピーでリラック、助産師・保健師による相談
持つてくるもの 印鑑(当日母子健康手帳を受け取る人)、母子保健テキスト(母子健康手帳交付時に配布しています)
母子健康手帳は随時、窓口で交付しています
費用 無料
問い合わせ 民生児童係

4か月児健康診査

とき 8月12日(木)
〔受付〕
前半 午後1時～1時10分
後半 午後1時40分～1時50分
ところ 遠賀町中央公民館
対象 平成16年3月1日から4月30日までに生まれた乳児
対象者に通知します
内容 医師による診察、身体測定、保健師・栄養士による健康相談、離乳食集団指導
持つてくるもの 母子健康手帳、健康診査票、アンケート、バスタオル
費用 無料
問い合わせ 民生児童係

四方の里の夏祭り



とき 8月7日(土)
午後5時30分～8時10分
ところ 四方の里(遠賀町浅木)
内容 琉球国祭太鼓、花火、盆踊りなど
費用 無料
問い合わせ 四方の里
☎(293)8000

教育相談

子どもの言語面や行動面などに悩みを持つ保護者および関係機関の職員を対象に教育相談を行っています。

とき

毎週水・木曜日

午後1時30分～2時30分

ところ 福岡県立北筑前養護学校(古賀市千鳥)

対象 乳幼児および児童生徒と保護者、保育園・学校など関係機関の職員

申し込み

電話で予約してください



お盆休み期間中 病気になったら...

お盆休みに病気になったら、下記の医療機関が開設されています。

内科・小児科

診療時間 午前9時～午後5時

とき 8月14日(土)・15日(日)

ところ 休日急病センター(水巻町下二西)

☎093(201)9999

歯科

診療時間 午前10時～午後5時

8月13日(金) 藤江歯科医院(遠賀町)

☎(293)1341

8月14日(土) 守田歯科医院(岡垣町)

☎093(282)3628

8月15日(日) 森山歯科医院(岡垣町)

☎093(282)0166

受診する場合は、事前に電話で問い合わせてください。



問い合わせ

福岡県立北筑養護学校

☎092(943)8674

福岡県介護支援専門員 実務研修受講試験

とき 10月24日(日)

ところ

北九州市立大学(小倉南区北方)

第一経済大学(太宰府市五条)

申し込み期間

8月2日(月)～8月31日(火)

申込書の配布場所

遠賀保健福祉環境事務所

☎093(201)4162

問い合わせ

福岡県保健福祉部介護保険課

☎092(643)3322



看護職員再就業移動相談

求人求職情報や最新の医療・看護情報の提供などを行なう移動相談があります。

とき 8月11日(水)

午前10時～午後4時

ところ 福岡県宗像保健福祉環境事務所(宗像市東郷)

お盆はお休みします

し尿収集のお盆休み

とき 8月14日(土)

お盆の臨時収集申し込みは8月5日(木)までに環境衛生係に申し込んでください。

ゴミ収集のお盆休み

とき 8月14日(土)

この日は岡垣清掃センターは休みです。ゴミ・犬猫死体の自己搬入はできません。

遠賀保健福祉環境事務所のお盆休み

犬・猫の引取り休止 8月10日(火)～15日(日)

お休み後の犬猫の持ち込みは、印鑑を持参して直接遠賀保健福祉環境事務所へ

☎93(201)4161



夏休み河口堰体験学習会

お問い合わせ 福岡県看護協会
福岡県ナースセンター
☎092(714)5203

対象 保健師、助産師、看護師
准看護師のいずれかの資格を持つていて、現在、看護の現場を離れている人
その他
ナースバンクに登録することができません。(新規登録の人は、受付を午後3時までにお願います。登録時には、免許番号・取得年月日・履歴などの記入が必要です)

夏休みの子どもたちが、楽しみながら遠賀川の大切さを実感し、また河口堰の仕組みや役割を知ってもらおう体験学習会です。ご家族で参加してみませんか。

とき

8月5日(木)

午前10時～午後4時

ところ

遠賀川河口堰管理支所(水巻町)

内容

投網体験、きき水体験、水質検査、模型展示など

費用 無料

対象 どなたでも可

問い合わせ

国土交通省 遠賀川河川事務所
093(201)1675

ふれあいの里

8月の
催し物

音楽訪問

と き 8月25日(水)

午前11時～11時50分

出 演 ふれあいカラオケ教室

参加や観覧は無料ですが、入館料が必要です。
お盆も休まず営業します。

● 問い合わせ ふれあいの里センター
☎ (293) 2030

地区公民館対抗
グラウンドゴルフ大会
6月6日、遠賀総合運動公園グ
ラウンドで地区公民館対抗グラ
ンドゴルフ大会が行なわれました。
結果は次のとおりです。
優勝 緑光苑
準優勝 東和苑
3位 老良

Sports の 結果

(敬称略)

みんな輝いていました

募集 このコーナーでは、県
大会以上の輝かしいスポーツの
結果を募集しています。企画調
整係に連絡してください。



アンビシャス広場が開設!

アンビシャス広場は地域のボランティアの人たちで運営される広場で、子どもたちが放課後や休日に気軽に立ち寄り、友だちと遊んだり、本を読んだり、話をしたり、ものを作ったり、自由な発想で思い思いの活動を行なうコミュニケーションの場です。開設地区に住んでいなくても、最寄りのアンビシャス広場に気軽に立ち寄ってください。

詳しくは各アンビシャス広場まで問い合わせください。

田園アンビシャス広場 ☎(293)2004

と き 水曜日 午後3時30分～6時

土曜日 午後1時～5時

ところ 田園南北区公民館

木守アンビシャス広場 ☎(293)4835

と き 水曜日 午後3時～6時

土曜日 午後1時～4時

ところ 木守公民館

芙蓉アンビシャス広場 ☎(293)0907

と き 月曜日 午後7時～9時

(月曜日は、中学生対象の学習室になります)

火曜日 午後4時～6時

土曜日 午前10時～正午

ところ 芙蓉公民館

松の本アンビシャス広場 ☎(293)4880

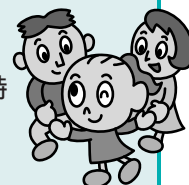
と き 水曜日 午後4時～6時

金曜日 午後4時～6時

土曜日 午前10時～午後4時

日曜日 午前10時～正午

ところ 松の本公民館



町制40周年

遠賀町夏まつり盆踊り大会

大迫力の総踊り、3,600発の花火やレーザー光線、多数の露店など楽しさ満載の夏まつりです。

と き 8月21日(土)午後6時30分～

ところ 遠賀総合運動公園グラウンド

問い合わせ 農政商工係



遠賀町の
ホームページアドレス
<http://www.town.onga.fukuoka.jp>

Happy Birthday おたんじょうびおめでとう

平成14年7月17日生



藤嶋
ふじしま

ひな
ちゃん
(広渡)

これからもモリモリたくさん食べてやんちゃんお姫様でいて下さい

お詫び

広報おんがが7月10日号で、一部の地域において落丁本が発生し、大変ご迷惑をおかけしたことを深くお詫び申し上げます。

平成14年7月18日生



柴田
しばた

智也
ちゃん
(今古賀)

智くん2歳のお誕生日おめでとう! 優しく強い子に育ててね。