



## ふるさとの川でおもいきり遊ぼう 第9回おんがふれあい釣り大会

- とき 11月3日(月)文化の日  
受付=午前7時~9時  
検量=午後1時~2時



- ところ 西川(第二道管橋から花園橋の間)  
受付・検量は、役場大会本部で行います。  
「行きは、釣り竿一本。帰りは、おみやげどっさり」  
先着1,500人に参加賞、釣り場のゴミを回収して下さった方には、粗品を差し上げます。また、豪華商品が当たるラッキー抽選会もあります。  
お昼には、だんご汁とおいしい遠賀米の試食会(1,000食分)を行います。



## 21世紀を拓く文化をめざして! ふれあい、交流し合い、 みんなで咲かそう文化の華 第22回 遠賀町文化祭

- とき 11月7日(金)・8日(土)・9日(日)(3日間)
- ところ 遠賀コミュニティーセンター・

遠賀勤労者体育センター  
作品展示会 午前9時から午後5時まで  
(9日は、午後4時まで)

町民のみなさんが、生涯学習・生きがいづくりに、1年間励んだ制作作品や芸能を発表します。  
おとなが、みんなで考える子どものこと=青少年問題講演会(7日)  
お子さんとお母さん、お父さんのふれあい=こどものつどい(8日)  
いろいろな楽しさを味わおう=芸能まつり・おとなのつどい(9日)

身近な文化活動にふれてください。

## 菊! 菊! 秋の花 『菊花展示会』をふれあいの里 センター玄関前にて行います



花と共に生き、花を愛する「遠賀町菊友会」の皆さんが、町内に菊の栽培を広げるとともに、その技術を高めようと1年間育てて咲かせた菊花の展示会を、昨年に引き続き10月26日(日)から11月8日(土)までの14日間行います。  
丹精込めて作られた、大輪・ダルマ作り・福助作り・丸作りなどの菊の美しさと香りをお楽しみください。  
菊花展示会についてのお問い合わせは、菊友会の門司明德さん ☎(293)1856へどうぞ

## 平成10年度 准看護婦学生を募集します

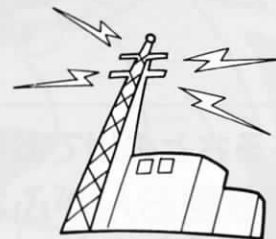
- 募集人員 45人
- 就業年限 2か年
- 入学資格 中卒以上で心身共に健康である人

試験区分	出願期間	試験日	合格発表
一次募集	平成10年1月6日 ~2月3日	2月5日(木) 午前9時~	2月12日(木) 午前10時
二次募集	平成10年2月16日 ~2月25日	2月26日(木) 午前9時~	3月4日(木) 午前10時

- 試験科目 午前9時から 国語・数学・作文  
午後1時から 面接・健康診断
- 問い合わせ 遠賀中間医師会 ☎(201)3463
- その他 合格者は原則として医療機関に就職し、看護助手として働きながら通学します。(状況により通学も認めます)奨学金制度もあります。



情報



納税

町県民税(3期)

10月31日まで

役場 293-1234

妊婦相談が

あります

●とき 11月4日(火)午後1時30分~3時30分(受付11時~午後1時20分~1時30分)

●ところ 遠賀町役場  
●内容 母子健康手帳の交付、新生児の扱い方、もく浴指導、母乳について

●持ってくるもの 印鑑(当日母子健康手帳を受け取る人)

●料金 無料  
●問い合わせ 福祉課保健衛生係

わんぱく教室が  
あります  
(テーマ=木の実や草花で遊ぼう!)

●とき 11月11日(火)午前10時~11時30分(受付11時前9時30分~10時)

●対象 生後4か月児~就学前の乳幼児

●ところ 遠賀コミュニティセンター

●内容 保母さんのお遊び、育児交流、予約制での言語訓練士による言葉の相談

●持ってくるもの 水筒、おしほり、牛乳パック、ホッチキス、ハサミ、クレヨン

●料金 無料  
●その他 動きやすい服装で参加してください

●問い合わせ 福祉課保健衛生係

9か月児健康診査があります

●とき 11月13日(木)(受付11時~午後1時10分~1時40分)

●ところ 遠賀町中央公民館  
●対象 生後9か月~10か月児(平成9年1月1日から2月28日まで)に生まれた乳児

●内容 医師による診察、身体測定、保健婦・栄養士による保健指導

遠中の未来にご声援を  
遠賀中学校50周年  
記念文化祭があります

●とき 10月31日(金)午後0時30分~4時

●ところ 宗像ユリックス イベントホール

●内容 お祝いのことば、音楽部演奏、選択音楽合唱、各学年の発表、学校長お礼のことば、閉会行事

※会場は宗像ユリックスですので、たくさんの皆さんの参加が可能です。ぜひご参加ください。

●問い合わせ 遠賀中学校  
☎(293)0043

「難病ボランティア  
ア研修会」を実施  
します

●持ってくるもの 母子健康手帳、バスタオル、健康診査票  
●料金 無料  
※その他 対象者には個人通知します

●問い合わせ 福祉課保健衛生係

●とき・演題・講師

◇11月12日(水)「神経難病についての基礎知識」~パーキンソン病を中心に九州大学教授 井上尚英氏

◇11月13日(木)「ボランティアの心構え」麻生医療福祉専門学校(北九州校)講師 政時義明氏

●時間 午後1時30分~4時

●ところ 福岡県吉塚合同庁舎

●料金 無料

●申込み・問い合わせ 遠賀保健所 健康増進係

☎(201)4161

赤十字救急法一  
般講習会に参加  
しませんか

思わぬ災害や事故にあった人、急病になった人にとっさの応急手当を施して、医師の手に渡すまでの救急法の知識と技術を身につけるための講習会です。

●とき 11月14日(金)から16日(日)までの3日間(午前9時~午後5時)

●ところ 日本赤十字社福岡県支部 3階会議室(福岡市南区大楠三丁目1-1)

●定員 八十人(満15歳以上の健康な人に限る)

●内容 応急手当の基本・心肺蘇生法・止血と傷の手当・骨折の処置・急病・包帯法・運搬法

●費用 二千元(教材代実費)

●申込み・問い合わせ 〒815福岡市南区大楠三丁目1-1 日本赤十字社福岡県支部 ☎092(523)1171 切手を貼つ

第13回青少年の  
主張遠賀町大会  
開催

た返信用封筒を添え、住所、氏名、生年月日、職業を明記のうえ、申し込んでください。  
(返信用封筒には住所、氏名を記入してください。)

●受付締切 11月7日(金)

小学生、中学生、高校生が熱い思いを発表します。青少年の訴えを聞いてみませんか。多数ご参加ください。皆様の応援をお待ちしています。

●とき 11月1日(土)午後2時開会

●ところ 遠賀町中央公民館大ホール

●主催 遠賀町青少年育成町民会議

●問い合わせ 町民会議事務局(教育委員会 社会教育課内)

☎(293)1234

ひとのうごき

平成9年9月末日現在( )は前月比

世帯数 6,197(+8)

人口 19,712(+3)

●男... 9,363 ●女... 10,349  
●転入... 55 ●転出... 52  
●出生... 10 ●死亡... 10

## 全国物価統計調査にご協力を！

今年11月に、「平成9年全国物価統計調査」が実施されます。この調査は、全国で約14万の小売店舗を対象として行うもので、物価に関する大規模な調査です。

### ●調査のねらい

この調査は、消費者が購入する主な商品の販売価格やサービスの料金などを調査し、それらの価格や料金を店舗の業態や立地環境別などにとらえます。その結果をもとに、商品およびサービスの価格差をさまざまな角度から分析し、小売業における価格決定要素を解明します。また、特売および曜日等による価格変化の実態を明らかにします。さらに、物価の地域間の格差も明らかにします。調査結果は、国や地方自治体が物価政策を始め各種の行政施策を立案する際の重要な資料となります。また、消費者団体、流通業界および生産者団体などでも広く利用されます。

### ●調査の方法

この調査は、11月上旬から下旬にかけて、都道府県知事に任命された調査員が店舗を訪問して調査票の配布と収集を行います。また、一部の店舗につきましては、市区町村が調査を行います。調査された事項は、統計を作るためだけに用いられ、その他の目的に使われることはありません。

お忙しいところ誠にお手数ですが、調査員が伺いましたら、ご協力くださるようお願いいたします。

●問い合わせ 産業課農政商工係 ☎(293)1234

## 老齢福祉年金証書を11月11日からお渡しします

国保年金係では、8月に皆さんから提出していただいた老齢福祉年金証書を11月11日(火)からお渡しします。11月28日(金)までに国保年金係でお受け取りください。

受け取りの際には、先にお渡しした保管証と年金証書に押印してある印鑑が必要です。12月期の支払いは、指定郵便局で行っています。

### ●ご注意ください

- ①代理人が年金証書を受け取る場合、保管証の委任状の欄に必要な事項を記入し、押印してください。
- ②保管証を紛失された人は、国保年金係まで連絡してください。  
※なお、老齢福祉年金はいわゆる国民年金や厚生年金とは異なるものです。お間違いのないようご注意ください。

●問い合わせ 住民課国保年金係

## エアフェスタ'97(芦屋基地開庁記念航空祭)があります

- とき 11月16日(日)午前8時30分～午後3時
- ところ 航空自衛隊芦屋基地
- 交通機関等 お車で来られる場合は、芦屋競艇場の大型駐車場をご利用ください。基地周辺道路の混雑緩和のため、お車での基地内入場はできません。なお、駐車場と基地間は、臨時路線バス(有料)が運行されます。
- 問い合わせ 航空自衛隊芦屋基地 基地渉外室広報班 ☎(223)0981内線254

## 福岡障害者職業能力開発校の訓練生を募集します

- 対象 義務教育終了および高卒程度の学力を有する身体障害者、義務教育修了者以上の療育手帳所持者(B)
- 募集課程
  - ◇普通課程(コンピューター製図、義肢・装具科、情報処理科、商業デザイン科、OAビジネス科、建築設計科)
  - ◇短期課程(洋裁科、製版科、総合実務科)
- 募集期間 10月1日(水)～平成10年1月30日(金)

●問い合わせ 福岡障害者職業能力

力開発校(北九州市若松区大字  
髪住一七二八一)  
☎(741)5431

戦没者等の遺族の皆様へ特別弔慰金の請求は平成10年3月31日までです

平成7年4月1日において、遺族の中に公務扶助料、遺族年金等の受給権を有する者がいない場合に、戦没者等の死亡当時に三親等内であった遺族の方に、特別弔慰金として、額面四十万円、十年償還の国債が支給されます。請求の受付は平成10年3月31日までです。

●問い合わせ 福祉課福祉係

## 平成9年度造林用苗木の申込みを行います

福岡県森林組合の苗木を斡旋します。

- 申込締切日 11月10日(月)
- 申込先 遠賀町役場産業課窓口(印鑑持参の上、お申込みください。電話での受付はいたしません。)
- ※運賃は一本当たり2.20円です。
- ※25本単位でお申込みください。(消費税別)

平成9年度 福岡県林業用苗木価格表

樹種	規格		苗木価格1本当り 販売価格 (造林者受取価格)
	苗令	号	
さしすぎ	1	2	実勢価格
みすぎ	2	1	69.60
		2	67.30
ひのき	2	1	75.40
		2	71.90
	3	—	77.70
まつ	2	2	60.30
くぬぎ	1	1	63.80
	2	1	84.70
ヤシャブシ	—	—	48.70

本格的なステージと生演奏で競う  
今年のチャンピオンカップは誰の手に!!

# '97 オンガク フェア

11/22 土

会場  
遠賀町 **中央公民館**  
〔2F・大ホール〕

■開場 PM 5:00 ■開演 PM 6:00

特別ゲスト出演

寺本まさみ (キングレコード専属)

美明あや乃 遠賀町若松区出身  
(キングレコード専属)

伴奏・演奏

サカモト・バンド

司会

荒卷夕美



## あなたが NO.1

### 遠賀町各地区公民館選抜対抗



寺本まさみ



美明あや乃



荒卷夕美

入場整理券 **¥500**

※入場整理券の発売は10月28日から発売します。  
枚数に制限がありますので各地区公民館長までお早目にお申込みください。

主催・遠賀町地区公民館連合協議会 後援・遠賀町教育委員会