



7月は同和問題啓発強調月間です。

同和問題は、日本の歴史の中で人間が作り出したものです。そして、今もなお、私たちの身の回りにあります。しかし「そつとしておけば・・・」ということをよく耳にします。はたして、それで同和問題が解決できるでしょうか。

人権のたいせつさ、差別の非人間性など正しい認識と理解をもたなければなりません。もう一度考えてみませんか。

* 遠賀町同和問題講演会 *

- とき 7月11日(木) 午後7時～9時
受付は午後6時30分から
- ところ 遠賀町中央公民館大ホール
- 演題 「私の伝えたい思い」
- 講師 野上早苗さん



- 部落解放同盟福岡市協議会
戸切支部 とぎれ あすなろ解放学級
- 識字学級をとおして、一主婦の立場から部落問題を講話・・・

街頭啓発



- とき 7月1日(月) 午後4時から
- ところ 遠賀川駅前、松ノ本スパーサン前、浅木スパーサン前、ゆめタウン遠賀前
- 内容 啓発のチラシ配布、宣伝カーによる町内啓発を実施します。

同和問題啓発映画のテレビ放送

- 放送局 KBC九州朝日放送
- 放送日時 7月22日(月) 午後4時55分から5時32分まで
- 内容 「私の質問状」

遠賀町農業委員会委員

一般選挙の投票日は

7月7日(日)です。

投票時間は午前7時から午後6時まで

- 遠賀町の農業委員会委員の任期が平成8年7月19日で満了することに伴う一般選挙が7月7日(日)に行われます。
- この選挙の選挙権・被選挙権を有するのは、次の要件の全てに該当する人です。
 - 〔住所要件〕 遠賀町農業委員会の区域内に住所があり、平成8年1月1日現在で選挙人名簿に登録された人。
 - 〔年齢要件〕 満20歳以上の人。
 - 〔耕作要件〕 次の要件の一つを満たす人。
 - ①十アール以上の農地につき耕作の業務を営む人。
 - ②その者の同居の親族、若しくはその親族の配偶者。
 - ③十アール以上の農地につき耕作の業務を営む農業生産法人の組合員、若しくは社員。
- 投票できる人には、投票所入場

- 整理券を送付します。(7月3日発送予定)
- 今回の選挙の投票区(投票所)は2つに分かれています。
 - 第一投票区(投票所)・・・島門小学校体育館
 - 第二投票区(投票所)・・・浅木小学校体育館
 - 不在者投票は、7月2日(火)から7月6日(土)までの午前8時30分から午後5時まで、役場2階(第3会議室)の選挙管理委員会事務所で行います。
 - 立候補予定者へのお知らせ

立候補の届出の受付は、7月2日(火)の午前8時30分から午後5時までに役場2階大会議室で行います。

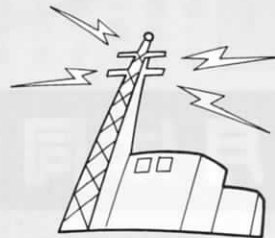
▽問い合わせ・・・遠賀町選挙管理委員会(役場2階第3会議室)

☎(293) 1234 内線362

くらしの

LIVING INFORMATION

情報



納税

町県民税(1期)
7月1日まで

役場 293-1234

若さと情熱、待っています 自衛官を募集しています

自衛隊では、来年4月入隊の陸・海・空自衛官を募集しています。

- 受験資格 高校卒業見込み～27歳未満の男女(一部24歳未満)
- 受付期間 7月1日～9月初旬(防大10月中旬)
- 試験種類 防衛大学・航空学生・看護学生・曹候補学生・曹候補士・2等陸海空士

●給与 初任月給 158,800円(防大を除く) 経歴・学歴加算制度あり

●待遇 賞与年3回、衣食住無料、有給休暇年間24日、週休2日、年末年始特別休暇あり

※詳しいお問い合わせは、芦屋募集事務所まで

☎(223) 0981 内線348

妊婦相談が

あります

●とき 7月1日(月) 午後1時30分～3時30分(受付は午後1時20分～1時30分)

●ところ 役場保健室

●内容 母子健康手帳の交付、新生児の扱い方、もく浴指導、母乳について

●持ってくるもの 印鑑(当日母子健康手帳を受け取る人)

●料金 無料

●問い合わせ 福祉課保健衛生係

わんぱく教室があります

(テーマソングをならして遊ぼう！)

●とき 7月9日(火) 午前10時～11時30分(受付は午前9時30分～10時)

●対象 生後4か月児～就学前の乳幼児

●ところ 遠賀町コミュニティ

遠賀郡民水泳大会の 出場者を募集します

●とき 7月14日(日) 午前8時30分

●ところ 水巻町営プール

●種目 自由形、平泳、背泳、バタフライの五十メートルと百メートル(年代別)

●参加資格 町内に在住する小・中学生、一般

●申込場所 勤労者体育センター
内遠賀町体育協会事務局まで

☎(293) 5434

ひとのうごき

平成8年5月末日現在()は前月比

世帯数 6,027 (+14)

人口 19,512 (+18)

- 男... 9,332
- 女... 10,180
- 転入... 81
- 転出... 64
- 出生... 10
- 死亡... 9

4か月児健康診査 があります

- とき 7月11日(木) 午後1時10分～1時40分
- 対象 生後4か月～6か月児
(平成8年1月から3月生まれ
の乳児)
- ところ 遠賀町中央公民館
- 内容 医師による診察、身体測定、保健婦による保健指導
- 持ってくるもの 母子健康手帳、健康診査票、バスタオル
- 料金 無料
- その他 対象者には個人通知します。
- 問い合わせ 福祉課保健衛生係

看護職員再就職移動相談に参加してみませんか

福岡県と看護協会では、ナースバンクをさらに活用していただくために、求人求職情報及び最新の医療、看護情報の提供などを行う再就職移動相談を実施します。

- 保健婦(士)、助産婦、看護婦(士)、准看護婦(士)の資格をお持ちで現在看護の現場を離れている人は、お気軽に相談ください。非常勤、パート、正職員と働く形態にあわせてたくさんの方の求人データを用意しています。
- とき 7月4日(木) 午前10時～午後4時

遠賀町長杯争奪 七夕祭ゴルフ大会 に参加しませんか

- ところ 八幡西保健所(八幡西区筒井町十五ー一) ☎(63)4451
- 問い合わせ先 福岡県看護協会 ☎092(714)5203
- とき 8月7日(水)
- ところ チサンカントリークラブ 遠賀
- プレー費 町内在住、在勤者は会員扱いとなります。
- 競技参加料 二千四百円
- 競技方法 18H・ストロークプレー
- ハンデイー 全員Wベリア方式にてハンデイー算出
- 表彰 上位入賞者などを表彰。参加者全員に参加賞があります。
- 申し込み チサンカントリークラブ 遠賀 ☎(293)2411へお電話どうぞ

親子ふれあい伝承 キャンプ教室が あります

- 子どもたちの遊びの道具は、昔から色々な物があります。親子で手作りの遊具を作ったり、キャンプを体験してボーイ・ガールスカウトの皆さんと一緒に楽しんでみませんか。
- とき 8月3日(土)～8月4日(日) 午前9時30分から

平成8年度 町民 会議総会が開催 されました

- ところ 遠賀コミュニティセンター・キャンプ場
- 参加資格・人数 小学校6年生以下の児童と保護者(二十組)
- 参加費用 一組千円
- 申し込み 7月10日(水)まで、教育委員会・社会教育係まで ☎(293)1234

5月24日(金)に町民会議総会が開催され、平成7年度の事業・決算報告、平成8年度の事業計画、予算案が全員一致で承認されました。今年度の目玉として各種コンサート、青少年の主張大会、川を美しくする活動、機関紙「そだて」の充実等を計画しています。青少年の健全育成のために町民の皆様のご協力と参加をよろしくお願い致します。

- ☆講演会のお知らせ
- 講師 野田 茂さん
- テーマ 「苛め(いじめ)苛(い)ぢ(ぢ)・心にゆとりと豊かさを」
- とき 7月25日(木) 午後7時から
- ところ 遠賀町中央公民館大ホール
- 主催 遠賀町青少年育成町民会議
- 協賛 遠賀町青少年問題協議会
- 問い合わせ 遠賀町青少年育成町民会議 ☎(293)1234

暮らしの ポイント

「首相のイスに座る」「社長のイスをねらう」など、地位や力を意味することもあるイスは、最も人間味のある生活用品といえます。会社や学校のイスはもちろん、食卓のイス、

体に合ったイスを選ぶ

居間のソファ、自動車や電車の座席、公園のベンチ……。わたしたちは、起きている時間の大半をイスの上で過ごしています。それだけに、せめて家庭では、自分の体に合ったイスを選びたいものです。食卓や書斎のイスなどの場合、机とのバランスを考えなければなりません。一般的な選び方としては、イスに深く腰掛けてみて、かかとが床にしっかりと着くことが基本。足をブラブラさせたまま長時間座っていると、足がむくむなど、疲れの原因になります。

美しい姿勢をつくるイス

の原因にもなります。最近では、体重をおしりとひざに分散させ、背筋も自然に伸びるという「バランスチェア」などの健康イスも人気です。ソファの場合、硬さは個々の好みですが、一般的には、硬めのもののほうが疲れにくいようです。座った姿勢をしっかりと受け止めてくれるためです。もつとも、ソファで寝そべったり、あくぐらをかいたりすることが多い、「とことんくつろぐ派」の人には、柔らかいソファのほうが重宝します。

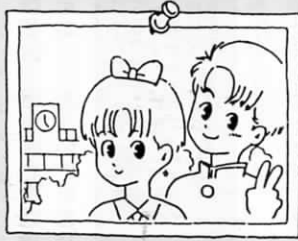
座るしぐさや腰掛けた姿勢が、時には、その人の人柄を表すこともあります。座る人に美しい姿勢をつくらせるイスが、いいイスであるといえるでしょう。



7月は社会を明るくする運動月間

ふれあいと 対話が築く 明るい社会

「社会を明るくする運動」は、すべての国民が犯罪の防止と罪を犯した人たちの更生について理解を深め、家庭、学校、職場及び地域社会がそれぞれの立場で一体となつて力を合わせ、犯罪のない明るい社会を築こうとする全国的な運動です。



8020運動「高齢者よい歯の表彰」 無料検診があります

遠賀歯科医師会では、平成5年から8020運動（80歳で機能する20本の歯を残す運動）の一環として、「高齢者よい歯の表彰」を遠賀保健所と共催で行っています。75歳以上で20本以上の歯を有する、歯に自信のある人、是非ご参加ください。参加希望の人は、最寄りの歯科医師会加入の歯科医院にて無料検診を行っておりますのでお受けください。なお電話で受診日、受診時間をご確認の上、ご来院ください。

- 検診期間 7月31日まで
- 検診場所 最寄りの歯科医師会
- 申し込み資格 75歳以上で、20本以上の機能する歯を有していること

加入の歯科医院
※詳しくは、ほかじよう歯科医院
☎(245)8900 にお問
い合わせください。

年金への想いをマ スコットと標語に 乗せてみませんか

安心して老後の暮らしができるようみんなを支え合う公的年金制度のPRのため、福岡県で使用するマスコットキャラクターと基礎年金の標語を募集しています。応募方法は次のとおりです。

- 応募できる人 福岡県にお住まいの人
- 応募先 〒812-77 福岡県民生部年金指導課管理係
☎092(622)6399
- 締切日 8月31日(当日消印有効)
- 応募方法

第1種町営住宅の入居者(一戸) を募集しています。



- 場所 遠賀町大字広渡
- 募集戸数 第一種(3K)A棟1階1戸
- 家賃 月額29,500円
- 共益金 月額4,000円程度
- 敷金 88,500円(家賃の3か月分)
- 入居資格
 - 町内に住所または勤務場所を有する人。
 - 現に同居している、または同居しようとする親族がある人。
 - 収入が下表の基準以内の人。
- 申込期間 7月5日(金)まで
- 申し込み・問い合わせ 総務課管財係

■ 入居資格収入基準(給与と所得者の場合)

(収入のある人が1人の場合)

種別	同居(扶養親族)収入基準	1人	2人	3人	4人
第一種	115,000円をこえ 198,000円以下	2,708,000円をこえ 4,027,999円以下	3,208,000円をこえ 4,463,999円以下	3,660,000円をこえ 4,903,999円以下	4,096,000円をこえ 5,339,999円以下

◇ マスコットキャラクター
A4程度の用紙に作品一点(名前も付けてください)
用紙の裏面に住所・氏名・年齢・職業・電話番号を記入。

◇ 基礎年金標語
ハガキ一枚に作品一点 住所・氏名・年齢・職業・電話番号を記入。

- 表彰 各部門毎 最優秀賞一点、優秀賞二点、佳作十点
- 入賞者の発表 ご本人に直接お知らせします。(9月ごろを予定)
- その他 入賞作品は福岡県の所管として、各種の広報に活用します。過去の入賞作品は対象外とします。

※問い合わせ 福岡県民生部年金指導課管理係 ☎092(622)6399

心と体の発達教育 相談があります

● とき・ところ
8月1日(木)：県直方総合庁舎四階四〇二号室
8月8日(木)：県八幡総合庁舎二階第一会議室

ともに午前9時30分から午後4時30分まで

- 対象 就学前の3歳～6歳児、小・中学生とその保護者
- 相談内容 △日常生活で悩んだり、困ったりしていること △子どもの心身の発達に関すること △幼稚園・保育園など心配なこと △進学等に関すること
- 相談員 教育・医療・福祉の各専門家
- 相談費用 無料
- 申し込み 7月5日(金)まで

福岡県中級職員を 募集します

に町教育委員会学校教育課へ
● 問い合わせ 町教育委員会学校教育課 ☎(293)1234

- 受験資格 昭和46年4月2日から昭和52年4月1日までに生まれた人
- 試験区分・採用予定数 行政事務四十二人・学校事務八人・警察事務十二人・栄養士二人
- 試験種目 教養試験・専門試験
- 試験日 8月4日(日)
- 受付期間 7月1日(月)～7月12日(金)(当日消印有効)

※願書の請求など詳しくは、福岡県人事委員会 ☎092(64)3883 にお問い合わせください。