



おめでとう 遠賀町消防団

第14回遠賀郡内消防団消防操法大会でみごと優勝

士気



協調性



スピード

- 選手紹介【敬称略】
- 監督 高崎日新 (副団長)
 - 指揮者 原田正武 (班長)
 - 1番員 旗生和浩 (団員)
 - 2番員 小西政明 (団員)
 - 3番員 向井理人 (団員)
 - 4番員 副田芳見 (団員)
 - 補助員 河原京人 (団員)
 - 補助員 有吉生三 (団員)

8月4日に芦屋競艇場駐車場で遠賀郡内消防団操法大会が行われました。この日に向けて、わが遠賀町消防団は、町代表選手選抜のための分団対抗（5月に実施）から延べ30日間、猛暑のなか訓練に励み、見事優勝を勝ち取りました。

消防団は、9月8日に県消防学校（福岡町）で行われる県大会に出場します。

秋の

遠賀地鶏です



遠賀地鶏 普及対策事業

遠賀町では、「遠賀地鶏(イサブラウン)」のあっせんを行います。あなたの食卓を新鮮な鶏卵とおいしい鶏肉で飾ってみませんか。

- 申し込み期間 8月30日(金)～9月6日(金)
●申し込み資格 町内在住で春雛を購入されていない人
●あっせん羽数 300羽
●募集要項 雛の種類 イサブラウン 雛の羽数 一戸あたり10羽以内 雛の日齢 50日雛
●配付方法 11月中旬ごろ、各地区ごとに配付予定
●雛の価格 オス、メスともに一羽309円(618円の半額を町で補助します。)
●申し込み方法 印鑑を持参のうえ、役場産業課農政商工係窓口で申し込みください。
●その他 雛の入荷日の約一週間前に連絡します。
●問い合わせ 産業課農政商工係

飼育についてお願い

鶏の飼育については、悪臭・蚊・ハエの発生や鳴き声など、隣近所に迷惑がかかるおそれがあります。これら問題は、飼育者本人が責任を持って解決しなければなりません。

政府出資法人自動車事故対策センターでは、自動車事故で、死亡したか重度の後遺障害者になった人の子どもを対象に、その子どもが中学校を卒業するまで、育成資金を無利子で貸し付けます。

ご存じですか 自動車事故被害者 援護制度

健康診査票(対象者に送付します)
●内容 身体測定、小児科医・歯科医による診察、保健婦による保健指導
●料金 無料
●その他 対象者には個人通知します

Table with 2 columns: Category and Value. Categories include 世帯数 (6,032), 人口 (19,503), 男 (9,326), 女 (10,177), etc.

オアシス・家庭の日 ポスター募集

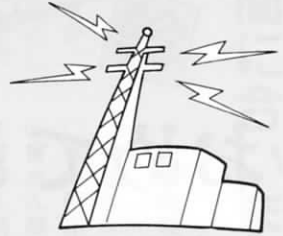
町民会議では夏休みの作品として、「オアシス・家庭の日」のテーマでポスターを募集しています。

- 対象 小・中学生
●締切 9月6日(金)
●提出先 各小中学校
●問い合わせ 社会教育課内町民会議 (293) 1234

くらしの

LIVING INFORMATION

情報



納税

町県民税(2期) 国民健康保険税(2期)

9月2日(月)まで

役場 293-1234

わんぱく教室が あります

(テーマは木の実や草花で遊ぼう!)

- とき 9月3日(火) 午前10時～11時30分
●対象 生後4か月児～就学前の幼児
●ところ 遠賀コミュニティセンター

●内容 保母さんとの遊び、育児交流、言語訓練士による言葉の相談
●持ってくるもの 水筒、おしぼり、牛乳パック、ホッチキス、ハサミ、クレヨン
●料金 無料
●その他 動きやすい服装で参加してください。

●問い合わせ 福祉課保健衛生係

1歳半健康診査 があります

- とき 9月12日(木) 午後1時10分～1時40分
●ところ 遠賀町中央公民館
●対象 平成7年1月1日から3月31日までに生まれた幼児(1歳6か月～1歳8か月児)

●持ってくるもの 母子健康手帳、健康診査票(対象者に送付します)

秋のサークル会員 募集

広報おんがでは、10月10日号で秋のサークル会員募集記事の掲載を予定しています。

内容

- サークルの名称
●紹介文(60字程度で)
●練習日と時間
●練習場所
●対象者
●費用(会費は年会費か月会費か、入会金の要不要など)
●申込先(住所、氏名、電話番号)

サークルのジャンルは問いませんが、営利を目的とする教室などの掲載はお断りします。

問い合わせ 企画課企画調整係

妊婦相談が あります

●とき 9月2日(月) 午後1時
30分～3時30分(受付は午後1
時20分～1時30分)

●ところ 役場保健室

●内容 母子健康手帳の交付、新
生児の扱い方、もく浴指導、母
乳について

●持ってくるもの 印鑑(当日母
子健康手帳を受け取る人)

●料金 無料

●問い合わせ 福祉課保健衛生係

北九州職業能力開 発短期大学の学 生を募集します

●募集定員 機械システム系 四十
人、居住システム系 二十人、
デザインシステム系 二十人、
電気電子システム系 二十人、
情報システム系 四十人

●応募資格 高等学校を卒業した
人(来春卒業見込み可)

●願書受付 推薦入試・11月1日
(金)～11月11日(月)

●試験日 推薦入試・11月21日
(木)

●一般入試・平成9年1月10日
(金)～1月23日(木)

●一般入試・平成9年2月4日
(火)

●授業料 二十四万八千円(年
額・入学金なし)

●要項請求・問い合わせ 北九州
職業能力開発短期大学校 学務
課 ☎(963) 0125

〒803北九州市小倉南区志井一六
六五一(三百九十円切手と同
封)

福祉実態調査を 実施します

遠賀町では、福祉実態調査を行
います。

この調査は、平成5年度にも行
い、その結果をふまえて遠賀町老
人保健福祉計画を策定しました。

町では、今日までこの計画に
のっとり高齢者福祉諸施策を実施
してきましたが、今回の調査は、

これまでの諸施策の点検と今後の
高齢者福祉施策に資するために行
うものです。また、国では近い将
来「新しい高齢者のための介護シ
ステム」(仮称「高齢者介護保険」)

の導入を計画しており、国のこう
した動きに対応するために行うも
のでもあります。

調査の回答結果はすべて「こう
いう意見の人は全体の何%」と
いった形で整理し、統計的に処理
しますので、対象者個人の回答の
秘密は守られ、ご迷惑をおかけす
ることは、絶対ありません。

ぜひ、ご理解とご協力をいただ
き皆様の率直な意見をお聞かせく
ださい。

●調査対象者 平成8年9月1日

現在で遠賀町住民基本台帳に記
載されている65歳以上の入

●調査期間 平成8年9月15日か
ら9月30日まで(調査員が調査
票の配付と回収にまわります)

●調査員 遠賀町民生児童委員

●問い合わせ 福祉課福祉係

ワープロ入門教室 の受講生を募集し ます

折尾高等学校では、成人の生涯
学習の一環として、「ワープロ入
門教室講座」を開設します。

●対象者 20歳以上の人、ただし
初心者に限ります。(年齢に上
限はありません)

●とき 9月9日(月) から9月
20日(金)までの9日間(ただ
し土・日を除く)

●ところ 福岡県立折尾高等学校

●募集人員 四十人(希望者多数
の場合は抽選)

●受講料 テキスト・フロッ
ピー代等 千円

●使用機種 NECのパソコンで
ワープロソフトを使用(ワープ
ロ持込不可)

●講師 折尾高等学校教員

●募集期間 9月2日(月)まで

●申込方法 往復ハガキに申込人
の「住所・氏名・年齢・電話番
号」を記載して郵送または直接
学校の事務室までご持参くださ
い。

●申込先 〒807八幡西区大膳二一
二三一 福岡県立折尾高等学
校 ワープロ入門教室係

●問い合わせ 本校事務室
☎(691) 3561

福岡県合同会社 面談会を行います

大学、短大、高専、専修学校を

平成9年3月卒業される人、およ
び平成8年3月卒業の未就職者で
平成9年4月就職希望者を対象に

した、地元企業との合同会社面談
会を開催します。福岡県内に就職
を希望される学生の皆さん、ぜひ
ご参加ください。

●とき 9月19日(木) 午前10時
～午後5時

●ところ 九電記念体育館(福岡
市中央区薬院四一四一)

●参加企業数 約二百社

●問い合わせ 福岡学生職業セン
ター ☎092(714) 15
56

すべての事業所・企業の皆さんへ必見!

事業所・企業統計調査は、基本的なことだけを調査します。このため、事業活動に必要な資金繰りや営業収支などは、調査していません。それでは、どんな内容を調査するのか、今回は、そこに迫ります。

〈第4回〉どんな事を聞くの? 事業所編 (株式会社・有限会社などの企業は次回、お知らせします。)

今回の調査は、事業所の状態を骨組みだけ把握するのがねらいですから、調査票は比較的簡単に記入できるようになっています。

その内容は・・・

①事業所の名称・電話番号

この項目は直接、集計には使われませんが、調査漏れや重複を防ぐために必要となります。

②事業所の所在地

調査結果を地域別に集計するものです。

③経営組織

個人経営か会社経営であるかなどをお聞きます。

④本所・支所の別

事業所が本所(本社・本店)であるか、支所(支社・支店)であるか。

⑤事業所の開設時期

業種の変動や成長を把握します。

⑥事業所の従業者数

事業所の規模の把握と、男女の内訳などの雇用動向の分析などに活用される大切な項目です。

⑦事業の種類・業態

産業分類(どの産業に属しているか)を決めるために使われます。

事業所(株式会社・有限会社などの企業は除きます。)については、以上の7項目について調査が行われます。ぜひ、ご理解ください。



会社も、お店も、学校も、病院も。
**事業所・企業
統計調査**



問い合わせ 遠賀町役場 産業課 農政商工係
☎(293)1234(内)241

0-157にご用心

病原性大腸菌O-157がいまなお猛威をふるっています。特に危ないといわれている井戸水や受水槽については次のことに注意し、定期的に点検を受けましょう。

井戸水は・・・

- ①煮沸してから飲みましょう。(生水は絶対に飲まないこと)
- ②井戸とその周辺はいつも清潔にし、井戸水が汚染されないようにしましょう。
- ③大腸菌群など対象の水質検査を定期的に行いましょう。

○水質検査を行っている機関

遠賀保健所 ☎(201)4161

福岡県保健環境研究所 ☎092(921)9940

財北九州生活科学センター ☎(941)0145

受水槽は・・・

- ①掃除を年に1回、定期的に行いましょう。
- ②水の残留塩素が検出されるかどうか検査しましょう。

○検査を行っている機関

遠賀保健所 ☎(201)4161

財日本環境衛生センター ☎092(593)8230

0-157をよせつけない7つのポイント

- ①手をよく洗う。
- ②食品は必ず加熱して。
- ③冷蔵庫を過信しない。
- ④なま物は最後に買う。
- ⑤なま水は飲まない。
- ⑥下痢をしたら、入浴はさける。
- ⑦おかしいな、と思ったらすぐ受診。

遠賀南中学校

九州大会へ

陸上部の安藤正裕さん、
バドミントン部の奥村加恵さん・
藤本乃恵さん

遠賀南中学校陸上部3年の安藤正裕さんが、先日行われた県大会の男子110Mハードルで見事2位に入賞し、大分県で行われる九州大会に出場することになりました。

また、バドミントン部3年の奥村加恵さん・藤本乃恵さんも県大会女子ダブルスで3位に入賞し、鹿児島県で行われる九州大会の出場を決めました。九州大会出場おめでとうございます。大会での健闘をお祈りします。



～これからの日程～

時間 午前 9時～11時
午後 1時～3時

とき	午前	午後	ところ
8月28日(水)	午前	午後	上別府公民館
8月30日(金)	午前		若葉台公民館
9月4日(水)	午前	午後	虫生津公民館
9月6日(金)	午前	午後	緑ヶ丘区東公民館 (旧東町公民館)
9月13日(金)	午前		老良公民館
9月18日(水)	午前	午後	浅木公民館
9月19日(木)	午前		浅木公民館

総合健診はもうお済みですか。8月25日以降の日程をお知らせします。まだ受診されていない人は、お気軽においでください。どの会場でも受診できます。

- 健診の種類・料金・対象者
- 胸部レントゲン 無料(16歳以上)
- 基本健康診査 五百円(40歳以上)
- 胃がん検診 五百円(30歳以上)
- ※胃がん検診は午前の部のみ行います。前日は夕食を軽く済ませて、当日の朝は何も口にしないでください。

健診の結果は個人に通知します

総合健診の結果は受診後1か月くらいで個人通知します。受診後2か月を過ぎても検診結果が送られてこない人は、保健衛生係へご連絡ください。

また、胸部レントゲン検査の結果は精密検査を受ける必要がある人のみに通知し、それ以外の人には通知していません。

問い合わせ 福祉課保健衛生係 ☎(293)1234

- とき 9月16日(月) 振替休日 午前8時30分から(雨天中止)
- ところ 遠賀総合運動公園グラウンド
- 参加資格 町内在住者(小学4年生以上)、在勤者。個人・グループ(1チーム6人)どちらでも参加できます。ただし、個人参加の場合は、個人賞のみの参加対象となります。
- 申し込み 9月9日(月) までに教育委員会体育振興係へ
- 交流会に備えて・・・グラウンドゴルフ教室を開催します
- とき・ところ(雨天中止)
- ◇ 9月1日(日)
 - 鳥門小学校 午前9時～10時30分・・・鳥門校区
 - 広渡小学校 午後1時～2時30分・・・広渡校区
 - 浅木小学校 午前9時～10時30分・・・浅木校区
- ◇ 9月8日(日)
 - 広渡小学校 午後1時～2時30分・・・鳥門・広渡校区
 - 浅木小学校 午前9時～10時30分・・・浅木校区
- 参加資格 町内在住者(小学4年生以上)、在勤者
- 申し込み 当日会場で受け付けます。(住所地の会場にお集まりください。)
- 問い合わせ 体育振興係 ☎(293)1234

まだまだ間に合います

石橋をたたいて渡りましょう

グラウンドゴルフ交流会参加者募集

(全員に参加賞、その他ホールインワン賞、など)