



## 21世紀を考える土台にします。 10月1日事業所・企業統計調査。



### 未来の我が街 遠賀町のために

現在遠賀町では、11人の調査員が各事業所・企業の皆さんのところへ、調査票を配付しています。店舗や工場、会社をはじめとして、学校、駅、病院、神社、塾のあらゆる種類の事業所や企業が対象となる大切な統計調査です。

皆様のご協力が、道路を作る、水道をひく、といった生活と密着した街づくりに貢献していきます。どうぞご協力をお願い致します。

この調査は、国の統計法に基づく調査で、その内容について統計以外の他の目的で利用することは、固く禁止されています。

会社も、お店も、学校も、病院も。  
**事業所・企業  
統計調査**

平成8年10月1日(火)

問い合わせ 遠賀町役場 産業課農政商工係 ☎(293)1234

## ふれあいの里センターから 臨時休館のお知らせ

ふれあいの里センターでは、「65歳の聖人式」と「ふれあいの集い」の行事のため、下記の日是全館臨時休館いたします。

- 臨時休館日  
10月20日(日)、11月1・15・22・29日(金)

## 妊婦相談が あります

- とき 10月7日(月)午後1時30分～3時30分(受付は午後1時20分～1時30分)
- ところ 役場保健室
- 内容 母子健康手帳の交付、産前・産後の知識、妊婦体操とお産の補助動作

●持ってくるもの 印章(当日母子健康手帳を受け取る人)

●料金 無料

●問い合わせ 福祉課保健衛生係

## わんぱく教室があります

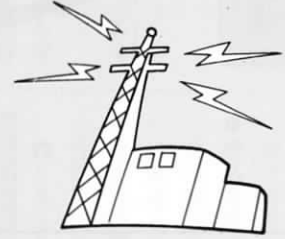
(テーマ「ミニミニ運動会」力を合わせて1・2・3!)

- とき 10月8日(火)午前10時～11時30分(受付は午前9時30分～10時)
- 対象 生後4か月児～就学前の乳幼児
- ところ 遠賀コミュニティセンター

- 内容 保母さんのお遊び、育児交流、言語訓練士による言葉の相談(予約制)
- 持ってくるもの 水筒、おしぼり
- 料金 無料
- その他 動きやすい服装で参加してください

# くらしの LIVING INFORMATION

## 情報



資源保護のため

あき缶は  
リサイクルへ

役場 293-1234

## エアフェスタ'96(芦屋基地開庁記念航空祭)を開催します

- とき 10月13日(日)午前8時30分～午後3時
- ところ 航空自衛隊芦屋基地
- 内容 展示飛行 T-4ブルーインパルス(芦屋基地で離発着します。)F-15、F-4EJ、F-1戦闘機、T-1、T-3練習機等、その他 地上展示、アトラクション

●交通機関等 お車で来られる場合は、芦屋競艇場の大型駐車場をご利用ください。今年からは、基地周辺道路の混雑緩和のため、お車で基地内入場はできません。なお、駐車場と基地間は、バス(有料)が運行されます。

※問い合わせ 航空自衛隊芦屋基地 渉外室広報班 ☎(223)0981 内線254

## 乳児相談が あります

- とき 10月15日(火)午前9時30分～10時30分
- ところ 遠賀町中央公民館和室
- 対象 生後3か月～1歳未満児

●内容 身長・体重計測、保健婦による保健指導、栄養士による栄養指導など

●持ってくるもの 母子健康手帳、バスタオル

●料金 無料

●問い合わせ 福祉課保健衛生係

## 男性料理教室に 参加しませんか

- とき 10月4日(金)午前9時30分
- ところ 遠賀町中央公民館調理室
- 料金 無料
- 持ってくるもの エプロン、筆記用具

## 大陽がん検診が あります

- とき 10月4日(金)受付は午前9時～10時
- ところ 遠賀町中央公民館
- 対象者 40歳以上の町民(今年度40歳になる人を含む)
- 料金 五百円(検診日に徴収)
- 申し込み 保健衛生係で受け付けています。前日までに電話で申し込んでください。 ☎(293)1234
- 検診の内容 問診、便をとる容器の配付(容器は後日、保健衛生係へ提出してください)
- その他 検診日には健康手帳と料金をお持ちください。

## 総合健診の結果は 個人通知しています

※ 総合健診の結果は受診後1か月くらいで個人通知します。受診後2か月を過ぎても結果の来ない人は、保健衛生係へ連絡してください。また、胸部レントゲンの結果は、精密検査を受ける必要がある人のみに通知し、それ以外の人には通知いたしません。

## 暮らしに生かさう 福岡県産品

10月は「県産品愛用強調月間」です。

私たちのふるさと福岡県には、古い歴史と豊かな自然に育まれた伝統の技や地域の資源を生かした数多くの特産品があります。

この機会に身近にある県産品の良さを直直し、大いに愛用しましょう。

## ひとのうごき

平成8年8月末日現在( )は前月比

世帯数 6,044 (+12)

人口 19,508 (+5)

- 男… 9,321
- 女… 10,187
- 転入… 85
- 転出… 83
- 出生… 13
- 死亡… 10

# 国保年金係からのお知らせ

平成8年10月から入院時食事療養に係る標準負担額が改訂されます

## 住民税非課税世帯の人は手続きを

国民健康保険や老人医療で入院している人には、入院中の1日にかかる食事代のうち760円を皆さんに負担していただき、残りを国保や老人医療が負担しています。

しかし、住民税が非課税である世帯の人などは、負担する額が右図のとおり減額されますので手続きをしてください。手続きをされますと減額認定証を交付します。

又、入院が90日を超える場合には、さらに減額されますので、再度申請をしてください。

●**手続きに必要なもの** 健康保険証、老人医療受給者証（老人医療に該当する人のみ）、印鑑、領収書など入院日数の確認できる書類（入院日数が90日を超える人のみ）

●**問い合わせ** 役場住民課国保年金係

		現行	改訂後
入院時の1日の食事代の標準負担額	一般	600円	760円
	住民税非課税世帯等 90日までの入院	450円	650円
	90日を超える入院	300円	500円
	住民税非課税世帯等で高齢福祉年金の受給権者	200円	300円

# 平成9年度新入学児童健康診断があります

- とき** 10月15日（火）受付＝午後0時30分から 検診＝午後1時から
- ところ** 遠賀コミュニティーセンター
- 持ってくるもの** 健康診断実施についての通知書（ハガキ）
- 問い合わせ** 学校教育課

## みどり園園祭を行います

みどり園をご存じですか。昨年は創立10周年を迎え式典を実施し、今年も園祭を実施することになりました。地域の皆様がお気軽においでくださいますように、さまざまなイベントを実施いたします。ぜひお越しください。

●**とき** 10月12日（土）午前9時30分から

- ところ** 精神薄弱者通所授産施設 みどり園（遠賀郡芦屋町緑ケ丘四一四二）

## 園祭時のフリーマーケット出店募集を行います

地域の皆様方が、自由に出店できるようにみどり園内にスペースを確保いたしていますので、出店希望者は左記のところに申し込んでください。

- 申込締切** 10月5日まで
- ※詳しくは、みどり園 ☎（223）3311 にお問い合わせください。

## ご存じですか！ 検察審査会

交通事故、詐欺、おどしなどの犯罪の被害にあい、警察や検察庁に訴えたが、検察官がその事件を起訴してくれない。

このような不満をお持ちの人は検察審査会にご相談ください。相談や申立てについての費用は一切無料で、秘密は固く守られます。

検察審査会では、選挙権を有する一般国民の中から「くじ」で選ばれた十一人の審査員が、検察官が事件を起訴しなかったことよしがしを審査します。

### ※お問い合わせ

福岡地方裁判所小倉支部内 小倉検察審査会事務局  
☎（561）3431

## 私たちは、折尾警察署管内遠賀支部の青少年補導員です



後列右から 遠賀町浅木 柳井 博幸  
遠賀町木守 荒井弥三郎  
遠賀町老良 高崎 六男  
遠賀町若松 小野 邦雄  
前列右から 遠賀町若松 池田 玲子  
遠賀町尾崎 山本タケヨ

巡回指導など、積極的に行ってまいりますので、よろしくお願ひします。

## 豊前市・築上郡の歴史と自然を探訪「圏域新発見の旅」参加者募集

北九州市ほか周辺21市町村で構成される地域が、平成7年3月に福岡県から地方拠点都市の指定を受けました。これを機に、同市町村間の交流推進を図るため住民参加のバスツアーを行います。地域の魅力を新発見・再発見してみませんか。

- とき** 11月6日（水）午前8時30分出発、午後5時30分散
- 集合場所** 遠賀町役場（同所解散）
- コース** 豊前市・築上郡の各市町村を探訪
- 募集人員** 8人程度（遠賀郡・中間市で40人、申し込み多数の場合は抽選）
- 参加費用** 1人2,000円（昼食代、施設入場料等を含む）
- 参加資格** 遠賀町に居住している18歳以上の人
- 応募方法** 往復はがき（1枚で2人まで申し込みます）に次の①②を記入し申し込んでください。  
①往信はがき 応募者全員の住所・氏名・年齢・電話番号・性別  
②返信はがき 代表者の住所・氏名（当落結果の連絡用）
- 応募締切** 10月18日（金）必着
- 応募先及び問い合わせ** 〒811-43 遠賀町大字今古賀513 遠賀町役場企画課企画調整係 ☎（293）1234 内線258

## 技術講習会を行います 就業希望の女性が対象

- 科目 パソコン
- 定員 二十人
- 対象者 就業希望の女性（新卒者を除く）
- とき 平成8年10月29日から平成9年1月21日までの午前10時から午後4時まで（主に火・木曜日、21日間）
- ところ 北九州市立女性センター「ムーブ」（北九州市小倉北区大手町一―四）
- 受講料 無料（ただし教材費は

### 受講者負担

- 申込受付 10月1日・2日の午前9時から午後5時まで
- 申込方法 電話申し込み 申込時に面接日時を指定し、面接後に選考します。
- 申込及び問い合わせ 福岡県女性就業援助センター筑豊支所 ☎0948(23)4156

### 最低賃金が変わります

平成8年10月1日から、福岡県内の全ての労働者に適用される福岡県（地域別）最低賃金が改正されます。

# ご健闘をお祈りします 福岡県民体育大会に 町内から40人が出場

9月28日（土）・29日（日）に福岡市を主会場に行われる、第39回福岡県民体育大会に遠賀町から郡代表として、8競技に40人の選手が出場します。各選手のご健闘をお祈りします。

### ◆出場選手（敬称略）

▽一般男子弓道 村田初雄、添田憲志▽一般男子卓球 安高正明、郷田富士美▽一般女子卓球 江口弘子▽青年卓球 田中幸二郎、林和美、山下美穂▽壮年卓球 河内勇夫▽一般ソフトテニス 福田世津子▽壮年ソフトテニス 飯田勇、山口達明、森園峻▽壮年男子バドミントン 長谷川進、広瀬勇夫、柴田英明▽一般女子バドミントン 村上真理子▽一般男子剣道 毛利浩、檜垣泰史、柴田安弘▽青年男子剣道 下川隆生、辰巳徹彦、杉本稔▽一般男子バスケット 内田栄二郎 曾我部宏昭▽青年女子バレーボール 監督 宮原征四郎、選手 宮原和美、金色理恵、川原洋美、柴田奈実、白石尚子、村田亜希、松尾美穂、南島秀代、小川美奈、林佐栄子、花田由紀江、境美佐、瀬井公子▽水泳50M背泳 本村龍平

### 「労働保険 働くみんなの 安心保険」10月は「労働 保険適用促進月間」です。

改正後は、一日四千八百二十四円（従来四千七百二十三円）、一時間六百三元（同五百九十一円）となりますのでご注意ください。詳しくは、福岡労働基準局賃金課 ☎092(411)4578 にお問い合わせください。

従業員を一人でも雇っている事業主は、労働保険（雇用保険・労災保険）に加入することが法律で義務づけられています。

雇用保険は、従業員が失業した場合に失業給付を行うほか、在職者を対象とした雇用継続給付制度（高齢雇用継続給付・育児休業給付）、失業の予防や雇用機会の増大を行う事業主に対して一定の要件により各種助成金の支給等を行っています。

労災保険は、従業員が業務上、または通勤途上の災害に遭った場合に事業主に代わって補償を行います。

まだ加入手続きをとられていない事業主の皆様は、従業員が安心して働くことができるように、最寄りのハローワーク（公共職業安定所）・労働基準監督署で加入の手続きを行ってください。

※問い合わせ 福岡県労働部雇用保険課 ☎092(651)1111 内線3779

## 拡幅工事に伴う迂回道路のお知らせ

県道北九州芦屋線曲川大橋（北九州市八幡西区浅川・遠賀郡水巻町猪熊）の四車線拡幅工事に伴い、現在の橋梁が通行止めとなります。そこで左図のように迂回道路を設けることとなりました。ご不便をおかけしますが、ご協力をお願いいたします。

【迂回の期間】平成8年10月初旬～平成9年5月中旬（約八か月間）  
【問い合わせ】福岡県北九州土木事務所建設課第一係 ☎092(691)2761

