

広報



おんが

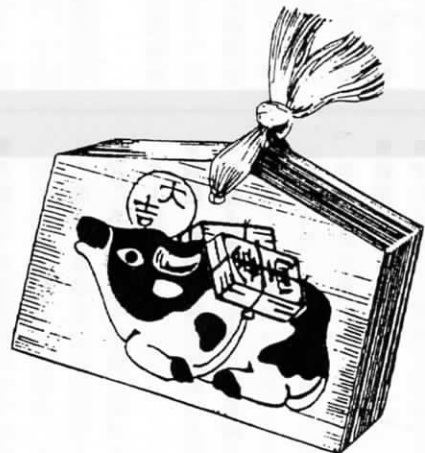
No.647

'96 12.25
お知らせ版



家庭教育学級の皆さんが しめ飾りづくりに挑戦

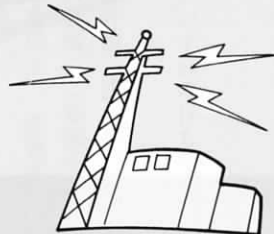
12月5日に浅木小学校で、家庭教育学級生の皆さんによるしめ飾りづくりが行われました。参加者の皆さんは、5人の講師の方々から作り方を教わりながら、しめ飾りづくりに取り組み、約2時間かけて全員の参加者がそれぞれ立派なしめ飾りを完成させました。来年の丑年が明るく良い年でありますように。



くらしの

LIVING INFORMATION

情報



納税

町県民税(4期)
国民健康保険税(4期)

1月16日～1月31日

役場 293-1234

妊婦相談が

あります

- とき 1月7日(火) 午後1時30分～3時30分(受付) 午後1時20分～1時30分
- ところ 役場保健室
- 内容 母子健康手帳の交付、新生児の扱い方、もく浴指導、母乳について
- 持ってくるもの 印鑑(当日母子健康手帳を受け取る人)

12月31日から1月3日までごみの収集はお休みです

12月31日(火)から1月3日(金)まで、ごみの収集はお休みになります。休みの前後の収集日は、ごみの量が増えるために、収集車の台数を増やし対処します。このため、普段に比べて収集時間が早くなる地区があります。ごみは、収集日の朝7時から8時までに出すようになっていきますので、ご協力をお願いします。

年始にはお休みに伴う振替日がありますので、詳しい日程については広報「おんが」11/25号に折り込んであったチラシをご覧ください。

わんぱく教室が

あります

- 料金 無料
- 問い合わせ 福祉課保健衛生係
- とき 1月7日(火) 午前10時～11時30分(受付) 午前9時30分～10時
- 対象 生後4か月児～就学前の乳幼児
- ところ 遠賀コミュニティーセンター

看護職員再就業 移動相談があります

福岡県と看護協会では、ナースバンクをさらに活用していただくために、求人求職情報及び最新の医療、看護情報の提供などを行う再就業移動相談を実施します。

保健婦、助産婦、看護婦(士)、准看護婦(士)の資格をお持ちで現在看護の現場を離れている人は、お気軽に相談ください。非常勤、パート、正職員と働く形態にあわせてたくさんの求人データを用意しています。

- とき 平成9年1月10日(金) 午前10時～午後4時
- ところ 小倉南保健福祉センター(小倉南区若園5-1-5)
- ☎(951)4111
- 問い合わせ 福岡県看護協会 ☎092(714)5203

平成9年度の保育 園児を募集します

- 内容 保母さんとの遊び、育児交流、言語訓練士による言葉の相談(予約制)
- 持ってくるもの 水筒、おしぼり、軍手
- 料金 無料
- その他 動きやすい服装で参加してください
- 問い合わせ 福祉課保健衛生係

平成9年度の保育 園児を募集します

- 入園の基準 児童の保護者(両親)が、次のいずれかに該当し、家庭での保育ができないと認められた場合に入園することができま。ただし、同居の親族、その他の人でも保育可能と認められる場合には、入園できます。
- ①保護者が居宅外で勤務している場合
- ②保護者が居宅内で児童と離れて家事以外の仕事をしている場合
- ③母親が妊娠中か出産後間がない場合
- ④保護者が病気やけがをしている場合
- ⑤長期にわたる病人や障害者がいるために、保護者が看護にあっている場合
- ⑥火災・風水害・震災その他の災害の復旧にあつてはいる場合
- 募集人員 遠賀川保育園 九十人 南部保育園 百二十人 山びこ保育園 九十人
- 受付期間 1月6日(月)～1月31日(金)
- 申込方法 入所申請書(役場福祉係、各保育園にあります)に必要な事項を記入の上、入園希望の保育園に提出してください。
- 問い合わせ 役場福祉係、または各保育園へ 遠賀川保育園 ☎(293)0184 南部保育園 ☎(293)2256 山びこ保育園 ☎(293)2227

ひとのうごき

平成8年11月末日現在()は前月比

世帯数 6,076 (+21)

人口 19,578 (+33)

- 男… 9,336 ●女… 10,242
- 転入… 86 ●転出… 53
- 出生… 14 ●死亡… 14

あなたもパソコンを体験してみませんか パソコン教室(ワープロ入門コース)の生徒募集

- 町教育委員会では、中学校のパソコンを使って、初心者の人を対象としたパソコン教室(ワープロ入門コース)を行います。この機会に、あなたもパソコンに触れてみませんか。
- とき 1月20日から2月20日までの毎週月曜日と木曜日 午後7時から9時まで(10回コース)
- ところ 遠賀中学校コンピュータ室
- 対象 町内に住む20歳以上の人
- 募集人員 二十人(先着順)
- 内容 ワープロソフト「太郎」を使った、簡単な基本操作や文章作成の学習
- 費用 三百円(教材費)
- 申し込み 1月9日、10日に町教育委員会社会教育係へ ☎(293)1234

平成8年度調理師 就業届出を実施し ます

調理師法第五条の二第一項及び同法施行規則第四条の二の規定により次のとおり平成8年度調理師就業届出を実施します。

- 一・届出義務者
 多人数に対して飲食物を調理して供与する施設又は営業で、厚生省令のさだめるものにおいて調理の業務に従事する調理師
- 二・届出義務日
 平成8年12月31日現在
- 三・届出様式
 調理師法施行規則第四条の二第三項で規定する様式とする
- 四・届出方法
 (1) 所定の用紙に平成8年12月31日現在における氏名、住所その他省令で定める事項を記入の

役場業務年末年始 休みのお知らせ

〔役場事務〕

12月28日(土)から1月5日(日)まで休みです。なお、戸籍の届け出(出生届、死亡届など)は、当直の警備員にお申し出ください。

〔施設〕

中央公民館・総合運動公園内施設・勤労者体育センター・町民体育館・各小中学校の体育館・ふれあいの里センターは、12月29日(日)から1月3日(金)まで休みです。



上、平成9年1月15日までに届けること。

(2) 郵便による届出は、平成9年1月15日までの消印のあるものに限り受け付ける。

(3) 所定の用紙は最寄りの保健所で受け取ることに。

五・届出先

就業地を管轄する保健所

六・その他

届出手続きその他の問い合わせは、遠賀保健所 ☎(201) 4161又は福岡県保健環境部健康増進課 ☎092(651) 1111までどうぞ

看護職員等の業務 従事者届について のお知らせ

保健婦(士)・助産婦・看護婦(士)・准看護婦(士)・歯科衛生士及び歯科技工士で、当該免許に

かかる業務に従事している人は、

二年ごとに12月31日現在の氏名・住所等を所定の様式で届けることが法律で義務づけられています。

該当者は1月15日までに保健所まで届けてください。

※詳しくは、遠賀保健所 ☎(201) 4161 または福岡県保健環境部医療指導課 ☎092(622) 0718 までお問い合わせください。

フグの素人料理 厳禁

フグによる食中毒事故の七十%、死亡の百分が素人料理によるものです。

フグの種類によって毒の部位・強さが異なりますので調理(処理)はフグ処理師に頼みましょう。

◆ふぐの肝臓

ふぐの肝臓(きも)は、卵巣と共に最も毒力が強く、決して食用にははいけません。マフグの肝臓一個で三十二人、トラフグの肝臓でも十人を死亡させる毒量を有するとされています。

サバフグ、ヨリトフグの肝臓は無毒とされてきましたが、その後の研究により有毒である結果が報告されています。

いずれにせよ、いかなる種類のふぐであっても、肝臓は決して食用に供しないようにしましょう。

※福岡県遠賀保健所、遠賀食品衛生協会からのお願い

健康マラソン大会に 参加しませんか

- とき 平成9年2月9日(日)
- ところ 遠賀総合運動公園周辺

道路

●参加資格 町内に住む小学生以上の人または町内在勤在学者

●競技種目 (男女別)

小学一年～三年 1km

小学四年～六年 2km

中学生以上又は一般男子 3km

中学生以上又は一般女子 2km

●表彰 各種目別三位まで表彰します。(メダル、賞状)

●表彰 各種目別三位まで表彰します。(メダル、賞状)

●競技終了後全員にゼッケンと引き換えに参加賞と記録証をお渡します。

●申込締切日 平成9年1月29日(水)

●申し込み・問い合わせ 遠賀勤労者体育センター内 遠賀町体育協会事務局まで ☎(293) 5434

遠賀町消防団年末 特別警戒実施中

年の瀬のあわただしい時期こそ、火災には特に気を付けたいもの。

遠賀町消防団では、12月26日(木)から30日(月)までの毎日午後8時から年末特別警戒を行い、火災予防の呼びかけ巡回を行います。お休み前には、火の元、戸締りの点検をお忘れなく。

ご覧ください 遠賀郡内消防合同出初式

新春を飾る遠賀郡内消防合同出初式が、遠賀町で開催されます。郡消防署と遠賀郡内4町の消防団が小隊訓練、ポンプ操法や色あざやかな放水訓練などを披露します。ぜひ、ご家族おそろいで消防団員の勇姿をご覧ください。

- とき 1月12日(日)午前10時～正午
- ところ 遠賀総合運動公園グラウンド



ソフトバレーボール教室の参加者を募集します

- とき 1月21日(火)
1月24日(金)
1月29日(水)
- ところ 町内各小学校体育館(浅木小、島門小、広渡小)
住所地の校区の会場にご参加ください。
- 対象 町内在住(中学卒業以上)、在勤者
- 申し込み 当日会場で受付
- 指導内容 基本技術、ルール、審判要項
- 主管 遠賀町体育指導委員会

ソフトバレーボール交流会に参加しませんか

- とき 2月2日(日) 午前8時30分(受付) 9時(試合開始)
- ところ 遠賀勤労者体育センター
- チーム編成 一チーム四人
- 対象 今回のソフトバレーボール教室に参加した人であれば参加できます。
- 申し込み ソフトバレーボール教室にて受付
- 主管 遠賀町体育指導委員会
- 問い合わせ 教育委員会体育振興係 ☎(293) 1234

年末年始、突然の歯痛には…遠賀中間歯科医師会の休日急患診療をご利用ください

年末年始に突然、歯が痛くなったら…そんなときのために遠賀中間医師会では当番医による休日急患診療を行います。

- ▽12月29日(日) 中間市 森安歯科医院 ☎(245) 2240
- ▽12月30日(月) 遠賀町 かむら歯科医院 ☎(293) 3511
- ▽12月31日(火) 水巻町 井上歯科医院 ☎(201) 0015
- ▽1月1日(水) 岡垣町 森山歯科医院 ☎(282) 0166
- ▽1月2日(木) 水巻町 鶴田歯科医院 ☎(202) 5256
- ▽1月3日(金) 中間市 前原歯科医院 ☎(245) 1250

●診療時間 午前10時～午後5時
※受診される人は事前に該当医院に電話でお問い合わせください。

平成8年度日赤家庭看護法講習会の受講者を募集します

毎年、日本赤十字社福岡支部より講師を招いて行っており、「日赤家庭看護法講習会」を本年も左記の日程で開催いたします。これは、家庭での病人看護や疾病の予防等、健康な家庭生活の維持と向上を目的とし、実技を中心に分かりやすく学習するものです。受講希望の人は、地区担当民生委員へお申し込みください。

- とき 2月7日、14日、21日、28日の計四回 午前10時から午後4時まで(受付9時30分)、正午から午後1時までは休憩)
- ところ ふれあいの里センター内 生涯学習室2
- 参加費 無料(昼食は主催者で準備致します。)
- 定員 二十人(定員になり次第締め切ります)
- 申し込み 地区担当民生委員
- 問い合わせ 遠賀町社会福祉協議会事務局 ☎(293) 0430

つどいの会(身体障害者集団見合い)に参加しませんか

- とき 3月2日(日) 午前10時30分～午後3時
- ところ 北九州市立女性センター「ムーブ」(北九州市小倉)

お誕生日おめでとう

いざわ さき 伊沢 咲紀ちゃん(東和苑)
平成7年12月26日生まれ



ママからのメッセージ
おじいちゃんにそっくりの咲紀ちゃん。いつも美鈴お姉ちゃんと元気に遊んでいますね。
2人のワンパクぶりにお母さんはクタクタです。
これからも病気をしない様、元気にすくすく育ってね。

あなたの声からはじまる道づくり

「みち」に対する多くのご意見をお寄せいただき、ありがとうございます。ありがとうございました。

建設省の道路審議会では、平成十年度から始まる新しい道路計画を作るため、みなさんから「みち」に対するご意見を募集したところ、全国約三万五千人の方々からご意見をいただき、誠にありがとうございました。この度、その結果を「ボイス・レポート」にとりまとめました。これを元として、

福祉のまちづくりシンポジウムを開催します

- とき 平成9年1月18日(土) 午後1時30分～4時30分
 - ところ 福岡県総合福祉センター(クローバープラザ)大ホール 春日市原町三ー一七(JR春日駅すぐそば)
 - 内容 講演、パネルディスカッション
 - 入場料 無料
 - 問い合わせ 県高齢化対策課 ☎092(651) 1111
- ※閲覧期間 12月25日～平成9年3月31日
- 遠賀町役場 建設課 ☎(293) 1234
 - 福岡県土木部道路建設課 企画調査係 ☎092(641) 498