

7月 は 同 和 問 題 啓 発 強 調 月 間 だ す。

同和問題は、日本の歴史の中で人間が作り出したものです。そして、今もなお、私たちの身の回りにあります。しかし「そつとしておけば・・・」ということをよく耳にします。はたして、それで同和問題が解決できるのでしょうか。もう一度考えてみませんか。

* 遠賀町同和問題講演会 *

- と き 7月1日(土) 午後7時～9時
受付は午後6時30分から
- と ころ 遠賀町中央公民館大ホール
- 演 題 「人間の誇りうるとき」
- 講 師 長野県同和教育推進協議会 顧問 中山 英一さん



中山 英一さん プロフィール *

1926年 長野県佐久町生まれ
部落解放全国委員長長野県連合会書記長、長野県同和教育推進協議会事務局長などを経て、現在長野県同和教育推進協議会顧問。主な著書に「被差別民衆の心と美しさを詠んだ一茶」(部落解放誌)「人間の誇りうるとき」(解放出版社)等がある。

街 頭 啓 発

- と き 7月3日(月)午後4時～
- と ころ 遠賀川駅前、松ノ本スパーサン前、浅木スパーサン前
- 内 容 啓発のチラシなどを配って差別をなくす呼びかけを行います。

県 主 催 講 演 会

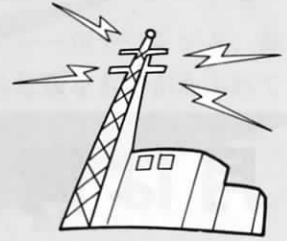
- と き 7月21日(金)午後1時～3時30分
- と ころ 飯塚コスモスコモン(飯塚市文化会館) 飯塚市飯塚14-66
- 内 容 第一部 ヒューマンスクリーン「追憶―二十五年・その夏―」
- 第二部 講演「この命続くかぎり―私の半生―」講師 川野由喜枝さん

同 和 問 題 啓 発 映 画 の テ レ ビ 放 送

- 放送局 KBC九州朝日放送
- 放送日時 「紫陽花のころ」7月15日(土)午後4時から4時35分まで

くらしの
LIVING INFORMATION

情報



納税

町 県 民 税
(1期)

6月30日(金)まで

役場 293-1234

税務職員募集
(高校卒業程度)

問い合わせは若松税務署

採用者は税務大学校に入校し、約13か月間の研修を受けます。卒業後は税務署に配属され、国税事務に従事します。

●受験資格 昭和50年4月2日から昭和53年4月1日までに生まれた人

●受付期間 6月30日～7月7日

●試験日 9月10日(日)

※詳しくは、福岡国税局人事第二課 ☎092(411)003

1 又は若松税務署 ☎(761)2536へ

就業希望の女性が対象
技術講習会へどうぞ

受付は7月4日、7月5日

●科目 ワープロ(中級)ーOA 検定2級

●定員 二十人

●申込条件 OA3級所持者又は

同程度の方・当所ワープロ講習修了生

●講習期間 8月22日から9月22日の午前10時から午後4時まで(おもに毎週火・土曜日)

●受講料 無料(ただし教材費は受講者負担)

●講習会場 北九州パレス(小倉北区井堀五丁目一三)

●申込方法 7月4日、7月5日に電話で申し込んでください。

●申込及び問い合わせ先 「福岡県女性就業援助センター」筑豊支所 ☎0948(23)4156

小学生力ヌー教室に
参加しませんか

申し込みは7月14日(金)まで

●対象 小学4年生～6年生

●とき 7月22日、7月29日、8月5日(土曜日3回コース)

●時間 午後2時30分～4時30分

●ところ 役場横「西川」(集合場所は、遠賀町中央公民

お済みですか

児童手当の現況届

提出期限は6月30日です

現況届は、現在児童手当の支給を受けている人の前年の所得、養育の状況を届けていただくもので、引き続き手当を受けられるかどうかを決める大切なものです。引き続き受ける資格があっても現況届の提出を忘れると、6月分からの手当が受けられません。

出生や転入などで7年4月30日までに、新しく児童手当認定請求をされた人も「現況届」を提出してください。

提出は6月30日(金)までに福祉課福祉係へ。

館横の駐車場) 持ってくるもの タオル、帽子、着替えなど

●申し込み 7月14日(金)までに社会教育課体育振興係へ ☎(293)1234

福岡県合同会社説明会
があります

会場は福岡と北九州

大学、短大、高専、専修学校を来春卒業される方を対象にした地元企業との合同説明会を開催します。

『福岡会場』

●とき 7月5日(水) 正午～午後5時

●ところ ファッションビル八階ホール 福岡市博多区博多駅前二一〇一九

●参加企業 福岡地区・筑後地区の地場企業

●とき 7月6日(木) 正午～午後5時

●ところ 小倉興産KMMビル四階ホール 北九州市小倉北区浅野二一四一

●参加企業 北九州地区・筑豊地区の地場企業

※問い合わせ先 福岡学生職業センター ☎092(714)1556

スペースキャンプ体験
学習に参加しませんか

問い合わせは社会教育課

●とき 8月1日～3日(2泊3日)

●ところ スペースワールド

●参加資格 小学4年～6年

●募集人員 五十人(申し込み多数の場合は抽選)

●参加費 二万七千円の内(町負担一万円、個人負担一万七千円)

●募集期間 6月28日～7月10日まで

●申し込み・問い合わせ 遠賀町教育委員会 社会教育課 ☎(293)1234まで

妊婦相談があります

問い合わせは保健衛生係

●とき 7月3日(月) 午後1時30分～3時30分

●ところ 役場保健室

●内容 母子健康手帳の交付、新生児の扱い方、もく浴指導、母乳について

●持ってくるもの 印鑑(母子健康手帳の受領者のみ)

●料金 無料

平成7年度看護職員
再就職移動相談が
あります

福岡県と看護協会ではナースバンクをさらに活用していただくため、求人求職情報や最新の医療、看護情報の提供などを行う再就職移動相談を実施します。

保健婦、助産婦、看護婦(士)、准看護婦(士)の資格をお持ちで現在看護の現場を離れている人

国民健康保険や老人医療で入院している人には、入院中の1日にかかる食事代のうち600円を皆さんに負担していただき、残りを国保や老人医療が負担しています。しかし、住民税が非課税である世帯の人などは、負担する額が次のとおり減額されますので手続きをしてください。手続きをされすと減額認定証を交付します。

国保年金係 からのお知らせ 住民税非課税 世帯の人は 手続きを



入院時の食事代の標準負担額	一般	1日	600円
	住民税非課税世帯等	90日までの入院	1日 450円
		90日を超える入院	1日 300円
	住民税非課税世帯等で老齢福祉年金の受給権者	1日	200円

- **手続きに必要なもの** 健康保険証、老人医療受給者証（老人医療に該当する人のみ）、印鑑、領収書など入院日数の確認できる書類（入院日数が90日を超える人のみ）
- **問い合わせ** 役場住民課 国保年金係 ☎（293）1234 内線221、222

遠賀町民の皆様 温かいご支援をありがとうございます。

1月17日の震災発生以来、遠賀町民の皆様から温かい励ましと多くのご支援を頂いてまいりました。心からお礼申し上げます。

5か月が経ち、神戸市内では復興に向けてのつち音が響き、人々の生活も徐々にではありますが、落ちついた状態に戻りつつあります。

長く険しい道のりではありますが、神戸を今まで以上に魅力ある街としてよみがえらせるよう努力をしておりますので、引き続きご支援を頂きますようお願いいたします。

平成7年6月

神戸市長 笹山 幸俊

は、気軽にご相談ください。非常勤、パート、正職員と働く形態にあわせて皆さんの求人データを用意しています。

- **とき** 平成7年7月19日（水）午前10時～午後4時
- **ところ** 小倉北保健所（北九州 市小倉北区大門一六―四八）
- **問い合わせ** 福岡県看護協会 ☎092（714）5203

無縁墓地进行改葬します

縁故者はいませんか

- **墓地の名称** 福岡市小金町ア号墓地（通称）
- **墓地の所在地** 福岡県福岡市博多区大博町二三―四番
- **改葬先** 未定
- **届出期限** 7月31日（月）まで
- **届出先** 福岡県福岡市博多区大博町一〇番一六号小金町ア号墓地改葬委員会委員長 金丸 道利 ☎092（271）3081

地域教養講座に 参加しませんか

- **7月15日（土）** 東海大学福岡短大
- **とき** 7月15日（土）午後1時30分～3時（開場 午後1時）
- **ところ** 東海大学福岡短期大学
- **テーマ** みどりからのメッセージ
- **講師** 九州東海大学農学部教授・農学博士 戸田 義宏氏

● **問い合わせ** 東海大学福岡短期大学「教養講座係」 ☎0940（33）1177 ※入場は無料です。

心と体の発達 教育相談があります

- **7月5日までに学校教育課へ**
- **とき** 8月3日（木）、午前9時30分～午後4時30分
- **ところ** 福岡県八幡総合庁舎二階第一会議室

● **対象** 北九州教育事務所管内（遠賀郡など）に住む三歳から小学生までの幼児・児童とその保護者

● **相談内容** ▽日常の家庭生活で困っている問題 ▽幼稚園・保育園・小学校などで困っている問題 ▽子どもの精神発達、発育障害に関する問題 ▽入学に関する問題など

● **申し込み** 7月5日（水）までに町教育委員会学校教育課へ

福岡県春日総合施設の 愛称を募集します

福岡県では、平成8年秋の開館を目指して建設を進めている複合施設（総合福祉センター・女性総合センター・人権歴史資料館（仮称））の施設全体の愛称を募集しています。

ハガキに愛称一点を住所・氏名・電話番号などとともに書いて

お送りください。最優秀作品には賞金10万円が贈られます。締切りは8月20日。あて先は、県庁民生部春日総合施設建設室愛称募集係まで。詳しくは、☎092（651）1111（内線2863）までお問い合わせください。

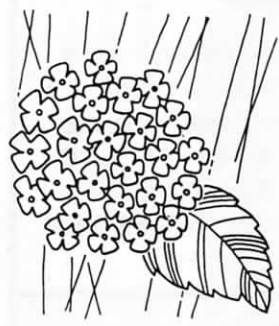
財形貯蓄をして みませんか

将来の結婚・教育・住宅取得等に際しての健全な家計維持のため、勤労者財産形成促進法による財形貯蓄をしませんか。

特典

1. 利子等が非課税扱い（限度額あり）。
2. 財形年金貯蓄は、年金の支払いが終わるまで非課税措置が継続される。
3. 賃金から天引きなので手間が省ける。
4. 将来各種の有利な融資が受けられる。

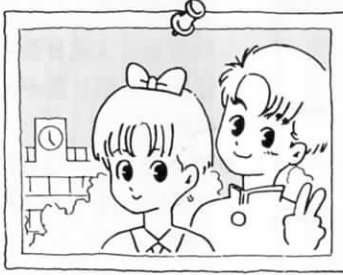
（問い合わせは、福岡雇用促進センター ☎092（262）2700まで）



ふれあいと 対話が築く 明るい社会

「社会を明るくする運動」は、すべての国民が犯罪の防止と罪を犯した人たちの更生（立ち直り）について理解を深め、住民一人ひとりがそれぞれの立場で力を合わせ、犯罪のない明るい社会を築こうとする全国的な運動です。

この運動は法務省の主唱により実施され、各地域に理解と協力の輪が広がるよう呼びかけています。



スプレー缶の 爆発・火災事故を 防ごう



家庭内にはたくさんのスプレー缶やベンジン、徐光液など使用方法によっては危険なものがあふれています。次のことに注意して正しく取扱い、爆発、火災事故を未然に防ぎましょう。

1. 火気の近くで使用したり、放置したりしない。
2. 直射日光のあたる場所、室温の高いところに保管しない。
3. 幼児の手の届くところに保管しない。
4. スプレー缶をゴミ収集に出すときは、必ず穴をあけて出しましょう。

遠賀郡消防本部	
救急・火災概況	
平成7年4月分	
救急	遠賀町…………… 36件
	郡内…………… 157件
火災	遠賀町…………… 1件
	郡内…………… 5件
火災の問い合わせは ☎(293) 3921	



●ところ 福岡県青少年科学館一階特別展示室（久留米市東柳原町一七一三） ☎0942（37）5566

福岡県青少年科学館では、夏の特別展として、生き物の体のつくりの不思議さ、面白さを再発見することをテーマに、「なるほど生き物探検館」という特別展の開催準備を進めています。

昆虫の鳴き声の秘密やいろいろな生物のふしぎなからだのつくりがわかります。夏休みの宿題や自由研究の題材選びも、この特別展でバッチリ解決できるかも・・・

●とき 7月21日（金）～9月3日（日）

福岡県青少年科学館に出かけませんか
特別展「なるほど生き物探検館」

国民年金情報

障害基礎年金の現況届

7月は提出月です

あなたが受けている障害基礎年金の証書には、あなたの年金証書記号番号が載っています。

全部で14けたの数字のうち左から5番目と6番目（下の●●）の2けたの数字があなたの受けている年金の種類を表しています。

○○○○ ●● ○○○○○○○○

この年金種別が「26」「63」となっている障害基礎年金を受けている人は、現況届を7月中旬に、役場国保年金係に必ず提出してください。提出が遅れると年金の支払いが一時ストップされます。ご注意ください。

また、施設に入所されている人などで現住所と住民票の住所が違っている人は、早めに国保年金係へ相談ください。



現況届の用紙は、6月下旬に社会保険事務所から直接、本人に郵送されます。障害の程度を確かめる必要のある人には、現況届の用紙といっしょに診断書の用紙が送られてきます。7月中旬に医師に診断書を書いてもらって、現況届といっしょに国保年金係に提出してください。

現況届を記入されるときは、同封の「国民年金受給者のしおり」をよく読んで参考にしてください。

詳しくは国保年金係へお尋ねください