

来年は 年

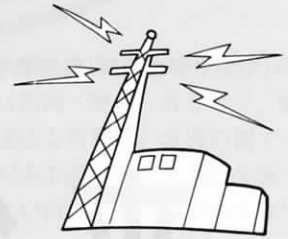


家庭教育学級の皆さんが ネズミの焼き物づくり

11月30日、浅木小学校図工室で、浅木小家庭教育学級の皆さんが来年の干支、ネズミの焼き物づくりを行いました。参加者の皆さんは、始めに講師の佐藤幸乃さんによる「子どもの心を育てる造形の世界」というテーマの講演を聞いた後、早速焼き物づくりに取り組みました。粘土をこね、形を整えて完成したネズミはかわいらしいものばかりで、皆さん各自の宝物になりそうな出来ばえでした。来年のネズミ年が明るく良い年でありますように。



情報



納税
固定資産税
(3期)
12月25日(月)まで

役場 293-1234

12月31日から1月3日までごみの収集はお休みです

12月31日(日)から1月3日(水)まで、ごみの収集はお休みになります。休みの前後の収集日は、ごみの量が増えるために、収集車の台数を増やし対処します。このため、普段に比べて収集時間が早くなる地区があります。ごみは、収集日の朝7時から8時に出すようになっていきますので、ご協力をお願いします。

年末に燃えないごみ、年始には粗大ごみの休みに伴う振替収集日がありますので、詳しい日程については広報「おんが」12/10号に折り込んであったチラシをご覧ください。



戸籍手数料が

改定されます

10月18日に戸籍手数料の一部を改正する政令が交付されました。これに基づき平成8年1月1日から戸籍手数料が次のとおり改定されます。

- ① 戸籍の謄抄本(一通) 現四〇〇円→四五〇円
- ② 除籍の謄抄本(一通) 現七〇〇円→七五〇円
- ③ 戸籍に記載した事項に関する証明(証明事項一件) 現三〇〇円→三五〇円
- ④ 除籍に記載した事項に関する証明(証明事項一件) 現四〇〇円→四五〇円
- ⑤ 届出・申請の受理又は届出その他の書類の記載事項の証明書(一通) 現三〇〇円→三五〇円
- ⑥ 上質紙を用いた受理証明書(婚姻・離婚・養子縁組・養子離縁)

又は認知の届出(一通) 現一、三〇〇円→一、四〇〇円

⑦ 届書その他の閲覧(書類一件) 現三〇〇円→三五〇円

● 問い合わせ 住民課住民係まで

外国人登録原票の写しが交付されるようになります

平成7年12月1日から、本人の申請があれば原票の写しが交付されるようになります。ただし、16歳未満の人については、原則として本人と同一世帯の家族からの申請が必要です。手数料は一通二百円です。※詳しくは、住民課住民係までお問い合わせください。

平成7年度援護業務移動相談が開催されます

● とき 平成8年1月16日(火) 午前10時～午後3時
● ところ 八幡西区役所三階 第三十二号会議室 ☎(642)

1441

● 受付相談事項 ①旧軍人等の恩給について②戦傷病者に対する援護について③戦没者等の遺族に対する援護について④中国等に対する援護について⑤その他援護業務全般

平成8年度の

保育園児を募集します

● 入園の基準 児童の保護者(両親)が、次のいずれかに該当し、家庭での保育ができないと認められた場合に入園することができま。ただし、同居の親族、その他の人でも保育可能と認められる場合には、入園できます。
①保護者が居宅外で勤務している場合
②保護者が居宅内で児童と離れて家事以外の仕事をしている場合(内職など)

③ 母親が妊娠中か出産後間がない場合
④ 保護者が病気やけがをしている場合
⑤ 長期にわたる病人や障害者がいるために、保護者が看護にあっている場合
⑥ 火災・風水害・震災その他の災害の復旧にあたっている場合

● 募集人員 遠賀川保育園 九十人 南部保育園 百二十人 山びこ保育園 百二十人
● 受付期間 1月4日(木)～1月31日(水)
● 申込方法 入所申請書(役場福祉係、各保育園にあります)に必要な事項を記入の上、入園希望の保育園に提出してください。
● 問い合わせ 役場福祉係、または各保育園へ 遠賀川保育園 ☎(293) 0184 南部保育園 ☎(293) 2256 山びこ保育園 ☎(293) 2227

健康マラソン大会に参加しませんか

● とき 平成8年2月11日(日)
● ところ 遠賀総合運動公園周辺 道路
● 参加資格 町内に住む小学生または在勤・在学者
● 競技内容(男女別) 小学一年～三年 1km 小学四年～六年 2km 中学生以上の男子 3km 中学生以上の女子 2km
● 表彰 各学年別または年齢別に三位まで表彰(メダル、賞状) また、男子40歳以上と、女子35歳以上は5歳刻みで、三位まで表彰します。全員に参加賞と記録証を渡します。
● 申込締切 平成8年1月30日(火)まで
● 申込場所 遠賀勤労者体育センター内 町体育協会事務局(遠賀町広渡一四二一二) ☎(293) 5434

役場業務年末年始 休みのお知らせ

【役場事務】

12月29日(金)から1月3日(水)まで休ませていただきます。なお、戸籍の届け出(出生届、死亡届など)は、当直の警備員にお申し出ください。

【施設】

中央公民館・総合運動公園内施設・勤労者体育センター・町民体育館・各小中学校の体育館・ふれあいの里センターも、12月29日(金)から1月3日(水)まで休ませていただきます。



妊婦相談 があります

- とき 1月8日(月)午後1時30分～3時30分(受付は午後1時20分～1時30分)
- ところ 役場保健室
- 内容 母子健康手帳の交付、新生児の扱い方、沐浴指導、母乳について
- 持ってくるもの 印鑑(母子健康手帳の受領者のみ)
- 料金 無料

精神障害者保健福祉 手帳制度がスタート

この度、精神障害者についても他の障害者と同様に「障害者手帳」が交付されることになりました。この手帳の交付を受けますと、税

制上の優遇措置が受けられるほか、通院医療費の公費負担の申請に当たって、医師の診断書の提出が不要になります。

- 申請場所 遠賀保健所(水巻町吉田)
- 申請に必要な書類 申請書、医師の診断書または障害年金の年金証書の写し
- 問い合わせ 遠賀保健所 保健予防課 ☎(201)4161

浄化槽講習会 があります

- とき 1月10日(水)午後1時30分～2時30分
 - ところ 遠賀保健所(水巻町吉田)
- 新しく浄化槽を設置した人のための講習会です。対象者には通知します。

遠賀町消防団年末 特別警戒実施中

年の瀬のあわただしい時期こそ、火災には特に気を付けたいもの。遠賀町消防団では、12月26日(火)から30日(土)までの午後8時から年末特別警戒を行い、火災予防の呼びかけ巡回を行います。お休み前には、火の元、戸締りの点検をお忘れなく。

ご覧ください 遠賀郡内消防合同出初式

新春を飾る遠賀郡内消防合同出初式が、岡垣町で開催されます。郡消防署と遠賀郡内4町の消防団が小隊訓練、ポンプ操法や色あざやかな放水訓練などを披露します。ぜひ、ご家族おそろいで消防団員の勇姿をご覧ください。

- とき 1月14日(日)午前10時～正午
- ところ 岡垣町民総合グラウンド



骨粗しょう症健診が あります(健康骨 ドッグモデル事業)

- 料金 無料
- 持ってくるもの 筆記用具・通知文書(なくても結構です)
- 問い合わせ 遠賀保健所 衛生課環境公害係 ☎(201)4161
- とき 平成8年1月22日(月)午前9時～午後4時
- ところ 遠賀町中央公民館
- 内容 問診・骨密度測定・骨粗しょう症予防教室(第一回目)
- 対象者 40～59歳の女性(今年度40歳になる人を含む)、第二回目の骨粗しょう症予防教室も受講できる人(平成8年2月予定)、平成8年度も健診に参加できる人
- 定員 五十人

県立少年自然の家 「玄海の家」公開講座 に参加しませんか

- 申込み方法 住所、氏名、年齢、生年月日、電話番号、午前の部か午後の部かを明記の上、必ずハガキで申し込んでください。(一人につき一枚)
- 締切 平成8年1月10日(水)必着
- あて先 〒807 遠賀郡水巻町大字吉田二三三三一八 遠賀保健所 保健予防課健康骨ドッグ係
- その他 申し込み者多数の場合は、抽選をおこないます。又、電話での申込みはできません。
- 問い合わせ 遠賀保健所 保健予防課 ☎(201)4161
- とき 平成8年1月27日(土)午後2時から



- ところ 県立少年自然の家「玄海の家」(宗像郡玄海町大字神湊二二七六)
- 講師 安田女子大学文学部児童教育学科教授 堂野恵子氏
- テーマ 「あそびと子どもの心の育ち」
- ※詳しくは、県立少年自然の家「玄海の家」☎0940(62)2511 にお問い合わせください。

年末年始、突然の歯痛には… 遠賀中間歯科医師会の 休日急患診療をご利用ください

年末年始に突然、歯が痛くなったら… そんなときのために遠賀中間医師会では当番医による休日急患診療を行います。

12月29日(金)	岡垣町 和田歯科医院 ☎(283)3311
12月30日(土)	水巻町 もり歯科医院 ☎(201)8181
12月31日(日)	中間市 医療法人 社団雄宏会 ☎(245)1158
1月1日(月)	中間市 ほかじょう歯科医院 ☎(245)8900
1月2日(火)	岡垣町 田原歯科医院 ☎(282)7625
1月3日(水)	遠賀町 松本歯科医院 ☎(293)2145

●診療時間 午前10時～午後5時
※受診される人は、事前に該当医院に電話でお問い合わせください。

フグの素人料理 厳禁!

フグによる食中毒事故の70%、死亡の100%が素人料理によるものです。フグの種類によって毒の部位、強さが異なりますので調理(処理)はフグ処理師に頼みましょう。

[参考資料]

完全に毒抜けぬ…

多部田 修・長崎大水産学部教授(海洋生物生産学)の話
「トラフグで食べていいのは筋肉・精巢・皮だけで、肝の調理は許可されておらず、違法な料理だ。食通の間でフグの肝がもてはやされることがあるが、どんな調理を施しても完全に毒が抜けることはないの、絶対に食べてはいけない。」

以上のことでフグの肝は食べられないということが分かっていただけだと思いますが、フグは種類によって毒のある部位が違いますので、調理(処理)は必ずフグ処理免許をもっている人に頼みましょう。

福岡県遠賀保健所・遠賀食品衛生協会からのお願い



※詳しくは、遠賀郡消防本部予防課 ☎(293)81255 にお問い合わせください。

甲種防火管理者資格 取得講習会を実施し ます

●とき 平成8年2月7日(水)・8日(木)の2日間 午前9時～午後5時

●ところ 遠賀郡消防本部三階講堂

●対象者 防火管理者を必要とする事業所の関係者または業務上防火管理の知識が必要な人

●受講人員 七十人(定員になり次第締め切ります。)

●申し込み 平成8年1月4日(木)から1月25日(木)までに、

申込書に写真二枚(タテ3cm×ヨコ2.5cm)とテキスト代四千元を添えて、遠賀郡消防本部予防課へ申し込んでください。

県政バス・アプローチ号の 参加者募集

県では、県政バス・アプローチ号の参加者を次のとおり募集します。

- とき 2月23日(金) 西鉄ソラリアホテル 9時出発
 - 見学地 宝満川浄化センター、森林林業技術センター
 - 参加料 無料(昼食付)
 - 申込方法 1月31日までに往復はがきに、住所・氏名・年齢・電話番号・2月23日希望と書いて、福岡県庁広報課(〒812-77 ☎092(651)1111)へ。はがき1枚で3人まで応募可。
 - 対象 成人女性
- ※このほか出発地、見学地の異なるコースもあります。詳しくは同課へ。



お誕生日おめでとう

こう だい き ちゃん(広渡)
高 大貴 ちゃん(広渡)
平成6年12月5日生まれ



ママからのメッセージ
これからもずっとみんなに笑顔
顔をふりまいて、元気いっぱい
大きくなあれ!

はしらと れみ ちゃん(別府)
橋本 玲未 ちゃん(別府)
平成6年12月31日生まれ



ママからのメッセージ
れみちゃん1歳おめでとう。
あつという間の1年だったね。
これからも 心やさしく 豊かで
笑顔のすてきな女の子に
育ってネ!