

広報 **おんが**

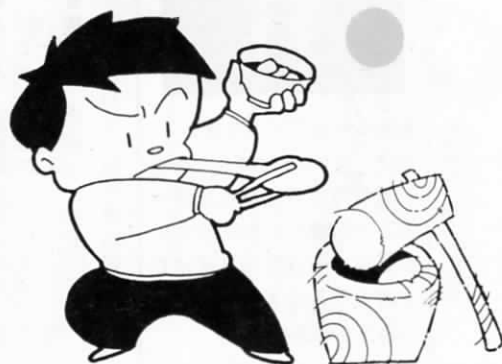
No.679
'96 1.25
お知らせ版



ペッタンコ ペッタンコ

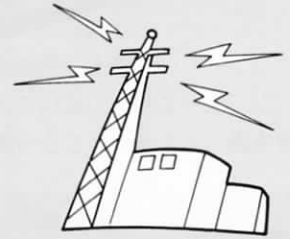
おいしい おもち できたかな

(広渡小もちつき大会にて)



くらしの LIVING INFORMATION

情報



納税

町 県 民 税 (4期)
国民健康保険税 (4期)
1月31日(水)まで

役場 293-1234

郵便局でも町税・国民年金保険料の口座振替ができるようになります
(平成8年4月から)

町税(町県民税・固定資産税・国民健康保険税)および国民年金保険料は、現在銀行・信用金庫・農協の口座振替により納付することができますが、平成8年4月から郵便局でも口座振替ができるようになります。ぜひご利用ください。
※詳しくは、役場税務課と住民課 国保年金係 ☎(293)1234におたずねください。

ひとのうごき

平成7年12月末日現在()は前月比

世帯数 **5,910** (+9)

人口 **19,251** (+12)

●男… 9,182 ●女… 10,069
●転入… 67 ●転出… 54
●出生… 7 ●死亡… 8

妊婦相談が あります

●とき 2月5日(月) 午後1時
30分～3時30分(受付は午後1
時20分～1時30分)

- ところ 役場保健室
- 内容 母子健康手帳の交付、産前・産後の知識、妊婦体操と出産の補助動作
- 持ってくるもの 印鑑(母子健康手帳の受領者のみ)
- 料金 無料
- 問い合わせ 保健衛生係

9か月児健康診査が あります

- とき 2月15日(木) 午後1時
10分～1時40分
- ところ 遠賀町中央公民館
- 対象 生後8か月～10か月児
(平成7年4月から6月生まれ
の乳児)

3歳児健康診査が あります

- 内容 医師による診察、身体測定、保健婦による保健指導
- 持ってくるもの 母子健康手帳、バスタオル、健康診査票
- 料金 無料
- ※その他 対象者には個人通知します
- 問い合わせ 保健衛生係

- とき 2月8日(木) 午後1時
10分～1時40分
- ところ 遠賀町中央公民館
- 対象 平成4年11月10日から平成5年1月31日生まれの幼児
- 内容 身体測定、医師による診察(小児科・歯科)
- 持ってくるもの 母子健康手帳、健康診査票(対象者に送付します)、健診日の朝の尿を10cc程度、お子さんが家庭で使っている歯ブラシ
- 料金 無料
- ※その他 対象者には個人通知します

「国の教育ローン」 一日個別相談を実施 します

- とき 2月19日(月) 午前10時
～午後3時
- ところ 遠賀町役場
- 内容 教育資金についての相談と申込受付
- 問い合わせ 国民金融公庫八幡支店 ☎(641)7715

福岡県合同会社面談 会を開催します

- とき 1月30日(火) 正午～午
後5時
- ところ 福岡ファッションビル
8階(福岡市博多区博多駅前二
丁目1-01-19)
- 対象者 平成8年3月卒業予定
の大学生等(平成7年3月卒業
の未就職者も含む)
- 参加企業数 約百社

原爆被爆者二世に対 する無料健康診断を 実施します

厚生省では、財日本公衆衛生協会に委託して、原爆被爆者二世に対する無料健康診断を次の通り実施します。

- とき 2月6日(火) から2月
20日(火) までの午前8時30分
から11時と午後1時から2時ま
で(土・日・祝日を除く)
- ところ 西日本産業衛生会北九
州健診診療所 北九州市小倉北

無料法律相談会が あります

- とき 2月13日(火) 午後1時
～4時
- ところ 遠賀町中央公民館「茶
室」
- 相談員 弁護士 田邊匡彦氏
- 問い合わせ 福祉課地域改善係

守られていますか人権 人権擁護委員の紹介 原田清和氏



昭和5年11月15日生まれ
住所 遠賀町大字老良77番地
遠賀町から法務省に推せ
んしていました原田清和氏
が平成7年12月15日付けで
法務大臣から人権擁護委員
に再任されました。

まもなく始まりです

所得税・町県民税の申告

今年も確定申告の時期が近づいてきました。遠賀町では次の日程で、所得税の確定申告と町県民税の申告相談受付を行います。該当される人はもれなく申告してください。

所得税・町県民税の申告は、2月16日～3月15日
 (午前9時から正午までと午後1時から4時まで)
 役場2階大会議室で行います

所得税の申告

問い合わせ 若松税務署
 ☎(761) 2536

所得税の申告が必要な人

- 平成7年中に事業所得、不動産所得、譲渡所得などがあった人
- 給与所得者で①給与の年収が二千万円を越える人②二か所以上から給与を受けている人③給与所得以外の所得が二十万円を超える人

確定申告をしなければならない人が、期限までに申告をしなかったり間違った申告をしたりすると、後で加算税や延滞税を納めなければならないことになります。

昨年、確定申告をして所得税を納めた人や事業所得のある人、また、昨年中に不動産などの譲渡があった人には、税務署から申告書が郵送されます。

役場会場での申告受付の期日は、町県民税の申告受付の期日と異なります。特に譲渡所得の申告受付は、2月21日(水)と3月6日(水)の二日だけとなっていますのでご注意ください。

◆配偶者特別控除について

配偶者特別控除の額は、配偶者の所得額に応じて決定されます。申告には配偶者の所得額がわかるもの(源泉徴収票など)をお持ちください。

●所得税申告の日程

期日	対象者
2月19日(月)	税務署から申告書の送付があった人で、特に日時が指定されていない人は
2月20日(火)	いづれかの日に申告をしてください。
2月21日(水)	譲渡所得のある人
2月22日(木)	
2月23日(金)	
3月4日(月)	
3月5日(火)	
3月6日(水)	
3月6日(水)	

町県民税の申告

問い合わせ 役場税務課
 ☎(293) 1234

町県民税の申告が必要と思われる人には、郵便で通知書(町県民税の申告案内)をお送りします。通知書に書かれている必要書類等を整理して、通知書といっしょにお持ちください。また、平成7年中に遠賀町に転入された人や通知書が届いていない人でも平成7年中に収入のあった人は、居住されている区の申告日に申告してください。なお所得税の申告をされた人は、町県民税の申告をする必要はありません。

●町県民税申告の日程

3月				2月				期日	行政区
15日(金)	14日(木)	13日(水)	12日(火)	29日(木)	28日(水)	27日(火)	26日(月)	16日(金)	鳥津・若松
人	指定の日に来ることができなかった人	東町・西町・芙蓉	虫生津・若葉台	浅木	東和苑	木守・老良	上別府・今古賀	新町	遠賀川
									中央・旧停
									別府・千代丸
									松ノ本
									尾崎
									鬼津

税の還付申告

納めた税金が戻ってくる
 ことがあります

問い合わせ 役場税務課
 ☎(293) 1234

給与所得者で確定申告をする必要のない人でも、次のような人は、確定申告をすると源泉徴収された所得税が戻ってくる場合があります。

- ①民間の金融機関や住宅金融公庫などから住宅ローンの融資を受けてマイホームを取得した人
- ②病气やけがなどで多額の医療費を支払った人
- ③④の人は、住宅取得特別控除を受けることができます。これらの控除の内容や申告に必要な書類などは本紙1月10日号に掲載していますのでご覧ください。

所得税の還付申告を受け付けます

- とき 2月1日(木)・2日(金)の午前9時から正午までと午後1時から4時まで
- ところ 役場二階第三会議室
- 持ってくるもの 申告に必要な書類(本紙1月10日号をご覧ください)と印鑑

還付金は金融機関の預金口座に振り込まれます。

還付金は、金額の多少にかかわらず本人名義の金融機関預金口座へ振り込まれます。金融機関名、預金の種類、口座番号などを確認しておいてください。



スポット

パソコン教室閉講

11月20日から始まったパソコン教室も、12月21日をもって閉講しました。

受講生20人は、パソコンに触れるのは初めてという人ばかりでしたが、1カ月間の講習でみるみるうちに上達し、講習終了時には、全員が自慢の作品を提出するなど、熱心にワープロソフトを使ったパソコン操作を楽しんでいました。

じん肺・振動病

自主健診があります

北九州労働者の健康問題連絡会議では、過去粉じん現場で働いたことのある人、また現在粉じん現場で働いている人を対象としたじん肺・振動病自主健診を下記の通り行います。

- とき 2月17日(土)午後1時30分～4時
- ところ 健和総合病院(北九州市戸畑区中原3-10-17)
- 対象者 過去、粉じん現場で働いたことのある人、現在粉じん現場で働いている人
- 健診内容 問診・胸部レントゲン撮影など
- 健診料 2000円
- 持ってくるもの 健康保険証、これまでの職業歴・事業所名などを書いたもの

※詳しくは、健和総合病院 ☎(881)8181にお問い合わせください。

小学生のための国際
交流事業
ちびっこ探険学校
ヨロン島に
参加しませんか

- とき 3月27日(水)～4月3日(水) 7泊8日
- ところ 鹿児島県大島郡与論町
- 定員 日本人小学生 三百六十人(原則として3年生以上)
- 外国人小学生 百二十人(予定)
- 主な内容 島内探険・イカダを作ってサンゴ礁の海へ・海の運動会・さとうきびから砂糖づくり等
- 費用 福岡発 九万六千円
- 締切 3月11日(定員になり次第締め切ります)
- 申し込み・問い合わせ 財国際青少年研修協会 〒160東京都新宿区四谷二-1-1大村ビル三階 ☎03(3359)8421/FAX 03(3354)2207
- ◆なお、この事業の参加者説明会を行います。まだ最終的に参加決定していない人、行事に興味のある人でも結構です。
- とき 2月12日(月)午後3時～4時30分
- ところ 福岡朝日ビル(福岡市博多区博多駅前二丁目1-1) JR博多駅博多口から徒歩一分

新しい民生児童委員が決まりました。

前民生児童委員の任期満了に伴い、次の方々平成7年12月1日付けで、新しい民生児童委員に任命されました。(敬称略)

行政区	氏名	住所
島津	大場 イチコ	遠賀町大字島津七二一
若松	榊 添繁 實	遠賀町大字若松三〇六
鬼津	古石 孝義	遠賀町大字鬼津一七四五
尾崎	廣田 常喜	遠賀町大字尾崎九二五
田園北	西村 正信	遠賀町大字尾崎八三〇一七六
田園南	麻生 光明	遠賀町大字尾崎一四四〇一六
松ノ本	内之倉 益穂	遠賀町大字今古賀七六七一三九
松ノ本	田中 ヨシノ	遠賀町大字今古賀七〇四一六九
別府	安増 進	遠賀町大字別府三六四七
別府	仲野 良子	遠賀町大字別府三二一〇一二
今古賀	柴田 泰子	遠賀町大字今古賀五八一一二
遠賀川	織田 静子	遠賀町大字広渡一八一七一一
旧停	木村 廣夫	遠賀町大字広渡一四四五一二
新町	吉光 浪子	遠賀町大字広渡一八〇五一六
中央	山下 猛徳	遠賀町大字広渡一九〇一一三
広渡	矢野 ヤソエ	遠賀町大字広渡一七五三二五
広渡	織田 守成	遠賀町大字広渡二〇四七
木守	村田 光弘	遠賀町大字木守五六三一一
上別府	高 孝士	遠賀町大字上別府四八六
若葉台	萬徳 寛子	遠賀町大字上別府一七一二
東和苑	須ヶ原 嘉代子	遠賀町大字浅木六一七一四八
浅木	馬場 芳子	遠賀町大字浅木一一七一五
老良	原田 清和	遠賀町大字老良七七
虫生津	古賀 美光	遠賀町大字虫生津一四九五一一〇
東町	山本 辰雄	遠賀町大字虫生津三八九一一九四
西町	樋口 峰子	遠賀町大字虫生津四三七一一
芙蓉	吉村 照子	遠賀町大字虫生津八二六一三〇

各地区の民生児童委員