

台風7号の最大瞬間風速は34メートル/秒



10日午前11時ごろ
総合運動公園の街路樹もこのとおり



10日午前10時ごろ尾崎区で
風倒木が町道をふさぐ

8月10日の未明、「台風7号」が、北部九州を襲いました。遠賀町では、午前2時30分ごろ最大瞬間風速34メートル/秒（遠賀郡消防本部の観測）を記録。家屋の屋根瓦が吹き飛んだり、風倒木が道路をふさいだりといった光景が見られ、あらためて台風の恐ろしさを痛感させられました。被害に遭われた皆様には、心からお見舞い申し上げます。

台風情報で正確に分かる“台風の姿”

気象庁では平成3年4月1日以降の台風情報から、それまで「一〇〇〇ヘクトパスカル等圧線の半径」で階級分けしていた大きさを「毎秒十五メートル以上の風が吹いている範囲」で、また、「中心気圧」で階級分けしていた強さを、「最大風速」で区分しています。

それまでの基準では、「小型」だからといって、必ずしも「大型」より強い風の範囲が狭いとはいえなかったのですが、現在の台風情報は、このような不都合な点がなくなり、言葉どおりの意味を持つようになっています。

過去に九州を襲った主な台風は、9月に集中しています。まさにこれらが台風シーズン本番。家族や地域での対策を立てるためにも台風発生の際のニュースを聞いたら、台風情報に十分耳を傾けたいものです。

▶大きさ

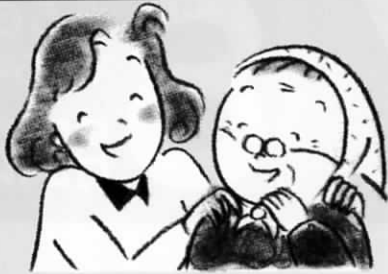
階級	風速15m/秒以上の半径
ごく小さい	200km未満
小型(小さい)	200km以上～300km未満
中型(並の大きさ)	300km以上～500km未満
大型(大きい)	500km以上～800km未満
超大型(非常に大きい)	800km以上

▶強さ

階級	中心付近の最大風速
弱い	17m/秒(34ノット)以上～25m/秒(48ノット)未満
並みの強さ	25m/秒(48ノット)以上～33m/秒(64ノット)未満
強い	33m/秒(64ノット)以上～44m/秒(85ノット)未満
非常に強い	44m/秒(85ノット)以上～54m/秒(105ノット)未満
猛烈な	54m/秒(105ノット)以上

ホームヘルパー

を募集します



- 募集人員 家庭奉仕員（ホームヘルパー）2人
- 受験資格 次のいずれにも該当する人。
 - ①遠賀町内に居住する女性で、昭和18年4月1日から51年4月2日までに生まれた人。
 - ②原動機付自転車または、普通自動車免許を持っている人。
 - ③心身に健全な人。
 - ④福祉に関心を持ち、理解と熱意のある人。
 - ⑤責任感が強く、業務を確実に遂行する能力がある人。
- 試験 9月20日（月）、遠賀町コミュニティセンターで面接試験を実施します。
- 受験手続 申込用紙に必要事項を記入して、9月6日（月）から14日（火）までに遠賀町社会福祉協議会（役場内・内線360）に提出してください。（申込用紙と受験要綱は、社会福祉協議会でお配りしています。）
- 採用および給与
 - （採用）平成5年10月1日から採用予定です。
 - （給与）給料は、18歳で14万円程度および、諸手当を支給します。

秘書実務・ワープロの講習会があります

- 対象 就業希望の女性
- 定員 三十人
- 講習期間 10月26日から12月10日までの延べ二十一日間
- 受講時間 午前10時～午後4時

募集・講座

- 受講料 無料
- 講習会場 北九州市立西部勤労婦人センター（八幡東区尾倉）
- 申し込み 9月20日（月）、9月21日（火）の午前9時から午後5時までに福岡県女性就業援助センター（☎も午後1時～4時）



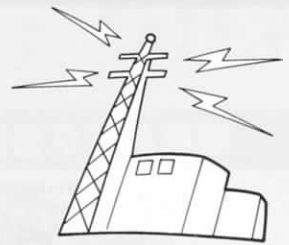
女性のための再就職準備セミナーとワープロ入門があります

- とき ヴァナイスワークセミナー
 - 11月4日～8日、午前10時～午後3時
 - ワープロ入門 11月12日～15日（A班）、10月19日～22日（B班）、A班、B班とも午後1時～4時
- 電話で申し込み 0948(23)4156へ

くらしの

LIVING INFORMATION

情報



納税

町県民税(2期)
国民健康保険税(2期)

8月31日(火)まで

役場 293-1234

あなたの愛を
分けてください



献血車が まわります

- とき 9月16日（木）午前9時30分～午後4時（正午～午後1時まででは休憩）
- ところ 役場玄関前
- 献血の種類 200ml・400ml（今回は、成分献血はありません）
- 問い合わせ 保健衛生係



前回（6月16日）実施した献血には、154人の方にご協力をいただき、ありがとうございました。

- ところ ポリテクセンター八幡
- 定員 四十人
- 受講料 千円
- 申し込み 9月6日（月）から26日（金）までに、八幡職業能力開発促進センターへ（☎641）4906

県立折尾高校ワープロ教室の 受講生を募集しています

- とき 11月4日から17日までの土・日曜日を除く毎日、午後6時から8時（9時）まで
- ところ 折尾高校
- 対象 20歳以上の人
- 定員 三十人（応募者多数の場合は抽選）
- 受講料 無料
- 申し込み 封書で用紙に住所・氏名・年齢・電話番号を明記し、返信用封筒を同封の上、10月8日（金）までに折尾高校ワープロ教室係（〒807八幡西区大膳二一三三一 ☎691）3561へ

けんこう

妊婦相談が あります

- とき 9月6日（月）午後1時30分～3時30分
- ところ 役場保健室

- 内容 母子健康手帳の交付、新生児の扱い方、もく浴指導、母乳について
- 持つてくるもの 印鑑（母子健康手帳の受領者のみ）
- 料金 無料

乳児相談が あります

- とき 9月14日（火）午前9時30分～10時30分
- ところ 中央公民館 和室
- 対象 生後3か月～6か月児
- 内容 体重・身長測定、保健婦による保健指導

相談

交通事故無料法律相談があります

- とき 9月1日(水)、2日(木)の午後1時から4時まで
- ところ 小倉法律相談センター〔小倉北区金田一―四―二五(561)0360〕

スポーツ

- 相談員 福岡県弁護士会所属の弁護士
- 問い合わせ 福祉課地域改善係
- 完走してグアムマラソンへ行こう 筑豊さわやかマラソン出場者募集
- とき 11月7日(日)
- コース 飯塚市陸上競技場周辺
- 種目 男・女(年齢区分別) 5km、10km

広報掲載
受付中



秋のサークル会員募集

広報おんが10月10日号で「秋のサークル会員募集」の特集を予定しています。掲載を希望されるサークルは、次の内容を用紙に記入して9月13日(月)までに役場企画調整係へ申し込んでください。

■内容■

- サークルの名称
- 簡単な紹介文(紙面の都合で全文掲載できないことがあります)
- 練習日と時間
- 練習場所
- 募集対象
- 費用(会費は月会費か年会費か、入会金の要不要など)
- 申し込み先(住所、氏名、電話番号)
- その他(活動中の写真など)

※サークルのジャンルは問いませんが、営利を目的とする教室などの掲載はお断りしています。

■問い合わせ■
企画課企画調整係へ

お知らせ

- 参加資格 勤労者
- 定員 千五百人
- 参加料 二千元
- 申し込み方法 所定の申込書(教育委員会社会教育課にありますが)に必要事項を記入して申し込み。
- 申し込み期限 9月17日(金)
- 申し込み・問い合わせ 福岡県労働部労働福祉課内筑豊さわやかマラソン実行委員会事務局 ☎092(651)1111代表
- その他 完走者の中から抽選で「JALグアムマラソン」に男女各一人を招待します。

登記所に備えている公図の閲覧が有料になります

登記所に備えてある公図(字図などの旧土地台帳付属地図等)の閲覧に10月1日から手数料が必要になります。

閲覧の料金(手数料)は、図面一枚につき四百円です。手数料は、申請書に登記印紙を貼って納めていただきます。なお、その他の手数料はこれまでどおりです。詳しくは、最寄りの登記所でお尋ねください。

交通共済の総代が決まりました。



木藤勇一郎さん
今古賀117-3



和田共生さん
別府3147

北九州市民共済生活協同組合(通称II交通共済)の総代選挙の結果、次の2人が遠賀町の総代に決まりましたのでお知らせします。

ご存じですか 自動車事故被害者援助制度

政府出資法人の自動車事故対策センターでは、次の制度で自動車事故被害者を援護しています。

- ▽交通遺児等育成資金の貸付け
保護者が自動車事故で死亡または、重度の後遺障害者となった被害者の遺児などの健全な育成を図るため無利子貸付けを行っています。対象は、0歳から中学校卒業までの児童です。
- ▽重度後遺障害者への介護料の支給
自動車事故により頭部または、せき髄に損傷を受け、常時介護を必要とする重度後遺障害者を抱える家庭の精神的、肉体的、経済的負担の軽減を図るため介護料を支給しています。

- 問い合わせ 自動車事故対策センター福岡主管支所 ☎092(451)7751

世代間交流推進
スローガンが決まりました

「素敵です 年の差 超えた いい仲間」

総務庁では今後、このスローガンを用いて高齢者との世代間交流推進啓発活動を進めていきます。

●持ってくるもの 母子健康手帳、バスタオル
●料金 無料

老人保健講座に 参加しませんか

これからの時代は、高齢者が生き生き、のびのび、安心して暮らせる地域社会づくりが必要です。そこで、遠賀保健所では皆さんと一緒に高齢化社会について考える老人保健講座を6回シリーズで開催します。ぜひ、ご参加ください。

- 日程・内容
▽9月3日(金) 講話「高齢化社会を考える」
- ▽9月27日(月) 講話「バランスのとれた食事」シルバードメニュー・栄養診断・試食
- ▽10月7日(木) 講話「加齢に伴う心と身体の変化」
- ▽10月18日(月) 講話「寝かせきり予防」・グループワーク・栄養診断結果説明
- ▽11月8日(月) 体験「車イス体験」町に出てみよう、車イスで」・グループワーク
- ▽11月30日(火) 講話「福祉制度の利用方法」こんな時、どうしますか」・グループワーク
- 時間 いずれも午後1時15分から3時30分まで
- ところ 遠賀保健所 会議室
- 問い合わせ 遠賀保健所保健予防課 ☎20114161

今年計量器定期検査の年



9月9日に実施します

産業課からの お知らせです

計量器を「取引」または「証明」用に使用されている方は、計量法に基づき三年に一度の検査が義務づけられています。今年が検査の年に当たります。

- とき 9月9日(木)、午前10時～午後3時30分
- ところ 遠賀町役場玄関横(南側)

●検査対象の計量器

▽商店のはかり(指示はかり、光電式はかり、電気抵抗線式はかりなど)

▽学校、幼稚園、保育園、病院の体重計

▽病院、薬局の調剤用はかり

●検査料金 一台につき百八十円～千五百円(機種によって異なります)

●持ってくるもの 印鑑

※当日、検査を受けられない方は、早めに役場産業課へご連絡ください。

遠賀地鶏普及対策事業

遠賀地鶏(秋雛)を
育ててみませんか。

- 春に引き続き地鶏のあつせんを行います。ふるって申し込みください。
- 申し込み期間 9月1日(水)から8日(水)まで
- 申し込み資格 町内在住の人
- 募集人員 先着29人分(290羽)
- 募集要領
 - 雛の種類 イサブラウン
 - 雛の羽数 1戸(1人)10羽以内
 - 雛の日齢 50日雛
- 配付方法 11月中旬ごろ、各地区ごとに配付予定
- 雛の価格 雄・雌ともに1羽309円(618円の半額を町で補助)
- 申し込み 印鑑を持参のうえ、産業課農政商工係窓口で申し込みください。電話での受付はいたしません。
- 問い合わせ 産業課農政商工係

十分に検討のうえ、申し込んでください。

鶏の飼育については、悪臭・蚊・ハエの発生や鳴き声などで隣近所に迷惑のかかるおそれがあります。これらの問題は、飼育者本人が責任をもって解決しなければなりません。

国民年金情報



「サラリーマンの妻の届」が遅れると損をすってホント。
将来、受け取る年金に影響。必ず届出を。

厚生年金、共済組合に加入している夫に扶養されていても、サラリーマンの奥さんは、国保年金係に届出をし、認定されませんと第3号被保険者には該当しません。

その届出も、保険料の時効の関係で、2年以上さかのぼった分は、保険料の滞納期間と同じ扱いになります。届出が遅れたり、届出を怠ったりすると、将来、受け取る年金額が減ったり、年金そのものが受けられなくなったりします。このようなことにならないように、急いで届出をしましょう。

サラリーマンの妻は、保険料を納めなくてもよいと聞いたけど、夫が会社を辞めて独立した場合は、

第1号被保険者になります。保険料を納めてください。

ご主人が会社を辞めると、ご主人は、第2号被保険者から第1号被保険者になります。それにともなって、奥さんも第3号被保険者から第1号被保険者となり、国民年金保険料は自分で納めることになります。ご夫婦ともに、国保年金係での届出が必要です。

詳しくは、国保年金係へお尋ねください。

とにかく歩きたい人は大集合！カントリーウォーク大会に参加しませんか

- とき 10月3日(日)、受付11時～午前9時、9時45分 開始11時前10時(約二時間) 小雨決行
- 集合場所 浅木小学校横のアスレチック広場入口
- 対象 どなたでも参加できます(小学生は保護者同伴)
- 参加料 100円(保険料など)
- 申し込み・問い合わせ 遠賀町教育委員会社会教育課



南極観測船「しらせ」が一般に公開されます

- とき 9月15(水)、午前10時～午後4時と16日(木)、午前10時～午後3時
- ところ 博多港中央埠頭6号岸壁
- 内容 「しらせ」のすぐれた設備や南極大陸のようすの紹介
- 問い合わせ 福岡県生活文化課 ☎092(651)7692
- その他 現地には駐車場がありませんので公共交通機関をご利用ください。