

【ふるさとの川でおもいきり遊ぼう】 おんがふれあい釣り大会

•とき

11月3日(水) 文化の日

受付=午前7時～9時

検量=午後1時～2時

•ところ

西川(島津橋から虫生津橋の間)

受付・検量は、役場玄関前で行います。

「行きは、釣り竿1本。帰りは、おみやげどっさり」——先着1500人に参加賞、釣り場のゴミを回収してくださった方には、粗品を差し上げます。また、豪華賞品が当たるラッキー抽選会もあります。お昼には、だんご汁とコシヒカリのおにぎりの試食会(700食分)を行います。



遠賀町秋の2大 イベント

【主役は、あなたです】

遠賀町文化祭

•とき

11月5日(金)～7日(日)

午前9時～午後5時(作品展示)

•ところ

遠賀コミュニティセンター

期間中、会場には丹精込められた作品が所狭しと並び、私たちの目を楽しませてくれます。6日は「こどものつどい」「おとなのつどい」やマーフィロバート講演会、北九州ウインドジャズアンサンブルの公演などもあります。7日は、人みな主役の「芸能祭」と「カラオケ大会」。楽しい三日間になりそうです。

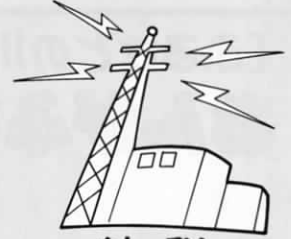
でっかい秋
見つけた



くらしの

LIVING INFORMATION

情報



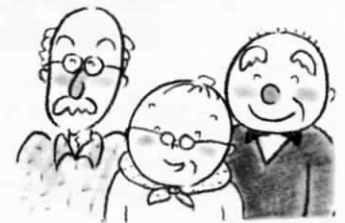
納税

町 県 民 税
(3期)

11月1日月まで

役場 293-1234

**老齢福祉年金証書を
11月11日から
お渡します。**



国保年金係では、8月に皆さんから提出していただいた老齢福祉年金証書を11月11日(木)からお渡しします。

11月30日(火)までに国保年金係でお受け取りください。

受け取りの際には、先にお渡しした保管証と年金証書に押印してある印鑑が必要です。

12月期の支払いは、指定郵便局で行っています。

●ご注意ください

①代理人が年金証書を受け取る場合、保管証の委任状の欄に必要事項を記入し、押印してください。

②保管証を紛失された人は、国保年金係まで連絡してください。

※なお、老齢福祉年金と老齢基礎年金は、異なるものです。お間違いのないようご注意ください。

●問い合わせ 住民課国保年金係

けんこう

問い合わせは
保健衛生係

妊婦相談があります

●とき 11月1日(月) 午後1時30分～3時30分

●ところ 役場保健室

●内容 母子健康手帳の交付、新生児の扱い方、もく浴指導、母乳について

●持ってくるもの 印鑑(母子健康手帳の受領者のみ)

●料金 無料

乳児相談があります

●とき 11月9日(水) 午前9時30分～10時30分

●ところ 遠賀町中央公民館和室

●対象 生後3か月～6か月児

●内容 体重・身長測定、保健婦による保健指導

●持ってくるもの 母子健康手帳、バスタオル

●料金 無料

大腸がん検診の申し込み受け付けています

検診は予約制となっています。左の表の日程で都合の良い日を選び、検診日の前日までに保健衛生係へ電話で申し込みください。

●大腸がん検診日程表

問診と便をとる容器を配布します。

11月5日(金)	午前9時30分
11月16日(火)	午前9時30分
6年1月7日(金)	から10時まで

●ところ 遠賀町中央公民館

●対象 40歳以上の町民

ポリオの予防接種があります

●とき 11月12日(金) 午後1時10分～2時

●ところ 遠賀町中央公民館

●対象 生後3か月～48か月未満児

●服用方法 六週間以上の間隔をあけて二回服用

●持ってくるもの 母子健康手帳、印鑑

インフルエンザの予防接種が始まります

●とき 11月1日(月)～12月24日(金)

●ところ 町内の各病院、各医院

●時間 各病院、各医院の診療時間内

●対象 3歳以上の希望者

●接種方法 一週間から四週間の間隔をおいて二回接種

フン害に憤慨!

ペットは上手に飼いましょう

最近、保健衛生係に猫のフンによる苦情が多数寄せられています。猫を飼われている方は、決められた場所で排便するように「しつけ」をお願いします。また、やむなくペット(犬・猫)を飼い続けることができない場合は、遠賀保健所☎(201)4161へご相談ください。

●持っていくもの 印鑑、母子健康手帳(幼児のみ)

●料金 一回につき千円

●その他 問診票は各病院、各医院に準備しています。(町内の小・中学校にも準備します。児童・生徒の皆さんは、学校で受けとってください。)生活保護または町県民税が均等割額以下の世帯の人は、役場保健衛生係の窓口で無料用の問診票をお受け取りください。

就業希望の女性を対象にしたフープの講習会があります

●定員 二十人

●講習期間 12月15日から6年2月4日までの延べ二十一日間(主に火・金曜日)

●受講時間 午前10時～午後4時

●受講料 無料(ただし、教材費は自己負担)

●講習会場 北九州勤労青少年文化センター(小倉北区井堀)

●申し込み 11月8日(月)、9日(火)の午前9時から正午までと午後1時から5時までに「福岡県女性就業援助センター」へ電話でどうぞ。

☎0948(23)4156

となり町のニュー県営住宅 大根土団地の入居者を募集します

●募集団地 大根土団地(中間市)種別・家賃(予定)▽一種(3

検察審査員候補者選定のための調査にご協力ください

遠賀町選挙管理委員会

選挙管理委員会では、平成6年度検察審査会の審査員候補者を選定するため、候補者の予定者となった人の職業などを調査しています。選定に関する調査票を予定者にお送りしますので、ご協力をお願いします。

審査員候補者は、選挙管理委員会が選挙人名簿の中から「くじ」

で選んだ予定者（検察審査員候補者）の中からさらに「くじ」で選ばれます。詳しくは遠賀町選挙管理委員会（役場内）へお問い合わせください。

●こんなときにこそ

検察審査会へ

「検察審査会」は、「交通事故、詐欺など被害に遭ったのに、検察

官がその事件を裁判にかけてくれない、どうも納得できない」とこのような人のために、検察官がした処分が正しかったかどうかを審査する機関です。

皆さんからこの「検察審査会」に寄せられた相談内容の秘密は、固く守られます。もちろん、審査のための費用はいつさいかかりません。

●問い合わせ 小倉検察審査会事務局 ☎(561) 3431

平和への願いをこめて

戦没者慰霊祭を行います

●11月2日

町の遺族会の主催で、戦没者慰霊祭が行われます。

●とき 11月2日（火）、午前10時から

●ところ 慰霊塔前（遠賀中学校体育館前）

※遠賀町に転入され、遺族会に入られていない人で参加を希望される方は、準備の都合がありますので10月29日（金）までに福祉課福祉係へご連絡ください。



方は、準備の都合がありますので10月29日（金）までに福祉課福祉係へご連絡ください。

全国秋の

火災予防運動

11月9日（火）～15日（月）



防火の輪 つなげて広げて なくす火事

遠賀町消防団では、11月14日の午前9時から町内巡回防火パレードを行い、住民の皆さんへ防火意識の高揚を呼びかけます。

また、火災予防期間中は、午前7時と午後7時の一日二回、サイレンを吹鳴しますので、ご協力をお願いします。

遠賀町商工会の 女子職員を 募集しています

- 採用人員 一人（12月10日採用予定）
- 資格 18歳から25歳までで、簿記三級以上の資格を持つ人
- 給与 商工会規定によります
- 待遇 諸手当、各種保険、職員年金、退職金制度あり
- 申し込み 履歴書（写真要）、健康診断書、簿記三級以上の合格証書写、最終学歴卒業証書写を11月5日（金）までに遠賀町商工会へ（郵送の場合は11月5日必着）
- 試験 11月18日（木）午前10時から遠賀町商工会会議室で「筆記試験（簿記など）、面接試験」を行います。
- 問い合わせ 遠賀町商工会 ☎811-43 遠賀町今古賀八九一 ☎(293) 0165

陶芸同好会の陶器祭に でかけませんか

- とき 11月7日（日）午前9時～午後5時
- ところ 遠賀総合運動公園内陶芸室
- 内容 陶芸同好会員の作品展示や作陶実演、体験作陶など
- 問い合わせ 陶芸同好会 山本忠雄さん ☎(293) 1132

「福岡県青少年環境フォーラム」に参加しませんか

イヅカコスモスコモンで開催

「県民みんなで育てよう青少年」という観点から、県下の青少年育成関係者が一堂に会して、青少年が心豊かに育つ環境づくりをめざして話し合い、学びあう場として年一回開催しています。

●とき 11月24日（水）午後0時30分～4時30分

●ところ 飯塚市文化会館（イヅカコスモスコモン）

●定員 千人

●参加費 無料

●申し込み・問い合わせ 福岡県県民生活局青少年対策課 ☎092(651) 1111（代表）

11月1日から 年賀八ガキを発売します。

郵便局

- 発売期間 11月1日～6年1月10日
- 八ガキの種類・値段
 - 無地 みまゆ 目の不自由な人用 41円（寄附金付）
 - 春蘭 46円
 - 海幸 46円
 - 地方版
- 問い合わせ 遠賀川郵便局 ☎(293) 0042

看護職員再就業移動相談があります

福岡県及び看護協会では、ナー
スバンクをさらに活用していただ
くために、求人求職情報と最新の
医療、看護情報の提供など再就業
移動相談を実施します。

非常勤、パート、正社員と働く
形態にあわせてたくさんの求人
データを用意しています。
どうぞ、ご利用ください。

●とき・ところ

▽11月5日(金) 午前11時～午後
4時、京都保健所

▽12月24日(金) 午前10時～午後
4時、八幡西保健所

▽6年1月11日(火) 午前10時～
午後4時、小倉北保健所

●問い合わせ 福岡県看護協会
☎092(714)5203

ブルーインパルスがやって来る

航空自衛隊芦屋基地 「開庁記念航空祭」に でかけませんか



- とき 11月21日(日) 午前9時
～午後3時
- ところ 航空自衛隊芦屋基地
- 内容 ブルーインパルスやF15
Jなどの展示飛行、航空機の地
上展示、各種アトラクションな
ど盛りだくさんの内容。
- 問い合わせ 芦屋基地渉外室
☎(223)0981

県立北筑前養護学校の「体験学習」があります

心身に障害のあるお子さんをお
持ちの保護者の皆様に養護学校
をよりよく知ってもらい就学の
際の参考にしていただくため体
験学習を行います。

- とき 11月26日(金)と12月17
日(金)、午前9時～午後3時
- 内容 学校見学、授業への参加、
教育相談など

当日は、上靴と体操服をご持参
ください。

なお、11月7日(日)に、「文
化祭」を開催します。学習発表
会、バザー、児童生徒作品展な
どがあります。

●問い合わせ 北筑前養護学校
☎092(943)8674
(古賀町千鳥四丁目三一)

“あそこ”の名場面

昔の写真をお貸しく下さい。

古いアルバムをちょっとだけ開いてみてください。ゆつたりと、
時が流れていた、“あそこ”の名場面はありませんか。企画調整
係では昔の写真を探しています。家庭でのスナップ、お祭り、風
景など、昔の遠賀町を物語る写真ならどんなものでも構いません。
企画課企画調整係 ☎(293)1234へご一報ください。



昭和28年の大洪水で水浸しと
なった遠賀川駅前。

現校舎建築中の遠賀中学校。
後ろに旧木造校舎が見える。(昭和40年ごろ)



木守付近を走る旧国鉄室木線の“さよなら列車”。
室木線は、昭和60年3月に廃止され、現在は県道として整備が進め
られている。