

おんが

12 No. 569
平成5年
12月25日号



5月8、9日に行われた子どもまつりに登場したクマのぬいぐるみは、大人気でした。



ネクタイしめて「ぴっかぴっかの1年生」
4月7日、浅木小学校の入学式。



目指すは「Jリーグ」。遠賀少年サッカークラブの子ともたちも元気に「オーレ」。

ぴっくあつぷ '93

君たちが未来の「おんが」を支えてくれる…

1993年。今年も町は元気な人であふれていました。中でも子どもたちは、いつでもどこでも元気いっぱい。そこで、今年最後の広報「おんが」の表紙は、『君たちが未来の「おんが」を支えてくれる…』そんな思いを込めて、今年一年間の取材で撮った子どもたちの写真の中から、とびっきりの表情を集めてみました。

澄んだ瞳の中に、明日の遠賀町が見えてきませんか。



1月24日、郡内各町対抗駅伝大会で力走する遠賀中学校チーム。



冷夏なんてなんのその。6月21日、広渡小学校のプール開き。



四人の息もピッタリ。5月30日、島門小学校の春季体育大会。



10月7日、ケニアのヌール副大臣に日本の子どもの遊びを紹介（遠賀南中学校で）



春休みに行われた文化ふれあい事業には小学生もたくさん参加してくれました。3月25日、日田市の工場見学。



「真剣なまなざしで「さあ勝負！」
5月16日、わんぱく相撲。



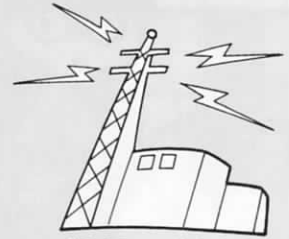
子どもたちの元気な声が響きわたります。7月19日、南部保育園のゆうすずみかい。

役場の業務、年末は12月28日(火)まで、新年は1月4日(金)からです。皆様よいお年をお迎えください。

くらしの

LIVING INFORMATION

情報



12月の納税
固定資産税
(3期)
12月27日月まで

役場 293-1234

平成6年度の保育園児を募集します 受付は1月4日から

●入園の基準

児童の保護者(両親)が次のいずれかに該当し、家庭での保育ができないと認められる場合に入園することができます。

①保護者が居宅外で勤務している場合

②保護者が居宅内で児童と離れて家事以外の仕事をしている場合(内職など)

③母親が妊娠中か出産後間がない場合

④保護者が病気やけがをしている場合

⑤長期にわたる病人や障害者がいるために、保護者が看護にあっている場合

⑥火災・風水害・震災その他の災害の復旧にあつてはいる場合

※ただし、同居の親族、その他の人でも保育可能と認められる場合には、入園できません。



受付は1月4日から

●募集人員

▽遠賀川保育園 九十人

▽南部保育園 百二十人

▽山びこ保育園 百二十人

●受付期間 1月4日(火)～31日(月)

●申し込み方法 入所申込書(役場福祉係、各保育園にあります)

に必要事項を記入して、入園希望の保育園に提出してください。

●問い合わせ

役場福祉係、または各保育園へ。

遠賀川保育園 (293) 0184

南部保育園 (293) 2256

山びこ保育園 (293) 2227

年末年始の役場業務一休みのお知らせ

【役場事務】12月29日(水)から1月3日(月)まで休ませていただきます。なお、戸籍の届け出(出生届、死亡届など)は、当直の警備員にお申し出ください。

【施設】中央公民館・総合運動公園内施設・勤労者体育センター・町民体育館・各小中学校の体育館は、12月29日(水)から1月3日(月)まで休ませていただきます。また、老人憩いの家は、12月29日(水)から1月4日(月)までが休みです。

この制度は、中小企業退職金共済法により、国が責任をもって建設現場で働く労働者の福祉対策の一環として設けたものです。掛金は一日二百六十円で、全国どこも建設現場で働いていても事業所に雇用された期間を通算して退職金を支払う業界退職金制度です。詳しくは、建退共福岡県支部 ☎092(761)0335へお尋ねください。

建設業で働く皆さんへ
建設業退職金制度を
ご存じですか

スポーツ 25種類もの野鳥を確認!



「あっ、いたいた」「ほら、あそこにも」——そんな声が聞こえてきそうです。これは12月5日に行われたバードウォッチングのひとコマ。この日、観察することができた野鳥は、カワセミなど約25種類。「まだまだこの町には自然がいっぱいです」この自然をいつまでも大切にしたいですね。

川内職業能力開発短期大学の 学生を募集します

●募集定員 ▽機械システム系 五十人 ▽電気・電子システム系 二十人 ▽情報システム系 四十人

●応募資格 高等学校を卒業した人(平成6年3月卒業見込みの人を含む)または、これと同等以上の学力があると認められる人。

●受付期間 1月10日(月)～28日(金)

●試験日 2月10日(木)

●試験地 福岡市や北九州市など九都市

●受験料 一万五千元

●申し込み・問い合わせ 川内職業能力開発短期大学校学務課

(鹿児島県川内市高城町二五二六 ☎0996(22)2121)

運輸省唐津海員学校の生徒を 募集します

●募集人員 四十人

●受験資格 中学校を卒業した人(平成6年3月卒業見込みの人を含む)

●修業年限 三年

●受付期間 1月10日(月)～2月9日(水)

●試験日 2月13日(日)

●試験地 北九州市(門司)など

妊婦相談があります

- とき 1月10日(月) 午後1時30分～3時30分
- ところ 役場保健室
- 内容 母子健康手帳の交付、新生児の扱い方、もく浴指導、母乳について
- 持ってくるもの 印鑑(母子健康手帳の受領者のみ)
- 料金 無料

乳児相談があります

- とき 1月11日(火) 午前9時30分～10時30分
- ところ 遠賀町中央公民館和室
- 対象 生後3か月～6か月児
- 内容 体重・身長測定、保健婦による保健指導
- 持ってくるもの 母子健康手帳、バスタオル
- 料金 無料

12月30日から1月3日まで ゴミの収集はお休みです

12月30日(木)から1月3日(月)まで、ゴミの収集は休みになります。休み前後の収集日は、ゴミの量が増えるため、収集車の台数を増やして対処します。

このため、普段に比べて収集時間が早くなる地区があります。ゴミは、収集日の朝7時から8時までに出すようになっていますので、ご協力をお願いします。

けんこう

問い合わせは
保健衛生係

大腸がん検診の申し込みを受け付けています

検診は予約制となっています。検診日の前日までに保健衛生係へ電話で申込みください。出血の有無を見る簡単な検査です。検診日に問診と便をとる容器を配付します。

- とき 1月7日(金) 9時30分～10時
- ところ 遠賀町中央公民館
- 対象 40歳以上の町民
- 料金 五百円(検診日にお持ちください)
- 持ってくるもの 健康手帳

年末年始、突然の歯痛には…

遠賀中間歯科医師会の休日急患診療をご利用ください

年末年始に突然、歯が痛くなつたら・・・そんなときのために遠賀中間医師会では当番医による休日急患診療を行います。

●当番医・電話

- ▽12月29日(水) 茂山歯科医院 (中間市) ☎(245) 4061
- ▽12月30日(木) 三宅歯科医院 (中間市) ☎(246) 1181
- ▽12月31日(金) 中村歯科医院

老人訪問看護ステーションが1月に開設されます

遠賀中間医師会

遠賀中間医師会の老人訪問看護ステーションを利用しませんか。訪問看護とは主治医(かかりつけの医師)の指導のもと看護専門職である、保健婦・看護婦などを派遣し患者と家族への支援を行うものです。

●利用の対象者 病气やけがなど

遠賀中間医師会にお申し込みください。訪問看護の内容や回数などの契約を取り交わします。

●回数と時間 おおむね月四回。一日一時間三十分以内

●費用 一回につき二百五十円と保健婦・看護婦の交通費(バス運賃の実費)

●問い合わせ 遠賀中間医師会老人看護ステーション ☎(202) 3504

生ゴミの水切りにご協力ください

台所から出る生ゴミの水切りをきちんとしていますか。

水切りの状態が悪いと、ゴミ収集車から生ゴミの水分が道路に流れ出て悪臭の原因になります。

残飯や野菜くずをいれる三角コーナー用のゴミ袋を使うなどして捨てる前にひとしほり。また、捨てる前にしばらく時間をおくなどのちょっとした工夫で多少の水分は切ることができます。

●申し込み・問い合わせ 唐津海員学校教務課 ☎0955(72) 8268

なかま・おんが女性大学の 受講生を募集します

●定員 約百人

●開設期間 1月19日から3月9日までの毎週水曜日(8回)、午前10時～正午(社会見学は午前8時～午後5時)

●会場 中間市中央公民館

●対象者 中間市・遠賀郡内に在住の女性で、継続して学習できる人

●内容 「やさしい時事問題」「女性のための身近な法律」「エイズを知る」「私たちと人権」など、専門の講師を迎えての学習やグループ討議、社会見学。

●受講料 無料(社会見学のみ実費負担)

●申し込み 受講申込書に必要事項を記入して、1月10日(月)までに、町教育委員会社会教育課へ提出(申込書は社会教育課にあります)問い合わせも。



遠賀町消防団 年末特別警戒実施中

年の瀬のあわただしい時期こそ、火災や盗難には気をつけたいもの。遠賀町消防団では12月26日(日)から30日(木)までの午後8時から特別警戒を行います。外出するときや寝る前には、今一度火の元、戸締りを点検しましょう。



新春合同出初式

新春をかざる遠賀郡内消防合同出初式が、水巻町で開催されます。郡消防署と各町の消防団が小隊訓練や消防活動訓練などを披露します。ぜひ、ご覧ください。

- とき 1月9日(日)
午前9時～正午
- ところ 水巻南中学校グラウンド

国保のおはなし

知って得する制度です

退職者医療制度

企業や公的機関を退職後、国保に加入し、現在年金を受けている70歳未満の世帯主およびその被扶養者は、退職者医療制度の適用を受けることになります。

適用の条件

退職被保険者本人
国民健康保険の加入者で、厚生年金、船員保険あるいは各種共済組合から老齢(退職)年金を受けている人または、通算老齢(退職)年金を受けている人で、これらの年金加入期間が20年以上、もしくは40歳以後の保険加入期間が10年以上ある人。

被扶養者
退職被保険者本人と同世帯の配偶者(事実上婚姻関係と同様の事情にある人も含む)、三親等以内の親族で、退職被保険者本人により生計を維持している人。[ただし年間収入が130万円(60歳以上は180万円)以上ある人は被扶養者にはなりません]

適用の資格

年金受給権が発生した日から有効となります。

届け出

年金証書を受け取ったら、14日以内に世帯主は、役場国保年金係へ所定の届書に年金証書を添えて届け出てください。

医療機関で受診するとき

診療を受けるときには、「国民健康保険退職被保険者証」を医療機関の窓口へ提示ください。医療機関に支払う一部負担金は次のようになります。

退職被保険者本人	入院・通院とも 医療費の2割	被扶養者	入院は医療費の2割 通院は医療費の3割
特例医療制度	退職被保険者の資格が発生してから国保に届け出をする間に、医療を受け、一部負担金(3割)を支払ったとき、退職被保険者の一部負担金(2割)との差額が申請により払い戻される制度です。	退職者医療制度の適用を受けなくなるのは次の場合です。	老人保健法の医療を受けることになったとき。 退職者被保険者が亡くなったとき。(この場合、被扶養者は一般の国保の被保険者になります)

詳しくは、国保年金係へお尋ねください。

11月28日、勤労者体育センターで第1回遠賀町ソフトバレーボール大会が行われました。柔らかいボールを使うため安全、そして軽スポーツだから、だれもが楽しめます。男子七チーム、女子十七チームの約百三十人が参加。和気あいあいとゲームを楽しんでいました。

スポーツ
安全でだれもが楽しめる：
それがソフトバレーボールの魅力です。



大会の結果
男子の部▽優勝▽ウエルティ遠賀
▽準優勝▽緑光苑▽3位▽浅木A
女子の部▽優勝▽旧ヤング▽準優勝▽緑光苑▽3位▽広渡A

楽しかったね。農業祭



ウナギやコイのつかみ取りは毎年子どもたちに大人気!!

「農業で 伸びるふるさと 豊かな暮らし」をテーマに11月28日、芦屋ポートレース場で、遠賀郡農業祭が行われました。今年も農水産物の即売会やバザー、コシヒカリの早釣り、コイやウナギのつかみ取りなど盛りだくさんの内容で、子どもから大人まで楽しく一日を過ごすことができました。また、農畜産物の味、形、色彩などを評価する共進会では町内から多くの方が入賞し当日行われた式典で表彰を受けました。

やだいら