

# おんが

9 No.539  
平成4年  
9月25日号



9月23日の運動会にむけて 元気一杯!!

はしねはしね

遠賀川保育園のみんなも

(練習風景の1コマ)

食欲の秋、芸術の秋

そして **スポーツの秋!!**

10月10日は第27回 町民体育祭です。

- じかん — 午前8時30分から
- ばしょ — 遠賀総合運動公園グラウンド

日	月	火	水	木	金	土
20	21	22	23	24	25	26
27	28	29	30	1	2	3
4	5	6	7	8	9	10
11	12	13	14	15	16	17
18	19	20	21	22	23	24
25	26	27	28	29	30	31

# 暮らしの Living Information 情報



資源保護のため、

あき缶はリサイクルへ!!



## 秋の行楽シーズン 山火事にご注意ください

昨年の台風17・19号により森林は、大きな被害を受けています。復旧作業は進んでいますが、いまだに風倒木は、林地に多数放置されたままです。

風倒木の乾燥がすすみ、秋の行楽シーズンにかけて山火事が発生しやすい状況になっています。

また、県下での昨年10月から今年6月までの林野火災の発件数は131件に達し、昨年同期(73件)の2倍弱となっています。

入山する際には、「たばこ」や「たきび」など火の取り扱いにはくれぐれもご注意ください。

## 募集・講座

### 平成4年度消防設備士講習会 が実施されます

- 受講対象者 消防設備士の免状の交付を受けた日から2年以内の人及び前回の講習を受けた日から5年以内の人
- 受付・講習日についての問い合わせ 遠賀郡消防本部予防課 電話(293) 1231

### 国民年金生きがい講座に 参加してみませんか?

- と き 第1班11月25日(水) 26日(木)・第2班11月26日(木) 27日(金)
- ところ 国民年金保養センター「太宰府」
- 内 容 年金講座、教養講座、健康講座、趣味の講座(社交ダンス・カラオケ)

- 受講料 各班とも8千円
- 参加資格 県内在住の満65歳未満の人
- 定 員 各班とも75人
- 参加申込み 10月15日から電話で受付
- 申込み・問い合わせ 福岡県国民年金協会 電話(622) 6398

### 青年海外協力隊 平成4年度秋募集

あなたの技術、経験、情熱を開発途上国の人々のためにいかしてみませんか。

- 応募資格 20歳から39歳まで
- 募集期間 10月15日(木) 11月30日(月)
- 説明会の日時・場所 10月19日または11月24日の午後6時30分から9時まで 小倉KMMビル
- 問い合わせ 国際協力事業団九州支部 電話(413) 6211

## 求む フアイトのあつむ女性!!



### 芦屋競艇場

「臨時従業員」を  
募集します。

- 予定人員 30人程度
- 資格 昭和39年12月13日から49年12月12日までに生まれ、平成4年12月12日から勤務できる女性(平成4年12月12日現在18歳以上27歳以下)。しかも芦屋町遠賀町、岡垣町の住民で平成4年8月31日以前から引き続き住民登録をしていること(9月1日以降に芦屋町・遠賀町・岡垣町の間で住所移動をした人も可。ただし住民票と除票が必要)

- 月平均14日
- 賃金・手当など 臨時従業員賃金規程によります。
- 申込み 10月22日(木)から31日(土)までに芦屋町外二カ町競艇施行組合業務課(芦屋町大字芦屋二七一 電話(223) 0581)へ。▽平日は午前9時30分から午後4時まで、土曜日は午前9時30分から12時まで受付。

- ▽ 禁止産者・準禁止産者と禁固以上の刑に処せられ、その執行を終るまで、またはその執行を受けることがなくなるまでの人は、登録試験を受けることはできません。
- 試験 11月15日(日)午前10時から、芦屋競艇場で第1次試験(義務教育卒業程度の択一式による筆記試験)。なお第1次試験に合格した人は第2次試験を11月末ごろに行う予定
- 雇用開始予定 平成4年12月12日から
- 予定就労日数 競艇開催日など

- 申込み紙などは、10月13日(火)から芦屋町外二カ町競艇施行組合業務課(芦屋競艇場)で交付します。なお申込方法は、交付を受けた申込用紙や履歴書の必要事項を自筆で記入し、住民票一通(個人票で世帯主の記載があるもの、本籍地は記載不要)
- 写真二枚(最近3カ月以内に撮影された無帽、正面上半身、背後無地、サイズ4×4cmのもの)を写真票と履歴書にはる。
- 41円切手(受験票にはる)をそろえ提出してください。

## マーケティング講習会の案内

マーケティングの基礎から戦略的なものまで広く浅く学ぶ講座です。

- とき 10月29日(木)～30日(金) 午前10時～午後5時
- ところ 八幡技能開発センター
- 定員 20人
- 受講料 4千円
- 受付・問い合わせ 八幡技能開発センター ☎(641) 4906

## お知らせ

日頃悩んでいることや行政に関する相談を受け付けます

- とき 10月19日(月) 午後1時～4時
- ところ 文化財事務所会議室 (役場北側駐車場内)
- 相談内容 心配ごと、人権及び行政に関すること
- 相談員 民生委員、人権擁護委員

員、行政相談員、法務局北九州支局及び行政監察局職員

## 無料調停相談会が開催されます

- とき 10月20日(火) 午前10時～午後3時
- ところ 北九州市立折尾公民館 (JR折尾駅から東へ約700m)
- 相談担当者 折尾簡易裁判所民事調停委員
- 相談内容 ①土地、建物に関する問題 ②金銭に関する問題 ③交通事故に関する問題 ④民事一般

## 身体障害者巡回相談が行われます

- とき 10月23日(金)
- ところ 岡垣町東部公民館
- 内容 暮らしや年金、就職、補装具、日常生活用具などについての相談
- 持ってくるもの 印鑑及び身体障害者手帳、戦傷病者手帳
- 問い合わせ 福岡県遠賀福祉事務所 ☎(601) 2121

## 長寿社会を考えるシンポジウムが開催されます

- とき 11月7日(土) 午後1時～4時30分
- ところ 行橋市民会館
- 内容 渥美雅子さん(弁護士 婦人問題評論家)による基調講演「長寿社会のノーマライゼーション」及びパネルディスカッション
- 入場料 無料
- 申込み・問い合わせ 福岡県企画振興部高齢化対策室 ☎092(651) 4101

## ビザなし世界食旅行！食の国際交流を体験しませんか？

- 食品専門の国際見本市として、世界43か国1地域の食品を展示し、試食、販売も行う予定です。
- とき 10月6日(火)～11日(日) 午前10時～午後5時
- ところ 西日本総合展示場
- 入場料 大人当日400円前売250円・子供前売当日いずれも200円

●問い合わせ 西日本国際見本市委員会 ☎(582) 4101

## スペースワールドがおくる秋のビッグイベント

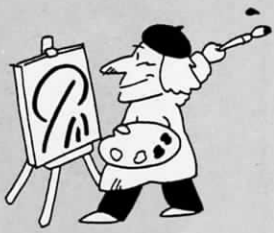
- スペースワールドでは今年も秋のビックイベントが開催されます
- 期間 10月10日(祝)～11月23日(祝)
- イベント ①サンダーバードフェスタ'92(全期間中) ②きこの祭(全期間中) ③ギャラクシー映画祭(10月31日～11月3日) ④国際宇宙年展示会(10月16日～10月28日) ⑤第2回モデルロケット全国大会(11月1日)など
- 問い合わせ スペースワールド 広報課 ☎(672) 3456



## 第17回遠賀町文化祭作品募集

11月6日(金)から8日(日)まで遠賀町コミュニティセンターで開催される第17回遠賀文化祭の作品を次のとおり募集します。

- 募集期間 9月26日(土)～10月17日(土)
- 申し込み先 遠賀町中央公民館事務室
- その他 出品は原則として一人一点とさせていただきます。



## エアロビクス教室(後期)でいい汗かいてみませんか？

- とき 10月13日から12月1日までの毎週火曜日 8回コース 午後7時30分～9時30分
- ところ 遠賀コミュニティセンター・ホール
- 参加費 100円(保険料8回分)
- 指導者 辻直美(浅木)
- 持ってくるもの 運動シューズ・バスタオル
- 申込み・問い合わせ 遠賀町教育委員会社会教育課体育振興係 ☎(293)6525



## 案内標識で安全ドライブ 10月1日～7日は、全国道路標識週間です。

みなさんが車を運転される時には、いろんな道路標識に目を配りながら走っていることでしょうか。

特に、案内標識は、現在位置や行き先、距離などを示し、私たちが目的地までの確に誘導してくれます。目的地に近づいていることを確認し、安心することによってより安全な走行ができるのです。



案内標識がなかったら、迷走や遠回りが多くなり、イライラや不安による交通事故が増えることでしょう。このように案内標識は、大切な役目を果たしています。

福岡県では、道路標識(特に案内標識)の点検、整備に努めています。道路標識についての意見や要望がありましたら遠慮なく土木事務所または県庁道路維持課 ☎092(651) 1111へお寄せください。

## 住まいはもつと素敵になる '92福岡ホームショー

- とき 10月2日(金)～4日(日)
- ところ 福岡国際センター
- 内容 ひとにやさしい住生活をテーマに約100社による展示や各種イベント
- 入場料 無料
- 問い合わせ (財)福岡県建築住宅センター ☎092(651)1815

●問い合わせ 前原市教育委員会  
社会教育課 ☎092(323)1111



## 建築のルールを守って 住みよいまちに

10月11日～10月17日は違反建築防止週間です。福岡県では、違反建築を未然に防止し、建築物の安全や良好な居住環境の確保を図るために、10月14日(水)県下全域で公開建築パトロール(建築工事中の現場の立ち入り調査)を実施します。皆様のご協力をお願いします。

- 問い合わせ 福岡県建築指導課 建築指導係 ☎092(651)1111

## '92北九州国際音楽祭



フィンランドのクフモ室内楽音楽祭の日本で唯一の姉妹版として開催され今年で5回目を迎えます。今年も世界各国から多くのアーティストを招き、魅力的なプログラムでお送りします。

- 開催期間 11月1日(日)～11月7日(土)
- 問い合わせ 北九州市国際音楽祭実行委員会事務局 ☎(582)2391

## 加入していますか? "労働保険"



思いやりのある会社がいいなあ...

従業員を一人でも雇われている事業主は、労働保険(雇用保険・労災保険)に加入することが法律で義務づけられています。

労働保険は、従業員が失業した時や労働災害を被った時に一定の要件により給付を行います。

また、事業主には各種助成金の制度があります。

なお、パートタイム労働者の人も一定の要件を満たせば雇用保険が適用されます。

未加入の事業主のみなさんは、従業員や家族が安心できるように、是非これを機会に加入の手続きを行ってください。

### ●問い合わせは、

- \*福岡県労働部雇用保険課(092-651-1111内線3779)
- 福岡労働基準局労災業務課(092-411-4863)

- 通常日
- 公開レッスン(全席自由)

	当日	前売
一般	¥2,300	¥2,000
学生	¥1,800	¥1,500

- 選ばれたソリストたちとKBSシンフォニーオーケストラI(11/6)
- Chamber Music Fever 一室内楽でフィーバー(11/7)

(全席自由)

	当日	前売
一般	¥3,500	¥3,000
学生	¥3,000	¥2,500

## 入場料

け	
ん	
	こ
	う

## 妊婦相談

- とき 10月5日(月) 午後1時30分～3時30分
- 受付 午後1時20分～30分
- ところ 役場保健室
- 内容 母子健康手帳の交付、産前産後の知識、妊婦体操とお産の補助動作
- 持ってくるもの 印鑑(母子健康手帳の受領者のみ)
- 料金 無料

## 乳児相談



- とき 10月13日(火) 午前9時30分～10時30分
- ところ 中央公民館 和室
- 対象 生後3か月～6か月児
- 内容 体重・身長測定、保健指導、離乳食指導及び試食
- 持ってくるもの 母子健康手帳
- 料金 無料
- その他 4か月児は小児ガンの検診セットを配付します。

## ポリオ生ワクチン

- とき 10月7日(水) 午後1時30分
- 受付 午後1時10分～14時
- ところ 中央公民館(役場横)
- 対象 生後3か月～48か月未満児
- 服用方法 6週間以上の間隔をおいて2回服用
- 持ってくるもの 母子健康手帳
- 料金 無料

## おいしく楽しく食事をとろう 男性料理講習会

- とき 10月22日(木) 午前10時から
- ところ 中央公民館 調理室
- 料金 無料
- 持ってくるもの エプロン
- 定員 30人
- 申込み・問い合わせ 10月9日(金)までに役場保健衛生係に申込み(電話可) ☎(293)1234

