

文化ふれあい事業の参加者を募集します

「豆田町散策とひな人形を訪ねて」



- と き 3月25日(木)
- と ころ 大分県日田市豆田町
- 募集人員 135人 (定員になりしだい締切り)
- 参加料 入場料450円 (草野本家)、弁当代600円
- 申込み受付 3月4日(休)の午前8時30分から午後5時までに遠賀町教育委員会社会教育課へ申し込んでください。ただし、一人での複数世帯の受付や電話での受付はお断りします。
- 行 程

8:30	11:00~11:45	12:15~13:00
役場出発	ニッカウスキー九州工場	亀山公園 (昼食)
13:10~15:00	17:00	
豆田町散策	役場到着	

〔豆田町散策 (自由散策)〕

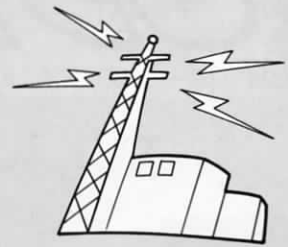
草野本家 (江戸時代からのひな人形を200体展示)、広瀬資料館 (広瀬淡窓や豆田の町並みをしのばせる品々を展示)、天領資料館 (幕末時代の町人文化を物語る数多くの品々を展示) などみどころがたくさん。

草野本家の入場券は当日お渡しします。広瀬資料館と天領資料館の入場料 (それぞれ350円と310円) は、自由散策のため各自負担となります。

整然とした碁盤目状町筋、格子窓に土蔵、なまこ壁といった江戸時代の風情が今も残っている日田市豆田町界隈。そして、その旧家に伝わるひな人形が数か所で公開展示されます。今回の文化ふれあい事業では、そんな豆田町を訪ねます。気分はもう「タイムスリップ」……さあいっしょにでかけませんか。



情報



納税

固定資産税(4期)

2月16日(火)～3月1日(月)

役場 293-1234

募集

編み物などの 内職者を募集しています

(財)福岡県内職センターでは編み物などの内職を志す人に、技術の指導と素材のあつせんを行い、製品化をお願いして、その加工賃を支払うことにより、内職者の生活安定の一助に努めています。現在、セーターやカーディガンなどの編み物とフランス刺しゅうの内職者を募集しています。

日本育英会高等学校 奨学生を募集します

●募集時期・対象者 ①高等学校奨学生は、高校全学年が対象で、募集は4月と9月の年二回行います。②高校・高専予約奨学生

は、中学3年生が対象で、募集は5月～6月下旬に行います。

●奨学金貸与月額(予定) ①公立高校1年生一万三千元、2・3年生一万二千元 ②私立高校1年生二万五千元、2・3年生二万四千元

●返還方法 貸与終了後、所定の期間内に年賦で返済

●申込み 在籍する高校・中学の担任の先生へ

●問い合わせ 日本育英会福岡支部 ☎(641) 7418

(有)環境整備センターの 女子事務員を募集しています

●採用予定人員 二人

●年齢 35歳まで

●給料 会社規定によります

●待遇 賞与年二回、各種保険、退職金あり

●申込み方法 3月10日までに履歴書一通を郵送してください。面接日を通知します。

●申込み・問い合わせ 〒807

広報掲載 受付中

春のサークル会員大募集!

広報おんがでは、4月10日号で春のサークル会員募集の特集を予定しています。掲載を希望されるサークルは、次の内容をご記入になり、役場企画課企画調整係までお申し込みください。

申込締切 3月19日(金) 必着

- サークルの名称
- 簡単な紹介文(紙面の都合で全文掲載できないことがあります)
- 練習日と時間
- 練習場所
- 募集対象
- 費用(会費は月会費か年会費か、入金金、その他の経費など)
- 申込先(氏名、住所、電話番号など)
- 活躍中の写真(なくても可、紙面の都合で掲載できないことがあります)
- その他(特にあれば)

■問い合わせ=企画課企画調整係 ☎(293) 1234へ

相談

無料法律相談で 悩み事を解決してください

福岡県弁護士会の主催による無料法律相談が行われます。

●とき 3月2日(火)午後1時～4時

●ところ 文化財事務所会議室 (役場横)

●弁護士 福岡県弁護士会所属の弁護士

●相談料 無料

●問い合わせ 福祉課地域改善係

●事業主のみなさんへ地域雇用開発アドバイザー制度をご存じですか

福岡県地域雇用開発協議会では、事業活動のあい路となりがちな①製品開発②販路開拓③広報④財務⑤法務⑥人材育成の各分野の

専門家を「地域雇用開発アドバイザー」として委嘱し、これらの問題を抱える事業所などに対して相談、指導、援助を行う「地域雇用開発アドバイザー制度」を実施しています。

催し

『野草ウオッチング』早春との出会い、ふれあいに参加しませんか

●とき 3月7日(日) 小雨決行 受付 午前9時30分～9時50分、開始 午前10時から(探索時間約2時間)

●集合場所 浅木アスレチック広場(浅木小学校横)

●参加対象者 グループ、個人参加

加自由(小学校低学年は保護者同伴のこと)

- 持ってくるもの 水筒、筆記用具、メモ用紙、ナイフ、ビニール袋(小)
- 参加費 二百円(障害保険料を含む)
- 主催 遠賀レクリエーションの会
- その他 探索後学習会「野草あれこれ」を行います
- 申込み・問い合わせ 教育委員会社会教育課へ3月3日までに電話でどうぞ ☎(293) 1234

『春の芸能まつり』に でかけませんか

遠賀町文化芸能連絡協議会では毎年『春の芸能まつり』を行い、会員の皆さんが謡(唄)、踊り、詩吟、三味線などを披露しています。日ごろの練習の成果を是非ご覧ください。入場は無料です。

●とき 3月7日(日)午前10時30分 開演

●ところ 遠賀町中央公民館大ホール

●問い合わせ 遠賀町中央公民館事務室 ☎(293) 1355

立花山登山に参加しませんか

遠賀町郷土文化研究会では、新宮町立花山の登山を計画しています。どなたでも参加できます。お気軽にどうぞ。雨天の場合は中止します。

●とき・集合場所 3月13日(土) 午前8時15分遠賀川駅集合

●参加費 無料、ただし交通費など(千五百円程度)は各自負担
●その他 着替えのシャツを持参してください

●問い合わせ 水口さん(虫生津) ☎(293) 1539

『毛利さんの宇宙教室』にでかけませんかー参加者の受付を行っています

宇宙飛行士毛利衛さんが、実際の宇宙飛行士訓練機器などを使って楽しい宇宙教室を開いてくれます。

●とき 3月25日(木)午後3時～5時

●ところ スペースワールド

●参加対象者 小学4年生～中学3年生

●人数 七百人(参加希望者多数の場合抽選)

●参加費 無料
●応募方法 往復はがきに①住所②氏名③年齢(学年)④電話番号

号を記入して3月10日まで(当日消印有効)に申し込んでください。※一枚のはがきに二人まで記入可。付添い(保護者一人まで)が必要なのは、付添いとして氏名のみを記入してください。

●申込み・問い合わせ 〒805八幡東区枝光九〇〇の一スペースワールド 『毛利さんの宇宙教室』係まで ☎(672) 3600

お知らせ

平成5年度学童保育クラブ利用希望者の受付を行っていますー3月31日まで

●対象児童 両親の共働きなどの事情により、放課後帰宅しても保護者が不在である家庭の小学校1年生から3年生まで

●保護者負担金 一人月額六千円、他に入会金千円と保険料が必要

●保育場 山びこ保育園内講堂(遠賀北学童保育クラブ) ☎(293) 6531、浅木小学校内第二武道場(遠賀南学童保育クラブ) ☎(293) 0079

●保育時間 平日 午後1時～6時、土曜日 午前11時～午後5時、春夏冬休み 午前8時30分～午後6時

●申込み 3月31日(木)までに各学童保育クラブまたは、教育委員

社会教育課へ申し込んでください。

ご覧ください「ふるさとメッセージ」が放映されます

NHK総合テレビでお昼に放送されている「ふるさとメッセージ」で3月1日から5日まで北九州地区の紹介があります。この期間中、遠賀町の紹介も行われます。この機会にわたしたちのふるさとを再発見してみませんか。放映時間は午後0時20分から43分までです。

固定資産課税台帳の縦覧を行います。

地方税法第415条の規定により平成5年度固定資産課税台帳の縦覧を行います。

●期間 3年1日～3月22日(土、日曜日を除く)
●時間 午前8時30分～午後5時
●場所 役場税務課固定資産税係窓口

け	
ん	こ
	う

妊婦相談

●とき 3月1日(月) 午後1時30分～3時30分

●受付 午後1時20分～30分

●ところ 役場保健室

●内容 母子健康手帳の交付、新生児の扱いかた、もく浴指導、母乳について

●持ってくるもの 印鑑(母子健康手帳の受領者のみ)

●料金 無料

乳児相談

●とき 3月9日(火) 午前9時30分～10時30分

●ところ 中央公民館 和室

●対象 生後3か月～6か月児

親子の虫歯予防の集いに参加しませんか

●とき 3月12日(金) 午後1時～3時

●ところ 遠賀保健所

●対象 6歳未満児とその親

●内容 ①歯科健康診査②正しい歯の磨き方③虫歯になりやすさテスト④フッ素洗口⑤歯並びかみ合わせなどの相談⑥手作りおやつ作り⑦栄養相談

●問い合わせ 遠賀保健所 ☎(201) 4161

●内容 体重・身長測定、保健指導

●持ってくるもの 母子健康手帳

●料金 無料

●その他 4か月児は小児ガンの検診セットを差し上げます。

遠賀地鶏普及対策事業



昨年に引き続き地鶏のあっせんを行ないます。ふるって申し込みください。

- 申込期間 3月2日(火)から9日(水)まで
- 申込資格 町内在住の人
- 募集人員 先着約60人分(600羽)
- 募集要領
 - 雛の種類 イサブラウン
 - 雛の羽数 1戸(1人)10羽以内
 - 雛の日齢 50日雛
- 配付方法 5月中旬頃 各地区ごとに配付予定
- 雛の価格 雄・雌ともに1羽309円(618円の1/2は町が補助)
- 申込方法 印鑑を持参のうえ産業課農政商工係窓口で申し込みください。ただし、電話での申込みはお断りします。
- 問い合わせ 役場産業課農政商工係 ☎(293) 1234へ

十分に検討のうえ申し込んでください

鶏の飼育については、悪臭・蚊・八工の発生や鳴き声などで隣近所に迷惑のかかるおそれがあります。これらの問題は、飼育者本人が責任をもって解決しなければなりません。十分に検討のうえ申し込んでください。



春の全国火災予防運動・3/1~3/7

点検を重ねて築く
“火災ゼロ”

火災予防運動の期間中、午前7時と午後7時に役場のサイレンを吹鳴します。

Let's Try

—グラウンド ゴルフ—

- 河川敷、公園、庭：障害物や起伏があっても楽しめます。
- ホールポストをにらんでの緊張感！一気にカッ飛ばすそう快感。打ったボール目指してたっぷり歩いてください。

競技の特徴

グラウンドゴルフは、ゴルフとゲートボールをミックスした新しい試みの軽スポーツです。泊村生涯スポーツ活動推進事業の一つとして開発された、“だれでも気軽に楽しめる野外スポーツ”です。

ゲームの進め方

- ① ステイクで決められたホールポストに向かってボールを打ち、「あたり」までの打数を競います。
- ② コースは長いコース、短いコースを作り、8コースが標準となっています。
- ③ ボールとステイクは同色のものを使用する。
- ④ 競技中の判定は、同伴競技者が公平に行わ。
- ⑤ 競技者が1打で球を2回打った時は、2打と数える。
- ⑥ 球がコースに出たときは、競技者は1打付加し、打数可能な箇



所において次の打を行う。

町教育委員会では、町の皆さんにスポーツに親しんで、もらうため“ふれあいスポーツ教室”を開催する予定です。だれもが気軽に楽しめるスポーツを中心としたプログラムです。もちろんこのグラウンドゴルフもあります。日程は決まりしだいお知らせします。

4月1日から

老人医療受給者の病院窓口で支払う一部負担金が次のように変わります。

	改正後	改正前
外来	1カ月に…(月の最初の診療日に) 1,000円	900円
入院	1日につき……………700円 ただし、低所得者で町長の認定を受けた人は300円(2カ月間、その後は無料)	600円

次のような人には特例があります

障害があるため、65歳から老人医療受給者となる場合や、低所得者、特定疾病に対する入院時一部負担金の特例があります。いずれも申請が必要です。

障害があるため、65歳から老人医療受給者となる場合

次の要件のいずれかに該当する人で、町長の認定を受けた場合、満65歳から老人医療受給者となります。

▼障害設定の要件

- ・身体障害者手帳の1～3級
- ・4級で著しい下肢障害、音声機能または、言語機能の障害
- ・国民年金法による障害基礎年金の1、2級及び老齢福祉年金
- ・厚生年金、各共済年金の障害年金1、2級
- ・労務災害、公務災害補償による1～4級

▼申請に必要な書類

障害の程度を証明するもの、健康保険証、印鑑

低所得者に対する入院時一部負担金の特例

次の二つの要件を満たす人で、町長の認定を受けた場合は、入院時一部負担金が、入院して2か月間だけ1日300円、その後は無料となります。

▼対象者の要件

- ・老齢福祉年金の受給者である
- ・町民税非課税世帯に属している

▼申請に必要な書類

- ・老齢福祉年金証書、健康保険証、老人医療受給者証、印鑑

特定疾病に係る入院時一部負担金の特例

次に掲げる疾病で、町長の認定を受けた場合は、入院時一部負担金が、1か月1万円までとなります。

▼対象となる疾病

- ・人口透析を実施している慢性腎不全
- ・血友病

▼申請に必要な書類

- ・医師の意見書、健康保険証、老人医療受給者証、印鑑

■詳しくは、住民課国保年金係 ☎ (293) 1234へお問い合わせください。