

No. 423

昭和62年

広報

おんが

11月25日

発行所 福岡県遠賀郡遠賀町役場

編集 企画調整係

印刷

冷牟田印刷合資会社



「わたしの**秋**を
見つけました。」

▲ 10月26日から11月14日まで、役場前
駐車場で開かれた「菊花展示会」での
スナップです。

会場には、遠賀町菊友会のみなさん
が丹精こめて育てた菊の花 300 鉢余り
がところせましと並べられ、訪れる人
たちの目を楽しませていました。

国民健康保険税(第3期)の納付は、11月30日(月)までに!

北九州職業訓練短期大学校



スペシャリストをめざすあなたに。

北九州職業訓練短期大学校

今、世の中は21世紀に向けて、高度情報社会へと大きく変わろうとしています。あなたもこの急速な技術革新に対応できる高度な知識と実践能力を兼ね備えた実践技術者をめざしませんか。

●募集人員 電子機械科

運輸機械科

建設科

造形デザイン科

電子科

情報処理科

情報印刷科

各科20人

いずれの科も男女を問いません。

●応募資格 高校卒業（63年3月見込を含む）または同等以上の

学力があると認められる人

●願書受付 63年1月18日～2月8日

●試験日 63年2月18日

●奨学金 育成資金制度あり

●学生寮 校内に寮あり

●詳しい内容については

小倉南区志井一六五〇一

同校学生課まで

☎(963) 0125

看護高等専修学校

遠賀中間医師会看護高等専修学校では、健康で優しく意欲的な入学生を求めています。

●募集人員 45人

●入学資格 中卒または高卒以上の健康な人

●願書受付

△一次試験▽

63年1月11日～2月15日

△二次試験▽

63年3月7日～3月15日

合格者は原則として医療機関に就職し、看護助手として働きながら通学します。

勤労学生として家事・育児に煩わさ

ず。

詳しい内容については

☎(201) 3463



れない意欲のある人も、進んで応募してください。

●奨学金制度もあります。

●詳しい内容については、看護学校まで

☎(201) 3463

川内職業訓練短期大学校

短期大学校

●募集人員 機械システム系 50人

電子情報システム系 40人

建設システム系 10人

●応募資格 高校卒業（63年3月見込を含む）または同等以上の

学力があると認められる人

●願書受付 63年1月11日～2月1日

●試験日 63年2月9日

●奨学金 育成資金制度あり

●学生寮 校内に100人収容の寮あり（男子のみ）

●詳しい内容については

☎(201) 3463

詳しい内容については

新 着

図書室ニュース

●一般図書

- 「無意識」の魔力 安藤一男著 三笠書房
 わたしの娘ばなれ 豊原ミツ子著 海竜社
 アガサ・クリスティーの生涯(上・下) ジャネット・モーガン著 早川書房
 名刺の本 情報創造研究所編 曜曜社
 水は深く掘れ 草柳大蔵著 ●成出版社
 東京山の手の人々 藤島泰輔著 サンケイ出版
 文学が変わるとき 後藤明生著 筑摩書房
 「ときめき」と「ぬくもり」のある生きかた 立原えりか著 三笠書房
 老熟時代 宮内博一著 海竜社
 霧の会議(上・下) 松本清張著 文芸春秋
 肉を食べると早死にする 森下敬一著 ベガサス
 知恵は3歳までに決まる 阿部進著 明治図書
 辞める勇気よりやり直す勇気がわく本 魚津欣司著 大和出版
 スタニスラフ・ブーニン 梅崎史子著 音楽之友社
 言葉は心の栄養剤 多湖輝著 ごま書房
 地球大紀行1~5 日本放送出版
 今月がいちばん若い日 重兼芳子著 鎌倉書房
 手あみスタイル大全集 日本ヴォーグ社
 百年目の同窓会 赤川次郎著 徳間書店
 浅の川暮色 五木寛之著 文芸春秋
 世界の一流ホテル紀行 宮沢豊希著 講談社
 新聞記者という仕事 広瀬道貞著 ペリかん社

●児童図書

- たのしいかんざつやさしいじっけん90 科学教育研究協議会
 富士山にのぼる 菅原久夫 福音館
 ダンクトンの森(上・中・下) ウイリアム・ホーウッド 評論社
 アンネの童話 アンネ・フランク著 文芸春秋
 パパお月さまとって エリックカール著 偕成社
 あくまの3本の金のかみの毛 ナニー・ホグロギアン はるふ出版
 こぎつねコンチ 中川季枝子 のら書店

少年少女時代の読者は人生の灯台となる。

—— ラッセル ——

秋の夜長、
 イイ本読んで過ごすのも一興だね。



鹿児島県川内市高城町二五二六

同校学生課まで

☎0996(22)2121

福岡県農業大学校

●募集人員 農業自営科 70人

農業指導科 20人

●応募資格 高校卒業(63年3月見込

を含む)または同等以上の

学力があると認められる人

農業自営科は、農業の自

営者または将来自営をめざす人

△一般入学▽

●願書受付 63年1月4日~1月23日

●試験日 63年2月1日(一次)

2月15日(二次)

△推薦入学▽

●願書受付 62年11月2日~11月16日

●試験日 62年12月4日

詳しい内容については

筑紫野市大字吉木七六七番地



☎092(925)2403

同校まで



ぼく、フックンです、よろしくね。

「とびうめ国体」マスコットの愛称募集には、全国から一万三千点余りの応募があり、審査の結果「フックン」に決まりました。この愛称は、とびうめ国体の開催を契機に、福岡県が二十世紀に向けて躍動するイメージを描

いて名付けられました。なお、このマスコットを使用する際には、あらかじめ使用許可などを受ける必要があります。詳しくは、県国体事務局までお問い合わせください。

遠賀町は
65とびうめ国体の
漕艇競技会場です



古代ロマンへのいざない。

旗生歴史資料館開設五周年記念

古代史講演会

●日時 12月12日(土)
午後3時～5時
●会場 町コミュニティセンター
●講師 奥野正男氏
(町文化財保護委員)



●演題 「古代遠賀の歴史」
入場無料

〈講師紹介〉

奥野正男氏は、邪馬台国九州説や古鏡の研究で権威ある賞をうけ、最近「騎馬民族説で日本の史学界に鋭い問題提起をされている在野の考古学者です。遠賀町東和苑に居住、「遠賀町誌」古代編も執筆、町文化財保護委員長をされています。著書には「邪馬台国

はこたに」『騎馬民族の来た道』(毎日新聞社)『邪馬台国発掘』(PHP研)など多数。
問合せは、尾崎 旗生まで
電話(293)1264



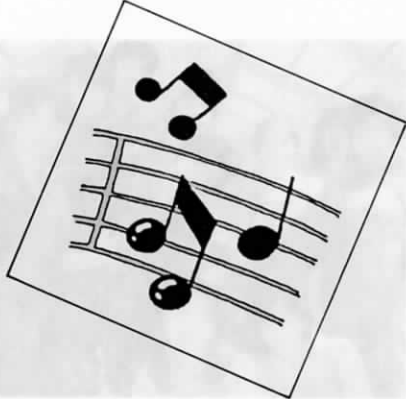
CDクラシック・コンサート。

第2回CDクラシックコンサートを開きます。

クラシック音楽が好きな方、みなさんで気軽においでください。
●日時 12月4日(金)
午後7時～9時
●場所 町コミュニティセンター
視聴覚室

●曲目

- ① シューベルトを聴く
 - 1、のぼら・ぼだい樹他
 - 2、ドイツミサ曲へ長調
 - ② ビエノ協奏曲第3番
 - ロ短調、ラフマニノフ
- 問合せは、遠賀川 甲山誠児まで
電話(293)1148





入場無料



▶ 昨年のしめかざり教室

長谷川きよ子「コンサートへようこそ」。

障害を持っていても、みんなと一緒に生活したい。勉強し、みんなと一緒に生活したい。

今の社会は、こんな当然のことが、まだまだ当然のことではなっています。

「障害も個性、それぞれの個性を生かし、お互いの欠けている部分を補い

しめかざり作りに挑戦してみませんか。

町社会福祉協議会と教育委員会では「お年寄りと子ども」のふれあい講座、しめかざり教室」を開きます。当日は静光園のお年寄りのみなさんも手いに来てくれます。さあ、来年の正月は、手づくりのしめかざりでスタートです。

みなさんの参加をお待ちしています。
●日時 12月20日(日) 午後1時～4時
●場所 町第一武道場
●対象 お年寄りと小・中学生 (子どもだけの参加もできます。)

●申込み 教育委員会社会教育係窓口もしくは電話で
電話(293)1234
予定数の60個分になりしだい締め切ります。
●その他 ペンチ、ハサミ、材料費の50円を持参ください。

不動産の無料相談。

福岡県では、土地などの価格について、専門家である不動産鑑定士による無料相談を行っています。

●時間 午後1時～4時
●場所 県庁一階県民相談室 (福岡市博多区東公園7-7)
●申込方法 前もって電話で予約してください。

●相談内容 土地の売買、賃貸借、担保、相続、交換その他
●相談日 毎月第1、第3金曜日
電話092(651)1234 県民相談室まで

合いながら、人と人がかかわっていくのが世の中ではないか」と問いかけながら行動している、長谷川きよさんの語りと歌を中心にしたコンサートです。
●日時 12月6日(日) 午後2時
●場所 芦屋町町民会館大ホール
●主催 芦屋町
●精神薄弱者通園授産施設「みどりの園」の作品展示即売会もあります。



保険税は 必ず納めましょう

保険税は国保の制度を支える柱であり、保険税を納めるのは被保険者の義務です。期日通りに必ず納めましょう。災害など特別の事情がないのに保険税を納めない世帯には、次のような措置がとられます。

① 保険証を返してもらおう

災害など政令で定められた特別の事情がないのに、保険税の滞納をつづけている世帯の世帯主からは、保険証を返してもらいます。ただし、その世帯の中に老人保健で診療をうけるおとしよりや原爆被爆者その他厚生省の定める医療で診療をうける人がいる場合は、それらの人には別に保険証をお渡ししますから、それによって診療をうけてください。

② 代りに資格証明書を交付

保険証を返した世帯には、保険証の代りに、「被保険者資格証明書」をお渡ししますから、これによって診療をうけてください。

④ 保険証の交付

滞納している保険税が完納された場合またはその額が著しく減額された場合や災害など特別の事情が発生したと認められる場合は、改めて保険証をお渡しします。

③ 診療費はあとで払い戻し

「被保険者資格証明書」で診療をうける場合は、診療費はいちおう自費で支払い、あとで国保から支払った診療費の7割相当の払い戻しをうけることになります。

⑤ 給付のさしとめ

災害などで政令で定められた特別の事情がないのに保険税を滞納している世帯の世帯主には、給付の全部または、一部を一時差しとめることがあります。

- 期日 12月8日(火)
- 時間 9時30分～10時30分
- 場所 中央公民館
- 対象者 生後3カ月～6カ月児
- 持参品 母子手帳、バスタオル
- 内容 体重・身長測定、離乳食など指導、小児ガン検査セット配布
- 料金 無料

乳児相談

- 期日 12月1日(火)
- 時間 9時30分～10時30分
- 場所 中央公民館
- 対象者 産前産後の過し方、妊婦体操
- 持参品 母子手帳受領の方は、印鑑
- 料金 無料

妊婦相談

- 期日 12月7日(月)
- 時間 13時30分～15時30分
- 場所 役場保健室
- 対象者 妊産婦
- 内容 産前産後の過し方、妊婦体操

- 期日 12月15日まで
- 場所 町内の医院および病院
- 時間 各医院、病院の診療時間内
- 対象者 3歳以上の希望者
- 接種方法 1週間から4週間の間隔を2回接種
- 料金 3歳～中学生は無料。15歳

インフルエンザ 予防接種

- 対象者 生後7カ月～12カ月児
- 持参品 母子手帳、バスタオル
- 内容 体重・身長測定、離乳食など指導
- 料金 無料



詳細については役場保健衛生係へお尋ねください。

室(293) 1234

保健衛生のコーナー

以上は1回につき760円

- 持参品 印鑑、料金
- 注意 朝の体温を必ず計って来てください。
- 問診票の配布 3歳～中学生、生活保護世帯および町民税が均等割額以下の世帯の人は無料用の問診票を配布しますので、役場に印鑑を持参してください。

なお、前記以外の人は問診票を各医院および病院においてあります。

人のうごき

(10月の住民基本台帳から)

人口	16,584	人(±)	9)
男女	7,951	人(±)	0)
世帯数	8,633	戸(±)	9)
転入	4,758	人(±)	0)
転出		人(±)	0)
出生	60人	出生	71人
死亡	7人	死亡	5人
()内は前月比			