



# 広報

6月号 No. 188

# おんが

発行 昭和51年6月10日

発行所 遠賀町役場庶務課

印刷 冷牟田印刷合資会社



豊作を願って (水稻の直播風景)

### 人のうごき (4月の住民基本台帳から)

人口	1,0600人 (-36)
男	5,034 (-43)
女	5,566 (+7)
世帯数	2,899戸 (-48)

( ) 内は前月比

6月の書簡用語  
初夏・梅雨・入梅・長雨  
向暑のみぎり・連日の雨

誕生石	真珠(健康・富)
花暦	花菖蒲
20日	父の日
11日	入梅
10日	時の記念日
7日	計量記念日
4日	虫歯予防デー

水無月(みなづき)  
農事を皆なしくした月ということから、6月を水無月と  
いった。

### 6月のこよみ



# みんなの願い 交通安全

お母さんといっしょに

## 交通安全教室

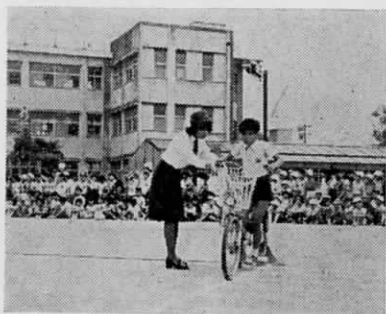
5月25日、遠賀中央幼稚園では折尾警察署の指導で、園児とお母さんの交通安全教室が開かれました。正しい道路横断の方法や、信号機の正しい見方等を、特設の信号機や横断歩道を使って練習しました。頭ではわかっていても実際となると、とまどうお母さん方もあり、有意義な1日でした。皆さんも園児に笑われぬよう交通规则を正しく守って、交通事故をなくしましょう。



## 出発の合図は?

### 自転車乗り方教室

◎サドルにすわって両足が地面につきまますか



◎前後のブレーキはよくきまますか

◎ハンドルやサドルがグラグラしていないですか

◎ベルは鳴りますか

◎チェーンはゆるんでいませんか

時おり霧雨の降る5月26日、こんな始業点検から島門小学校での自転車乗り方教室は始まりました。家から各自乗って来た自転車も、身体に合わなかったり、整備不良のものはこの始業点検でまず失格。合格した自転車だけが実際の乗車練習に参加できるのです。まず発車、停車、左右に曲る時の合図を教わってから、いざ出発、上手な生徒には拍手がわいたりまちがった生徒にはかけ声などが続いでいました。

## 夏に向って

### 早寝早起きのすすめ

夏バテ予防には、睡眠をたっぷりとること、栄養に富んだ食事とって不摂生をしないことが大前提ですが、もう一つおすすめたのは早寝早起き。

ただ早起きするだけでなく、朝食前に軽い体操や散歩、庭の手入れなどをすれば、適度のハラごなしとなり、食事もおいしく食べられるし、体力をつけることにもな

## 新町チームが優勝

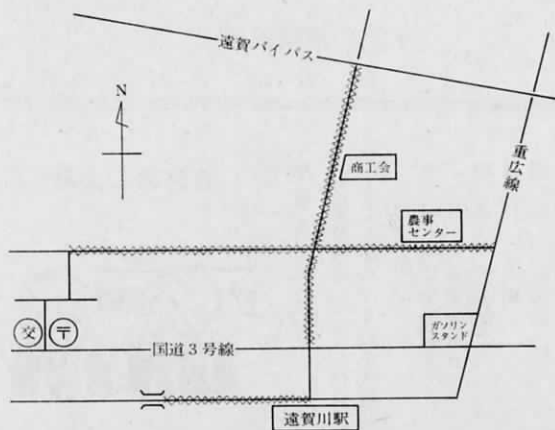
### 第4回婦人バレーボール大会

5月9日快晴の遠賀中学校グラウンドにおいて第4回大会が開催されました。当日は各区より12チームが参加し熱戦がくりひろげられた結果新町チームが優勝しました



## 交通規制のお知らせ

6月1日から下図の×印の区間が新たに駐車禁止となりましたのでお知らせいたします。なお、駐車違反の反則金は5,000円で、1点の点数がつきます。



ります。そうすれば余裕をもって出勤でき、仕事が始まるころには頭もスッキリ。早起きすれば自然と早く寝るようになり、睡眠も充分にとれて心身ともに充実。夏バテの心配もなくなります。

### 食中毒にご注意

食中毒とは、細菌や悪い物質の着いている食品を食べて起こる病気です。

食中毒の予防3原則は、  
▼清潔 調理の時によく手を洗うこと。食器、ふきんや調理器具

を熱湯や日光で消毒する。指に傷やおできのある人は、調理をさける。食品が、ネズミやゴキブリなどの害虫に汚染されないように、保存に注意する。

▼迅速 生の食品はできるだけ早く調理し、早く食べる。食べ残したものは捨てる。

▼加熱冷却 菌は熱にたいへん弱いので、70度C以上で死んでしまいます。また冷却した場合菌は死にませんが、5度C以下の温度で、繁殖を防ぐことができます。

# 我が町のクラブ紹介 (9)

## 鬼津老人クラブ (鶴遊会)

鬼津老人クラブは、現在井口守氏を会長に、会員は88人で運営されています。当初出席率の向上と有意義なクラブ作りを目標に、まづ運営委員会を設け、行事計画等を検討し運営の円滑を図っています。また毎月18日を例会日として定め、更に50年度からは例会に併せて誕生会を実施し、会員相互に祝福しています。例会期日を一定したことは、老人にとっても又家族にとっても毎月18日は例会日という認識ができ、又誕生会も出席率の向上に効果的です。例会当日はマイクを通して民謡等を流して心理面からも出席を促しており、現在では出席率80%になりました。



次に内容面としては例会日には、レクリエーションとして民踊やダンスの練習を行っています。これは会員相互の融和と健康増進の一石二鳥の効果があり、約半数の会員が参加し、和

気あいあい我を忘れて楽しいひと時を過しています。又、社会に対する奉仕活動の一つとして、井口会長の畑を開放して会員全員の奉仕により、枝豆大豆、さつま芋を栽培、収穫期には、山びこ保育園、遠賀中央幼稚園の園児を招待して、老人と幼児たちが一緒に枝豆ちぎりやイモほりを実施しています。園児たちが喜々としてイモほりに興じている姿に会員もよろこびを感じる共に生甲斐を感じています。学習面では主として健康管理について町社会教育課からのスライド等により学習しています。その他、年に2-3回は遠賀老人憩の家を利用して、会員物故者の慰霊祭を行います。また3月の彼岸には、会員の冥福を祈っています。現在会員は例会日お待ち遠しい程楽しみになったことを関係者一同よろこんでいます。

## 筑豊地区老人ホーム

### 交歓大会が開催されます

6月19日午前10時30分から直方市民会館で、筑豊地区の19の老人



ホームによる交歓大会が開催されます。

この催しは、老人ホームに入所されているお年寄りが毎日を楽しむ、そして生甲斐を見つけることを目的として行なわれています。上別府にある遠賀静光園でもこの行事に参加するため、約10名程のお年寄りが、「五木の子守唄」と「およげ鯛やき君」の踊りの特訓中です。

## 消防 119 コーナー

### 気象と火災について

火災は気象条件により大きく影響をうけます。

#### 火災警報発令中の火の使用制限

- たとえば、湿度が下ると物が乾燥して燃えやすくなり火災の発生率も高くなってきます。消防署では気象条件が火災になりやすい基準に達した時は、火災警報を発令し、火の使用を制限しています。
- 火災警報が発令された場合は、次の制限を守りあなたの周囲から火災を出さないようにしましょう。
- 山林、原野等に火入れをしない
- 屋外で火遊び・たき火をしない
- 屋外においては引火性又は爆発性の物品その他可燃物の近くで喫煙しない。
- 残火、取灰又は火粉を始末する
- 屋内において裸火を使用する時は、出入口等を閉じてください。
- 以上のことを守ってください。

#### 幸せを明日につなぐ火の始末

#### 遠賀郡内火災救急発生状況(51年1月~4月)

町名	種類	回数
水巻町	火災	6
芦屋町	火災	10
岡垣町	火災	8
遠賀町	火災	0
合計	火災	24
	火災	137
	火災	87
	火災	66
	火災	62
	火災	352

### 国民年金保険料の滞納はありませんか

国民年金制度は、歳をとったり、けがや病気で一定の障害が残ったり、夫と死別したときなどに年金を支給し、生活の安定を図ることを目的としています。

老齢年金や障害年金、母子年金等を受けるためには、被保険者期間(二十歳から六十歳になるまで)についての保険料の納付義務があります。

保険料のわずかな滞納のために障害年金や母子年金が受けられなくなり、ひいては老齢年金の受給資格を満たすことができなくなってしまうので、保険料は決められた納付期限までに必ず納めるように心がけましょう。

今月の税金

町県民税 1 期分

納期限 6 月 25 日まで

国民年金 1 期分

納期限 6 月 25 日まで

期限内に完納しましょう

乳幼児、重度心身障害者、老人医療証更新のお知らせ

現在使用されている医療証は、6月30日で有効期限がきれますので、7月1日より新しい医療証でなければ受診できなくなります。新しい医療証の交付日程は左記のとおりとなっています。更新手続きを忘れないように行って下さい。なお、新規に資格のきた人も申請手続きをして下さい。

持参品 印鑑、保険証 現在の医療証

場所 遠賀町役場 日時及び該当地区

6月26日 8時30分～12時

千代丸、島津、若松、鬼津、今古賀、尾崎、別府、新町

6月28日 8時30分～12時

遠賀川、東町、西町、浅木、木守、老良

6月28日 13時～17時

場所 遠賀町中央公民館

今月の走ろう会



日時 6月20日(日) 午前9時より

場所 遠賀町中央公民館

相談室

心配ごと相談

家庭の悩み、交通事故の相談など困っている問題について相談を受けます。相談内容については秘密厳守をいたします。

相談日 毎月10日・20日 午後1時～4時まで (当日が日曜、祝祭日の場合は次週の月曜)

場所 遠賀町旧公民館

家事相談室

福岡家庭裁判所小倉支部では、家事相談室をもうけて、夫婦、親子、扶養相続の問題など家庭内のめんどごと及び親族間の争いごとなどについて、毎日(日曜、祝日、土曜の午後を除く)。なお、毎週火曜と金曜日は午後6時まで)無料で相談に応じています。

そして、希望に応じて相談日に審判や調停の申立をすることができるようにより便宜を取り計らっています。

相談の内容や申立された事件については、秘密が固く守られていますので、お気軽に相談室をご利用下さい。

福岡家庭裁判所小倉支部(小倉北区金田1丁目4番1号)

自衛官(2種陸・海・空士)募集

自衛隊では2等陸・海・空士を募集しております。

年齢 18歳～25歳まで

試験科目 中学校卒業程度で 国語、数学、社会、身体検査、適性検査

詳細は役場庶務課または芦屋募集事務所(遠賀郡芦屋町 1455)までご連絡ください。

セイタカアワダチソウの撲滅に皆さんのご協力を

セイタカアワダチソウは強力な繁殖力で、今や町内全域にまんえんし、日本存来の植生を侵し、環境や景観を破壊するだけでなく、犯罪や交通障害等社会問題の原因ともなっています。

今年セイタカアワダチソウの生熊から考えて、生育初期(6月)、開花期(10月)を中心にセイタカアワダチソウの撲滅運動を推進してゆくことにしています。

特に6月1日から6月30日までを「セイタカアワダチソウ撲滅県民運動月間」と定め、県民の総力をあげてセイタカアワダチソウの撲滅に取り組み計画をしています。

セイタカアワダチソウを撲滅するために、一地域での部分的な除去対策のみでは、十分その効果をあげることは困難であり、県民総ぐるみで根気よく取り組む必要があります。

セイタカアワダチソウ撲滅県民運動月間を契機として、明るい生活環境をつくるため皆さん方の積極的な協力をお願いします。

水道工事当番店(6月分)

高崎工務店 電話(3)1625

1・5・9・13・17・21・25

29日

佐伯工務店 電話(3)0170

2・6・10・14・18・22・26

30日

水谷工務店

電話 鞍手局(4)676

3・7・11・15・19・23・27日

福田工務店 電話(3)0168

4・8・12・16・20・24・28日

寄付のお礼

遠賀町婦人会より中央公民館にご寄付をいただきました。厚くお礼申し上げます。なおこの資金で次の品物を購入させていただきました。

特殊ミシン 1台

直縫ミシン 4台

冷蔵庫 1台