

おんが

発行所
遠賀町役場
編集発行
遠賀町庶務課
印刷所
冷牟田印刷合資会社

子供の日から

児童福祉週間

わが国で昭和二十三年に児童福祉法が施行されて二十周年記念の児童福祉週間が、五月五日から催されました。果してこの二十年間で、現在の子供達は昔より幸せになつたでしょうか。家庭では鬼よりのわい教育ママが居座っている所があり、外では凶器の車が、朝から晩まで遠慮容赦なく走り回っている現状では心身共に安まるい

重点運動目標

一、みんなの真の愛情で子供を育てよう

子供は親(家庭)と先生(学校)とだけでは育てられません。周囲から常に正しい愛情を傾けることが必要です。通りすがりの人の子にも愛のこぼれをかけてやる位の愛情をもち正しく強い思いやりのある子供に育てましょう。小さい子供は感受性が強いので、通りすがりの大人から一度でもやさしいことばをかけられると、その大人をいつまでも忘れる事が出来ません。いつ、どこでも子供に出逢ったら真実あふれるやさしい態度で愛のひとこぼれをかけてやって下さい。

二、青少年を非行から守りましょう

良い環境の家庭や社会からは非

行の青少年は育ちません。毎日のように新聞やテレビで報道されている殺人や放火・汚職または酔っぱらい運転など数え切れない程の惨事を夫人が引き起こしてはいくら青少年に理屈っぽい説教じみた事はかり申しても素直に聞き入れてくれないものもいます。みんなの大人が良い行ないをして正しく導く事が大切です。

三、次代を背負う子供を交通・水の事故から守りましょう

親、先生、運転者、歩行者がうって一丸となつて子供を交通戦争から守りましょう。水の事故は次の点に注意して事故から守ってください。

〇まず、水槽やため池、それに家のまわりの古井戸などあぶないところがないかよく確かめて、あぶないところには、フタやかこいを作り、子どもが近づかないようにしましょう。

〇つぎに、小さな子どもだけで海や川や池などに行かないように気をつけ、もしさかな釣り、貝とりなどに行く場合は、必ずおとながついて行くようにしてください。

〇また、雨あがりには、川や池などの水かさが増えますので、とくにこの時期の子どもの外出については注意しましょう。

世界の願い交通安全

「春の交通安全県民運動」

スローガン

運転者向け「あなたは今 安全運転をしていますか」
歩行者向け「さあ青だ いやもう一度右左」
子ども向け「あそびません かわいくるまのとおるみち」

この運動は人命尊重の見地から交通事故防止の徹底をはかり特に歩行者の交通事故の絶滅を目標として、すべての歩行者、運転者、運転者の雇い主、その他道路交通に関係のある者に、交通安全思想の周知徹底を図り正しい交通ルールの実践を習慣づけるとともに道路交通環境の整備改善等を促進することを目的とする。

実施期間 五月十一日から

五月二十日まで

町民の動き

3月末	2,150世帯
男女計	4,259人
4月異動	4,665人
男女計	8,924人
増	16世帯
増減増	17人
男女計	1人
4月末	2,166世帯
男女計	4,276人
男女計	4,664人
男女計	8,940人



昭和43年4月25日設立された信号機(遠賀青果市場前三叉路)

海上保安学校

普通科学生募集

人事院・海上保安庁

- ▽受付期間△ 5月10日(金)～5月31日(金)
- ▽採用予定数△ 約85名
- ▽受験資格△
 - ◎ 昭和19年4月2日以降生まれの男子で……
 - ◎ 高等学校の卒業者
 - ◎ 大学入学資格検定の合格者
 - ◎ 高等専門学校の第3学年修了者

- ▽試験 日△
 - 第一次試験
 - 教養試験 6月30日(日)
 - 作文試験
 - 第二次試験
 - 人物試験 8月22日(木)
 - 身体測定
 - 体力検査

- ▽試験 地△ 北九州市
- ▽海上保安学校普通科とは……
 - 巡視船、測量船、燈台補給船など、海上保安庁の船舶に乗り組んで活躍する将来の中堅職員を養成するため、船舶運航に必要な専門科目および訓育・体育等の学科、技能等についての教育を行なうところである。

▽くわしいことは役場庶務課にお尋ね下さい。

労災保険の改正について

福岡労働基準局 各労働基準監督署

- この度労働者災害補償保険法施行令が改正され、昭和四十三年四月一日から常時五人以上の事業場に働く人はすべて労災保険の適用を受けることになりました。
- このため常時五人以上の労働者を使用する事業主は労災保険に加入の手続きをとる必要が有ります。
- 今後は労働者が業務上負傷したり病気になるったり或は死亡した場合は、労災保険から補償を受けることができます。
- 労災保険加入の手続きなど詳細については最寄りの労働基準監督署または労働基準局におたずね下さい。

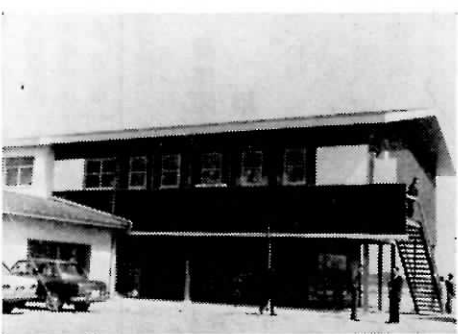
- 権利があります。
- ①軍人の实在職年数と加算年数を加えたものが十二年以上(準士官以上は十三年以上)
- ②軍人の实在職年数と加算年数を加えたものが十二年以下でも軍人退職前の恩給公務員(満洲、支那の特殊な会社も含む)在職期間を加えると十二年以上となる人。

として恩給請求書を返かされた人で、昭和二十年十月以降に外地にいた期間(戦時加算の対称になります)を加えると十二年以上となる人。(準士官以上は十三年以上)

但し国家公務員、教職員警察職員である人は請求出来ない場合があります。公共企業職員、市町村職員で軍人恩給を放棄している人は請求できません。

郡農事センターが落成しました

遠賀郡農業振興連絡協議会(郡内四町と農協で組織)は農業の活性化改善・土壌調査施設などを含めた農事センターを遠賀町広渡(郡農協北側)に完成しました。



この施設は国からの米作対策助成金と、郡内四町と農協の負担金約一、六〇〇万円で建設されたもので、同農事センターでは、農家のみなさんが誰でも気軽に利用していただき農業の近代化に役立て、欲しいと願っています。

役場電話番号の一部変更のお知らせ

六月一日から「一一九番」設置

火災時における通報等で混乱を生じていたために六月一日から左記のとおり役場の電話番号が一部変更になりますのでお知らせします。

※一般通話にもご利用下さい。(廃止) 遠賀川局一一二〇番
 ※なお「遠賀川局一番」「遠賀川局五二番」「八幡〇〇六四六番」は従来通りで変わりありません。

(新設) 遠賀川局一一九番

あなたの家は空巣ドロ口から

ねらわれています

町内の皆さん、春は一般のご家庭でも開放感から花見など家族揃っての外出や、買物で家を留守にされる機会が多いと思います。

春さきはお互いに気のゆるみから戸締りがおろそかになるものです。この油断と隙をねらっているいろいろな犯罪が頻発し、なかでも空巣ドロ口の最も多い時期です。お出かけのときは、次のことに気をつけてドロボーの侵入を防ぎましょう。

- 1 家を留守にするときはできるだけだけ留守番をおきましょう。
- 2 カギは一箇所だけでなく工夫して二段、三段にして戸締りを厳重にしましょう。
- 3 お出かけのときは隣り近所に

「折尾警察署」

軍人の加算恩給の請求はすみましたか

次のような経歴をもっている人(本人死亡のときはその遺族)でまだ恩給の請求をされていない人は早く履歴申立書を提出して下さい。本年の九月三十日までに請求されないと時刻になり恩給がもらえなくなることがあります。

右のような人は恩給を受給す

③昭和四十年十月以前に無資格者

今月の税金

国民健康保険税第一期

納期限 五月三十一日

納期限内に納めましょう

危険物取扱主任者受験案内

1 試験の種類

乙種危険物取扱主任者試験(第一類のみ)(以下「乙種」という。)

2 受験資格

学歴は問わないが第四類の危険物取扱の実務が六ヶ月以上ある者

3 試験科目

- (1) 基礎物理学及び基礎化学
- イ 危険物の取扱作業に関する保安に必要な基礎物理学
- ロ 危険物の取扱作業に関する保安に必要な基礎化学
- ハ 燃焼及び消火に関する基礎理論
- (2) 危険物の性質及びその火災予防及び消火の方法
- イ すべての種類の危険物の性質に関する概論
- ロ 第四類の危険物に共通する特性
- ハ 第四類の危険物に共通する

る火災予防及び消火の方法
 二 第四類の危険物の品名とその一般性質
 ホ 第四類の危険物の品名とその火災予防及び消火の方法

4 科目免除

(3) 危険物に関する法令
 一つ以上の危険物取扱主任者免状を取得している者は、法令(3)及び基礎物理学(1)が免除されるので科目免除希望者は、受験願書に記入し受付の係員に照合してもらう事。

5 試験の方法

筆記試験

6 試験日時及び場所

1日 時 昭和四十三年六月九日(日曜日)
 受付は午前九時から致します。

2 試験の場所

受験地	試験場
福岡市	福岡市舞鶴一丁目五の三〇 九州英数学館
北九州市	北九州市小倉区北方 北九州大学
久留米市	久留米市京町 県立明善高等学校
大牟田市	大牟田市黄金町 県立大牟田南高等学校
直方市	直方市大字頓野西尾 直方学園高等学校

※詳細については、役場庶務課庶務係へお問い合わせ下さい。

身体障害者巡回

相談について

- 一、日時 五月十七日十時から十五時まで
- 一、場所 岡垣町山田小学校
- 相談内容
 - 1 身体障害者手帳の交付(再交付も)
 - 2 更生(育成) 医療の給付希望を希望する人
 - 3 補装具の交付(修理)を希望する人

4 職業及び年金の相談を希望する人

5 更生擁護施設及び児童福祉施設への入所を希望する人

6 その他諸般の相談を希望する人

※眼科と耳鼻咽喉科は午後からの受付です。手帳と印鑑を持参のこと補装具の交付(修理)希望の方は必ず、この機会に申込んで下さい。年中途は予算関係で不可能な事が多いようです。

一般住民結核検診

(レントゲン)を実施します

一般住民レントゲン検診を下記のとおり実施しますので該当者は全員受診して下さい。	該当者 一般住民で一五才以上 全員
東町公民館	一三〇一四〇〇〇
浅木泉住横	一四〇三〇一六〇〇〇
六月一日(土)	
木守保育園	一〇〇三〇一二〇〇〇
老良公民館	一三〇〇一四〇三〇
広渡神社横	一五〇〇一六〇三〇
五月二十九日(水)	
島津橋	一〇〇〇一一三〇〇
若松公民館	二〇三〇一四〇〇〇
鬼津公民館	一五〇三〇一六〇三〇
五月三十日(木)	
尾崎公民館	一〇〇〇一一三〇〇
別府公民館	二〇三〇一四〇〇〇
上別府老人ホーム	一五〇三〇一六〇三〇
五月三十一日(金)	
虫生津貞末方	一〇〇〇一一三〇〇

伝染病の予防接種を必ず受けましょう

◎腸チブス、パラチブスの予防接種を実施します

該当者 三才以上全員	接種してはいけない人 熱のある人、糖尿病、心臓病、妊婦、病後衰弱の激しい人
六月五日 十四時~十六時	遠賀中学校講堂
〃 〃 〃	島門小学校
〃 〃 〃	浅木小学校
〃 〃 〃	役場公民館

◎ツベルクリン、BCGの実施

該当者 生後三月月から三十才未満の者	判定BCG
ツベルクリン	
六月十八日 二時~三時	六月二十日 二時~三時
〃 〃 〃	〃 〃 〃
〃 〃 〃	〃 〃 〃
〃 〃 〃	〃 〃 〃

◎昨年からBCG接種方法がかわり潰瘍も出来ず傷も残りませんので安心して接種して下さい。