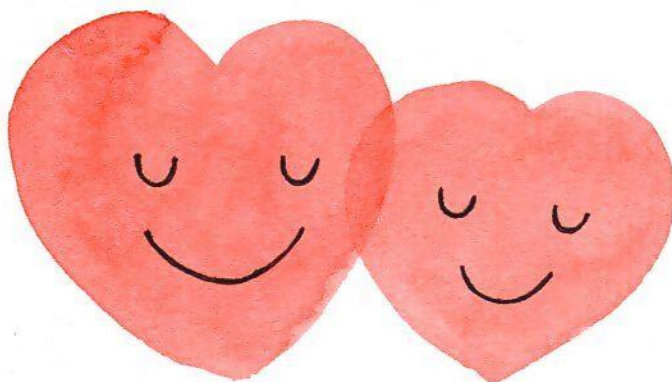


# 気づいていますか？ こころのサイン ～知って得するストレス対処法～

「ゲートキーパー」とは、身近な人の変化に気づき、耳を傾け、必要な支援につなぎ、寄り添い、見守る人のことです。悩んでいる人の支えとなります。特別な資格は必要ありません。悩んでいる人に対して、わたしたちはどうすればいいのか？具体的な対応方法を一緒に学びませんか。

子どもへの対応や、睡眠とメンタルヘルスの関係など、子育てのヒントやストレスへの対処法も学べます。あなたの大切な人を支えるために、どうぞお気軽にご参加ください。



●日時 令和6年 **11**月**13**日(水)

14時～16時(開場13時30分)

●場所 遠賀町中央公民館2階 大ホール  
(遠賀郡遠賀町大字今古賀 513 番地  
遠賀町役場隣)

●対象 興味のある方 どなたでも

●定員 400名

手話通訳あり

申込  
不要

参加  
無料

## 講師



西南学院大学  
人間科学部 心理学科

西南学院大学大学院  
人間科学研究科  
臨床心理学専攻

教授 浦田 英範 氏

### 【プロフィール】

専攻：臨床心理学 心の危機支援学、心理臨床実践学、精神分析学  
福岡市いじめ問題対策連絡協議委員会 委員  
福岡県不登校児童生徒支援会議 委員  
福岡県SNS等を活用した教育相談体制整備事業連絡協議会 委員長  
【著書】  
危機の心理支援学（編者 2010 遠見書房）  
学校コミュニティへの緊急支援（共著 2005 金剛出版） など